

写真コンクール特選
 高校高橋勇男先生作品 (昨年度
 写真コンクール特選)

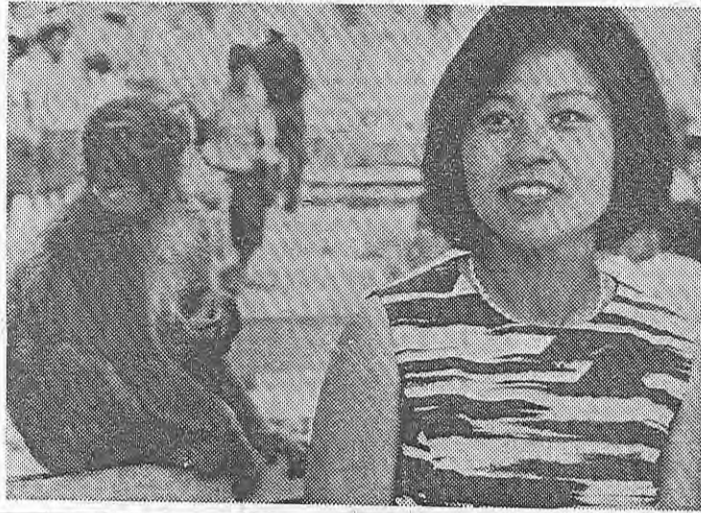
①資格 四十一年度研修旅行の
 参加者
 ②題材 研修旅行中に撮影した
 もので題材は自由
 ③サイズ キヤノン以上
 ④締切 四十一年九月三十日
 ⑤送り先 東京都千代田区西神
 田一ノ三(臨ビル)財団法人全
 国修学旅行研究協会新聞部、写真
 コンクール係
 ⑥審査と発表 四十一年十月中
 写真コンクール特選
 高校高橋勇男先生作品 (昨年度
 写真コンクール特選)

応募規定

研修旅行の開催にあつての呼
 びものは近畿日本ツーリスト後援
 の写真コンクールだ。毎年、
 参加者から寄せられる作品は数
 点に達し、その審査はいつも長
 間にわたるが恒例。さてことし
 の入賞の栄冠は誰が獲得する
 か。あつて応募ありたい。なお従
 来のコンクール行事は全修協業
 務部が扱っていたが、本年からは
 新聞部が業務一切を担うこと
 になった。

ことしも傑作を

研修旅行写真コンクール



初、厳正な審査の上、入賞者を決
 定し、直接本人に通知するものと
 し、修学旅行新聞に紙上発表し
 ます。
 賞 推せん(二名)賞金八千

七月一日からの郵便料改正で
 いままで第五種扱い(開封)だつ
 た原稿や写真類は第一種となり
 さらに大ききも定形、定形外の二
 種類となつて料金もそれぞれ異な
 りますのでご注意ください。くわ
 しいことは郵便局でおたしかめの上
 で投函をお願いします。

写真コンクールの「応募票」は
 全参加者に渡されなくお渡ししま
 すのでお受取り下さい。
 応募作品の郵送について
 七月一日からの郵便料改正で
 いままで第五種扱い(開封)だつ
 た原稿や写真類は第一種となり
 さらに大ききも定形、定形外の二
 種類となつて料金もそれぞれ異な
 りますのでご注意ください。くわ
 しいことは郵便局でおたしかめの上
 で投函をお願いします。

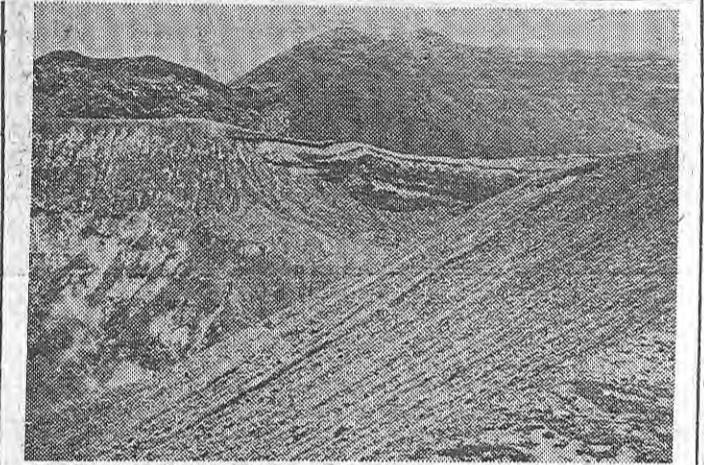
①各作品ごとに応募票(全参加
 者に配布)に必要事項を記入の
 上、印刷紙裏面に貼付すること。
 ②入賞作品の版權は本協会に帰
 属します。
 ③賞金、賞状は分と引換えに
 送ります。
 ④応募作品はお返し致しませ
 ん。
 ⑤応募人数、使用材料には制限
 ありません。

応募の注意

写真は「なかよし」埼玉真
 節中学校須田美代子先生作品
 (昨年度写真コンクール入選)

本部旅館一覧表

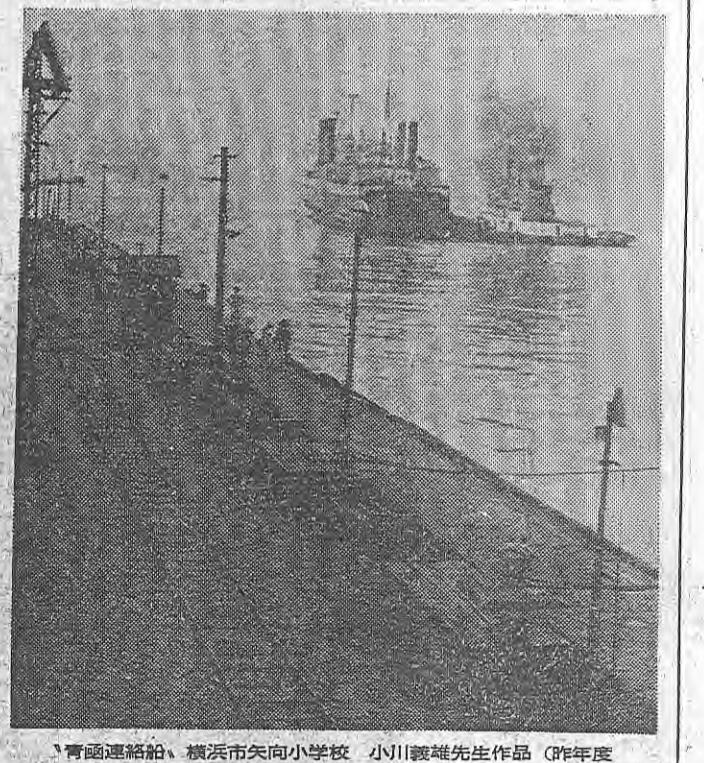
団	宿泊地	本部旅館名	所在地	電話
北海道	共通	はなびしホテル	北海道函館市湯の川町1-16	函館(3) 0131
	1、5、7	定山溪	北海道札幌市定山溪温泉390	定山溪 2311
	2、3、4、6	定山溪ホテル	" 340	" 2111
	共通	層雲峡	北海道上川郡上川町宇層雲峡	層雲峡 20
	1、3、6、7	川湯	" 川上郡弟子屈町宇川湯	川湯 123
	2、4、5	阿寒	" "	" 140
	1、3、6	阿寒湖	北海道阿寒郡阿寒町阿寒湖畔	阿寒 35
東北	2、4、5、7	洞爺湖	" "	" 3
	共通	花巻	北海道虻田郡虻田町洞爺湖温泉町	洞爺湖温泉 70
	1、2	青葉	岩手県花巻市湯本第一地割	花巻温泉 19
	3	盛	" "	" 130
	共通	虫	青森県青森市大字浅虫温泉	浅虫 18
	1	浅大	秋田県大館市十二所字町頭32-3	十二所 17
	2	上の山	山形県上山市十日町904	上の山 590
黒四・乗鞍	3	木尾	山形県上山市鶴野町元城内756	" 610
	1、2、3、4	諏訪	山形県上山市木尾村 275	" 550
	5	諏訪	長野県諏訪市中浜町656	諏訪(2) 2111
	1、2、3、4	成田	" 728	" (2) 1880
	5	成田	" 上大車町	" (2) 4500
	1、2、3、4	成田	長野県東筑摩郡本郷村浅間87	松本(3) 0150
	5	成田	" 57	" (2) 3078
佐渡・磐梯	1、2	上高地	" 南安曇郡安曇村上高地	上高地 19
	3	上高地	" 更級郡上山田町34-8	戸倉上山田 300
	1、2	新相川	新潟県新潟市万代橋西詰	(22) 2912
	3	相川	新潟県佐渡郡相川町下戸	相川 22
	1、3	飯坂	" 大字鹿伏315-5	" 400
	2	飯坂	福島県会津若松市東山町湯本字横川	会津若松(2) 3690
	1、3	飯坂	福島県福島市飯坂町小滝	飯坂 4111
能登・立山	2	宇奈月	" 西滝の町	" 2326
	3	宇奈月	富山県下新川郡宇奈月町22-1	宇奈月 29
	1、2	和倉	" 77-2	" 19
	3	和倉	石川県七尾市和倉町33	和倉 31
	1、2	輪島	" 51	" 14
	3	輪島	石川県輪島市河井町1部81	輪島(2) 0482
	1、2	輪島	" "	" "
南紀	共通	鳥羽	三重県鳥羽市小浜町574	鳥羽 2200
	1	勝浦	和歌山県東牟婁郡智勝浦町	勝浦 750
	2	白浜	" 西牟婁郡白浜町	白浜 3408
	1	高野山	" 伊都郡高野山	高野山 2214
	2	高野山	" "	" 2031
	1	長門	山口県長門市深川湯本2273	長門 50
	2	三朝	高根県八東郡玉湯町玉造320-3	玉造(2) 0221
四国	1	三朝	鳥取県東伯郡三朝町山田174-1	三朝(2) 0611
	1	松山	愛媛県松山市道後635	松山(2) 5105
	2	松山	高知県高知市道手筋51	(3) 4351
	3	甲浦	香川県仲多度郡津高町甲7-7	4131
	1	甲浦	岡山県岡山市鮎浦横尾谷852-1	甲浦 25
	1	娯野	佐賀県藤津郡娯野町下宿丙2400-30	娯野 250
	2	雲仙	長崎県南高来郡小浜町雲仙320	雲仙 3234
九州	1	日奈久	熊本県八代市日奈久中西町485	日奈久 211
	2	指宿	鹿児島県指宿市十二町3755	指宿 360
	3	宮崎	宮崎県宮崎市松崎町1-32	宮崎 5351
	1	阿蘇	熊本県阿蘇郡阿蘇町内牧99	阿蘇 68
	2	別府	大分県別府市北浜3-6-23	別府(2) 3271
	1	那覇	那覇市浦川35	(2) 4554
	2	那覇	" 松下町	(8) 4777
台北香港	1	台北	9 Lane 105 Sec 1 Cang Shan North Rd. Taipei Taiwan	台湾 48261
	2	香港	351-361 Nathan Road Hong Kong	香港 581011



阿蘇山火口壘、神奈川県南大野小学校 岡本功先生作品 (昨年度コンクール特選)



ガイドさん、福岡市福岡中学校 中川田種子先生作品 (昨年度コンクール入選)



青函連絡船、横浜市矢向小学校 小川義雄先生作品 (昨年度コンクール入選)