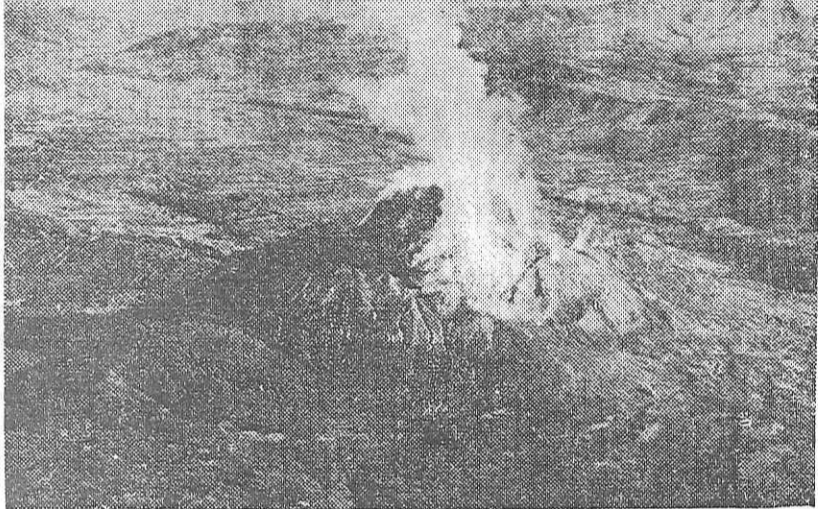


発行所 東京都千代田区東神田1-3-11 全国研修旅行研究会 電話(301)2932・2426 編集 白龍 発行 白龍

# 北海道九州 四国・南紀・山陰 黒部能登・アルプス信州 研修旅行



空からみた昭和新山とその噴煙

## 北へ南へさあ出発だ

### 胸ふくらむ研修旅行

夏休みを利用して行なわれる研修旅行は、本年第七回目を迎え、七月二十九日北海道行きならびに九州第一回 アルプス信州行き第一回を皮切りに、北は北海道から南は九州の各地から総数五千八百名の先生方が、北海道 九州 四国 南紀 山陰 黒部 能登 アルプス信州方面へそれぞれ出発することになった。さあ出発しよう、研修の旅へ……

本協会が企画したこの研修旅行は、夏休みの有効な利用方法であり、現場教職員が日頃念願している管外視察の最もよい機会である。特に全国六千人近い先生方の旅行団の編成と贈送は、全国組織を持つ当協会が、過去六十年に亘って実施してきた豊富な経験と教育関係団体の協力によってはじめて実行できるものである。

特にこの研修旅行は、他の観光旅行と違って、先生方の明日の旅行団と違って、先生方の明日の旅行団と違って、先生方の明日の旅行団と違って……

## 第7回 研修旅行特集号

2面に宿泊旅館、写真コンクール予告掲載

## 快適な旅行のために

### 守りたい規律ある行動

☆服装と持ち物の注意  
▽日中は留守宅に記録しておいて、夜間は留守宅に記録しておいて下さい。  
▽本館旅館の名前、電話番号などは裏面記載のとおりですから、連絡に御利用下さい。  
▽北海道の夏の平均気温は、大体二十一度位で本州の六月頃の気温です。夏服の上着用程度でよいでしょう。しかし昼間は本州の夏と同じ位に暑く、反対に夜間は冷えます。念のため男子はセーター、女子は長袖のカーテンを用意して、気温の上昇に注意して下さい。  
▽夏の旅行は、汗のためワイシャツやブラウスなどが汚れますから、着替えを用意しておくことが便利です。  
▽暑いからといって無暗にアイスクリームや、冷たいものを飲食すると、下痢や食中毒の原因になりますから注意して下さい。  
▽バック、水筒などの所持品は必ず名前を付けて下さい。

## 歓迎のごあいさつ

北海道知事 町村 金五



昨年は全国教職員のみならず多数を北海道にお迎えして、北海道の自然と開発の表情をいろいろと見たいわけていただきましたが、教育者としてのみなさまの印象に残った北海道はいかがですか。北海道は、ご承知のように開拓以来九十年を経たに過ぎず本州府県のように、長い伝統に

## 研修旅行団の編成と日程

参加者総数 5,700名

団別	参加者	期	間	出的駅	時	分	帰着駅	時	分
北海道	1、福岡、佐賀、長崎、大分、宮崎、鹿児島、山口	7月29日	~	8月9日	博多	19.10	博多	5.16	
	2、和歌山、香川、徳島、愛媛、高知、岡山、広島、鳥取	7月31日	~	8月8日	上野	16.40	上野	9.36	
	3、大阪、京都、滋賀	7月31日	~	8月10日	大阪	23.47	大阪	9.50	
	4、兵庫、奈良	8月2日	~	8月12日	大阪	23.47	大阪	9.50	
	5、山形、宮城、福島、茨城、長野、神奈川、栃木、静岡	8月4日	~	8月12日	上野	16.40	上野	9.36	
	6、福島、群馬、埼玉、千葉、山梨、愛知、岐阜、三重	8月5日	~	8月13日	上野	16.40	上野	9.36	
	7、東京ほか各県	8月13日	~	8月21日	上野	16.40	上野	9.36	
九州	1、北海道、東北、関東、東海、北陸	8月1日	~	8月9日	品川	10.18	東京	10.35	
	2、滋賀、京都、和歌山、大阪、兵庫	8月2日	~	8月10日	神戸	18.00	大阪	6.15	
四国	1、北海道、青森、山形、宮城、福島	8月3日	~	8月8日	東京	14.35	京都	14.30	
	2、栃本、埼玉、千葉、神奈川、山梨、静岡、長野	8月4日	~	8月9日	東京	14.35	京都	14.30	
	3、東京、新潟、富山、石川、福井、愛知、岐阜、三重	8月5日	~	8月10日	東京	14.35	京都	14.30	
	4、秋田、茨城、群馬	8月2日	~	8月7日	東京	14.35	京都	14.30	
黒部能登	1、東京	8月4日	~	8月9日	上野	21.25	東京	6.30	
	2、茨城、群馬、埼玉、千葉、山梨、長野	8月5日	~	8月10日	上野	21.25	東京	6.30	
	3、栃本、東京、神奈川	8月7日	~	8月12日	上野	21.25	東京	6.30	
山陰	1、大阪、兵庫、和歌山、滋賀、京都、奈良	8月3日	~	8月8日	大阪	22.18	大阪	18.10	
南紀	1、福岡	8月1日	~	8月6日	博多	20.08	大阪	11.30	
	2、福岡	8月2日	~	8月7日	博多	20.08	大阪	11.30	
	3、福岡、宮崎、大分	8月3日	~	8月8日	博多	20.08	大阪	11.30	
	4、佐賀、長崎、鹿児島	8月4日	~	8月9日	博多	20.08	大阪	11.30	
アルプス信州	1、広島、香川、高知	7月29日	~	8月2日	高松	15.54	京都	18.47	
	2、広島	8月4日	~	8月8日	岡山	15.54	京都	18.47	
	3、山梨	8月9日	~	8月13日	岡山	15.54	京都	18.47	
	4、徳島、愛媛	月日	~	月日	高松		京都		

## 参加者各位へお知らせ

- 参加者へお渡しするもの
  - ▽ガイドブック(北海道、九州)
  - ▽資料
  - ▽観光パンフレット
  - ▽参加徽章
  - ▽シヨルターバック(北海道、九州旅行団のみ)
  - ▽コップ
- 列車内に設備するもの
  - ▽車内放送(臨時列車)
  - ▽座席表及び毛布(臨時列車)
  - ▽ヤカン、お茶缶
  - ▽医薬品(臨時列車)
- 送迎河について
  - ―北海道―
  - ▽函館 花東贈呈 郷土手踊り
  - ▽洞爺湖 花東贈呈
  - ▽札幌 花東贈呈
  - ▽定山溪 花東贈呈
  - ▽温泉湯 花東贈呈
  - ―九州―
  - ▽別府 花東贈呈(到着時)
  - ▽大分 花東贈呈
  - ▽宮崎 花東贈呈
  - ▽鹿児島 花東贈呈
  - (他地区は省略)一部変更あり

① 車中での洗面所の使用は、混雑を避けるために計画的に考え、ぬれタオルの仕立には、三ツツルタオルを、干しもの用に洗面所を必ず用意して下さい。

② 出来るだけ停車中に駅の洗面所を使いましょう。

③ 出来るだけ停車中に駅の洗面所を使いましょう。

④ 地図は必要です。車中での読みかきをお願いします。

⑤ その他、スリッパ、空気枕、枕、寝具などは持参しましょう。

宿泊旅館一覽

※印は各道共通△印は第二面△印は第三面□印は第四面の本部旅館です。電話番号の連絡は御利用下さい。

北海道地区

- 湯ノ川温泉
※花びしホテル 函館市湯川町一ノ六(電) 函館(0)三三二...

定山溪温泉

- ※ホテル鹿の湯 札幌市定山溪温泉三九〇(電) 定山溪一...

温根湯温泉

- ※武華ホテル 北海道帯広市留寿館町温根湯(電) 温根湯六...

弟子屈温泉

- ※子室旅館 北海道川上郡弟子屈町二〇〇(電) 弟子屈四七...

洞爺湖温泉

- ※洞爺ホテル 北海道洞爺湖町洞爺湖温泉洞爺湖一五〇...

九州地区

- 別府温泉 (印) 別府市本町三丁目(電) 別府五三八...

霧島温泉

- ※丸島旅館 鹿児島県霧島郡霧島町霧島(電) 霧島温泉六...

指宿温泉

- ※指宿観光ホテル 鹿児島県指宿市十二町三三五(電) 指宿三六〇...

内牧温泉

- ※霧山郷 熊本県阿蘇郡阿蘇町内牧(電) 阿蘇七...

雲仙温泉

- ※宮崎温泉 長崎県南高来郡小浜町雲仙三三〇(電) 雲仙三三...

福岡市内

- ※九州旅館 福岡市東区中洲千日前二四五(電) 〇六四二〇...

道後温泉

- ※第一温泉(印) 〇三三四三

- ※道後ホテル 松山市道後一五〇五(電) 三三六...

高知市内

- ※高知旅館 高知市大川筋九二二(電) 二二八八...

琴平地区

- ※ひびきや 香川県高松市琴平町七七七(電) 琴平九...

洲本地区

- ※松本旅館 洲本市港町一(電) 洲本一七四五...

福良地区

- やぶ万 兵庫県三原郡福良町福良(電) 福良一七...

南紀地区

- 鳥羽地区
※錦海楼 鳥羽市鳥羽町(電) 鳥羽五二二...

勝浦温泉

- ※望海楼 和歌山県東牟婁郡勝浦町勝浦(電) 勝浦九...

白浜温泉

- ※迎賓館 和歌山県西牟婁郡白浜町(電) 白浜四〇八...

高野山地区

- ※西門院 和歌山県高野郡高野町高野山四四七(電) 高野山七...

山陰地区

- 湯本温泉
※湯本観光ホテル 山口県湯本町湯本一〇五(電) 長門七七...

玉造温泉

- ※湯本観光ホテル 山口県湯本町湯本一〇五(電) 長門七七...

- 皆生温泉
※松月旅館 米子市皆生温泉(電) 米子二四六...

黒部能登地区

- 宇奈月温泉
※桃源館 富山県新川郡宇奈月町宇奈月三九九(電) 宇奈月一...

和倉温泉

- ※和倉温泉 七尾市和倉町和倉六〇〇(電) 和倉一七...

輪島地区

- ※芳泉閣 輪島市杉町田中一(電) 輪島三三九...

輪島地区

- ※芳泉閣 輪島市杉町田中一(電) 輪島三三九...

新刊紹介

高山 高明著
高校生ひとり旅
東洋の風景を見て食べた・しゃべった

旅行と気情を添えた美しい風景、北に南に展開されるたぐいまり文化の進展... 楽しい研修旅行に追加されたあなたのカメラは、一生の思い出となる数々の印象を収めることとして、その思い出を記録したフィルムを通して、是非気軽に当協会主催のコンクールに御応募下さい。

奮ってご応募を!

このコンクールも毎年に盛況で、特に女性ファンの活躍はめざましく、昨年も数多く賞を獲得されました。旅のつづめに、あるいはまた旅に燃えた創作を奮ってお寄せ下さい。

- 賞格 三十八年度研修旅行の旅情と気情を添えた美しい風景、北に南に展開されるたぐいまり文化の進展... 楽しい研修旅行に追加されたあなたのカメラは、一生の思い出となる数々の印象を収めることとして、その思い出を記録したフィルムを通して、是非気軽に当協会主催のコンクールに御応募下さい。

- 賞格 三十八年度研修旅行の旅情と気情を添えた美しい風景、北に南に展開されるたぐいまり文化の進展... 楽しい研修旅行に追加されたあなたのカメラは、一生の思い出となる数々の印象を収めることとして、その思い出を記録したフィルムを通して、是非気軽に当協会主催のコンクールに御応募下さい。

旅行のオアシス

オリンピック国立競技場や明治神宮に隣接し、最も良い環境と交通至便に恵まれた1000名収容の近代的設備

東京青年文化会館

東京都渋谷区千駄ヶ谷4の25 電話 東京(401) 5111-5 (千駄ヶ谷駅) 徒歩3分

皆な楽しく..つ..がなく..

修学旅行

一のご用命に一 最高水準を行く技術・組織・経験で 誠実なサービスを致しております

近畿日本ツーリスト

本社 東京都千代田区丸の内国際観光会館内231-5561

