



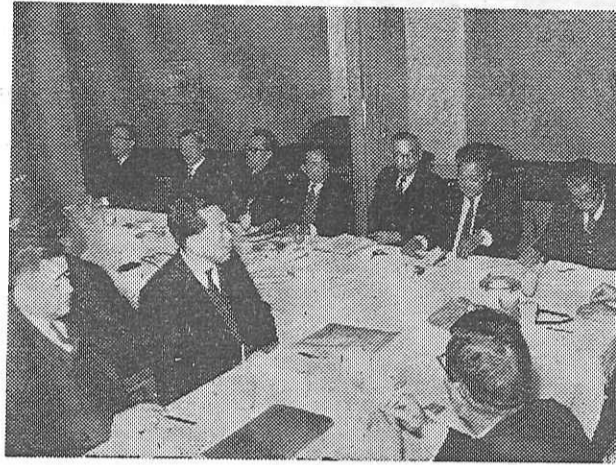


近鉄 修学旅行 専用電車の愛称

あおぞら号に決る

入選校は大阪市玉川小と三重県鳥羽小

近畿、東海地区小学生児童の修学旅行専用電車建設については児童の交通安全学習のたぐい、かねてより本協会は近畿日本鉄道株式会社に対しこれが建設の要請を重ねてきたところ、去る三十六年七月正式に同会社より新造についての回答があり、(本紙第四号にて詳報)その後この専用電車の愛称については、近畿地区、東海(愛知、岐阜、三重)地区の小学生より広く募集していた。三十六年十月二十日募集を締め切り、慎重に審査の結果、本年一月二十日、「あおぞら」を愛称の入選名として決定の上発表した。



大阪近鉄会館における中央審査会の愛称選定風景

- 近鉄の修学専用電車愛称中央審査会、去る一月二十日、各県審査員代表者、全修協、近鉄会代表者が集り大阪近鉄会館において開催、左記の学校が選ばれた。
「あおぞら」号
▼大阪市立玉川小学校 六年 二組
▼三重県鳥羽市立鳥羽小学校 三年 三組
「あおぞら」号
▼大阪府柏原市柏原小学校 一年 月組
▼岐阜市華陽小学校 月組五年
「わかやま」
▼大垣市西小学校 六年 二部
▼愛知県豊川市中部小学校 「なかよし」
▼愛知県豊田一宮市立向山小学校 「あまのり」
▼三重県安芸郡上野小学校 「あまのり」



東京都北区教育委員会指導員 鈴木英男

校外学習の計画と指導 ②

さきに校外学習の計画と指導に関する一般的な問題をあげたが、ここでは具体的に「計画」についてのみ具体的に考えてみたい。

校外学習の計画は、生徒指導、教養学習の延長、あるいはレクリエーションなどとして行われる。その目的は、学校の教育活動の延長として、学年単位で進められる。学校として考えるべきは、学年単位で進めること、学校で指導するべき内容、その段階において立案されていかねばならない。



東京都立向島工業高等学校教諭 川上祐之

ひのでで長距離修旅 身体障害児の独立心養成

肢体不自由児は、普通校に通い、六万三千元に約二十万、千余人は養護学校へ行かなくてはならないが、その中には程度重く、しかし養護学校の中約半数の程度は、全国に僅かに十一校しかない。入った計画を立てる必要はない。

工業高等学校の工場見学

川上祐之

中川恵二

工業高等学校の工場見学は、工業界を知るための必要不可欠のもの。本年度は、事前指導の徹底と事後の反省で更に効果を高めようとする。
(一)三養日本重工業横浜造船所見学
(二)三養自動車工場見学(豊田市)
(三)三養自動車工場見学(豊田市)
(四)三養自動車工場見学(豊田市)

岩手を語る会 好評

出席者より有益な意見発表

修学旅行のための「岩手を語る会」が、去る一月二十一日午後一時より東京上野松坂屋百貨店において、岩手県などの主催に開催された。都内の公私立中高校の先生が百名以上出席したが、東北地方の修学旅行について、輸送や宿泊、見学地などの詳細に亙る有益な意見が出て非常に参考になる点が多く午後三時半終了した。



上野松坂屋の「岩手を語る会」

修学旅行のオアシス
環境と近代設備を誇る
東京青年文化会館
宿泊料金
中学生 400円(2食) 1000名様の収容力
高校生 500円(〃) 親切、丁寧、清纯
一般 600円以上(〃) ナサービス
来年度のご予約はお早くとお申込みを

林言 語数17万国語辞典の決定版
文博新村出版 定價 1400円
新版出来!
東京小学館 神田一ツ橋