

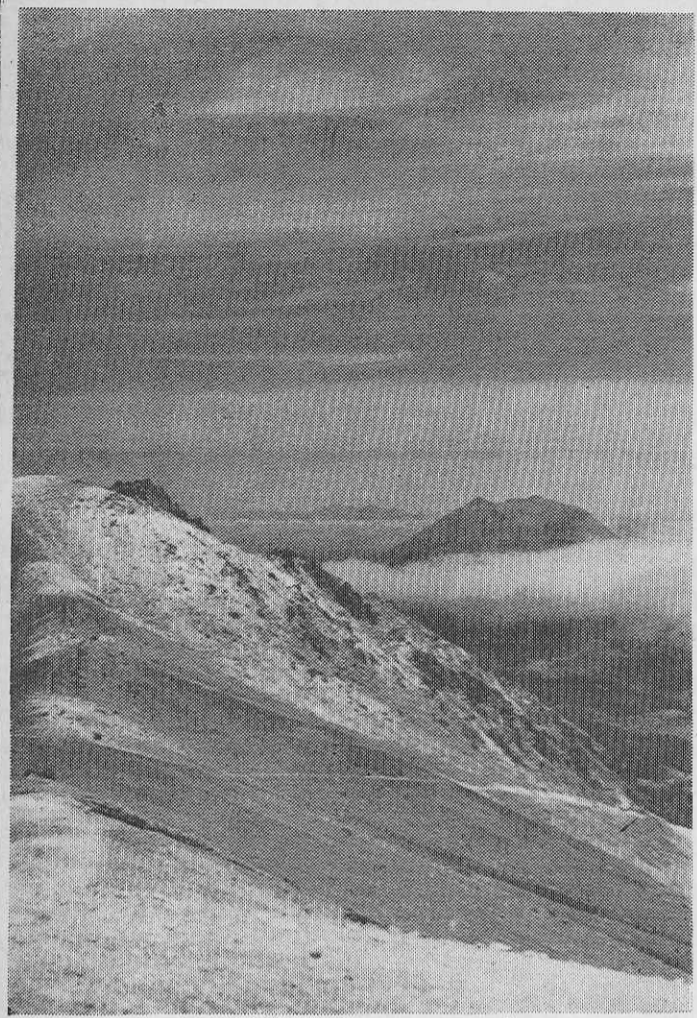
旅と文化

発行所 東京都千代田区
東神田 2-30 財団法人
財団法人 全日修学旅行研究協会
TEL (33) 0168
編集兼発行人 永井 熙

研修旅行
特集号

教職員のための現地研修旅行

北海道九州 教育見学旅行特集



憧れの北海道、九州へ いよいよ第一陣出発近し

この計画を実施するに当たって最も輸送に悩まされたのが、同業医療界の選考等々、本研修旅行を有意義にしかも快適にする為の準備を進めている。一方全修協の組織としては、七月三日、七日東西にわたる全支部長会議を開き、念には念を入れて、参加者各位に長期の研修旅行を目前に控えた意気込みで精神的、物的な準備を進めておられると思われ、この際、層層注意を要する為、御参考といたし、願って本特集号を届ける。

離阿寒岳より雄阿寒岳を望む

編成と日程

旅行日程は別表のように各地区によって異なるが、各県別の正確なコースと時刻、旅館の部屋割等は出発前までに各県支部より各個人宛に通知する事となっているが、人員の都合でA班とB班に分れて行くことになり、また宿泊地も旅館数の関係で旭川と層雲峡との間にある層雲小学校の予定である。

班別	地区別	期日	出発駅	到着駅	備考
1	茨城、神奈川、東京、埼玉、群馬、静岡、愛知	7/26-8/6	上野	上野	11.25 13.50
2	島根、鳥取、岡山、広島、山口	7/22-8/5	広島	小郡	7.26 20.55
3	福岡、長崎、佐賀、熊本、宮崎、大分、鹿児島	7/23-8/7	博多	博多	17.34 8.54 往路裏線貫線
4	滋賀、京都、奈良、和歌山、三重	7/31-8/12	京都	大阪	13.00 5.55 往路裏線貫線
5	香川、徳島、高知、愛媛	7/27-8/10	高松	高松	14.50 18.10
6	大阪、兵庫、富山、石川、福井	8/1-8/13	姫路	姫路	11.03 8.26 往路裏線貫線
7	青森、秋田、岩手、宮城、山形、福島、新潟	8/7-8/16	福島	福島	
8	滋賀、京都、大阪、奈良、和歌山、兵庫	8/18-8/30	大阪	大阪	13.00 10.34 往路裏線貫線
9	千葉、栃木、岐阜、東京、長野、山梨	8/19-8/30	上野	上野	11.25 19.14

関東	東北	関東及び新潟	長野	静岡	愛知	岐阜	期日	出発駅	到着駅	備考
関東							8/31-8/10	東京	東京	16.15 21.04
関西							7/27-8/4	大阪	天保山	18.40 11.00

◇関東班は別府、宮崎、鹿児島、鹿島の裏廻り、関西班は福岡、佐賀、長崎の表廻り



宮崎県青島海岸の熱帯樹

快適な旅行をするために

- 身軽であることは旅の秘訣です。
- 洗面用具、着替用肌着(なるべく乾き易いもの)二三枚、簡便レインコート(又はビニールの風呂敷)など極く必要なものだけにして下さい。
- 水筒はできるだけ持参されるようお祈りします。
- バック、持物等には必ず名札をつけて下さい。
- 服装について
北海道の気候は昼間は本州の夏と殆ど同じですが夜間は冷えます。平均気温は二度位で本州の六月頃の気候ですから夏服の上着用程度でよいと思えます。
- 出発の際には胸の見える易いところにつけて下さい。
- 集合時間や約束事項を厳守して下さい。
- 旅の途中から別行動をとる方は必ず事前に本部へ申し出て下さい。別行動の汽車賃等は個人負担となります。
- 土産物を買われる場合はなるべく店から直接御家庭へ送らせようお祈りします。
- 指輪や金時計の列車番号、旅館の名称と電話番号をお知らせしますから御家庭に記録しておいて下さい。
- 列車中の食事は原則として用意しておりません。
- 船に乗り方は船小の運賃を御用意下さい。
- 但し出発日の前迄は各地区でまちまちなため、必ず支隊長に事前に御連絡申しお祈りいたします。

お知らせ

- △参加者にお渡しするもの
△ガイドブック(全修協発行)
△観光パンフレット 現 地
△参加章 集合場所
△シヨルターバック 列車内
△コピー //
△集印帖(営業案内) //
△アンケート用紙 //
△記念写真(除近畿) 送
△列車内に設置するもの
△半席板及通路の真壁△毛布
△茶碗△ヤカン△便所用サンダル
△医薬品
△送迎について
△東京駅、大阪駅に於て団体通過の際のリスト幹部が車内にて挨拶を行い社員一同盛大に送迎いたします。



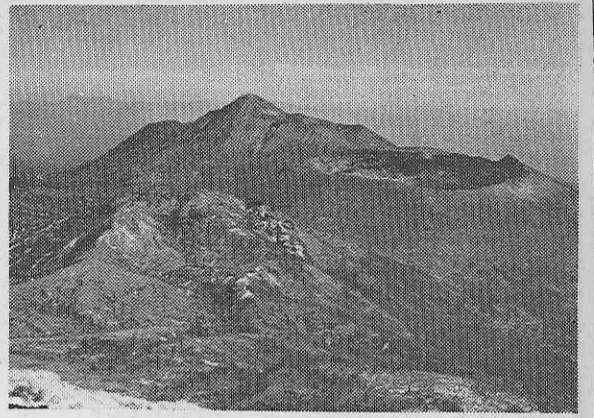
北海道博覧会を研修

五月花やかに開幕された北海道博覧会には日本最大の規模を誇り全道あげてお祭の様を醸成しています。今夏の研修旅行がまたこの絶好の機会に恵まれた事は研修の意義も深まり誠に喜ばしい事と思っております。又とないこの機会を逃さず一人でも多く研修旅行に参加される事を主催者側としても切望する次第です。

御礼の立看板

特別見学者

特別見学者



霧島国立公園の各火山群の遠望
手前の陥没火口はカルデラの標式的なものである

宿泊旅館一覽表

◎印の旅館はその地区の幹事旅館です。かつ御留守宅からの連絡に御利用下さい。

北海道地区

旅館名	所在地	電話
◎はなびしホテル	函館市鮫川町湯川温泉	函館六五六〇
明月園	松崎町	一六〇七
旭館	湯の浜町	六〇五〇
大和	根崎町	六五四〇
◎グランドホテル	湯の川町	六六八〇
新松	湯の川町	五四四四
湯の浜ホテル	湯の浜町	六五四五
太陽館	湯の川町	六〇八〇
竹葉	湯の川町	六〇六三

洞爺湖温泉

◎万世園	虻田郡虻田町洞爺湖温泉	洞爺 七〇
観光ホテル	洞爺湖温泉	一一一
二二三旅館	洞爺湖温泉	一一三
温泉ホテル	洞爺湖温泉	二〇〇
山の上ホテル	洞爺湖温泉	一五〇
光風園	洞爺湖温泉	一九〇
第一万世ユーカラ荘	洞爺湖温泉	一七〇
洞爺ホテル	洞爺湖温泉	一一一
五月旅館	洞爺湖温泉	一一三
松月	洞爺湖温泉	一一五
富士屋旅館	洞爺湖温泉	一四
松屋	洞爺湖温泉	三四

登別温泉

◎第一滝本館	幌別郡幌別町登別温泉	登別温泉 一
グランドホテル	登別温泉	一〇一

定山溪温泉

◎定山溪ホテル	札幌市豊平町定山溪温泉	定山溪 一六一
鹿の湯クラブ	定山溪	一一三
章月	定山溪	一八〇
◎第一ホテル	定山溪	二一〇
あけぼの旅館	定山溪	二一〇
北海荘	定山溪	二一〇
龍田旅館	定山溪	二一〇
万恩	定山溪	二一〇

弟子屈温泉

◎藤岡グランドホテル	釧路市弟子屈町	弟子屈 一五
菊の屋	弟子屈	一一九
白雲荘	弟子屈	一一九
子宝温泉旅館	弟子屈	一一九
まるの旅館	弟子屈	一一九

川湯温泉

◎御園ホテル	釧路市弟子屈町川湯温泉	川湯 一三
第一ホテル	川湯	一四
川湯ホテル	川湯	一四
橋屋	川湯	一四
川湯観光クラブ	川湯	一四
山形屋	川湯	一四
湯の閣ホテル	川湯	一四
福住	川湯	一四
華の湯	川湯	一四

層雲峡温泉

◎ホテル大雪	上川郡上川町層雲峡	層雲峡 二〇
層雲閣	層雲峡	二〇
観光ホテル	層雲峡	二〇
朝陽荘	層雲峡	二〇

浅虫温泉

◎東奥館	青森県東津軽郡野内村浅虫	浅虫 二
南部屋	浅虫	二
勝美屋	浅虫	二
観光ホテル	浅虫	二
北見館	浅虫	二
辰巳館	浅虫	二
朝日館	浅虫	二
吉田屋旅館	浅虫	二
海荘館	浅虫	二
椿旅館	浅虫	二
泉遊館	浅虫	二
松園旅館	浅虫	二

大滝温泉

◎奈良館大館	大館市土所町	土所 五
--------	--------	------

東京地区

◎真成館	文京区真砂町二五	局二一六
本郷館	本郷四ノ三	局二一六
朝陽館	本郷四ノ三	局二一六
富士館	本郷四ノ三	局二一六
機山館	本郷四ノ三	局二一六
都館	本郷四ノ三	局二一六

江戸地区

◎花岡旅館	大館市土所町	土所 一七
第一旅館	大館市土所町	一四
藤原旅館	大館市土所町	一四
千歳ホテル	大館市土所町	一三
滝の湯旅館	大館市土所町	一三
大滝ホテル	大館市土所町	一三
前田旅館	大館市土所町	一三
仙波館	大館市土所町	一三
鶴崎館	大館市土所町	一三

小豆島

◎観海楼	香川県小豆郡土庄町	土庄 三六
海洋旅館	土庄	三六
湖風旅館	土庄	三六
高松屋旅館	土庄	三六

九州地区

◎白雲山荘	別府市観海寺	別府 六一
観光ホテル	別府	六一
朝日館	別府	六一
昭和園	別府	六一
山水旅館	別府	六一
◎中原荘	鹿児島県高来郡小浜町雲仙	雲仙 六三
白水館	雲仙	六三
吹上荘	雲仙	六三
鹿児島温泉	雲仙	六三
九州館	雲仙	六三
松竹荘	雲仙	六三

鹿兒島

◎鹿兒島山荘	鹿兒島市下町	鹿兒島 六〇
仲町	鹿兒島	六〇
山下町	鹿兒島	六〇
東千石町	鹿兒島	六〇
山下町	鹿兒島	六〇
東千石町	鹿兒島	六〇
東千石町	鹿兒島	六〇
東千石町	鹿兒島	六〇

雲仙温泉

◎九州ホテル	長崎県高来郡小浜町雲仙	雲仙 六三
宮崎旅館	雲仙	六三
新湯ホテル	雲仙	六三
高貴屋	雲仙	六三
有明ホテル	雲仙	六三
◎神泉閣	佐賀県東津軽郡嬉野温泉	嬉野 一五〇
大正屋	嬉野	一五〇
嬉野館	嬉野	一五〇
和多屋本館	嬉野	一五〇
和多屋別館	嬉野	一五〇
大村屋旅館	嬉野	一五〇

嬉野温泉

◎神泉閣	佐賀県東津軽郡嬉野温泉	嬉野 一五〇
大正屋	嬉野	一五〇
嬉野館	嬉野	一五〇
和多屋本館	嬉野	一五〇
和多屋別館	嬉野	一五〇
大村屋旅館	嬉野	一五〇

写真コンクール

あなたの傑作を期待する

研修旅行の数々の思い出を集めたフィルムの中から、このコンクールに応募して、沢山の賞品を獲得し、学校にその名を飾られるよう、大いに腕を揮って下さい。

昨年の例でいいますと、女性の進出が目覚ましく、佳作以上の賞を十名も獲得されました。このコンクールを機縁に写真に興味を持ち始め、今やアマチュアとして立派な作品を毎月のカマフラ誌上に飾っているという、篤志者の数も増えました。

今年はいくらフィルムの小西六写真工業株式会社がこの趣旨に大いに賛同して、一流の審査員による入選作品を、東京、大阪、名古屋、福岡、札幌でギャラリーに展示いたします。

研修旅行の数々の思い出を集めたフィルムの中から、このコンクールに応募して、沢山の賞品を獲得し、学校にその名を飾られるよう、大いに腕を揮って下さい。

昨年の例でいいますと、女性の進出が目覚ましく、佳作以上の賞を十名も獲得されました。このコンクールを機縁に写真に興味を持ち始め、今やアマチュアとして立派な作品を毎月のカマフラ誌上に飾っているという、篤志者の数も増えました。

今年はいくらフィルムの小西六写真工業株式会社がこの趣旨に大いに賛同して、一流の審査員による入選作品を、東京、大阪、名古屋、福岡、札幌でギャラリーに展示いたします。

さくらフィルム

すぐれた感度・細かい粒子・豊富な階調

小西六写真工業

△にて審査の上、入選者に直接通知すると共に「旅と文化」紙上に発表します。

賞

推薦 一名 賞金五〇〇〇円
 副賞 さくらフィルム賞
 特選 二名 賞金三〇〇〇円
 副賞 さくらフィルム賞
 入選 十五名 賞金一〇〇〇円
 副賞 さくらフィルム賞
 佳作 三十名 記念品
 副賞 さくらフィルム賞
 但し一人一賞とします。
 応募上の注意

- 各作品毎に所定の応募票に必要事項を記入の上、印刷紙裏面に貼付して下さい。
- 入賞作品の返却は協会の届きます。
- 賞品はネガと引換に御送り致します。
- 使用材料はさくらフィルムに限ります。
- 作品はお返し致しません。入選者以上はさくらフィルムより作品を四ツ切引伸し白紙に貼付の上、学校へ御送り致します。

参考資料

▽日本地理新大系
 河出書房
 郷土誌大系
 清水書院
 人口地理事典
 古今書院
 地理学辞典
 古今書院
 日本自然
 三省堂
 新編歴史地理
 朝倉書院
 新地理学講座

泰安御祈

児童生徒対象

日本唯一の三次元出版

教職員対象 父母対象

小学館

東京都千代田区神田一ツ橋2の5

御暑さの折御元気で
 楽しく、御旅行下さいますよう
 お祈り致します

修学旅行の御計画には
 多年の経験と修学旅行専門に
 教育された多数の社員を擁し
 ている近畿日本ツーリストを
 御利用下さい。

近畿日本ツーリスト株式会社

旅にひまう

旅は人間を裸にするようだ。先生たちの研修旅行にも、ぜひひまうになって色々のエピソードを残す人があつた。昨年参加した団長O氏はその例を次のように語っている。

▼貸切列車がある駅に停車した時、五人の先生がシャツにステテコ姿で列車を飛び出し、駅前の果物屋で西瓜を買って構内に引返した。列車は既に出発した後であった。あつた先生達はハイヤーで次の停車駅まで追いかけて、やっと列車に乗ることが出来た。

▼ある先生は道内を旅行中、無断で急行列車へ無賃で乗替へ、その事を得々と友人に語っていた。

▼旅でくつろぎしむのも結構だが、裸になりすぎないように注意して、愉快な旅を終りたいものである。