

旅と文化

発行所 東京都千代田区2-30
東田神保町 全国会
財団法人 研究会
修学旅行研究 2426
電話(801)0531
編集・発行人 永井照



東海三県修旅専用電車

「こまどり」号走る

初乗りは長良中生ら八百名



かねて東海三県(愛知、岐阜、三重)修学旅行委員会では、修学旅行専用電車の運行を国鉄当局に陳情して来たところ、三十四年十一月国鉄利用権を引受けて設置専用電車(湘南型)を回すことに決り、三月十八日愛知を「こまどり」と名づけ、四月二十日の初電車の第一陣が富田中学校ほか八六三名を乗せ、名古屋市長、名鉄管理局長、愛知県教育長等各界名士、関係者、父兄をはじめ、報道陣多数の見送りを受けて、別れのテープを切りながら、一路関東への修学旅行へと出発した。(写真は名古屋駅出発風景)

わあ、すばらしい電車だ

四月二十日は朝朝より激しい雨で、車中は大変な暑さを感じながら、長良川を渡る。名古屋駅に到着した。名古屋市長、名鉄管理局長、愛知県教育長等各界名士、関係者、父兄をはじめ、報道陣多数の見送りを受けて、別れのテープを切りながら、一路関東への修学旅行へと出発した。(写真は名古屋駅出発風景)

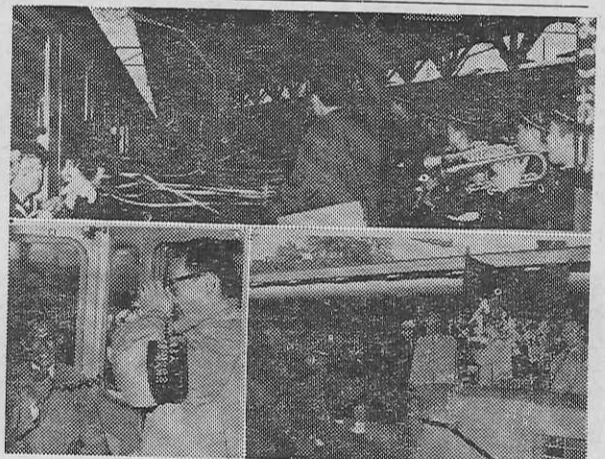
初運転に当たっての挨拶

東海三県修学旅行委員会会長 岩瀬繁一

本日「こまどり」号の初運転に当たりまして関係の方へ一言お礼を申し上げたいと思っております。

修学旅行を出来るだけ安全な楽しいものに、また教育的見地から有効なものにしたいと、そのために専用列車をもちたいという事は、かねてから当地方の生徒は勿論、教育関係者、父兄すべての人の非常に大きな希望であったのですが、今回これが実現し、今日初めて「こまどり」号が運行の路線に乗ることになりました。誠に私共関係者として心から嬉しく思っている次第であります。

つきましては、この実現の途程に於かれましては、国鉄当局初め、関係の方々の非常なご努力を御礼申し上げ、今後、今後春秋の修学旅行シーズンには何かにつけてお世話になる事が多くなると思っております。



(上)蒲郡駅における蒲郡中学のグラブットの歓迎(左)車窓説明と8ミリカラー撮影(下右)熱海駅での全修協の歓迎

花束贈呈と万才三唱

七時二十七分発車のベルと共に紅白のテープを切りながら、東海三県修学旅行専用電車は、ふりしる雨をうけて東海道を東へ東へ進んで行きました。

プラスバンドの歓迎

名古屋駅を出て約一時間、急行並は埋まり、各車窓からは生徒たちの歓声が響きわたる。この交差点が波のよにゆれて、やがて発車のベルと共に、こまどり号が進み出すと、ひとえられ、生徒から運転士や車掌に、プラスバンドの勇壮なマーチが贈呈され、多岐の人達でホームに送迎の進水式のような賑やかさで、

教室の移動として最適

山本種一

修学旅行専用電車「こまどり」号が出来ましたことは、教室の移動として、修学旅行を計画、実施するのに大変よくおりました。一般の列車では教育的雰囲気を出すのに困っていましたが、この電車では教育的な場を出すのに都合よく、また子供自身ものびのびと勉強できると思っております。

熊本市立中学校の修学旅行

「北九州コース」について(上)

熊本市教育研究所 吉良敏雄

熊本市立中学校では、これまで、福岡市及び福岡県、日向の神話や伝説なら、ぜひ出て行って、三年間にわたって、熊本市立中学校の修学旅行、熊本市の性格からいえば、重化学工業の定し、旅行のしかたを見学する内容を細かに取れた研究結果を公表した。これには、熊本市を中心としたコース、及び「福岡市及び大宰府」地区、中学校は、「北九州」を中心として、それ、福岡市、秋芳台のどれか一つを組み合わせたコースを、従来の九州コースも移行期間のコースとして案として決すこととした。(未完)

愛称「こまどり」は

早川一君(愛知)当選

東海三県修学旅行専用電車の愛称は、六千名の応募者の中から左の人達が入選し、「こまどり」号と愛称として四月十八日三県修学委員会から発表され、賞状と賞品がそれぞれ贈られた。

早川一君 (敬称略) 早川 一

二席 岐阜市立岐陽中学校三年 平尾 四郎

三席 三重県津市橋南中学校三年 川北 清子

(賞品、写真機コニフレット一台)

(賞品、写真機コニフレット一台)

(賞品、写真機コニフレット一台)

(賞品、写真機コニフレット一台)

(賞品、写真機コニフレット一台)

(賞品、写真機コニフレット一台)

(賞品、写真機コニフレット一台)

(賞品、写真機コニフレット一台)

(賞品、写真機コニフレット一台)

(賞品、写真機コニフレット一台)

初乗り雑感

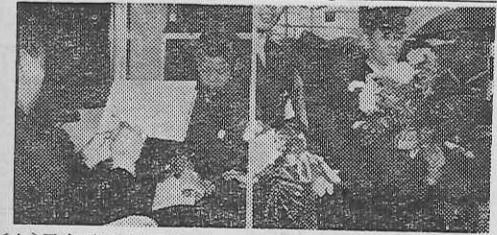
はげしく往復するので、生徒達が落つてしまったものも無理はない。初列車だけの現象と見れば、大人達はたいに反省すべきだ。

▼発車前のお祭りのような騒ぎ、発車後三十分位はすっきり生徒たちが浮かれてしまつて、座席にじつと坐っている者は殆んどいなくなつた。取材記者や関係者が通路をおく方が効果があるようだ。

初乗り雑感

はげしく往復するので、生徒達が落つてしまったものも無理はない。初列車だけの現象と見れば、大人達はたいに反省すべきだ。

はげしく往復するので、生徒達が落つてしまったものも無理はない。初列車だけの現象と見れば、大人達はたいに反省すべきだ。



(左)スケッチする富田中生(右)浅井車掌に花束贈呈

はげしく往復するので、生徒達が落つてしまったものも無理はない。初列車だけの現象と見れば、大人達はたいに反省すべきだ。

