

旅と文化

発行所 田代区 30 国会
東京千代田 2 全協
都千代田 2 全協
神田区 1 全協
修学旅行研究会
電話 (30) 0531・2426
編集・発行 人 黒
永井

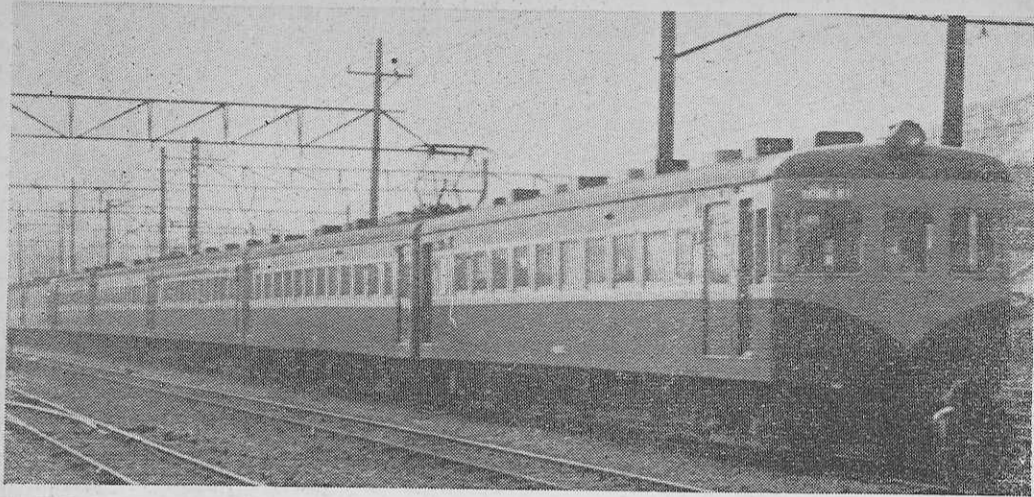
本紙の主な内容
① 中京に修学旅行の
② 専用電車誕生と博物館
③ 見学の修学旅行が今
④ 行はるかに終つた修学
⑤ 年形修学旅行の結成に
伊勢湾の修学旅行の
伊勢湾の修学旅行の
伊勢湾の修学旅行の

来春の修学旅行にまた朗報

中京に専用電車誕生

東海連合修旅委の陳情が結実

かねて中京地区にも快道で安全な修学旅行専用電車の設置を要請して、愛知県修学旅行研究会(会長渡辺一氏)を始め岐阜県、三重県連合の中京地区修学旅行研究会では、去る九月十八日以來国鉄当局に対し陳情を続けてきたところ、去る十一月二十日国鉄中部支社社長より、中京地区にも修学旅行専用電車として、湘南型の快道電車十二輛を贈ることになったとの知らせがあり、関係者を喜ばせている。



中京地区の修学旅行専用になる湘南型電車

九月の陳情以来、僅か二月の短期間で、中京地区に修学旅行専用電車の設置を要請して、愛知県修学旅行研究会(会長渡辺一氏)を始め、岐阜県、三重県連合の中京地区修学旅行研究会では、去る九月十八日以來国鉄当局に対し陳情を続けてきたところ、去る十一月二十日国鉄中部支社社長より、中京地区にも修学旅行専用電車として、湘南型の快道電車十二輛を贈ることになったとの知らせがあり、関係者を喜ばせている。

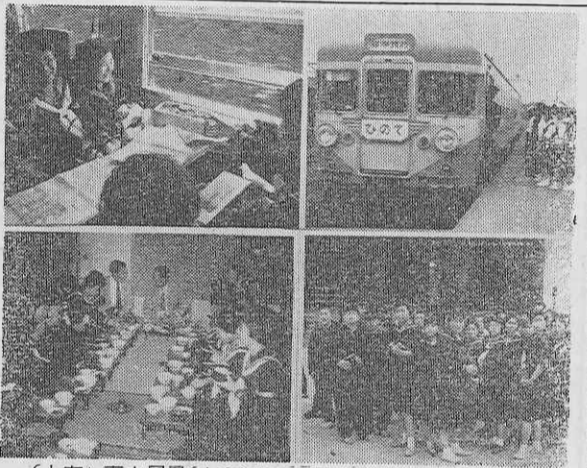
九月の陳情以来、僅か二月の短期間で、中京地区に修学旅行専用電車の設置を要請して、愛知県修学旅行研究会(会長渡辺一氏)を始め、岐阜県、三重県連合の中京地区修学旅行研究会では、去る九月十八日以來国鉄当局に対し陳情を続けてきたところ、去る十一月二十日国鉄中部支社社長より、中京地区にも修学旅行専用電車として、湘南型の快道電車十二輛を贈ることになったとの知らせがあり、関係者を喜ばせている。

修学旅行と博物館見学

交通博物館 学芸員 福地 利司

近年、修学旅行のスケジュールの中に博物館見学を採り上げる学校が多く、なつて来たことは誠に喜ぶべき現象である。然し、その実態をながめて見ると必ずしも手放して喜んではいられないものがある。

近年、修学旅行のスケジュールの中に博物館見学を採り上げる学校が多く、なつて来たことは誠に喜ぶべき現象である。然し、その実態をながめて見ると必ずしも手放して喜んではいられないものがある。



(左上) 車中風景(上右)ひので号に乗り込む文京六中生 (左下) 宿屋での羽田中学生の食事 (右) 見学風景

ホットした今年の修学旅行

関係者の努力で無事故

春から秋にかけて行われる全国の中学、高校の修学旅行生徒数は凡そ三〇〇万人であるが、本年は幸にして大きな事故もなく終了できたことは嬉しいことである。

高知 修学旅行補助基金に寄附

安芸郡 安田町 高松氏の美挙

東京、日光	四五一	神戶、京都	九
東京、京阪神	九三九	大阪、京都、奈良	九九
東京、京阪神	六八	九州	七六
		松山	三三
		高松	三六
		徳島	六三
		計	一七四

高知 修学旅行補助基金に寄附 安芸郡 安田町 高松氏の美挙

高知 修学旅行補助基金に寄附 安芸郡 安田町 高松氏の美挙

これからの修学旅行は

どうあるべきか

修学旅行の目的は、学友相知りとして、輸送については年々改善されてお

鹿児島 農高校の修学旅行

農高の修学旅行

鹿児島県に於ける四月から十一月 コースとしては、大部分が関西方面

新潟 適切な処置で 集団食中毒も無事

集団食中毒も無事

新潟県では中学生四千五百名が関係者もいたが付添教師の処置がよか

鳥取 山陰地方にも 専用列車が必要

山陰地方にも 専用列車が必要

鳥取県では中学生八百名が関係者もいたが付添教師の処置がよか

行視

大人子供を問わず、旅に出ることは、心ひろきこと

大人子供を問わず、旅に出ることは、心ひろきこと

