

北海道九州研修旅行 クール入選作品



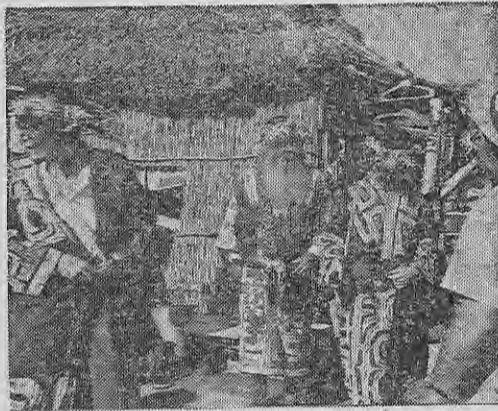
アイヌの踊り
神奈川県二宮小 小塩喜一



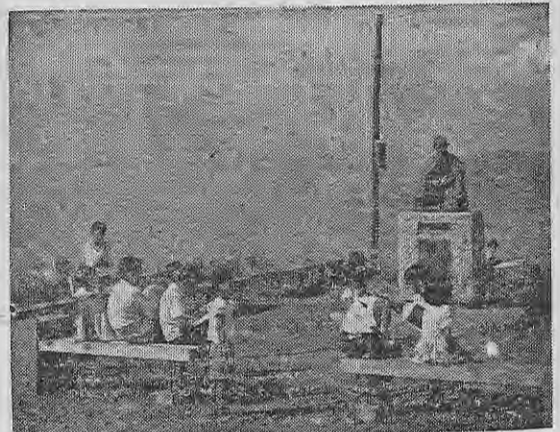
唄うアイヌの老婆
長野県西高 伊藤利子



砂浜 東京都中野区立向台小 永井 哲子

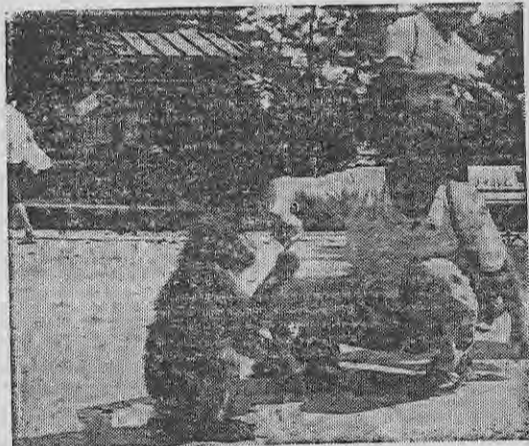


アイヌ 香川県榎井小 小野 貴美子



函館の子ども達 静岡県一番小 村松雅子

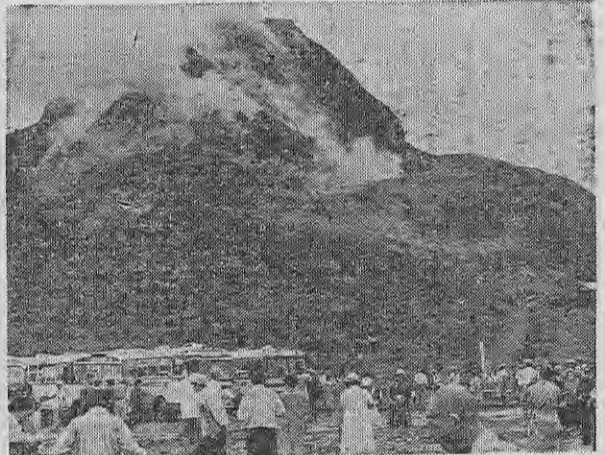
選考概評
旅行の楽しさが出ており、アマチュアの作品としてはまず及第でしょう。構図は大体よくキヤツチされていますが、背景の入れ方が少し不自然です。総体的には、もう少し各地の雰囲気を出すように留意してほしいと思います。



猿さんお手 群馬県川田小 見城みき



朝の定山溪 愛知県岩倉南小 吉野 彰

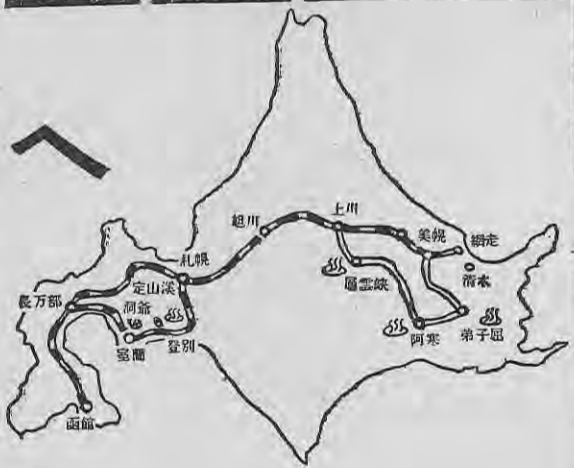


新山の息吹き 山口県国府中 浅川 数之丞

旅行は！ 神秘的な北海道へ (第四回)

距離コースも行います。

☆詳細は近く各学校へお知らせします。
☆旅費は今から用意しておきましょう。



(回覧後は職員室に掲示をお願いします)

東北関東の先生は

- 東京 ▲ 新宮 ▲ 船橋 ▲ 八丁 ▲ 宮
- 井 ▲ 郡山 ▲ 湯前 ▲ 山形 ▲ 秋田 ▲ 青森 ▲ 岩手 ▲ 宮城 ▲ 福島 ▲ 茨城 ▲ 栃木 ▲ 群馬 ▲ 埼玉 ▲ 千葉 ▲ 東京
- 高松 ▲ 土庄 (小豆島半島) ▲ 土庄 ▲ 高松
- 宇野 ▲ 東京

南紀・四国コース

東海・近畿の先生は

- 大阪 ▲ 大館 ▲ 大館温泉 ▲ 休屋 (十和田湖) ▲ 子ノ口 (奥入瀬) ▲ 青森 ▲ 平泉 ▲ 中尊寺 ▲ 毛越寺 ▲ 蔵美 ▲ ノノ関 ▲ 新松島 ▲ 松島 ▲ 仙台 ▲ 福島 ▲ (裏磐梯) ▲ 東山温泉 ▲ 飯盛山 ▲ 野口記念館 ▲ 郡山 ▲ 東京 ▲ 大阪

みちのくコース

摘要
○ 列車区間
○ 貸切バス
○ 航空
△ 旅館宿泊
▲ 車船中泊

☆北海道研修コース (道内コースのみを示す)

- 函館—五稜郭、トラピスト、函館山—五稜郭—虻田—洞爺湖、昭和新山—虻田—登別温泉△
- (地獄谷見学)登別温泉—富士製鉄工場、アイヌ部落—苫小牧
- 浜小清水—原生花園、網走、郷土館—美幌峠—屈斜路湖—川湯温泉—硫黄山—摩周湖—双湖台—阿寒湖畔温泉△
- 湖畔—湖畔遊覧(マリモ見学)—湖畔—釧路峠—大雪山八方台—大函小函—層雲峡温泉△
- 層雲峡温泉—上川—東札幌
- 定山溪温泉—東札幌—月寒種羊場、バター工場、植物園、北大—札幌—定山溪温泉△
- 函館—青森—浅虫

主催

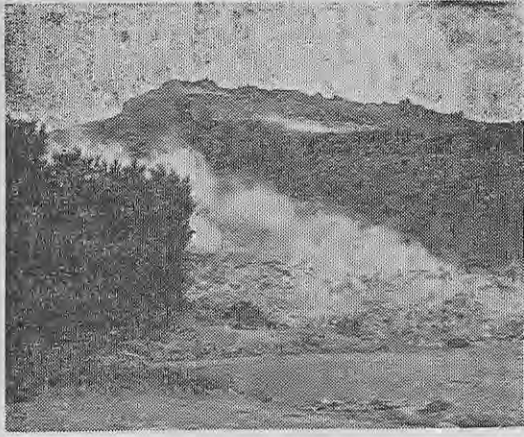
財団法人 全国修学旅行研究協会

東京都千代田区神田神保町2の30 電話(30)0581・2426

第3回北海道九州

写真コンクール

曇り日の碓氷岳
長野県西高
伊藤 利子



白老の店先

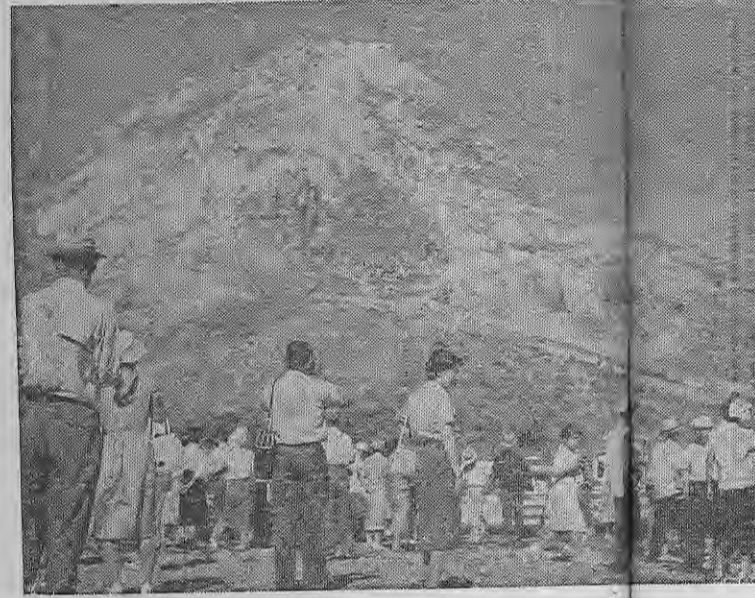
東京都三鷹市第五小
大内 淑子



サイロのある風景
山口県陶小
内田 池



三等船室
石川県宮保小
塚下 恵美佳



特選 雨れた日の昭和南山
長野県西高
伊藤 利子



夜の青函連絡船

長野県緑丘中
久保田 麗人



ソーラン踊り
神奈川県二宮小
小塩 喜一



地獄谷
長野県西高
伊藤 利子

35年夏の研修旅



郷愁の九州へ (第三回)

尚、この他に下記の中距離コース

☆九州研修コース (九州内コースのみを示す)

-別府(市内見学、高崎山、地獄めぐり).....旅館 △
-旅館—別府駅.....坊中—阿蘇山—坊中.....大分 △
-宮崎—子供園・青島—宮崎.....霧島温泉 △
-霧島温泉—国分—桜島沿岸道路—鹿児島市(市内見学).....鹿児島 △
-熊本(市内見学)—三角—島原港—仁田峠.....雲仙温泉 △
-雲仙温泉—長崎(市内見学)—時津—西海橋—九十九島—鹿子前—弓張岳—嬉野温泉 △
-嬉野温泉—有田(燦元見学)—唐津—博多—太宰府—博多(福岡市内見学)..... △

九州の先生は

別府—▲高松—土庄(小豆島半周)—▲高松—栗林—屋島—琴平—▲土佐
山田—龍河洞—五台山—高松—▲高松—桂浜—松山城—道後—▲高浜—別府

中国・四国の先生は

箱根・日光コース
岡山—▲熱海—十国峠—吉ノ湖—箱根
▲小田原—江ノ島—鎌倉—羽田—東京—▲日光中禅寺—日光—鬼怒川—▲東京—▲岡山

東北関東の先生は

東京—▲新宮—築船口—静八丁—宮井—那智山—湯宿—▲串本—熊野—串本—高松—土庄(小豆島半周)—土庄—高松—宇野—▲東京