





車中戯作

或る日のわが家

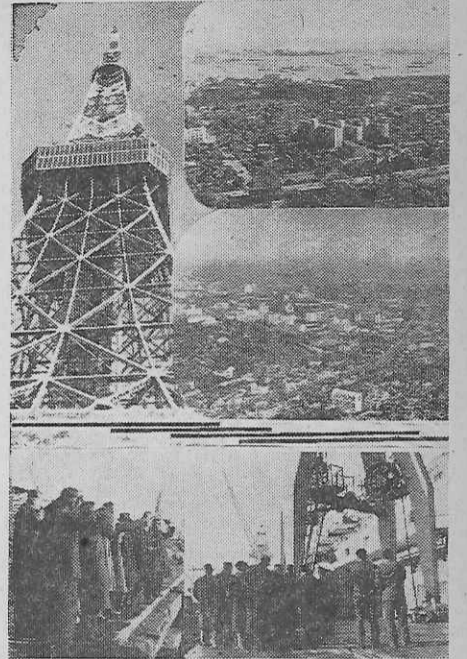
山口縣 藤津 博

朝日がわが家にさし込む前に、私は釧路で髪といて、帯広に於て台所。坊やは洞爺と見てあれば、札幌、あかまだ根室。父さん支笏つてくださいますよ。
そりや定山溪お母さん。叱るの稚内けれど、やさしく云つておやりなさい。摩周湖遡参もしはすまい。
でもお父さん坊やときたら、昨日も筆入れ函館忘れ、網走り出たがバス乗り遅れ、屈斜路な顔してマリモとつた。
それこそやがねえ母さん。えいぞ悪いは登別。十勝こともはしつげが大雪山(山)北海道じやいけません。(北海道修学旅行第二回参加者)

工業地帯と港湾展望を加えた

修旅新コース(東京)の研究

愛知、岐阜の中学校校長六十余名



(左上)東京タワー塔(右上)東京タワー展望台より南方の東京港を望む(中)同じく西方の宮城国会議事堂を望む(下左右)晴海ふ頭における見学風景

各地方から上京する中高生の東京修学旅行コースは、現在ほとんど観光旅行で行われているのがその実情である。全修協では修学旅行コースについて、各教科課程に立脚した見地から、修学新コースの設定を計画し、昨年より調査研究を続けて来た。今回、愛知、岐阜両県下より六十余名の中学校長の東京地方視察を機会に、全修協調査研究部で立案した東京修学新コース(A)の実施指導を、去る十二月二十七日と二十八日の両日、亘つて実施して多くの収穫を挙げることができた。

前述のように、学校において実施される修学旅行や遠足は、有効な教育活動として明確に教育課程に位置づけられたもので、それだけにその実施にあたっては、修学旅行のもつ教育的意義や目標を明らかにし、十分な計画のもとに適切に行われることが強く望まれるわけである。
修学旅行の目標ないし教育的意義については、中学校学習指導要領では、一般的に学校行事等の目標として「学校行事等は、各教科、道徳および特別教育活動のほかに、これらとあわせて中学校教育の目標を達成するために学校が計画し実施する教育活動として生徒の心身の健全な発達を図り、あわせて学校生活の充実、発展に資する」と、のべています。修学旅行も一般的に「修学旅行の手引き」で、次のよう

教科課程に位置づけられた(一) 修学旅行

文部事務官 柳川 覚治

この目標が適用されるので、ここに示されている修学旅行の教育的意義は、参考になると思います。
「学校の修学旅行の教育的効果は、いろいろな面から考えられるが、これを要約すれば次のようになる。
1、児童、生徒がわが国の文化、経済、産業、政治等の重要地を直接に見聞する経験を得ることによって、教科課程に位置づけられたもので、今後一層適正に実施されることが期待されます。
2、旅行という生活形態を通じ、また旅行によって接触する新しい生活環境に即して、健康、安全、集団行動道徳などについて望ましい体験を得ることができ、
3、旅の未知の世界を見出し、また師弟や学友が食事を共にすることによって、楽しい生活を味わい、生かしの思い出を作り、学校生活の印象を豊かにすることができ、
そして学習指導要領は指導計画の作成及び留意事項については種々の点を挙げています。この様に今回の教科課程の改正で修学旅行は独自の教育的意義と役割を持つたものとして、法的に教科課程に位置づけられたもので、今後一層適正に実施されることが期待されます。

修旅電報とラジオ放送

旅行先と留守宅を結ぶ

やがて品川の御殿山にあるソニー株式会社の工場にバスは着いた。先づ音楽室でトランジスタの説明を聞き、各工場での製造、組立ての過程を見学した後、昼食をからビル街を通り、宮城前から東へ向かう。携帯用ラジオが最近どしどし京原へ着き、ここで解散した。
この修旅電報の便利点を日本電報公社東京中央電報局周知広報課長小林繁雄氏は次のように語っている。
「修学旅行の準備が済んだら、旅行先から留守宅へ別々に連絡する必要があるが、代表で一通の電報を出すだけでよいから、旅行の先や生徒は手間は省ける。料金が安く後払いでよい。料金が普通の電報よりはるかに安く、しかも旅行後に料金をまとめて支払うので、旅行先での面倒が省ける。料金も一通25字の場合日本電報は90円であるが、修旅電報では約25円となり非常に安く、各父兄の家庭へ早く連絡できる。旅行先の様子を知りたいと待つていた父兄の各家へ、その日のうちに連絡して安心させることができる。なお、修旅電報の詳細については近くの電報局に直接問合せると、係から詳しい説明をしてくれる。

建築の見どころ



出雲大社本殿は古代神社建築の傑作。異色で、屋根が妻入の切妻造(きりつまくり) 檜皮葺(ひのかわぶき)で、屋上は形式的な置木(おきぎ)と檜魚木(ひのうぎ)が千木(おきぎ)と檜魚木(ひのうぎ)をおさむ。千木(おきぎ)先までの高さは四・二米、回り縁の高さは三・六米、正面右寄の本階は十四段、白木造で木割太く組物を用いない簡素な姿。今日でも社殿であるが、平安後期までの大規模であった時代は庄園的景観であったと思われ、一七四四年の再建、島根県

修学旅行電報の制度は、昭和三十一年九月に発足した新しいもので、一般の父兄や学校にはあまり知られていない。
修旅電報のあらまし
この電報の利用方法は、修学旅行に出発する前に学校(またはPTA)の代表者が、校長やPTAの代表者や電報配達希望される父兄の住所氏名と旅行計画と発信予定の日時、場所とを、その地域の電報局に連絡申込んでおく。旅行先で留守連絡先へ引率者が一通のみ発信すると、同文の電報が同時に全父兄へ配達されるといふ仕組みである。

まだ決まらない
修旅のラジオ放送
ラジオ放送によつて修学旅行の報道や連絡を行う学校はきわめて少ない。修旅の報道に関してはNHKでは企画されていない。民間放送では昨年のシーズンに日本放送(エフエフ)が修学旅行メモとして採り上げ午後十一時三十分に入社ボツ

編集後記
修学旅行や遠足に行かない児童生徒のため、国庫から補助金が出るようになったことは喜ばしいことである。これに関する御意見を、どしどし編集部までお寄せ下さい。
▼ 役得という名のもとに下見旅行がまだ行われている点を突かれた岡本先生の論説は、教育界や業界に大きな波紋を投げかけるものと信じます。
▼ 文部事務官柳川覚治氏の記事は、平易でわかり易く、益することが多かつたと思いますが、今回をもつて一応終ります。

修学旅行は 当社へ!
近畿日本ツーリスト
本 社 東京都千代田区 国際観光会館内(23) 4035
東京営業局 東京都千代田区 駿河台メッセビル (29) 7771
関西営業局 大阪府天王寺区 上本町六丁目 (77) 8551

新刊紹介 一目でわかる修学旅行の資料
修学旅行調査統計 第1篇 高等学校
B4判・美麗表紙・本文図表共40頁
非売品 但し希望者には実費にて頒布します。在庫数僅少ですから早くお申込み下さい(50円 送料10円)
発行所 財団法人 全国修学旅行研究協会
東京都千代田区神田神保町2の30 振替口座番号 東京36337番

お待たせしました
就学児童父兄用パンフレット
入学の手引
無料でおわけしています。
入学前の父兄会にはぜひ!
東京都神田区区内 小学館