

### 理事長に谷合良治氏

#### (財)全修協第38回評議員会



第38回評議員会を開催(5月18日 東京)

財団法人全国修学旅行研究協会は、五月十八日(月)、東京・ランドヒル市ヶ谷で第三十八回評議員会を開催した。

第八十五回理事会に引き続いて十五時開会、鈴木力理事長があいさつして議長席に着き議事を進めた。

(1)平成九年度事業活動の経過報告、(2)平成九年度会計決算の報告、(3)平成十年度事業計画案、(4)平成十年度会計予算案の各議案をいづれも本部提案のとおり承認可決、(5)平成十年度夏季修学旅行の目標達成について各支部の奮起により四、九二〇名目標の完全達成を決議し、(6)任期満了に伴う役員改選については、理事会推せん役員候補を全会一致で承認して、別項のとおり



の役員が選任された。(7)任期満了に伴う評議員改選については、理事会において選任された三十四名の評議員が任命された。

ここに新しい役員体制をもって、次なる時代に向けて力強い一歩が踏み出された。(新体制の役員)

理事長 谷合良治(元全日中学校校長)

専務理事 前田寛(本部常勤)

副理事長 大田恭次(山口県教育委員会)

会長 中野隆(元大阪府教育委員会)

副会長 林田昭喜(摂南大学)

事務局長 田平英二(近畿日学)

### 会長に中川實氏

#### 関東地区公立中学校修学旅行委員会

関東地区公立中学校修学旅行委員会(関東修協)は、平成十年度総会を六月五日(六日)の両日、埼玉県皆野町「いこいの村美の山」で開催した。

岡村政彦会長(前浦和市立本太中学校長)のあいさつの後、前田寛顧問(財)全修協専務理事)から、関東修協の沿革と全修協との提携の経緯についての説明を兼ねるあいさつがあつて、岡村会長が議長となつて議事に入った。

平成九年度の活動の総括並びに会計決算について、事務局からの報告を承認、平成十年度役員選出では、会長に中川實氏(茨城県水

### 委員長に森川肇氏

#### 東海三県修学旅行委員会

東海三県修学旅行委員会(東海三修協)は、平成十年度総会を六月九日、愛知県中小企業センターで開催した。

森川肇委員長(小坂井町立小坂井中学校長)があいさつし、(財)全修協前田寛専務理事から、専用電車こまどり号の建造運動を発端とする、東海三県修学旅行結成のいきさつと、四十年近くにかつた全修協との緊密な関係について説明を兼ねたあいさつがあつて議事に入った。

平成九年度の活動の経過報告と会計決算報告を事務局報告と承認、平成十年度役員を別項の如く選出し、平成十年度事業計画と会計予算案を提案と承認、承認可決し、J.R東海担当者

### 夏の教職員研修旅行

#### 国内・海外とも募集継続中

全修協

(財)全国修学旅行研究協会の教育研修企画による教職員の研修旅行は、例年、話題性あるテーマを厳選して実施に取り組んできたが、今年も全国を対象に募集活動を展開している。

国内研修では、昨今様々なメディアで取り上げられ大きな注目を集めた「三角縁神獣鏡と黒塚古墳」を探訪する「福原考古博物館特別講座」や、今春四月の開通後まもない「明石海峡大橋」などの新規取組みコースのほか、継続企画として根強い人気を誇る「利尻・礼文」世界遺産・白神山地と三内丸山遺跡「東北五大祭」等の各コースにも

第13回全修協修学旅行セミナー

主催 財団法人全国修学旅行研究協会

後援 文部省ほか予定

協賛 関東・東海・近畿三地区公立中学校修学旅行連合委員会(予定)

日時 9月22日(火) 13時

会場 名古屋港港務会館

テーマ 地球と人による修学旅行

内容 シンポジウムによる研究協議

連絡先 (財)全修協名古屋事務局 052-561-7876

### マルチメディアのNEC

京都をクリック。興味へジャンプ。「調べ学習」の決定版CD-ROM登場。

京都1200年のすべてを、文字データ1600件と1000件ものビジュアルデータに、文科の授業、修学旅行の事前学習や手引きに最適。

### 京都夢紀行

標準価格4,800円(税別)

Windows対応 マルチメディアコンテンツ CD-ROMパッケージ

企画・制作/京都夢紀行研究開発委員会 (京都市教育委員会 京都新聞社・NEC)

お問い合わせは… NEC京都支社 〒600-8424 京都市下京区堀川通堀小路下ル後堀川町293-1 TEL.075-352-2261 URL: http://www.meshnet.or.jp/neckyoto

### スペースキャンプ

宇宙を遊ぶ。宇宙に学ぶ。

スペースキャンプは、アメリカ、スペースキャンプ財団とのライセンス契約によって誕生した日本唯一の本格的宇宙体験施設です。

インストラクターが全カリキュラムをサポートいたします

### スペースワールド

インフォメーションセンター TEL093-672-3600

団体予約センター TEL093-672-3400

〒805-0002 北九州市八幡東区スペースワールド

### 関西汽船

直行便：大阪南港 ⇄ 別府

松山寄港便：大阪南港・神戸 ⇄ 松山 ⇄ 別府

大阪支社 大阪市港区弁天6-7-15 ☎(06) 574-8500

東京駐在 東京都中央区八重洲1-9-9 ☎(03) 3274-4273

### 動物たちとふれあいながら楽しく学ぶ。

●営業受付時間  
9:00~17:00 (3月16日~11月15日)  
9:30~16:00 (11月16日~3月15日)

●修学旅行料金(消費税含む)  
高校生 1,200円 中学生 900円  
小学生 800円

\*ガイドラジオ バス1台につき1,100円

### 九州自然動物公園

アフリカンサファリ

〒872-0722 大分県宇佐郡安楽町大字南畑  
TEL(0978)48-2331代 FAX(0978)48-2330

### 美しくに 伊勢志摩

#### 伊勢内宮前 岩戸屋

内宮前でのお食事は階上・階下共1,500名様までお楽にお食事が出来ます。お食事ご休憩にご利用下さい。

伊勢市内宮前

### 岩戸屋

伊勢内宮前 (〒516-0024)  
TEL <0596> 23-3188(代)  
FAX <0596> 28-1322

# 鎌倉花あふる記(2)

## 旅のワンポイントガイド

### テーマは宇宙、主役は君たち

### スペースワールド

長谷の光則寺は、五代執権北条時頼に仕えて寺社職を勤めた宿谷光則の邸跡である。光則は、日蓮の佐渡流罪に連座して捕えられた高弟日朗を預かり、土牢に幽閉したが、日蓮に帰依の心を持っていた光則は、ひそかにこれを厚遇し、日蓮らが赦免されるとその邸内に草庵を建て、日蓮を開山に迎え、父の名行時を山号に、自分の名を寺号として一寺としたものという。行時山光則寺は一時妙本寺の末寺であった。本堂裏の山腹に土庫跡がある。光則寺の花としては、鎌倉市天然記念物の海棠がメインであるが今はその時期



五月四日取材

新日鉄、北九州市が主たる株主となり、平成二年四月、鉄の都北九州八幡にオープンした世界初の宇宙テーマパークである。このパークの特長は何といっても宇宙体験学習が出来ることにある。アメリカにおける日本人宇宙飛行士の活躍はスペースワールドの存在価値をより高からしめており、修学旅行先の見学地としても関心が高い。宇宙体験学習はスペースキャンプとよばれ、普通一泊二日の日程で修学旅行の体験学習、又は校外



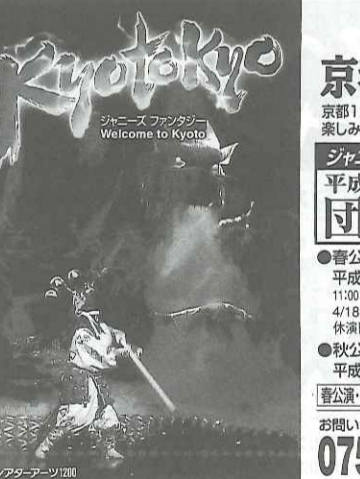
宇宙飛行士の活躍はスペースワールドの存在価値をより高からしめており、修学旅行先の見学地としても関心が高い。

## 情報発信基地

### 国立歴史民俗博物館

夏催しもの  
●第一七五回歴史博講演会  
七月十一日(土) 13時30分  
●企画展示「布のちから」  
「布のわざ」  
七月十四日(火)  
七月二十三日(日)  
●第二八回歴史博フォーラム  
七月二十五日(土) 10時  
問い合わせ先 043-1227-8600

予定で、科学に関心ある小学校五、六年生・中学生を対象に「第二回ヤング・アン・スクール」を開催する。期間中は、東京都千代田区の科学技術館見学に始まり、科学技術を実践的に応用・研究している企業・研究所等を訪問し、専門の科学者、技術者らとともに科学実習を体験、懇談会などを行う予定。なお、募集定員は64名程度、応募締切りは平成十年六月二十五日(火)応募に関する問い合わせ先(財)日本科学技術振興財団・振興部内YES(イエス)事務局 03-3212-2454

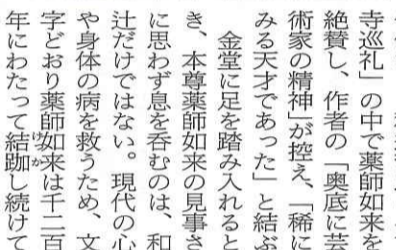


主幹 シアターアーツ

Theater 1200  
京都の文化を劇場で体験学習。  
京都1200年の歴史や伝説をイリュージョンファンタジーで贈る「KYOTO TO KYO」。楽しみながら感動しながら京都を体験していただけます。  
ジャニスファンタジー「KYOTO TO KYO」  
平成10年春公演・秋公演  
団体予約受付中  
●春公演/11:00-13:00-15:00-17:00-19:30  
平成10年4月18日(土)~7月12日(日)  
11:00-13:00公演は貸切・休演の場合がございます。(1日3回-5回公演)  
4/18(土)の19:30公演はございません。  
休演日 5/6(水)・18(月) 6/8(月)・9(火)・10(水)・29(月)  
●秋公演/11:00-13:00-15:00-17:00-19:30  
平成10年9月12日(土)~11月29日(日)予定  
●春公演・団体料金(20名様以上) ●学生(高校生以下)S席 2,000円 ●一般S席 3,150円  
お問い合わせ・お申し込み先 株式会社シアターアーツ1200  
〒600-8216 京都市下京区大通堀小路下町東堀小路657番地  
(京都駅前ビル内) FAX (075) 341-2370  
075-341-1474

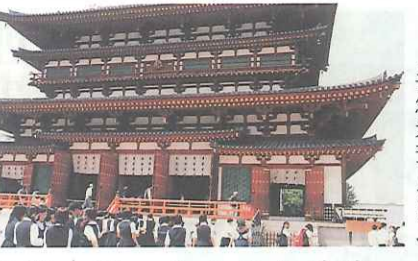
……薬師寺の春光いたるところより(中田岩吉)  
近鉄西ノ京駅で降りると、東西両塔のそび立つ薬師寺はもう目の前にある。  
薬師寺の伽藍で白鳳・天平時代の建築が残っているのは国宝東塔のみだ。各層に裳階がつけられているため六重塔とも見まがうが、我が国屈指の代表的な三重塔である。  
……皇后體不豫したまふ。翌年にはほぼ造営を終つた和銅三年(七二〇)、平城京遷都。薬師寺もまた都に建立された。現在ある東塔は、藤原京からの移建か、それとも遷都後当地で新しく造られたものか。今、学会で議論の的になっている。美しい水煙、透し彫りの飛天、均整のとれた全体像——ともあれ薬師寺東塔は白鳳期の特色を備えた傑作である。  
享祿元年(一五二八)の宮大工西岡常一は、台湾

大和路遍歴(14) 薬師寺  
……東塔を除いた殆どの伽藍が灰燼に帰したが、昭和四十三年になって般若心経百万巻写経の勳進が行われ、復興に取り掛かった。写経勳進はやがて三百万巻にものぼる。昭和五十一年の金堂に始まり、西塔・中門・回廊・玄奘三蔵院と、昭和後期から平成にかけて、立は持統天皇に引き継がれた。六九七年に本尊開眼、翌年にはほぼ造営を終つた和銅三年(七二〇)、平城京遷都。薬師寺もまた都に建立された。現在ある東塔は、藤原京からの移建か、それとも遷都後当地で新しく造られたものか。今、学会で議論の的になっている。美しい水煙、透し彫りの飛天、均整のとれた全体像——ともあれ薬師寺東塔は白鳳期の特色を備えた傑作である。  
享祿元年(一五二八)の宮大工西岡常一は、台湾



薬師寺東塔

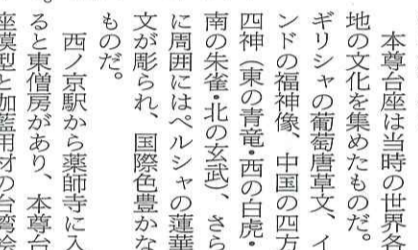
仏像だと、和辻哲郎は「古寺巡礼」の中で薬師如来を絶賛し、作者の「奥底に芸術家の精神」が控え、「稀にみる天才であった」と結ぶ。金堂に足を踏み入れるとき、本尊薬師如来の見事さに思わず息を呑むのは、和辻だけではない。現代の心や身体を病を救うため、文字どおり薬師如来は千二百年にわたって結跏し続けているのである。  
本尊台座は当時の世界各地の文化を集めたものだ。ギリシャの葡萄唐草文、インドの福神像、中国の四神(東の青竜・西の白虎・南の朱雀・北の玄武)、さらには周囲にはベルシヤの蓮華文が彫られ、国際色豊かなものだ。  
西ノ京駅から薬師寺に入ると東僧房があり、本尊台座模型と伽藍用材の台湾桧九輪模型などが置かれ、誰



薬師寺金堂

……皇后體不豫したまふ。翌年にはほぼ造営を終つた和銅三年(七二〇)、平城京遷都。薬師寺もまた都に建立された。現在ある東塔は、藤原京からの移建か、それとも遷都後当地で新しく造られたものか。今、学会で議論の的になっている。美しい水煙、透し彫りの飛天、均整のとれた全体像——ともあれ薬師寺東塔は白鳳期の特色を備えた傑作である。  
享祿元年(一五二八)の宮大工西岡常一は、台湾

大和路遍歴(14) 薬師寺  
……東塔を除いた殆どの伽藍が灰燼に帰したが、昭和四十三年になって般若心経百万巻写経の勳進が行われ、復興に取り掛かった。写経勳進はやがて三百万巻にものぼる。昭和五十一年の金堂に始まり、西塔・中門・回廊・玄奘三蔵院と、昭和後期から平成にかけて、立は持統天皇に引き継がれた。六九七年に本尊開眼、翌年にはほぼ造営を終つた和銅三年(七二〇)、平城京遷都。薬師寺もまた都に建立された。現在ある東塔は、藤原京からの移建か、それとも遷都後当地で新しく造られたものか。今、学会で議論の的になっている。美しい水煙、透し彫りの飛天、均整のとれた全体像——ともあれ薬師寺東塔は白鳳期の特色を備えた傑作である。  
享祿元年(一五二八)の宮大工西岡常一は、台湾



法話を聴く

……東塔を除いた殆どの伽藍が灰燼に帰したが、昭和四十三年になって般若心経百万巻写経の勳進が行われ、復興に取り掛かった。写経勳進はやがて三百万巻にものぼる。昭和五十一年の金堂に始まり、西塔・中門・回廊・玄奘三蔵院と、昭和後期から平成にかけて、立は持統天皇に引き継がれた。六九七年に本尊開眼、翌年にはほぼ造営を終つた和銅三年(七二〇)、平城京遷都。薬師寺もまた都に建立された。現在ある東塔は、藤原京からの移建か、それとも遷都後当地で新しく造られたものか。今、学会で議論の的になっている。美しい水煙、透し彫りの飛天、均整のとれた全体像——ともあれ薬師寺東塔は白鳳期の特色を備えた傑作である。  
享祿元年(一五二八)の宮大工西岡常一は、台湾

ホテルポポロ東京  
近畿日本ツーリストが自信を持って送り出す。ユニークで新しいタイプのホテル...それが『ホテルポポロ東京』です。  
ホテルポポロ東京のマスコットです。 ぽぽ ぽぽ ぽぽ  
日本では珍しい地下4階中庭「パティオ」  
見上げればそこには吹き抜けの空間。お食事は「パティオ」を望みながら大宴会場「エバンターユ」にて!  
都心のホテルでは珍しい屋上「純和風大浴場」  
ホテルにいて温泉旅館にいる様なそんな気分になれるお風呂です。  
近畿日本ツーリストグループ  
ホテル  
ポポロ東京  
〒141-0031 東京都品川区西五反田6-13-1  
Tel 03-3779-6100 Fax 03-3779-2070  
インターネット http://popolo.knt.co.jp/  
Eメール popolo@popolo.knt.co.jp

船だから味わえる深い感動と、主体性のある体験型修学旅行を。  
広々とした多目的空間が、研修・発表・スポーツ・レクリエーション・テーブルマナー等、多彩なプログラムを演出します。  
ご提案します!  
大型外船客船「新さくら丸」で行く新しいスタイルの修学旅行  
クルーズ修学旅行  
●新さくら丸(総トン数19,811トン 定員552名)  
ゆとりのパブリックスペースは、全体会議や、班ごとの分科会などにも最適です。  
※お問い合わせ・資料のご請求はお気軽にお申し付け下さい。  
商船三井客船 本社 〒105-0001 東京都港区虎ノ門2-1-1 TEL 03-3224-7961  
大阪支店 〒530-0005 大阪市北区中之島3-6-32 TEL 06-449-4701

Theater 1200  
京都の文化を劇場で体験学習。  
京都1200年の歴史や伝説をイリュージョンファンタジーで贈る「KYOTO TO KYO」。楽しみながら感動しながら京都を体験していただけます。  
ジャニスファンタジー「KYOTO TO KYO」  
平成10年春公演・秋公演  
団体予約受付中  
●春公演/11:00-13:00-15:00-17:00-19:30  
平成10年4月18日(土)~7月12日(日)  
11:00-13:00公演は貸切・休演の場合がございます。(1日3回-5回公演)  
4/18(土)の19:30公演はございません。  
休演日 5/6(水)・18(月) 6/8(月)・9(火)・10(水)・29(月)  
●秋公演/11:00-13:00-15:00-17:00-19:30  
平成10年9月12日(土)~11月29日(日)予定  
●春公演・団体料金(20名様以上) ●学生(高校生以下)S席 2,000円 ●一般S席 3,150円  
お問い合わせ・お申し込み先 株式会社シアターアーツ1200  
〒600-8216 京都市下京区大通堀小路下町東堀小路657番地  
(京都駅前ビル内) FAX (075) 341-2370  
075-341-1474

いま甦る、信長の一代記。  
「2方面映像」と音と光と役者が織りなす  
迫真の大ジオラマ劇場。  
ハイビジョン映像と、ジオラマやレーザー光線等ハイテクとの連動で次々と甦る合戦の数々。対面式の2つの映像がくり広げる戦国ストーリー。戦いの中に巻き込まれる臨場感。  
「信長手形」は、有料イベント館の全てに入場できます。  
●大学・短大・専門 2,400円 ●中学・高校 1,800円  
●小学生 1,200円 ●幼稚園 1,000円  
三重県会都二見町大字三津1201-1  
05964 (3) 2300  
伊勢戦国時代村