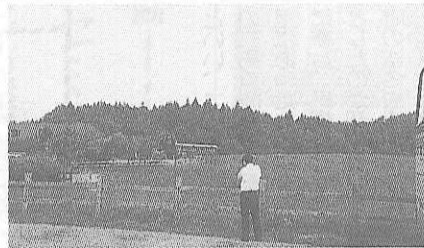


関東地区公立中学校修学旅行委員会

東北現地研修会に参加して

新井 俊雄

関東地区公立中学校修学旅行委員会(関修委)は、修学旅行の新しいコース開発のため、毎年、現地研修を行っているが、今夏は全修協並びに東北地方観光協会(東北六県とJR東日本)の後援のもと、八月二十二日から二十四日まで岩手、青森、秋田の三県を二つのコースに分かれて実施した。



広大な小岩井農場(岩手)

十四名が参加して現地視察を行うとともに、三県の観光及び現地の観光協会等関係者と熱心な意見交換、協議を行い、大変中身の濃い現地研修となった。



安比高原での現地説明会

「まきころ秋田」を実感

田口 静夫

八幡平山頂の景観を築んだ後、青森コースの方々と別れる。最初の見学地は、鹿角観光ふるさと館「あいらあ」。最初に「まきころ」に挑戦し、現地の方々の懇談を進めるうちに、自作のきりたんぼが焼きあがり、昼食に供される。栄華を誇ったという尾去沢鉱山の廃坑を利用して作られた「メインランド尾去沢」で往時をしのぶことも、レーザー光線や音響をふんだんに使った「コスモアドベンチャー」体験も圧巻。童心にかえって、ひとときを過ごした。



日本一深い田沢湖

武家屋敷の案内も、町役場の女子職員が担当してくれましたが、ふるさとへの愛着が、節々に感じられた。最後の見学地は、横手市の「秋田ふるさと村」。愛称を「かまくらんど」。秋田のすべてを、遊びを通して学んで欲しいというのが建設のねらいとか。

今回の現地研修では、東北各県の観光担当の方々と、地元市町村の職員や観光施設の担当者等々、多くの方々とお世話になった。

三日間の研修で、東北の素晴らしさを数多く発見できたというのが、参加者の共通の思いであろう。これを、職員や仲間へ伝えたり、家族で味わうなどして、東北のよさを広めることに努めたい。

東北各県の修学旅行誘致にかける心意を、しみじみと実感した旅であった。(関修委事務局長・群馬県新治村立新治中学校校長)

交通情報

「なすの号」30本を新設 東北新幹線が大幅ダイヤ改正 12月1日実施

JR東日本は、東北新幹線の大規模なダイヤ改正を十一月一日に実施する。東京中心の通勤客急増に対応し、抜本的な見直しを行うもので、昭和五十七年開業以来最大の全面改正となる。

まず、那須塩原までのなすの号11本を新設、池田IC間50・3キが10月30日15時(新設)。

①道東自動車道十勝清水IC(インターチェンジ)池田IC間50・3キが10月30日15時(新設)。

②上信越自動車道佐久IC小諸IC間10・8キが11月7日15時(延長)。

③秋田自動車道湯田IC(横手IC)間20・3キが11月10日15時(岩手県へ延長)。

また、静岡県の一般有料道路富士宮道路22・5キは料金徴収期間が満了し、九月二十八日から無料開放された。日光いろは坂や志賀草津道路などに続き、修学旅行で利用する有料道路が次々に無料化されるのは喜ばしいことである。

SPACE WORLD, INC. 地球に生まれた宇宙。SPACE WORLD (株)スペースワールド TEL093-672-3600

KANSAI KISEN 関西汽船 大阪南港 別府 松山 別府 船客営業部販売課 大阪市港区弁天6-7-15

「動物たちのあったカラ・ン・ド」 アフリカンサファリ 別府あじむ草原 博物館相当施設 〒872-07 大分県宇佐郡安心院町大字南畑

美しくに 伊勢志摩 伊勢内宮前 岩戸屋へ 内宮前でのお食事は階上・階下共1,500名様までお楽にお食事が出来ます。お食事ご休憩にご利用下さい。 岩戸屋 伊勢市内宮前 〒516 TEL <0596> 23-3188(代)

クオリティミニガイド

奥州街道 江戸から陸奥国三厩に至る街道であるが、五街道で...

下野から陸奥に入るまでの短区間で、五街道の中で最もひびいたものといえる...



復元された白河小峰城三重櫓

東北新幹線と国道4号線とはルートが異なり、東北自動車道とは全く縁がない...

「かわらぬミュージアム」 近江八幡市に誕生 滋賀県近江八幡市の八幡堀沿いに「かわらぬミュージアム」...



アムが誕生した写真

アムが誕生した写真 特産の八幡瓦を中心に日本の風土になじみ深い屋根が...

学生200円、団体30名以上50円引き。 松竹シネマワールドが10月10日オープン...

宝暦十年(一七六〇)本所割下水(博物館のすぐ横)に生まれ、九十歳に至るまで...

鎌倉の再発見(25) 吾妻鏡にみる 静閑の古寺 といひ、二代執権北条義時...

寛園寺の入り口 上人(忍性の弟子)で、永仁四年(一二九〇)貞時に...



寛園寺の入り口

この寺も、拝観は時間を定めて一日四回のみ、境内の撮影は一切許されない...

浄土宗開祖法然上人の孫弟子念阿良忠が、仁治元年(一一四〇)鎌倉に入...



極楽寺山門

今この時期の鎌倉は、芙蓉の花がうす桃色の残香をた...

極楽寺 極楽寺坂の切通しを過ぎて江ノ電の線路をまたぐ朱塗りの架橋を渡ると極楽寺...

といひ、二代執権北条義時 善隆号を贈られた。寛園寺 三階堂の奥にカヤの森...

地蔵堂の地蔵菩薩立像は黒地蔵の別名をもち、鎌倉期の秀作で国重文である。



光明寺山門

重畳五間の山門は天文二年(一五三三)の建立、弘化四年(一八四七)の再建...

とっておきの思い出に。 学んで、遊んで、楽しめる。注目のアミューズメントリゾート、鈴鹿サーキット...

学びランド東北 自然や歴史・文化など、「体験学習の宝庫」東北。日頃、体験できない「生きた学習」で、個性溢れる夢をたくさん咲かせてください。

戦国歴史体験学習 大きな伊勢・志摩の大自然を背景に、幻の安土城をはじめ戦国の町並みと文化・風俗を再現...

修学旅行の可能性を求めて よりよい修学旅行づくりに努力しています。 東急観光