

# 沖縄へは13万3千人 今年の修学旅行 前年より2割増加

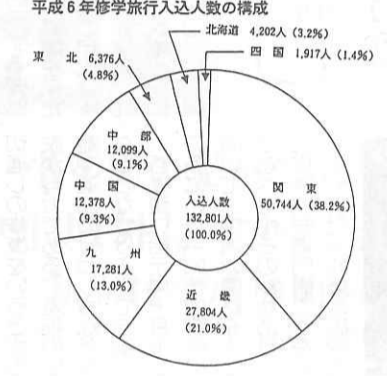
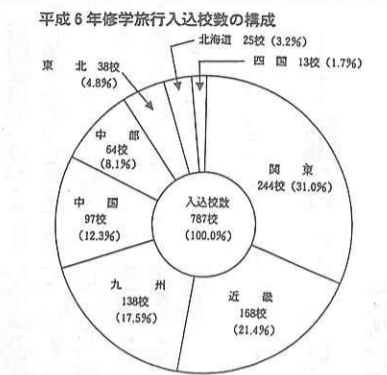
—沖縄県観光要覧から—

沖縄県観光文化局観光振興課は、平成6年版観光要覧を作成、修学旅行入込状況調査の結果を発表した。修学旅行の入込校数は七百

八十七校、人数は十三万三千人で、出発地は関東が三割を超えてもっとも多く、以下近畿、九州、中国、中部の順であった。年度別では、毎年着実に増加しており、平成六年は前年より百三十七校(21.1%)、二万三千人(20.4%)の増となった。月別では十一月の三万二千人(構成比24.3%)が最も多く、十月、十二月、三月がそれに続く。逆に少ない月は五月、九月、二月で、いずれも四千人(同3%)である。学校種別では高校が十万人五千人で最も多く、78.9%を占めている。都道府県別入込状況は、東京都の百三十校、二万六

千人が最も多く、以下校数となっている。潜在日数別校数は、三泊四日の三百八十二校(構成比48.5%)が最も多く、次いで二泊三日の二百二十校、四泊五日の九十九校、一泊二泊の五十六校の順であった。沖縄への総観光客数が減少する中で、修学旅行客は

年々増加の一途をたどっており、平成六年も過去最高を記録した。県と沖縄ビジネスマーズビュローは、関東・関西地区からの誘致を強力に推進しているが、特に関東の公立高等学校の伸びが著しく、今後もこの傾向が続くものとみられる。



| 年次別   | 入込校数  | 入込人数    | 1月    | 2月     | 3月     | 4月    | 5月    | 6月    | 7月    | 8月     | 9月    | 10月    | 11月    | 12月 |
|-------|-------|---------|-------|--------|--------|-------|-------|-------|-------|--------|-------|--------|--------|-----|
| 昭和52年 | 105   | 13,724  | 2     | 1      | 13     | 10    | 6     | 15    | 10    | 10     | 10    | 13     | 12     | 9   |
| 53年   | 154   | 19,154  | 2     | 23     | 10     | 9     | 19    | 14    | 16    | 16     | 26    | 12     | 8      |     |
| 54年   | 216   | 27,607  | 90    | 120    | 1,245  | 1,859 | 2,595 | 1,833 | 1,561 | 1,746  | 2,418 | 3,022  | 1,556  |     |
| 55年   | 118   | 18,270  | 1     | 5      | 1      | 3     | 13    | 9     | 13    | 13     | 20    | 9      | 16     |     |
| 56年   | 187   | 24,029  | 21    | 395    | 1,775  | 396   | 1,381 | 1,109 | 1,958 | 666    | 1,835 | 1,419  | 2,978  |     |
| 57年   | 127   | 19,588  | 7     | 27     | 18     | 6     | 14    | 16    | 14    | 11     | 15    | 10     | 10     |     |
| 58年   | 133   | 20,550  | 2     | 7      | 23     | 6     | 12    | 10    | 13    | 11     | 8     | 19     | 13     |     |
| 59年   | 204   | 27,501  | 109   | 307    | 2,163  | 830   | 1,470 | 3,013 | 619   | 137    | 1,437 | 758    | 4,579  |     |
| 60年   | 291   | 38,098  | 5     | 15     | 15     | 6     | 19    | 16    | 14    | 20     | 20    | 20     | 21     |     |
| 61年   | 314   | 42,252  | 8     | 211    | 2,019  | 507   | 1,775 | 1,065 | 4,551 | 2,954  | 1,795 | 1,999  | 4,163  |     |
| 62年   | 462   | 62,256  | 1,729 | 351    | 3,716  | 2,057 | 4,999 | 5,551 | 5,437 | 1,829  | 3,849 | 4,441  | 10,511 |     |
| 63年   | 283   | 34,029  | 3     | 241    | 2,528  | 1,470 | 4,033 | 4,094 | 4,209 | 569    | 2,389 | 4,500  | 7,169  |     |
| 64年   | 494   | 64,256  | 3     | 8      | 29     | 31    | 21    | 33    | 45    | 39     | 57    | 19     | 57     |     |
| 65年   | 623   | 82,256  | 3     | 27     | 11     | 21    | 34    | 41    | 45    | 14     | 30    | 27     | 24     |     |
| 66年   | 836   | 109,458 | 836   | 481    | 6,360  | 1,464 | 2,960 | 3,737 | 6,471 | 6,631  | 1,316 | 2,885  | 6,575  |     |
| 67年   | 7     | 291     | 7     | 8      | 31     | 15    | 22    | 33    | 49    | 33     | 22    | 40     | 19     |     |
| 68年   | 1,067 | 14,256  | 1,067 | 4,308  | 1,890  | 3,894 | 5,758 | 7,205 | 6,876 | 1,261  | 6,021 | 5,376  | 9,245  |     |
| 69年   | 347   | 42,256  | 11    | 37     | 18     | 27    | 31    | 38    | 31    | 26     | 37    | 47     | 54     |     |
| 70年   | 2,422 | 32,256  | 2,422 | 2,094  | 6,876  | 2,816 | 4,925 | 4,702 | 5,990 | 3,133  | 1,531 | 6,407  | 13,306 |     |
| 71年   | 421   | 52,256  | 1     | 16     | 60     | 17    | 19    | 41    | 42    | 42     | 34    | 57     | 46     |     |
| 72年   | 1,480 | 19,256  | 1,480 | 11,277 | 3,129  | 5,743 | 6,463 | 4,999 | 2,108 | 12,976 | 9,213 | 9,245  |        |     |
| 73年   | 474   | 58,256  | 9     | 18     | 53     | 18    | 44    | 41    | 48    | 44     | 31    | 73     | 61     |     |
| 74年   | 1,819 | 75,456  | 1,819 | 1,672  | 7,191  | 3,131 | 6,646 | 6,013 | 5,866 | 5,842  | 2,329 | 13,244 | 13,443 |     |
| 75年   | 563   | 82,256  | 18    | 24     | 35     | 20    | 27    | 30    | 39    | 23     | 24    | 78     | 81     |     |
| 76年   | 3,378 | 109,916 | 3,378 | 2,979  | 8,205  | 2,819 | 4,264 | 6,322 | 4,261 | 2,856  | 1,486 | 14,084 | 18,666 |     |
| 77年   | 535   | 66,256  | 11    | 21     | 51     | 21    | 40    | 55    | 35    | 38     | 40    | 76     | 89     |     |
| 78年   | 3,567 | 118,256 | 3,567 | 3,915  | 9,166  | 2,070 | 7,131 | 8,336 | 4,740 | 5,937  | 3,285 | 15,732 | 20,148 |     |
| 79年   | 606   | 77,256  | 77    | 28     | 61     | 25    | 41    | 43    | 45    | 53     | 25    | 90     | 96     |     |
| 80年   | 4,129 | 109,916 | 4,129 | 4,890  | 9,381  | 3,411 | 6,471 | 8,866 | 6,411 | 7,276  | 1,806 | 17,249 | 16,841 |     |
| 81年   | 650   | 110,279 | 650   | 26     | 31     | 58    | 29    | 69    | 47    | 36     | 25    | 104    | 117    |     |
| 82年   | 787   | 132,801 | 787   | 30     | 25     | 70    | 35    | 52    | 54    | 43     | 48    | 160    | 144    |     |
| 83年   | 5,000 | 132,801 | 5,000 | 4,310  | 10,843 | 4,850 | 3,637 | 7,083 | 7,921 | 6,937  | 3,851 | 27,932 | 32,226 |     |

## 大宇宙と明治維新を体験

### 北九州・山口へ現地研修

近畿地区公立中学校修学旅行委

宇田船等の展示のある宇宙博物館、夢とロマンを呼ぶプラネタリウムのステラシアター等、未来への胸を膨らませる。研修はスペースキャンプの機器トレーニング。前会長・山口光則校長が宇宙空間で必要とされる平衡感覚を養う機器マルチアクシストレーナーに挑戦、拍手

宇田船等の展示のある宇宙博物館、夢とロマンを呼ぶプラネタリウムのステラシアター等、未来への胸を膨らませる。研修はスペースキャンプの機器トレーニング。前会長・山口光則校長が宇宙空間で必要とされる平衡感覚を養う機器マルチアクシストレーナーに挑戦、拍手

松村村塾、武家屋敷通りを訪れる。吉田松陰、高杉晋作、木戸孝允、伊藤博文ら、維新の鼓動がそのままだけに伝わってくる。現代の子の中には、松村村塾を松村村の塾と言ったり、松下電器の経営と間違ったりするものもあるという。誇張した話に過ぎないが、歴史の足跡を訪ねることも、大切な体験学習ではないだろうか。



松村村塾を見学する一行

©SPACE WORLD, INC.

# 地球に生まれた宇宙。SPACE WORLD

宇・宙・体・験  
(スペースワールドは21世紀の校外学習環境)

(株)スペースワールド™  
インフォメーションセンター TEL093-672-3600 予約センター 0120-340020  
本社 〒805 北九州市八幡東区枝光900-1

KANSAI KISEN

大阪南港 ⇄ 別府  
大阪南港 ⇄ 松山 ⇄ 別府

船客営業部販売課 大阪市港区弁天6-7-15 ☎(06) 574-8500  
東京支店 東京都中央区八重洲1-9-9 ☎(03) 3274-4273

## 「動物たちのあったカラ・ド」

●営業受付時間  
9:00~17:00 (3月16日~11月15日)  
9:30~16:00 (11月16日~3月15日)  
●修学旅行料金(消費税含む)  
高校生1,100円 中学生 800円  
小学生 700円 ガイドラジオ  
バス1台につき1,030円

別府あじむ草原 博物館相当施設

アフリカンサファリ  
〒872-07 大分県宇佐郡安心院町大字南畑  
☎(0978) 48-2331(代)  
FAX (0978) 48-2330

座禅体験で  
"心、リフレッシュ!!"  
清潔、安全、快適、  
安心のお宿

|    |     |      |      |
|----|-----|------|------|
| 本館 | 17室 | 194帖 | 120人 |
| 比叡 | 28室 | 260帖 | 200人 |
| 北嶺 | 15室 | 160帖 | 130人 |
| 計  | 60室 | 614帖 | 450人 |

比叡山 国際観光旅館  
延暦寺会館

TEL 0775-78-0047・0554  
TELEX 5464-917  
FAX 0775-79-5053

### クオリティミニガイド

#### 日光街道

江戸から日光への街道、日光道中。武蔵・下総・下野の三国にまたがり、途中千住・草加・越ヶ谷・柏壁・杉戸・幸手・栗橋・中田・古河・野木・間々田・小山・新田・小金井・石橋・雀宮・宇都宮・下徳治郎・中徳治郎・上徳治郎・大沢・今市・鉢石の二十三宿を経て日光御宮に到達した。宇都宮までは奥州街道を兼ね、栗橋には関所が設けられていた。関東平野を北に向かう道筋は平坦で、宇都宮から先は徐々に登り坂となるが、五街道で唯一、峠の全くないのが特色である。

徳川家ゆかりの日光に通じる重要路線だが、将軍が社参をしたのは、二代秀忠



JR日光駅前の杉並木

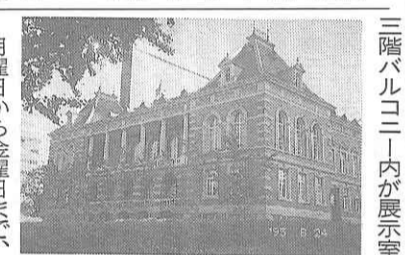
までがJR東北線とほぼ一致する。宇都宮からは19号線が独走、下徳治(次)郎では東北自動車道と交差し日光宇都宮道路が並ぶ。今市からはJR日光線、東武と交差して日光に入る。

この街道の丘巻は特別史跡・天然記念物に指定されている杉並木である。今も関東と周辺の大数の小学校は、日光を遠足・集団宿泊行事の目的地としているが、電車で車窓から眺めるだけでなく、今市に新設された「杉並木公園」な

### 情報発信基地

法務史料展示室が東京・桜田門に開設

東京・桜田門の法務省赤レンガ棟の修復が完了し、三階に「法務史料展示室」を開設、一般公開している。立派な建物と法務史料、建築史料など、貴重な展示は一見に値する。



三階バルコニー内が展示室

円も70円に値上げされた。ただし、東京都区内のJR、営団地下鉄、都営交通に一日乗り放題の「東京フリーきっぷ」千四百六十円は据え置かれた。

また、同日から北海道はく高尾鉄道、野岩鉄道、会津鉄道など、第三セクターの一部も運賃改定を行っている。

京都御所の一般公開祝日を除き10時16時、無料。10名以上は要予約。

千100東京都千代田区霞が関一―一 法務図書館 法務史料展示室係 ☎03・3502・7911

営団地下鉄桜田門5番出口又は霞ヶ関駅A1出口

私鉄運賃改定に伴い、一日乗車券も値上げ

九月一日からの大手私鉄の運賃改定に伴い、東京の営団地下鉄の一日乗車券も

光悦展「町衆の信仰と芸術」を開催する。

展示は第一部「桃山の春」、第二部「町衆の信仰」、第三部「本阿弥光悦の芸術とその周辺」から成り、同館四階特別展示室に、国宝・重文等多数が陳列される。

10月7日・11月12日、10時17時30分。休室日10月18日・25日・11月1日。

入場料1一般千円、大高生七百円、中小生四百円、団体20名以上二割引。

千604京都市中京区三条高倉町7-222・08888

地下鉄御池駅徒歩3分。

9月からJR九州の普通・快速が全面禁煙に

各交通機関で禁煙席・禁煙タイムが拡大されているが、JR九州は、九月一日から普通・快速列車を全面禁煙とすることを決めた。愛煙家の理解と協力を。

### 巨福呂坂旧道入り口



巨福呂坂旧道入り口

とて山内の道を造る。是れ険難の間、往還の煩(わづらひ)あるにや。鎌倉上りの日(元弘三年)一三三三・五月二十一日、小袋坂は新田軍と北条軍入り乱れて最大の激戦地であった。戦闘は五日間に及んだといふ。

旧道は、鶴岡八幡宮裏参道から県道をほどんだ駐車場わきから西へ登る道で、田心寺(新井のえんま)門前から北鎌倉へ抜けていた。いまは途中に民家が建ち通り抜けはできない。

いまの巨福呂坂は立派な県道で、北鎌倉・山内から雪ノ下(八幡宮前)へと抜けている。

朝比奈次郎切

和田義盛の三男朝比奈三郎義秀が一夜で切り開いた

吾妻鏡にみる七坂七口②

いまでも旧道がよく残り、難な山内内道を修造したという記述があり、このころに整備されたとする説がある。

化粧坂から民家の入り組む道を北に抜けて十五分ほどで扇ヶ谷に出る。JR横が、左右の地層があらわに須賀線のガードをくぐり岩を削り、古道のにおもむき船地蔵堂を左切して坂を登る。切通しの崖が崩落の危

巨福呂坂切通し

古くは小袋坂と書いた。前述の吾妻鏡の記述はこの切通しの修復をいふとする説が有力である。道程の距離や道筋のけしきなどがらもつなげる説である。

吾妻鏡に治元十年十月十日の条に「武州の御亭に及んで山内の道路を造らざるべき由その沙汰あり」とある。安東藤内左衛門尉これを奉行す。また「武州の御沙汰



亀ヶ谷坂切通し

大仏坂切通し

鎌倉大仏を抜ける奥道から北へ三百メートルほどに二口の大仏坂トンネルがある。旧道はこのトンネル上の尾根道に開かれ、武蔵への要路であった。携勝考という古い地誌に「是を踏(こ)ゆれば梶原村山崎村等を経て藤沢道へ合せり。古くは深沢切通しとも唱へける」とあり、旧道は国指定史跡。

化粧坂切通し

鎌倉大仏の裏から大仏ハ



化粧坂切通し

化粧坂切通し

**楽しい船の体験旅行**

東京湾内洋上教室  
洋上体験旅行  
伊豆七島移動教室

マストに校旗

特長  
●貸切形式で、大型客船を他校との混乗もなく、廉価でご利用できます●東京湾の航行につき、雨天による欠航、船酔等の心配はありません●ご希望により、本船マストに校旗の掲揚、昼食等のご注文も承ります

料金(東京湾内洋上教室)  
小・中学生(1名)2,040円  
高校生(1名)2,610円

●お問い合わせは  
東海汽船営業課学校係 ☎03(3436)1144又は貴校指定旅行代理店まで

心にのこる船の旅

**東海汽船**

修学旅行のためにつくられたホテル  
平成9年春 200室規模で開業!!

**ホテルポポロ東京**

- 品川区五反田の絶好のロケーションです。
- 中高生の修学旅行は一校一館をお約束します。
- 全室バス付ですが、7階に展望浴場を設けました。
- 地下4階には吹き抜けの中庭、楽しいひとときと遊びの空間を提供します。

新しいタイプのホテルです。ご期待下さい。

所在地 品川区西五反田6丁目  
五反田駅から徒歩10分  
開設準備中 TEL 03-3255-7118

**学びランド東北**

自然や歴史・文化など、「体験学習の宝庫」東北。日頃、体験できない「生きた学習」で、個性溢れる夢をたくさん咲かせてください。

**東北地方修学旅行誘致実行委員会**

|          |                        |                  |
|----------|------------------------|------------------|
| 青森県観光課   | 〒030-70 青森市長島1丁目1-1    | TEL.0177-22-5080 |
| 岩手県観光課   | 〒020-70 盛岡市内丸10-1      | TEL.0196-51-3111 |
| 秋田県観光課   | 〒010-70 秋田市山王4丁目1-1    | TEL.0188-60-2266 |
| 宮城県観光課   | 〒980-70 仙台市青葉区本町3丁目8-1 | TEL.022-211-2743 |
| 山形県観光物産課 | 〒990-70 山形市松波町2丁目8-1   | TEL.0236-30-2373 |
| 福島県観光課   | 〒960-70 福島市杉妻町2-16     | TEL.0245-21-7286 |

宮城県・伊達政宗歴史館