

修学旅行新聞

財団法人 全国修学旅行研究協会 (山本種一理事長)
発行所 旅行研究 田代区 101
全国修学旅行研究協会 東京都千代田区
千代田 1-17-1 (NK第一ビル)
電話 03 (5259) 0631
編集 00160-7-36337

公立校の修学旅行実施基準 航空機・海外の前進続く

平成7年度

——中学の韓国試行も——

財団法人全国修学旅行研究協会(山本種一理事長)は、本年度も公立学校の修学旅行実施基準調査を実施した。
高等学校の航空機利用、海外修学旅行を認める都道府県・政令指定都市は、昨年度より更に増加、大阪府をはじめ「検討中」から申請検討「試行実施」許可への移行が目立った。
関西国際空港の開港、地方空港の充実が拍車をかける要因となっているが、費用、日数等の制限から、現実に実施する学校数はまだ顕著には増加していない。
しかし、航空機の輸送力には限界があり、羽田空港など飽和状態の所も多く、増便の可能な地方空港の利用



長崎で平和を誓う地震被災地の生徒たち
(兵庫県芦屋市立潮見中学校 2面に作文)

われらの信条
★ われわれは教育を熱愛し 友愛と信義を基盤とする同志の組織のもとに団結する
★ われわれは全修協創設の精神にのっとり 公益法人として 児童生徒の幸福のために挺身する
★ われわれは修学旅行の改善向上に邁進し 我が国の教育振興に寄与する

小学生は伊勢志摩へ

近鉄「あおぞらII号」出発式
5月18日、大阪上本町で

春の小学校修学旅行シーズンもたけなわ。今年も財団法人全国修学旅行研究協会(山本種一理事長)主催、近鉄修学旅行専用電車「あおぞらII号」の春の第一陣スタートを記念する出発式が、五月十八日午前八時から、近鉄上本町駅コンコースに引き続き三番ホームにおいて開催された。
【海外修学旅行】山梨、大阪、奈良、宮崎。「当然許可」の多い地域は、陸上交通の便が良い関東、東海、近畿及び高知県で、関東では海外を全く認めないのが特長である。
また、中学校では、福岡市が「海外旅行検討」に前進、今年度中に一部校で韓国行きが実現する。
春の小学校修学旅行シーズンもたけなわ。今年も財団法人全国修学旅行研究協会(山本種一理事長)主催、近鉄修学旅行専用電車「あおぞらII号」の春の第一陣スタートを記念する出発式が、五月十八日午前八時から、近鉄上本町駅コンコースに引き続き三番ホームにおいて開催された。
品目贈呈などが行われた。コンコース北側壁面の志



児童代表が花束を贈呈

葉があり、あおぞら号近鉄地区運営協議会・西中隆会長(大阪府立真田山小学校)が、児童代表として、あおぞら号の役割を述べ、終了とともに式に移った。また、近鉄側からは吉川局長から、修学旅行の教育的意義や近鉄への感謝の言葉を述べた。
今後とも努力する旨、答あいつがった後、近鉄から三枚児童全員に記念品として、絵はがきセットがプレゼントされ、松本欣剛君(中央小)が代表で受け取った。
その後、「あおぞらII号」の入線する三番ホームに移り、児童代表・廣川弓子さん(花園北小)と林友也君(高倉台小)から、吉川政夫上本町駅長、中松孝昭運転士に花束が贈呈され、参列者多数の拍手のうちに出発式を終了した。
八時二十五分「あおぞらII号」は上本町駅を発車し、子供たちの希望と夢を乗せて、八日ぶりに晴れあがった伊勢路を快走した。
なお、今春の「あおぞらII号」は、六月十三日まで、秋季は十月四日から十一月十六日まで四万人余りが乗車する。

主張

全修協四十年に思う

編集委員 前田 寛

全修協は、昭和三十年六月二十五日三重県賢島に、全国から新生日本の教育の発展を熱望し、これに情熱を捧げようという有志が結束して呱呱の声をあげてから、本年は満四十周年を迎えることになる。
全修協が結成された前後の年代は、戦後の混乱が尾を引いて、インフレによる貧富の差が大きく、経済的あるいは地域的理由から修学旅行に参加できない事態が発生し、また、船舶の転覆沈没や、観光バスの追突転落などによって、修学旅行の安全が危ぶまれ、多くの負傷者を出す惨事が相次いで、修学旅行の安全性を脅かす事故が多発するなど、社会的にも放置できない問題となった。
このような情勢下にあつて全修協の結成とその後の運動の推進は、まさに世論の要請にこたえるものであり、その運動

風紋

夏も近づく十八夜…。懐かしいメロディーに乗せて、姉さんかぶりの茶摘み人形が修学旅行生を迎える。JR宇治駅前のカラフル時計は、お茶と観光をテーマに、六年前開業を記念して造られたものだ。昨年未世遺産に登録された平等院や宇治上神社の表玄関としてもふさわしいとなかなか好評だ。関西文化芸術研究都市の「けいはんなプラザ」の前庭広場にある日時計の文字盤が世界一と認定され、九五年版ギネスブックに掲載された。文字盤の大きさは三三七・八六平方メートルもあるという。各地で花時計や日時計が造られ、カラクリ時計の製作も盛んだが、日本初の時計は漏刻と呼ばれる水時計であった。幾つかの水槽を段差のある棚に置いて、水槽の穴から漏れた水の量を時計を計る仕組みだ。天智天皇が皇太子のときに初めて自ら造られたと日本書紀は伝える。天皇を祀る近江神宮には漏刻が復元され、時計博物館もあり、櫓時計、尺時計、香時計など珍しい時計が多く集められている。夏四月丁卯朔辛卯、漏刻を新台に置き、始めて候時(とき)を打ち、日本書紀の伝えるこの日を太陽暦に直すと六月十日になる。大正九年、東京で開かれた「時の展覧会」のあった、「時の記念日」がこの日に制定された。以来七十五年。アナログ、デジタルと個人の時計も一般化し、修学旅行生も地図と時計を頼りに、自主研修で各地を巡っている。

信頼される旅づくり
心にあざやかな思い出を
ツリストの修学旅行。
近畿日本ツリスト
40th ANNIVERSARY
運輸大臣登録一級旅行業第20号 (社) 日本旅行業協会会員

楽しい修学旅行を、
より安心
より快適に
「学校旅行総合保険」
をおすすめします。
東京海上火災保険株式会社
本店 東京都千代田区丸の内1-2-1 ☎03-3212-6211(代表)

修学旅行生の作文

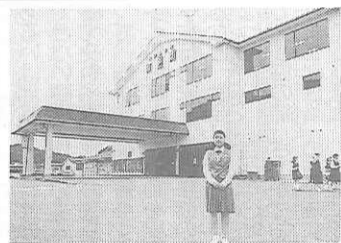
へ心に残る修学旅行

地震被災地から長崎へ

兵庫県芦屋市立潮見中学校

坂田 乙佳

私たちは、二年の時から原爆や雲仙や有田焼のことや九州の自然・方言などを調べていて、修学旅行をとても楽しみにしていました。...



最終日は有田磁州窯へ

戦争をしないことを誓い、戦争で亡くなった人の冥福を祈ったと思います。その日の午後は、班ごとの長崎散策でした。...

はできないことだし、地震があったからと感ずることができたことです。...

いままでは終わらないうちに「もう何泊かしてもいいな」と思っています。...

教職員福祉問題研究会の取組みの状況や今後の見通しなどを中心に活発な意見が交換され、...

会長に長野猛彦氏

教福研第18回総会

5/10-11 京都市で

教職員福祉問題研究会の取組みの状況や今後の見通しなどを中心に活発な意見が交換され、...

会長に篠澤利喜雄氏

関東地区公立中学校修学旅行委員会

6月1日総会を開催

関東地区公立中学校修学旅行委員会、平成七年度総会並びに第一回研究協議会を、六月一日十四時から...

（二）校一旅館、他校との同宿
（七）関係校未加盟校に対する加緊促進
（八）修学旅行現地研修会の実施

会長 篠澤利喜雄（群馬・前橋二）
副会長 中川昌光（茨城・赤塚）

（群馬県）飯塚俊幸（古巻）
小野富夫（沼田西）
雄（桐生昭和）中島靖浩（昭

(財)全修協事務局の事務分担表

(平成7年5月15日)

Table with columns for Department (局長, 事務局長, 総務部長, etc.) and Name (大友 恭, 北條 直樹, etc.).

箱根高原ホテル advertisement. Includes text: 豊かな自然が息づく湖尻高原の中心。箱根高原ホテルは、深い緑の中に700名収容の大ホールや、中小の研修室など、数々の施設が整っています。

奥日光高原ホテル advertisement. Includes text: 夏は林間学校、冬はスキー。自然探勝の基地として日光国立公園内にたつ当ホテルをご利用ください。

東京コマ旅行会館 advertisement. Includes text: 東京コマ旅行会館は第8回優秀防火建築表彰で建設大臣賞を受賞いたしました。東京でのお泊りは安全設備を誇る当会館へ。

箱根彫刻の森美術館内 レストランコンポート advertisement. Includes text: 修学旅行の楽しいお食事。箱根彫刻の森美術館内 レストランコンポート。