

今年は韓国へ、慶州・仏国寺で記念撮影

(福岡市立住吉中学校 2面に作文)



日本住吉中学校修学旅行団 迎

第12回 全国修学旅行研究大会

11月28日 大阪で開催

第十二回全国修学旅行研究大会が、十一月二十八日、大阪府教育会館大ホールで開催され、全国から三百七十余名が参加、盛況のうちに閉会した。

大会は、近畿地区公立中学校修学旅行委員会(木下脩三会長、大阪狭山市立立山中学校)及び財団法人全国修学旅行研究協会(山本種一理事長)が共催、文

各地から370名が参加

テーマは「体験を重視し自ら学ぶ意欲を高め心に残る修学旅行を求めて」

前田寛全修学旅行研究協会(山本理事長代理)があいさつ、文部省・大阪府教育長代理の来賓祝辞の後、次の研究実践発表を行った。

①大阪府河内長野市立立野中学校 中山 宏教諭
「生徒の主体性を重んじた修学旅行の創造」

②兵庫県川西市立東谷中学校 江口直宏教諭
「修学旅行を通して自治、学習、友情を高める」

研究協議では、山口光則(京都府大山崎中学校)副会長(生駒市立生駒南中学校)の司会で開会、主



参加者で満員の会場

修学旅行新聞

発行所 財団法人協会 全国修学旅行研究協会
発行人 前田寛全
〒101 東京都千代田区一丁目1-17-1 (NK第一ビル)
電話 03 (5259) 0631
振替 00160-7-36337

われらの信条
★ われわれは教育を熱愛し 友愛と信義を基盤とする同志的組織のもとに団結する
★ われわれは全修協創設の精神にのっとり 公益法人として 児童生徒の幸福のために挺身する
★ われわれは修学旅行の改善向上に邁進し 我が国の教育振興に寄与する

主張

JRのダイヤ改正と修学旅行

広報委員 中島 和友

十一月一日、東北新幹線を中心に、JRは大幅なダイヤ改正を実施した。今回は、東京中心の通勤客急増に対応する抜本的見直しを行ったもので、同線の昭和五十七年開業以来最大の全面改正といっても過言ではない。

その概要は、まず那須塩原までの「なす」一号上下十本を新設、近距離客の利便をはかり、オール二階建て車両のMaxを倍増、仙台、盛岡への「やまびこ」号の増発と停車駅の見直しを行ったが、各駅停車の「あおば」号は六往復に大幅削減された。また、山形新幹線「つばさ」号は、六両編成を七両に増車、上越新幹線も同時に一部のダイヤが変更され、いずれも乗客

数の変化に対応する形となっており、その結果が期待される。

在来線についても、内房線、外房線、常磐線等の通勤列車を増強、さらに新幹線に接続する各列車等のダイヤも改正され、その範囲はJR東日本のみならず、JR北海道やJR西日本の北陸本線にも及んでいる。これにより、羽越本線では特急列車の見直しが行われたほか、青森等では一部不接続となるケースも出ている。

修学旅行についても、通勤時間帯に利用する場合の混雑緩和がはかれるが、取りあえずオフピークの期間に入るの、スキー等の場合を除き、効果は来春に期待したい。ただし、改

正はあくまで日常的な東京中心の乗客の流れに合わせたものである。途中駅乗降、特に那須塩原から北へ向かう場合などは、時間帯に制約される場合も多く、次々に開通して便利になった高速道路のごとく対抗するが今後の課題である。また、公立高等学校の航空機利用も、東北地方の大半で認められており、長途の旅行の場合は、東京や盛岡での乗換の問題も含め、比較検討されることとなる。

来年三月には、東海道・山陽新幹線をはじめ、東京以西のJR各線のダイヤ改正が予定されている。これも日常の通勤通学客やビジネス客に対応する乗客の流れに合わせたものとなるので、乗車効率の低い名古屋以西の「こだま」号の削減や、「ひかり」号の増車、終着駅の見直し、「のぞみ」号の増発などが計画されていることなどである。

「こだま」号を主に利用する修学旅行にとつて、「ひかり」号利用に切り換

第31回関東地区公立中学校修学旅行研究発表会

12月7日前橋で開催

第三十一回関東地区公立中学校修学旅行研究発表会が、十二月七日前橋市の群馬県生涯学習センターで開催され、関東各地から約二百五十名が参加した。

発表会は関東地区公立中学校修学旅行委員会(篠澤利喜雄会長・前橋市立第二中学校校長)と財団法人全国修学旅行研究協会が共催、関係各県教育委員会ほかの指導員が出席し、この機会に、十三時三十分、後援により、十三時三十分、開会行事に続き、群馬県教育委員会、教授の記念講演があり、十六時三十分過ぎ閉会した。

(発表要旨は次号掲載予定)

風紋

十二月、ペー
トーンの第九
の季節である。
第九交響曲(台
唱つき)は詩人
シラーの「歓喜の頌」を第
四楽章に入れ、人間みな同
胞」を歌った楽聖の偉(ひ
ご)生の大作だ。数年前の
バンスタインによる東西
ドイツ統一記念演奏会の感
動は記憶に新しい。日本で
も「歓喜」を求め、各地で
第九を演奏して新年を迎え
る。▼音楽の三要素の一つハ
ーモニーは、また人と人との
触れ合いを意味する。その
の触れ合いを大切にす
め、河内長野市の長野中
では修学旅行に合唱を取り入
れた。すばらしかったと
富士山が言っていた。▼五
合目における生徒たちの合
唱を学校長はこう表現し
た。生涯心に残るに違いな
いその修学旅行は先日の全
国修学旅行研究大会で発表
され、超満員の参加者の感
動を呼んだ。▼その富士山五
合目までの鉄道敷設案を考
えたのが宮脇俊三さんだ。
スバルラインの開通により
だれもが富士山の大自然に
接することができるように
なったが、バスやマイカー
の排気ガスなどによって自
身の植物が傷められている
という。排気ガスをなくし
自然破壊を防ぐという提
案だと述べている。▼宮脇さ
んの近刊「夢の山岳鉄道」
(新潮文庫)には、そのほ
か奥日光鉄道、伊勢志摩ス
カイ鉄道等、修学旅行に直
接関係するものも取り上げ
られている。▼年末には第九
の合唱で人の和を大切に
し、自然に学ぶ修学旅行の
ための山岳列車を新年の初
夢にした。

信頼される旅づくり

心にあざやかな思い出を
ツートリストの
修学旅行。

近畿日本ツートリスト
40th ANNIVERSARY
運輸大臣登録一般旅行業第20号 (社) 日本旅行業協会会員

楽しい修学旅行を、
より安心
より快適に
「学校旅行総合保険」
をおすすめします。

東京海上火災保険株式会社
本店 東京都千代田区丸の内1-2-1 ☎03-3212-6211(代表)

修学旅行生の作文

韓国修学旅行の感想

福岡市立住吉中学校

福岡県では、既に公立中学校が韓国への修学旅行を...

異文化を色々体験

樋口 与将

異国の地で、現地の人々と会話できたことが、印象に残りました。

同世代と楽しく交流

松村 まどか

竜頭山公園の釜山タワーに思えたので、まずく...



古都慶州のホテル前庭で

平成9年度は808校に

11月24日 出発日を公表

関東地区公立中学校修学旅行委員会

関東地区公立中学校修学旅行委員会では、平成9年度...

平成9年度申込は492校・94,728人に

東海三県中学校修学旅行委

東海三県中学校修学旅行委員会(青木 一委員長)...



韓国古典舞踊を鑑賞

教職員研修旅行の来年度企画を決定

全修協

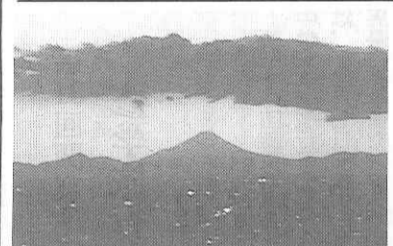
財団法人全国修学旅行研究協会は、平成8年度の教職員研修旅行の企画を...

霊峰富士三態

時代とは状況が異なるものの、これらに関しては、...



晩秋から初冬へ、日本列島の太平洋側は好天が続いて、東海道新幹線の車窓から...



修学旅行/林間学校/スキー体験学習

奥日光の自然と仲間たちとの語らい.....

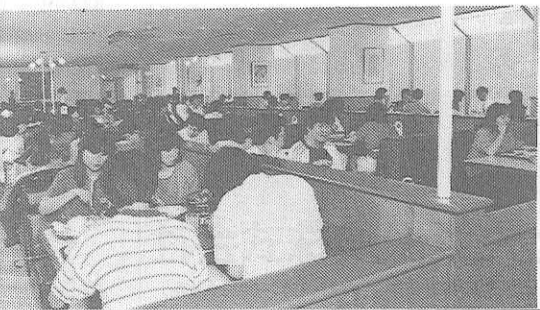


夏は林間学校、冬はスキー。自然探勝の基地として日光国立公園内にたつ当ホテルをご利用ください。

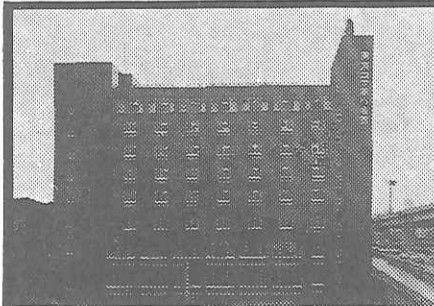
奥日光高原ホテル

〒321-16 栃木県日光市湯元温泉 TEL. 0288(62)2121(代表)

修学旅行の楽しいお食事 箱根彫刻の森美術館内 レストランコンポート



◇500名様迄、ご利用いただけます。◇当レストランは、彫刻の森美術館内の施設ですので、入館を必要とします。



東京コマ旅行会館は第8回優秀防火建築表彰で建設大臣賞を受賞いたしました。

東京タワー、国会議事堂を間近かに望む東京の中心にあり、8階建の近代ビルで、修学旅行の皆様により有意義な旅行をしていただくために、清潔で低廉に、しかも最新の設備をほどこした全館和室の観光旅館です。

ホテル<全館和室> 東京都港区六本木1丁目7番地 TEL (03)3585-1046(代表)

東京 コマ旅行会館