

公立高の海外修学旅行 平成6年度の増加顕著 全修協の調査結果を 朝日新聞が報道

財団法人全国修学旅行研究協会(山本種一理事長)は、毎年公立学校の修学旅行基準概要調査を実施して...

「今後も修学旅行継続」が100%

関東・近畿地区中学校の 平成6年度動向調査から

財団法人全国修学旅行研究協会は、関東・東海、近畿三地区公立中学校修学旅行連合委員会と共同で、昨年十月に実施した「平成6年度修学旅行動向調査」の結果をまとめた。

Table with 4 columns: 地区, 府県, 加盟校数, 対象校数. Rows include 関東 (茨城, 栃木, 群馬, 埼玉, 千葉), 近畿 (滋賀, 京都, 大阪, 兵庫, 奈良, 和歌山), and 合計.

修学旅行のねらい、修学旅行の内容、形態面の多様化の中で、そのねらいを明確にし、生徒の活動の中で具体化するものが大切である。

活のあり方、生徒指導、人間関係の醸成等がその主な内容となっている。このことは、学習指導要領に示す「(4)旅行・集団宿泊的行事」を実施するための配慮事項の後段に力点を置いている学校が多いことが伺える。

修学旅行の計画に生徒がどの位のかかわりを持っているかを調査した。「主として生徒中心」と回答した学校はわずかに八校(4.7%)、昨年度調査より0.1%減である。

Table with 4 columns: 順位, 内容, 関東, 近畿, 計. Rows include 1 焼き物の絵付, 2 型染, 3 平和学習, 4 講話、座禅, 5 茶道, 6 舞楽、京舞, 7 地曳綱, 8 そば打ち, その他, 計.

修学旅行(実行)委員会等は関東地区にあっては主として第二学年で、近畿地区にあっては第三学年からの発足が多くなっている。体験学習の定義をどのようにするかは、なかなか骨の折れることである。

Table with 4 columns: 実施, 東, 近, 畿, 計. Rows include 実施率(%) for 実施, 不実施, 未記入.

修学旅行の実施形態は班別自主活動が定着した。その功罪はともかくとして、二地区平均で89%の学校で実施しており、対前年度比で4%増となっている。

Table with 4 columns: 実施, 東, 近, 畿, 計. Rows include 実施率(%) for 実施, 不実施, 未記入.

京都におけるタクシールの利用については各方面から批判も多い。利用状況は関東地区の学校24%、近畿地区の学校3%となっており、東高西低の傾向にある。

今後の修学旅行 100%の学校が今後も修学旅行を継続して実施すると回答した。注目されることは二地区合計で22校(13%)の学校が目的地やコースを変えて実施するとしている。

目的・見学地の選定 二地区を通して十校(6%)の学校がその選定に不適切と回答している。その理由として「目的地までの往復、現地での移動に多大の時間を要した」ことをあげている。

SPACE WORLD advertisement featuring a space-themed illustration and text: 「地球に生まれた宇宙。SPACE WORLD」, 「宇宙・体・験」, 「21世紀の校外学習環境」.

KANSAI KISEN advertisement featuring an image of a cruise ship and text: 「直行便 大阪南港 ⇄ 別府」, 「松山寄港便 大阪南港 ⇄ 松山 ⇄ 別府」, 「関西汽船」.

「動物たちのあったカラ・ン・ド」 advertisement for African Safari featuring an image of a monkey and text: 「営業受付時間 9:00-17:00 (3月16日-11月15日)」, 「修学旅行料金 (消費税含む) 高校生1,100円 中学生800円 小学生700円」.

「美しく 伊勢志摩 伊勢内宮前 岩戸屋」 advertisement featuring an image of a woman and text: 「内宮前でのお食事は階上・階下共1,500名様までお楽にお食事が出来ます。お食事ご休憩にご利用下さい。」, 「おみやげコーナーは伊勢参拝記念の土産を豊富に販売致しております。」.

クオリティミニガイド

中山道の
東海道が今の国道1号線
とほぼ一致するのに対し、
中山道はかなりのずれがある。
状況で、今の国道の七路線
にまたがっており、鉄道や
高速道路も、一致する区間
は必ずしも多くない。

国道は高崎までが新潟へ
向かう17号線、高崎から追
分までは上越市直江津へ向
かう18号線とほぼ同じであ
るが、「追分分岐」で北国
街道(18号線)が右に分か
れると、四つ先の八幡宿ま
で。

では県道、それから下諏訪
までは国道14号線、更に塩
尻までは国道20号線とな
る。

鉄道は大宮までがJR埼
京線、高崎までが高崎線、
追分までが信越本線、下諏
訪から塩尻までは中央本線
が平行するが、追分から下
諏訪までは道路のみの区間
で、JRバスが一部を除き
季節運行している。なお、
建設中の北陸新幹線は、軽
井沢から塩田までやちや並
走する。



浦和市の中心を縦貫

情報発信基地

宮崎県が修学旅行の
ガイドブックを作成
宮崎県では、この修学
旅行ガイドブック(A4判
74ページ)を作成した。
しかしそれも東の間、中
山道は右に分かれて県道で
御嶽(御嶽)に抜けて、国道
21号線で関ヶ原を越えて近
江の番場(米原)へ、更に
国道8号線で草津へ向か
い、東海道(国道1号線)
に合流する。

鉄道は名鉄広見線、JR
高山本線、東海道本線、近
0985・25・4676

九州自動車道が全通
青森、鹿児島が一本に
関ヶ原から鳥居本までは名
神高速道路も同じ道筋をた
どり、昔も今も重要な交通
路となっている。

江鉄道が、そして垂井から
先は東海道新幹線も並ぶ。
関ヶ原から鳥居本までは名
神高速道路も同じ道筋をた
どり、昔も今も重要な交通
路となっている。

鎌倉の防衛線

鎌倉の防衛線は、いま
の鎌倉と少しも変わりはない
と、東海道は二里、
南北はおよそ一里と五町余
り、また三方は岩山で囲ま
れて、南は相模の海を受け
ました由比ヶ浜でございま
す。またこの鎌倉には、入
り出すにも出ずにも、古
くから七ツの切通しより外
に道はございませんでし
た。極楽寺坂、大仏坂、化
粧(けわい)坂、亀ヶ谷(や
つ)、小袋坂、朝比奈の時に
名越(なごえ)のまんたら
越(よこ)ぎます。」

源頼朝が鎌倉を幕府の地
として選んだ理由はいろいろ
の事ばらばらであるが、その
西(山)で一方(雨)が海
のため守りやすい地形であ
るといふことである。鎌倉
を囲む山の尾根は、外から
敵が攻め込んで来た時、城
壁の役を果たすように造成
されていた。稜線の地肌は
むき出しに削られて木々は
取り払われていて、鎌倉の
町自体が長い城壁に囲まれ
たような自然の城郭都市の
構えをなしていた。



極楽寺坂切通し

頼朝の軍兵に味方し、朝
廷で常に頼朝擁護の立場を
とった摂政関白九条兼実
(久安五年一一四九)承
元元年一一二七、月輪殿
又は法性寺殿)は、その日
記「玉葉」で鎌倉の町を鎌
倉城」と表現している。
吾妻鏡
を記したところ、吾妻鏡
を記したところ、吾妻鏡
を記したところ、吾妻鏡

鎌倉の再発見 ②

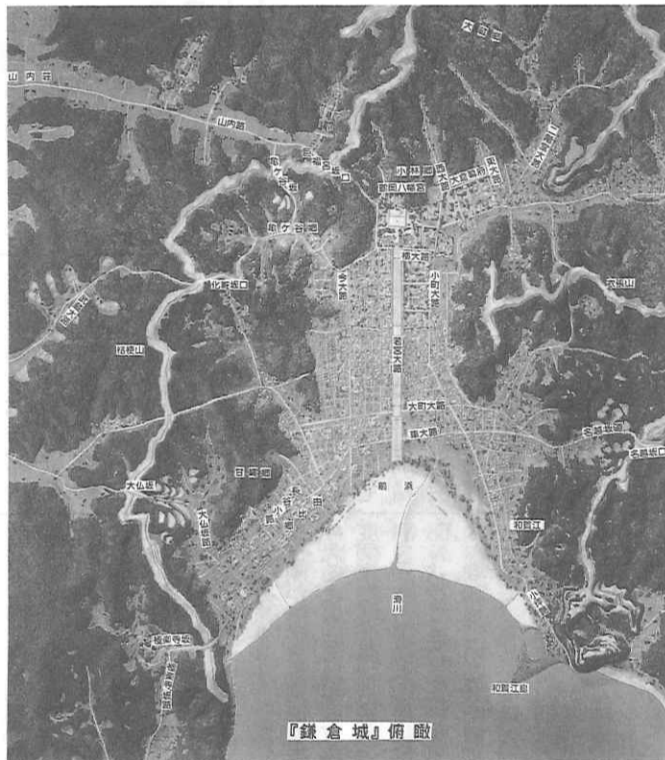
七坂七口①

新釈吾妻鏡の記述の順に
これらの切通しのいまの姿
を探ることにする。

極楽寺坂切通し
むかし片瀬・江の島方面
から鎌倉への道は稲村ヶ崎

新釈吾妻鏡の記述の順に
これらの切通しのいまの姿
を探ることにする。

極楽寺坂切通し
むかし片瀬・江の島方面
から鎌倉への道は稲村ヶ崎



『鎌倉城』復原

極楽寺開山忍性上人(二
盛らを護送して腰越に止宿
一七・一三〇三)と伝えら
れたものこの道筋であり、
腰越から片瀬を経て
東海道に通じ、京都・鎌倉
往還の要路であった。
源義経が捕虜にした平宗
もこの舞台である(太平

北陸新幹線工事に伴い
上越新幹線が区間運休
JR東日本は、高崎の上
越・北陸新幹線分岐器設置
工事のため、十月二十二
日(二十五日)、二十九日
の計三日間の午前中、上
越新幹線高崎〜越後湯沢間
の運転を休止する。

世界中の都市博の「前売入場
券」は12月末まで
来年三月から東京の臨海
副都心で開催予定の「世界
都市博覧会」は「中止」と
決定したが、既に発売され
た前売入場券の払戻しが八
月一日から開始された。
JTB、近畿日本ツーリ
スト、東急観光、JR東日
本の主な駅等、前売りを行
った窓口で、十二月二十八
日まで実施中。

修学旅行のためにつくられたホテル
平成9年春 200室規模で開業!!

ホテルポポロ東京

- 品川区五反田の絶好のロケーションです。
- 中高生の修学旅行は一枚一館をお約束します。
- 全室バス付ですが、7階に展望浴槽を設けました。
- 地下4階には吹き抜けの中庭、楽しいひとときと遊びの空間を提供します。

新しいタイプのホテルです。ご期待下さい。

所在地 品川区西五反田6丁目
五反田駅から徒歩10分
開設準備室 TEL 03-3255-7118

学びランド東北

自然や歴史・文化など、「体験学習の宝庫」東北。
日頃、体験できない「生きた学習」で、
個性溢れる夢を
たくさん咲かせてください。

東北地方修学旅行誘致実行委員会

青森県観光課	〒030-70	青森市長島1丁目1-1	TEL.0177-22-5080
岩手県観光課	〒020-70	盛岡市内丸10-1	TEL.0196-51-3111
秋田県観光課	〒010-70	秋田市山王4丁目1-1	TEL.0188-60-2266
宮城県観光課	〒980-70	仙台市青葉区本町3丁目8-1	TEL.022-211-2743
山形県観光物産課	〒990-70	山形市松波町2丁目8-1	TEL.0236-30-2373
福島県観光課	〒960-70	福島市杉妻町2-16	TEL.0245-21-7286

福島県・畑づくり

とっておきの思い出に。

学んで、遊んで、楽しむ。注目のアミューズメントリゾート、鈴鹿サーキット。広大な敷地のなかには多機能型の宿泊施設、各種スポーツ施設、最新設備の整った研修センターや交通教育センターなど、多様な施設を揃えています。趣向を凝らした修学旅行など、目的・用途・人数などに合わせて、幅広くご利用ください。

体験学習のご案内
●モータースポーツ観戦 ●二輪交通安全教室 ●レーシングコースバス走行 ●ホンダコレクションホール見学 ●テーブルマナー他

待望の温泉オープン!

SUZUKA CIRCUIT

お問い合わせは
●鈴鹿サーキット/三重営業所 ☎0593(78)1111 ●東京営業所 ☎03(3271)5888
●大阪営業所 ☎06(372)1526 ●名古屋営業所 ☎052(571)7176

江戸時代を体験学習。

日光国立公園の大自然を背景に武家屋敷町、下町など江戸時代の町並みと文化と風俗を再現。生きた江戸時代が体験できる新しいタイプのテーマパークです。

日光江戸村

■学生団体料金
※団体予約、全ての体験館の予約、3カ所以上に入場できます。
●大学・短大・専門学校 1,800円
●中学生・高校生 1,400円
●小学生 1,100円
●幼児・幼稚園 800円

☎0288(77)1777 栃木県日光市湯元町 470-2