

第9回全国修学旅行研究大会 研究発表要旨

よく食べ、よく学び、よく遊ぼう

信頼する・される修学旅行

大阪府南河内郡美原町立西中学校

教諭 脇阪 健一郎



今回の発表のテーマは、生徒たちが考えた学年目標の一つである。現三年生は、一年の一期早々からいろいろな問題行動が頻出したが、信頼関係を作りだそうという教師側の指導原則と、生徒が主体的に活動できる場がふん

教師側の原案を最初に示した。一度失った。スキー合宿後、校内にアメなどの包み紙が落ちていたことあり、反対の修正案を出させて討議する中で、集団生活における生徒の自覚を大いに高め、先生に見付からなければという考えを、生徒の中から話し

事前の取組みが実を結び、本番の旅行は充実したすばらしいものになった。三年生には養護学級在籍生徒が五名いるが、その五名の所属する五つの班で、班長を中心に、支え合う輪がしっかりと作られていた。修学旅行成功の裏にはその五つの班のメンバー

成田空港第二旅客ターミナルビルがオープン。新東京国際空港(成田)の第二旅客ターミナルビルが完成し、十二月六日から使用を開始した。従来のターミナルビルの手前約一キロの場所に新設され、同空港に発着する内外四十九航空会社のうち、三十二社が第二ビルに移転した。JR東日本、京成電鉄の両社は、終点成田空港駅の手前に空港第二ビル駅を新設し、すべての列車が停車するが、海外旅行者は利用航空会社の発着ビルを確認する必要がある。

心の豊かさを求める修学旅行

人間としての在り方を基盤に

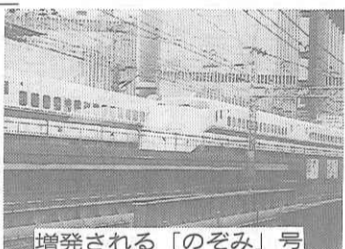
兵庫県姫路市立東光中学校 教諭 平位 隆昭



物のない貧しさの中から生活の豊かさを求めた戦後の世相は、心を置き去りにしようとしている。経済の循環を早めるための使い捨ての思想、心の触合いのない自動販売機などの機械化された社会、核家族化と共働き家庭の増加は子供から感謝する心を奪い、我慢する心を失わせようとしている。それは、同時に公衆道

は、仲間作り研修会や平日の学級会活動等で、人間としての生き方、在り方にかかわる指導を行い、また(二)については、友達との付き合い方について指導してきた。このような素地指導を進めるのに、生徒の自主性を高める手だてとして、生徒が主役の組織作りと仲間作りを推進し、リーダーとしての心構えを「リーダー研修会」を通して指導してきた。特に教師のリーダー性を高めるために教師相互の研修会も泊まり込みで実施し、リーダー性に関するシミュレーションによるその向上を図った。更に、生徒がどれだけリーダー性を獲得したかについても「リーダー性保持テスト」を作成し、一、二年の野外活動の成果を検討し、以後の学級

「のぞみ」が博多へ毎時1本 平成5年3月18日 JRダイヤ改正



増発される「のぞみ」号

JRグループは、来年三月十八日にダイヤ改正を予定している。その概要は、まず東海道・山陽新幹線に最高時速二百七十キロの「のぞみ」が毎時一本の割合で東京・博多間に登場、五時間四分で結ばれ、現在の「ひかり」より約四十分短縮される。「のぞみ」は東京・博多間に下り十四本・上り十三本、東京・新大阪間に下り二本・上り三本、東京・広島間に下り一本・上り一本、新大阪・博多間に下り

とびだせ自然へ 緑の箱根へ 箱根高原ホテル 250-05 神奈川県箱根町元箱根164 電話0460-4-8595(代表)

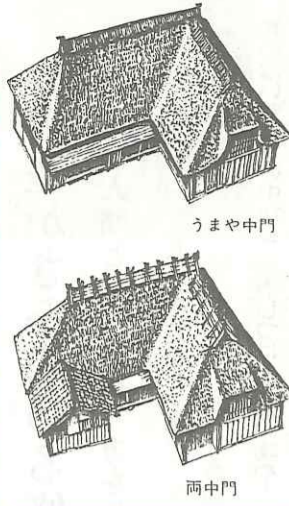
●修学旅行/林間学校/スキー体験学習 奥日光の自然と仲間たちとの語らい…… 奥日光高原ホテル 〒321-16 栃木県日光市湯元温泉 TEL. 0288(62)2121(代表)

東京コマ旅行会館は 第8回優秀防火建築表彰で 建設大臣賞を受賞いたしました。 東京でのお泊りは 安全設備を誇る当会館へ。 東京タワー、国会議事堂を間近かに望む 東京の中心にあり、8階建の近代ビルで、 修学旅行の皆様により有意義な旅行を していただくために、清潔で低廉に、し かも最新の設備をほどこした全館和室の 観光旅館です。 ホテル<全館和室> 東京都港区六本木1丁目7番地 TEL (03) 3585-1046(代表) 東京 コマ旅行会館

楽しい修学旅行を、 より安心 より快適に 「学校旅行総合保険」 をおすすめします。 東京海上火災保険株式会社 本店 東京都千代田区丸の内1-2-1 ☎03-3212-6211(代表)

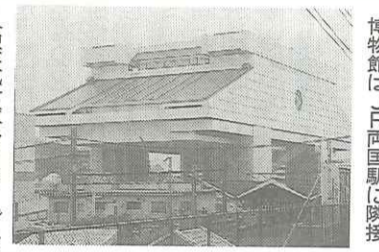
クオリティミニガイド

▲屋根のかたち② 曲り屋と中門造り 寄棟の棟がL字形になっ...

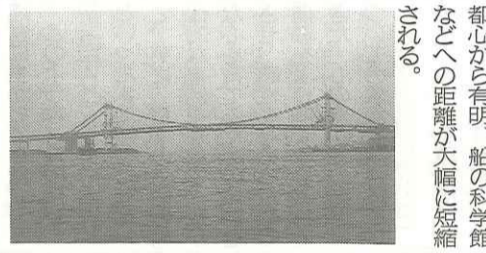


「江戸東京博物館」が 来春3月28日オープン 東京・西国国技館の東隣...

門造りでは、既の部分に入 口がある。 今や農作業もすべて機械...



分が、十一月五日につなが り、「レインボーブリッジ」...



京都市の「体験学習」 プログラムを充実強化 京都市及び社団法人京都...

鎌倉にもレトロバス 「りんどう号」が登場...

市観光協会は、修学旅行生 に夜を有意義に活用できる...

……大化二年 丙午之歲 此橋を構立し 人畜を濟...

たものだが、宇治川はほと りから続く参道の琴坂が有...

橋の小島に続く浮島塔 透彫の豪華な天蓋、周りの...

伝説の鳥鳳凰が翼を広げ た形に作られた御堂が池に...



宇治は、古来から近江と 大和と京都を結ぶ交通の要...

「古都—その点・線・面—」 (54) 宇治平等院辺り...

未法初年にできたのが平 等院、翌年建てられたのが...

……洗滌たる横流 その 疾きと箭の如し断碑...

お問合わせ先 (資料請求先) 高船三井客船株式会社...

御校だけのオリジナルプラン 大型外航客船・新さくら丸を使っの修学旅行

修学旅行の楽しいお食事 箱根彫刻の森美術館内 レストランコンポート

旅の情報ぎっしり!! ツーリスト情報版 シティ東京休日散歩 上州栃木路湯けむりの旅...