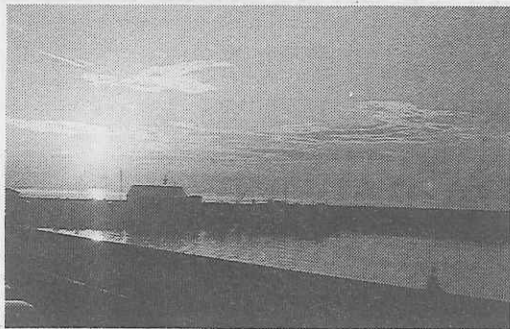


研修旅行作品から

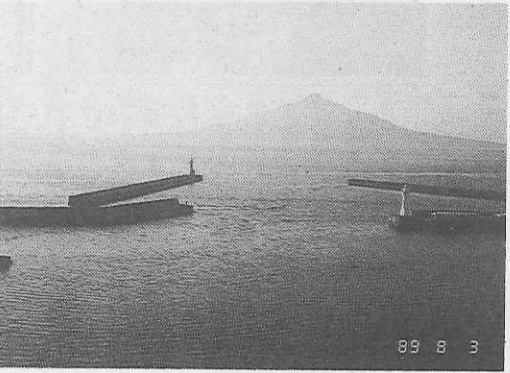
本年度夏季研修旅行応募作品 入賞決まる

(1)

「旅の感動生き生きと
旅の感動生き生きと
旅の感動生き生きと」
助全国修学旅行研究協会の
本年度夏季教職員研修旅行作
品コンクールは、九月十四日
応募締め切ったが、参加者
の旅の思い出、感動を豊かに
表現した写真、紀行文等多数
の応募があった。
協会本部では九月二十七日
写真17点、紀行文等32点につ
いて審査会を開き、次のとお
り入選作品を決定した。



▲ 北海道知事賞 礼文の朝
福島県東白川郡 田口照子
「利尻・礼文と宗谷岬」コース参加



▲ 北海道観光連盟賞 利尻富士
富津市 志波芳子
「利尻・礼文と宗谷岬」コース参加

▲ 北海道観光連盟賞 利尻富士
富津市 志波芳子
「利尻・礼文と宗谷岬」コース参加

「旅の恵み」 富津市 志波芳子
「西樺のふもと」紀行茨城県 山上宗俊

「奥の細道の旅」より
西樺の足跡を訪ねて
浜松市 池谷友司

「十津川と熊野・高野」コース参加
富山市 尾島みさ子

「紀行文の部」
（優秀）次号に掲載
「西樺のふもと」紀行茨城県 山上宗俊

▲ 短歌の部
被爆当時五歳十歳の子らの詩よ
「誰か水、水をください」繰返し読む
白河市 石井 祐二
「九州一周」コース参加
去りゆきしねぶたの武者の眺めいし
虚空に夏は燃え盡きけけん
羽曳野市 加藤瑠璃子
「東北四大祭」コース参加
最北の厳しき風雪に耐えて咲く
礼文の花のエイデルワイス
寒河江市 工藤フミ子
「利尻・礼文と宗谷岬」コース参加
遙かなる後線にぶく降りつきて
暮るる熊野路灯りの揺らぐ
金沢市 酒井 静枝
「十津川と熊野・高野」コース参加



▲ 特選 研修旅行一見の聞く、話す
大阪市 真継明美
「佐渡ヶ島と良寛」コース参加

会長に竹島氏を再選

あおぞら号近畿地区運営協議会総会開く

【関西支局】あおぞら号近畿地区運営協議会（竹島康夫会長）は平成二年一月中に平成三年度輸送計画を発表する予定である。なお平成二年度の申込数は三百八十四校、四万一千三十六名である。

平成元年年度の役員は次のとおり（各小学校長、敬称略）。

▲会長 竹島康夫（大阪・西天満小）
▲特別委員 沼守輝夫（前大阪・明治小）
▲常任委員 牧井至誠（豊中・克明小）、細川泰夫（大阪・九条東小）、山門徳夫（豊中・精進小）、土田史郎（五条・五條小）、瀬尾武敏（全修協大阪支部長、塩見幸男（京都・竹間小）、嶋村保裕（近畿日本鉄道・鉄道総局上本町営業局企画部長）

▲会計委員 入江信男（大阪・大阪北小）
▲会計監査委員 植原理（神戸・雲中小）、久保田崇士（宇都宮市立第一小）

▲委員 岡本修一（大阪・集細部）にわたり検討、学校ごとの希望を十一月二十日までに、当該府県の事務局に送付する。

二部（川西・久代小、本岩達三）神戸・福池小、村田一成（宇陀・榛原小）、門脇博通（近鉄・運輸部長、山本卓（近鉄・営業企画課長）、高橋克昌（近鉄・運行課長）

▼事務主任 石塚広治（近鉄・運輸部営業課長、曾田雲五（全修協大阪事務局総務部長）

あおぞら号は近畿、東海地区小学生の伊勢方面修学旅行専用電車として、助全修協、各府県小学校長のバックアップにより昭和三十七年実現、二

「こまどり号」運行
30年回顧の葉を発行

回顧の葉を記念発行した。戦後の修学旅行の歴史と全修協の歴史のすべてが象徴される観あり、「こまどり号」の創設と継続の精神が、今日の修学旅行と全修協の充実発展へと引き継がれた。

全修協名古屋事務所の昇格発足を記念しての第四回修学旅行セミナーで、関係者に配付された。B5判16ページ。

首都東京を見て、何かを！

学校単位の貸切りで
ご利用下さい

30年の経験を生かす 50旅館 8000名収容

本郷の旅館へ

本郷旅館協同組合

〒113 東京都文京区本郷4-36-3 TEL 03-813-9381

東京コマ旅行会館は
第8回優秀防火建築表彰で
建設大臣賞を受賞いたしました。

東京でのお泊りは
安全設備を誇る当会館へ。

東京タワー、国会議事堂を間近に望む東京の中心にあり、8階建の近代ビルで、修学旅行の皆様に、より有意義な旅行をしていただくために、清潔で低廉に、しかも最新の設備をほどこした全館和室の観光旅館です。

ホテル〈全館和室〉
東京都港区六本木1丁目7番地
TEL (03)585-1046(代表)

東京 コマ旅行会館

美しくに 伊勢志摩
伊勢内宮前 岩戸屋へ

内宮前でのお食事は階上・階下共1,500名様までお楽しみが出来ます。お食事ご休憩にご利用下さい。

おみやげコーナーは伊勢参拝記念の土産を豊富に販売致しております。

伊勢市内宮前
岩戸屋

伊勢内宮前 (〒516)
TEL <0596> 23-3188(代)
テレックス 4969-503 イセイワトヤ

楽しい修学旅行を、
より安心
より快適に

「学校旅行総合保険」
をおすすめします。

東京海上火災保険株式会社

本店 東京都千代田区丸の内1-2-1 ☎03-212-6211(代表)

—修学旅行の楽しいお食事—
箱根彫刻の森美術館内
レストラン **コンポート**

◇500名様迄、ご利用いただけます。
◇当レストランは、彫刻の森美術館内の施設ですので、入館を必要とします。

〒250-04
神奈川県足柄下郡箱根町
二の平1121
☎0460(2)1141(代表)

