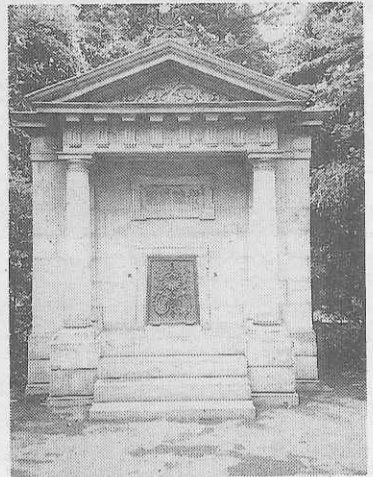




### 東京都心に 2つの 原点

にほんばし

ながたちょう



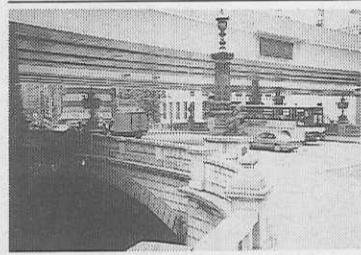
この建物が日本水準原点標庫

#### 100周年を迎えた 日本水準原点

日本水準原点は、全国の土地の標高を決める基になるもので、明治二十四年五月、国が東京・三宅坂(千代田区永田町一)に設けたものである。国会議事堂の前庭北地区、憲政記念館や時計塔に隣接して、菊の御紋章の付いた小さな石造りの建物があり、その中にある白石に取り付けた水晶板の目盛りの零線を中心

で、その標高は二四・四二四メートルと定められている。この値は明治六年から長期にわたる東京湾の潮位観測による平均海面から求められたものである。建設省国土地理院の前身、参謀本部陸地測量部がこの位置にあったことにより、ここに設けられてから百周年を迎えて、五月三十日には記念切手が発行された。江戸時代初期は加藤清正の屋敷、その後は井伊家の屋敷があった所で、井伊大老はこ

お江戸日本橋は架橋八十周年 日本の道路の原点、東京の日本橋は、現在の石橋が完成した明治四十四年から八十年を迎え、去る五月十日架橋八十周年のアニバーサリー・カーニバルが盛大に催された。日本橋の歴史は古く、慶長八年(一六〇三)徳川家康によって架けられ、五街道(東海道・中山道・甲州街道・日光街道・奥州街道)の起点と定められた。現在、橋の中央に日本国道路元標(写真①)が埋められており、日曜日の午後、歩行者天国の際に見ることができ



橋詰四か所には小さなスペースを取り、西北詰には元標の複製と全国主要都市への距離表示、東北詰には魚市場跡の碑と一段高い広場、東南詰には瓦葺きの交番と壁泉付きの一段低い広場、西南詰には橋の説明板と日本の道百選の標識がある。都心を南北に貫く中央通りは、日本橋を境に南は国道一号线、北は国道四号线で、広重の東海道五十三次の一枚目そのままに、繁栄を続けているが、下を流れる日本橋川の真上を首都高道路が走り、かつての名橋の面影はない。しかし、徳川慶喜書の「日本橋」の表示は、橋上の高速道路に大きく掲げられており、お江戸の中心の責務は十分都内見学のコースには是非加えたい所である(写真②) 東京駅八重洲北口・新設の日本橋駅から徒歩七分。営団地下鉄銀座線・東西線日本橋下車、半蔵門線三越前下車

### 火 砕 流

(解説)

私たちが地質家の懸念は不幸にも中して、六月三日、雲仙火山の火砕流は、多くの犠牲者を出してしまつた。火砕流は、小地形に支配されて流れる溶岩流・火山泥流(土石流)や、事実上火山口付近に限られる噴石などの被害と違って、発生時期や被災地域の予想が、緊急避難がどの程度か難しい。「懸念」といふのは、そのことがなかなか一般の常識になつていかなかつたことを指す。

出され、破砕された大小の岩石のかげらと共に斜面を時速数十から百以上の速さで走り下る現象である。かけらく、厚く覆い、例えば鹿児島県下のシラス台地のまじりに、状に舞い上がり、今度も簡単な特徴的な地層として残る。今、

工業技術院地質調査所 地質標本館の資料から 離れた宮崎県下にて達した。 大規模な火砕流は地表を広く、厚く覆い、例えば鹿児島県下のシラス台地のまじりに、状に舞い上がり、今度も簡単な特徴的な地層として残る。今、

回りのものは規模としては小さい。それでも被害は主として爆風と高熱によつてもたらされた。未燃部でも、可燃物に着火し(紙・木材の着火点は四百五十度前後)、人に重たい火傷を負わせるだけの温度を保っていたのである。火砕流による火傷は、皮膚だけでなくて呼吸器も同時に傷めるので、危険度が高い。 一九〇二年五月八日、西インド諸島・マルチニーク島で火山の噴火で起こった火砕流は、麓のサンピエール市街を瞬時に全滅させ、二万八千人の犠牲者を出した。この基準に据えるべきである。

東京コマ旅行会館は第8回優秀防火建築表彰で建設大臣賞を受賞いたしました。東京でのお泊りは安全設備を誇る当会館へ。

東京タワー、国会議事堂を間近かに望む東京の中心にあり、8階建の近代ビルで、修学旅行の皆様により有意義な旅行をしていただくために、清潔で低廉に、しかも最新の設備をほどこした全館和室の観光旅館です。

ホテル〈全館和室〉  
東京都港区六本木1丁目7番地  
TEL (03) 3585-1046 (代表)

東京 コマ旅行会館

首都東京を見て、何かを!

東京ドームもすぐ近く  
お泊りは 都心の  
経験豊かな  
本郷の旅館へ

本郷旅館協同組合  
〒113 東京都文京区本郷4-36-3 TEL 03-3813-9381

美しくに 伊勢志摩  
伊勢内宮前 岩戸屋へ

内宮前でのお食事は階上・階下共1,500名様までお楽にお食事が出来ます。お食事ご休憩にご利用下さい。

おみやげコーナーは伊勢参拝記念の土産を豊富に販売致しております。

伊勢市内宮前  
岩戸屋  
伊勢内宮前 (〒516)  
TEL <0596> 23-3188(代)  
テレックス 4969-503 イセイワトヤ

「動物たちのあったカラ・ン・ド」

●営業受付時間  
9:00~17:00 (3月16日~11月15日)  
9:30~16:00 (11月16日~3月15日)  
●修学旅行料金(消費税含む)  
高校生1,100円 中学生 800円  
小学生 700円 ガイドラジオ  
バス1台につき1,030円

(平成2年10月22日から改定)

別府あじむ草原 博物館相当施設  
アフリカンサファリ  
〒872-07 大分県宇佐郡安心院町大字南畑  
(0978) 48-2331(代)  
FAX (0978) 48-2330

楽しい修学旅行を、  
より安心  
より快適に  
「学校旅行総合保険」  
をおすすめします。

TOKIO MARINE

東京海上火災保険株式会社  
本店 東京都千代田区丸の内1-2-1 ☎03-3212-6211(代表)

座禅体験で  
"心、リフレッシュ!!"  
清潔、安全、快適、  
安心のお宿

本館	17室	194帖	120人
比叡	28室	260帖	200人
北嶺	15室	160帖	130人
計	60室	614帖	450人

〈国際観光旅館〉  
比叡山 延暦寺会館  
TEL 0775-78-0047・0554  
TEL EX 5464-917  
FAX 0775-79-5053



東北・上越新幹線が

6月20日から12・13番線へ

ますます充実 東京駅

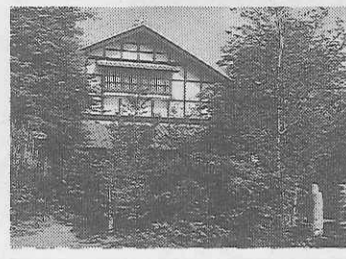
学生団体は「東京・上野」の使い分けを JR

六月二十日、待望の東北・上越新幹線東京駅乗り入れが実現する。今、東京駅は設備充実の工事も最終段階だ。

「かきつばた」は、葵祭とともに王朝の昔から人々の目を惹きつけてきた。昭和十四年九月には天然記念物に指定



大田神社の末社福徳社を中心とする「幸任祭」は、二月二十四日に行われ、鉦・太鼓をはやして町内を練り、大田神社から上賀茂神社に参詣



奈良の民家を移築した愛染倉

「かきつばた」は、葵祭とともに王朝の昔から人々の目を惹きつけてきた。昭和十四年九月には天然記念物に指定

近年、愛染倉の庭に森林公園が作られた。沙羅の樹も植えられている。六月、開花に合わせた「沙羅まつり」が行



東京駅三題▲荷物は別送し手ぶらで京都へ④京葉線利用でディズニランドへ⑤日本橋口はバス乗降場の右に⑥



利用9時19時は日本橋口、それ以外の時間帯は新幹線中央乗換口



利用9時19時は日本橋口、それ以外の時間帯は新幹線中央乗換口

「古都—その点・線・面」(36) 大田神社と深泥池

あるそ怪しき(和泉式部) 周回約二キロ、水深一メートルあまりの深泥池は、かつては遊艇と「ジュンサイ」の採取で知られた所だった。

東京・神田の交通博物館では、東北本線全通百周年と東北新幹線東京駅乗り入れを記念して、「東北線資料展」を開催

深泥池は昭和二年(一九二二)に、石像の丘をめぐると染た。ミソゴケからなる浮島は底の植物が浮上り、それに泥

野鳥も多い。カイツブリ、セグロセキレイ、ミヤマホオジロなど多種多様な野鳥が観察される。マガモ、オナガ

「かきつばた」は、葵祭とともに王朝の昔から人々の目を惹きつけてきた。昭和十四年九月には天然記念物に指定

創立三十五周年記念事業の一環として、「修学旅行総覧」を刊行致しました。

修学旅行の楽しいお食事— 箱根彫刻の森美術館内 レストラン コンポート

世界の街案内 シリーズ