

修学旅行新聞

発行所 財団法人 全国修学旅行研究協会
 編集人 前田 真由子
 〒101 東京都千代田区西神田2-8-7 (幅ビル)
 ☎03(3262) 2426・2932
 振替 (東京) 6-36337

修学旅行は、学習を社会に移したもので、生活指導及び集団訓練の好機会であり、教育計画の一環として学校教育の重要な行事である。従って修学旅行を安全かつ有効に実施するための企画及び運営の科学的に調査研究して、常にその改善努力につとめ、教育効果の向上を図る事は必要であり教育界に課せられた責務である。

(財団法人 全国修学旅行研究協会の趣意から)

今年度初の連合体修学旅行専用列車

4月13日
東京駅で出発式

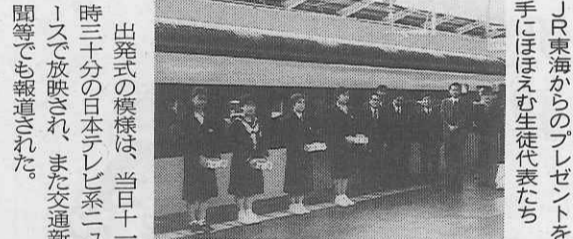


生徒代表からJR関係者へ花束を贈呈

今春のJRグループのダイヤ改正により、東海道新幹線の修学旅行専用列車の時間帯にも変更されたものがあり、その連合体の専用列車第一号のスタートを祝して、四月十三日朝、新幹線東京駅において関東地区中学校連体の修学旅行専用列車出発式が、(財)全国修学旅行研究協会、東海旅客鉄道株式の関係者によって盛大に行われた。

当日は八時十分から東京駅 睦子さん、南中・柏原恵子さん十四番線先頭に、この列車を、毛呂山中・上野裕美さん利用する関東地区公立中学校から、JR東海の磯崎哲新幹線修学旅行委員会加盟の、埼玉線鉄道事業本部運輸営業部県入間郡毛呂山町立毛呂山中長、飯島茂久取締役、東京駅学校(五十嵐南教頭、同県東長、阿部昭一車掌長、唐沢賀松山市立南中学校(高坂秀男安運転士に花束が贈呈された。同東中学校 加藤藤二、続いて飯島部長が答礼の校長、同松山中学校 長谷部あいつを行い、磯崎部長から生徒全員に記念品がプレゼントされた。

八時二十四分、関係者多数等が参集、(財)全修協前田寛理事務局長及び関係委員目雅之運営委員長(埼玉県越谷市立平間台中学校長)のあいさつ後、生徒代表の松山中・鈴木悦子さん、東中・園分日運転される。



JR東海からのプレゼントを手にはほえる生徒代表たち

湾岸戦争が終結

海外修学旅行への影響解消
ライトアップも復活へ

湾岸戦争は幸いにして長期化せず、終結を見た。

海外旅行への影響は、ゴールデンウィークまで尾を引いたものの、夏休みに向けて申込状況は好調という。海外修学旅行も、行先変更が検討されたりしたが、今や完全に復権、計画は前向きに進行している。

省エネ対策も終了、各地の夜景を色どるライトアップは次々に復活し、東京都内の公施設も五月一日からようやく点灯した。隅田川下流の永代橋も、テスト点灯したばかりで暗い状態が続いていたが、今月からフルの光を水面に写し、夏に向けて美しい光景が楽しめることになった。



一番新しい東京の夜景 隅田川大橋から見た永代橋

風紋

富士五湖をめぐる。森も富士も生き生きと、新緑と白雪がまばゆいまでに輝き、感性の不足が取りざたされる年代の生徒たちも、感嘆の声をあげていた。修学旅行引率の先生の話である。▼国連による世界の熱帯林の面積は、この十年間に十九億ヘクタールから十七億ヘクタールに急減したという。焼畑耕作や過度の伐採などにもよるが、技術や人材の不足も原因の一つだ。林業白書の分析である。▼日本各地の杉にも衰退現象が起きている。既に指摘されている関東だけでなく、関西や瀬戸内方面でも木の先端から立ち枯れたり、枝先の葉が少なくなるなどの様相が見られる。それは大気汚染によるオキシダントなど酸性降下物の分布と天体一致するところ。森林生態学の高橋千葉大教授らの調査によるものである。▼地球温暖化を防ぐ大きな役割を果たす熱帯林の減少は、熱帯地方だけでなく地球規模の大問題だと言えぬ。この七月には「シニアフォレスト・会議」が日本で開かれ、熱帯各国の森林官が集まり、熱帯林の問題を中心にその保全などについて話し合う。国内でも緑でつめたい地球の未来」をテーマに、全国植樹祭が、五月二十六日、京都府宇治市で開催される。▼四月の「アースデー」には、地球環境を守るための活動が各国で展開された。国際協議会(本部力ナダ)の共通のテーマは「子どもたちのために」であった。▼五月、修学旅行シーズンだけなら、生徒たちが自身も緑に触れ、自然との共生を体験し、考える最もよい機会である。(比)

「歴史街道」への期待と要望

編集委員 北條直樹

四月四日、「歴史街道」推進協議会が設立され、国を始め、関西の自治体・経済界が協力して、歴史街道整備に取り組み体制が固まった。

歴史街道とは、伊勢を出发点に、飛鳥・奈良・京都・大阪を結び神戸に至る街道をいう。それらをつなぐことによって、大和・奈良・平安・室町・安土桃山・江戸そして明治以降へと、年代順に遺跡を訪ねるものである。空間を横断し、時間を縦断に織り交ぜ、日本の歴史を系統的に体験することができると期待されている。

関西の復権を考え、ドイツのロマンチック街道にヒントを得たというが、地方的視野にとどまらず、日本独自の文化の伝統を国際規模でPRするものと期待されている。

推進事業の柱は道路整備にある。輸送力の強化はもちろん、標示の統一によって街道としての一体感を持たせたり、沿

道市町村を中心に、歴史文化を活用した街づくりも推進するところ。伊勢路・大和路に、伊勢神宮を始め、高松塚古墳・法隆寺・平城京跡などを重ねることができ、また宇治平等院に王朝文化を訪ね、金閣寺に至町文化の粋を、大阪城に纏った桃山文化を、道頓堀に元禄の庶民文化を、更に神戸の異人館に明治以後の文化を探求する。

本年度中に整備計画を策定し、平成六年ごろから事業を本格化させるといふ。夢が大きく膨らむ。

しかし、問題点も幾つかある。第一に、関西の復権という着想もあつたこの計画に、滋賀・和歌山が構想からはずされたことである。「近畿は一つ」という関西の事情からいへば問題は残る。

まして文化財の数でいえば、国宝・重要文としてみて、滋賀は京都・奈良に次いで第四位、和歌山は大阪・兵庫に次いで第七位を占める。近畿には全国の国

宝・重文の四八・八%、約半数に当たる文化財がある。国宝・重文だけが必ずしも文化財とは言えないだろうが、歴史街道を考へる場合、大きな目安になることは確かである。NHKの「エッセイ・ROMAN歴史街道」では金剛輪寺や根来寺なども取り上げられたが、構想で滋賀・和歌山が除外されたのは残念である。

ドイツには、ロマンチック街道のほか古城街道、メルヘン街道がある。ハイデルベルクとニュールンベルクを結ぶ古城街道は、典型的な中世都市の形態を今に伝えるローテンブルクでロマンチック街道と交差する。

今、構想が始まったばかりの歴史街道に注文をつけるのが無理とすれば、滋賀・和歌山を含んだ別街道についても構想を練ってみたい。古く、古くなった井上靖さんは、「星と祭」で滋賀に伝わる数多くの十一面観音像のすばらしさを示した。和歌山は中世から熊野権現が高く、江戸時代には御三家に数えられた所である。また、近畿には数少ない国宝の城が二つもあり、国宝の多宝塔は、滋賀・和歌山に集中している。それらを結ぶ街道をつくることも可能であろう。

第二に、計画を進める人々の中に教育関係者を導入し、子供にも平易に親しむことのできる街道にすることが必要である。

史料館などの建設、街の美観づくりなどのほかに、松阪牛、三輪そうめんなどの名産を生かしたグルメツアーの計画も伝えられる。それを否定するつもりは毛頭ないが、展示等に配慮し、子供にも親しめる史料館にするなど、子供に視点を当てるのが大切である。

川西市では、町づくり計画のために、市総合審議会委員の三分の一を高校生ら若者から公募するという。時代を狙うヤングの意見が必要だという考え方である。

歴史を学ぶ子供たちにとって、修学旅行で生きた学習体験をもつことは、教育的意義がある。歴史の流れを理解すること、歴史学習において最も大きい要素だからである。

動き始めたばかりの「歴史街道」に大きな期待を寄せるとともに、あえて要望を述べ、子供を含めた国民的な、よりのほらしい計画にしてほしいと願うものである。



全修協人事
徳島県支部長
に杉玲二氏



修学旅行部主幹
に福原徳丸氏

(財)全国修学旅行研究協会の徳島県支部長に、五月一日付で杉玲二氏が就任した。

杉氏は京都大学工学部卒。徳島県立高等学校教諭・教頭・校長、県教育委員会教育次長などを歴任し、平成二年三月同県立城東高等学校校長を退職した。現在徳島県教育公務員弘済会理事長。

(財)全国修学旅行研究協会の修学旅行部主幹に、五月一日付で福原徳丸氏が就任した。

福原氏は日本大学文学部卒。東京都町田市・狛江市立中学校教諭、八王子市立中学校教頭、校長を歴任し、本年三月八王子市教育委員会事務局教育研究所を退職した。

信頼される旅づくり

修学旅行は、プランニングから実施まで、安全で意義深いものでなければなりません。近畿日本ツーリストでは、修学旅行に必要な事項をキメ細かく網羅した全国地域別「企画書シリーズ」を作成し、ご活用いただいております。さらに、北海道から沖縄まで、修学旅行・ビデオテープ「学習の旅シリーズ」もご用意。学校の教育方針に沿いつつも、生徒ひとりひとりの心に輝く思い出づくりのため、国内・海外のネットワークを駆使して、細心の努力をいたします。

心にあざやかな思い出、
ツリーリストの修学旅行。

近畿日本ツーリスト
本社 〒101 東京都千代田区神田松永町19-2
支店/国内250店(登録)/海外15店 ©運輸大臣登録一般旅行業第20号

戦艦大和の慰霊塔参拝

教職員研修旅行

奄美徳之島コースに参加して

高橋 勇

今年春の研修旅行には奄美徳之島の旅に参加した。このコースを選んだのは、徳之島に第一攻撃艦隊として沖繩に向かった「大和」を含む乗組員が慰霊塔に祀られているからであった。

しかし、添乗員さんに聞くと、時間がなくて予定には入っていないとのこと。半ばあきらめていたが、私が元乗組員であることを聞かれたら、一行三十七名と共に訪れた。

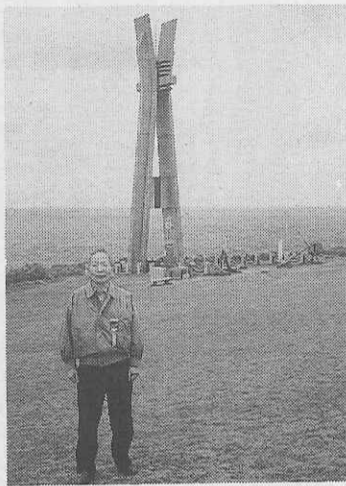
全修協の教職員研修旅行

夏季参加者募集中!!

財団法人全国修学旅行研究協会が「修学旅行の改善向上に関する事業」として、全国的に「修学旅行」の七コースを設定されている。国内各コースは、主要研修地で専門の講師による解説案内が付くことが大きな特色である。

- ☆実施コース①国内は北海道一周を始めとして、全国各地に十八コース。海外は「ペルーとアンデス」「西夏王国と内家古」「オーストラリア周遊」「古の夢と栄華の

思えば四十五年前、昭和二十年四月に三千三百余名の乗員を乗せてこの西四十度の海底に沈んだ英霊たちが、今この美しい島に島民によって手厚く葬られ静かに眠っている。



戦艦大和の慰霊塔の前で

(岡山県東洋高等学校学生会員)

論文集「修学旅行の研究」を発売

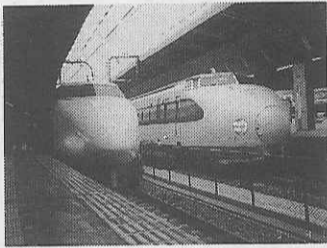
(財)日動火災教育振興基金

「修学旅行の研究」が、このほど同基金から発行された。小学校十四編、中学校三編、高等学校二十四編、特殊教育諸学校七編の計八十二編の応募作品の中から、特選一編、準特選四編、入選十二編の計十七編が掲載されている。

東京駅への試運転開始

JR東北・上越新幹線

JR東北の東北・上越新幹線は、上野〜東京間の延長工事が完成、四月十日から上野発着の列車の一部を、空車で東京駅まで試運転し、乗務員の訓練を行っている。



営業開始は六月二十日、新しいダイヤも発表されているが、特急料金は東京発着の場合、現行の上野発着の料金に、指定席・自由席とも二百円が加算される。

美しくに伊勢志摩 伊勢内宮前 岩戸屋へ

内宮前でのお食事は階上・階下共1,500名様までお楽にお食事が出来ます。お食事ご休憩にご利用下さい。

おみやげコーナーは伊勢参拝記念の土産を豊富に販売致しております。

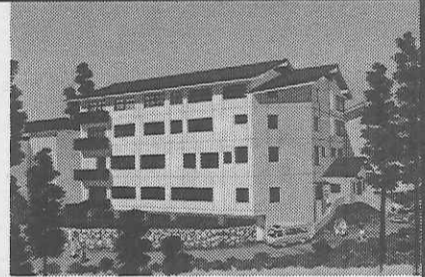


伊勢市内宮前

岩戸屋

伊勢内宮前 (〒516) TEL <0596> 23-3188(代) テレックス 4969-503 イセイトヤ

座禅体験で「心、リフレッシュ!!」 清潔、安全、快適、安心のお宿



<国際観光旅館>

比叡山 延暦寺会館

TEL 0775-78-0047・0554 TELEX 5464-917 FAX 0775-79-5053

●修学旅行/林間学校/スキー体験学習 奥日光の自然と仲間たちとの語らい……

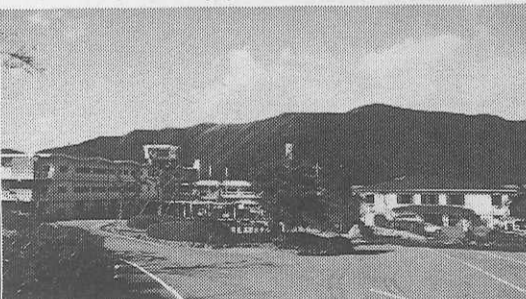


夏は林間学校、冬はスキー 自然探勝の基地として日光国立公園内にたつ当ホテルをご利用ください 鉄筋3階建/小学生550名/中学生550名/高校生450名収容/大浴場あり

奥日光高原ホテル

〒321-16 栃木県日光市湯元温泉 TEL 0288(62)2121(代表)

とびだせ自然へ 緑の箱根へ



レクチャーホール

〒250-05 神奈川県箱根町元箱根164 電話0460-4-8595(代表)

箱根高原ホテル

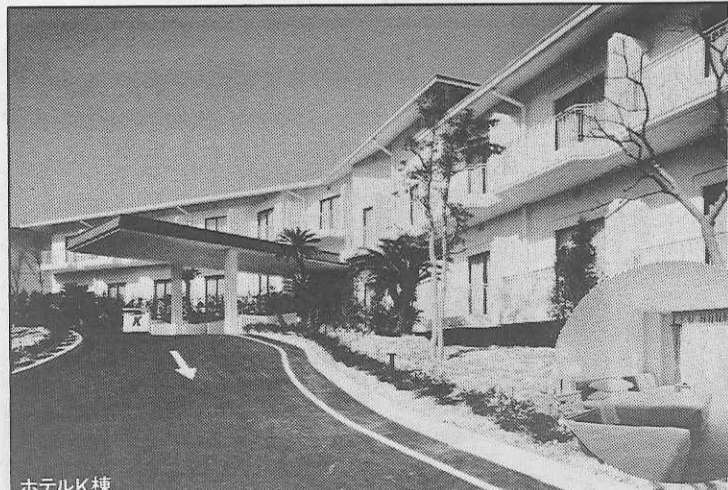
きっと、思い出いっぱいの旅になる。

修学旅行は、鈴鹿サーキットで体験学習。

見て聞いて、触れて学ぶ。ためになる体験をしたら、宿泊はリゾート感覚あふれる(ホテルK棟)をご利用ください。魅力的な施設・サービスが修学旅行を思い出深いものにします。学校団体用SPECIAL PRICEにてお待ちしております。そのほか、北欧風のD棟・E棟・G棟・J棟、団体でのお泊りに便利なビレッジF棟など多彩な宿泊施設もご利用ください。



▲横G体験が新しいサイドフォースカート(モトピア)



ホテルK棟

体験学習のご案内

- エンジン教室●本田技研鈴鹿製作所工場見学 ●モトピア●モータースポーツ観戦●地曳綱 ●潮干狩り●伊勢形紙彫り●茶摘み●テーブルマナー 他



お問い合わせ・お申し込みは 鈴鹿サーキット

〒510-02 三重県鈴鹿市稲生町7992 ☎(0593)78-1111 〒107 東京都港区赤坂2-17-22 東京営業所 赤坂ツインタワービル東館16階 ☎(03)3582-3221