



生徒指導と特別活動・修学旅行

59

まもなく三月の中旬に新学... 習指導要領の「告示」が行われ... 再構成に具体化されている。

新学習指導要領

「案」についての解説(2)

1 学校行事の趣旨やねらいの明確化... 2 学校行事における体験的な活動内容の重点化... 3 学校行事の種類の精選

「答申」において「集団生活への適応」などの内容面の重視と種類の精選に加えて... 文部省の「特別活動の実施状況調査」の結果によると...

文部省教科調査官 高橋哲夫

中国修学旅行体験講話(要旨)

福岡県立宇美商業高等学校

校長 伊藤 達 治



福岡県公立高校で第一回実施の宇美商業高校(三百二十一名)の中国修学旅行は、昭和六十三年十一月二十九日から四泊五日の日程で、上海、無錫、蘇州の見学と、学校交歓会(交流会)を行った。

宇美商業高校の中国修学旅行記録



上海空港に到着、異国の地に第1歩を



無錫第六中学校で生徒たちの熱烈歓迎を受ける

テロであり、保健室を備え医師が勤務している。バス、全区間33人乗りを1組に2台の提供があった。... 中国民航の対応... 無錫第六中学校との交歓会... 中国語の勉強... 上海の虹橋飯店... 蘇州の南林飯店も外国人専用と思われる近代ホテルであり、保健室を備え医師が勤務している。

美しく 伊勢志摩 伊勢内宮前 岩戸屋

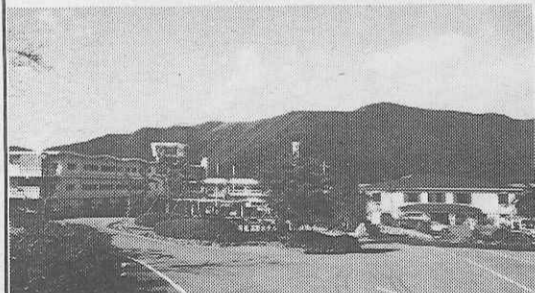


内宮前でのお食事は階上・階下共1,500名様までお菜にお食事が出来ます。お食事ご休憩にご利用下さい。

おみやげコーナーは伊勢参拝記念の土産を豊富に販売致しております。

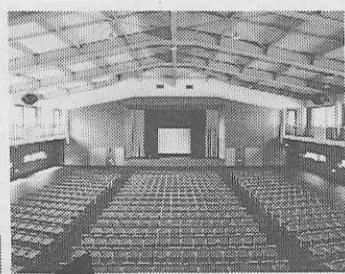
伊勢市内宮前 岩戸屋 伊勢内宮前(〒516) TEL <0596> 23-3188(代) テレックス 4969-503 イセイワトヤ

とびだせ自然へ 緑の箱根へ



〒250-05 神奈川県箱根町元箱根164 電話0460-4-8595(代表)

箱根高原ホテル



レクチャーホール

さわやかな奥日光の高原で素晴らしい修学旅行の一夜をお過ごし下さい。



そのほか 冬期はスキー教室 夏期は林間学校

奥日光高原ホテル

〒321-16 日光市湯元2549-6 (TEL) 0288-62-2121 代表

豊かな自然と、科学の調和

見て、触れて、試す体験の旅

本田技研鈴鹿製作所工場見学

地曳網

エンジン教室

潮干狩



体験学習のご案内

- 地曳網 ●潮干狩 ●伊勢形紙彫り ●茶摘み ●テーブルマナー ●本田技研鈴鹿製作所工場見学 ●エンジン教室

お問い合わせ・お申し込みは 鈴鹿サーキット

〒510-02 三重県鈴鹿市桶生町7992 ☎(0593)78-1111