

東京都内で自主研修 山形県酒田四中の例

春の修学旅行シーズンが到来した。東京都内でもあちこちで自主研修中の修学旅行生たちが目立つ。四月二十日から本郷に二泊した山形県酒田市立第四中学校生三四四名について、その行動を追ってみよう。

初日は羽越線から上越新幹線と臨時列車を乗り継いで屋台上野着、この日の午後は八台のバスで、クラス別の都内見学を実施した。見学箇所は証券取引所、電気通信科学館、通信総合博物館、IBM情報科学館、たばこ塩の博物館、NHK、品川アイズアリーナ、羽田空港、池袋サンシャイン60、明治神宮、湯島神社、浅草寺、水上バス、浜離宮、銀座、有楽町等々、バラエティーに富んでいる。

第一日は八時三十分から十六時三十分まで、男女別六八名、四十八班に別かれ、あらかじめ研究・検討して決めた班別自主行動コースに従って都内を見学した。前日行かなかったところ、バスで車上から見学したところなど、様々であるが、人気の高い場所は渋谷、原宿、池袋、上野、秋葉原と、山手線沿いに集中している。交通機関はJRと地下鉄を利用し、宿舎から水道橋駅または後楽園駅の間で、道すがら東京ドームに感嘆の声をあげていた。

チェックポイントは①池袋サンシャイン②原宿駅下口③新宿アルタ④渋谷NHK放送センター⑤九段科学技術館⑥上野国立博物館の秋葉原交通博物館の七ヶ所、それぞれに引率者を配置し、午前と午後チェックを行った。生徒全員がテレホンカードを持参している。本部の宿舎へも気軽に電話が入り、天候にも恵まれて全員無事に帰館した。



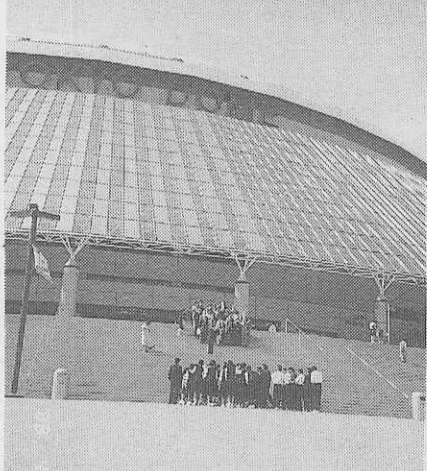
後楽園を後に吾妻坂を上り宿舎へもどる

皇居、東京タワーを見学ののち、ディスニーランドで夜まで楽しみ、夜行臨時列車で上野から帰途についた。

自主見学成功のためには、地元での予行演習や良い指導者、班全員のまとまり、コースの予習などが不可欠であろう。また、ガイドブックや区分地図よりも、班に一冊ずつ用意したP誌のMAPが、繁華街の見学に役立ったとのこと。来年はポケットベルの利用も検討したいという。

自主見学は花ざかり
目まぐるしく変容する東京では、見学場所もほとんど変わり、四月二十九日には皇居一般参観に加わり、自主見学の修学旅行生の姿は、意外なところで見られる。われわれ東京都民も、他の観光地のように、彼等を暖かく迎えたものである。

東京ドーム見学のビッグエッグツアー



野球がない日も東京ドームは人気の的

東京新名所、三月にオープンした後楽園「東京ドーム・ビッグエッグ」の施設見学者に対し、催物のある日時を除き、ビッグエッグツアーを実施している。また、都内観光の「はとバス」でも東京ドームを靖国神社や新宿NSビルに代りに加えるなど、人気上昇中である。

一般向ツアーは10時、12時、14時、16時の四回、所要約一時間、中学生以上七百人、小

人五百円、団体20名以上五百円引き、駐車料バス一台二万円。修学旅行団体には、四十分の見学ツアーに遊園地の乗物券十枚と駐車料込みで大人二千二百円、高校生千五百円、中学生千四百円、小人千二百円。野球体育博物館を加えると、大・高五百円、中・小五百円が加算される。予約制。ツアーの問合せ・申込は03・817・6086へ。団体申込は予約金一万円必要。

野球体育博物館もドーム内に新装移転
なお、野球体育博物館もドーム内に新装移転し、野球殿堂入り披露式は横澤三郎、芥田武夫、永田雅一、長島茂雄、別当薫、西本幸雄、金田正一の七氏を加え、九十名となった。入館料大人三百円、中・小学生百五十円、団体30名以上大二百円、中・小百円。月曜休館。

旅立ちの場所 開設10周年を迎える 東京シテイエアターミナル

新東京国際空港が成田に、東京シテイエアターミナルが隅田川に近い日本橋區町田に開設されたのは、昭和五十三年であった。五月二十日には早くも十周年を迎える。

国際線旅客の増加は目ざましく、空港利用客は十年で一億人を突破した。しかし、高速道路で都心と結ばれているとはいえ、車で一時間以上かかることは何かと不便で、さらに送迎・見学にまぎびしい検問があるなど、わずらわしいものもつきまとう。

同時に開設された東京シテイエアターミナル(TCAT)では、多くの航空会社のチェックインが可能で、主要旅行



下町情緒あふれる人形町バス停 TCATはここ先高速道路左側

首都東京を見て、何かを!
学校単位の貸切りで
ご利用下さい
30年の経験を生かす 50旅館 8000名収容
本郷の旅館へ
本郷旅館協同組合
〒113 東京都文京区本郷4-36-3 TEL 03-813-9381

用度は今一つである。VIPルームや団体待合室も完備しており、団体旅行の結団式が行われたりはするが、修学旅行の集合、解散に利用するケースはほとんどないという。

しかし、出国の場合は、チェックインと出国審査を済ませれば高物から開放され、免税品も買える。道路が渋滞しても必ず接続するリムジンバスで空港に直行するので、心配は無用であり、乗心地も良い。つくば博で使用した連節バスも、デラックスに改装して活躍している。

TCATへは東京駅八重洲南口大和銀行前からリムジンバスで十五分、地下鉄なら営団日比谷線・都営浅草線人形町駅から、美しく整備された下町の歩道を、水天宮を左に見ながら歩いて八分ほどである。重層の首都高速道路が目撃した。

来年にはTCATに隣接してホテルがオープンし、二年

東京コマ旅行会館は
第8回優秀防火建築表彰で
建設大臣賞を受賞いたしました。
東京でのお泊りは
安全設備を誇る当会館へ。

東京タワー、国会議事堂を間近かに望む東京の中心にあり、8階建の近代ビルで、修学旅行の皆様へ、より有意義な旅行をしていただくために、清潔で低廉に、しかも最新の設備をほどこした全館和室の観光旅館です。

ホテル〈全館和室〉
東京都港区六本木1丁目7番地
TEL (03)585-1046(代表)

東京 コマ旅行会館

昭和61年オープン
ほくろい
新館増築「北嶺」
(130名収容)
座禅体験で
"心、リフレッシュ!!"

| | | | |
|----|-----|------|------|
| 本館 | 17室 | 194帖 | 120人 |
| 比叡 | 28室 | 260帖 | 200人 |
| 北嶺 | 15室 | 160帖 | 130人 |
| 計 | 60室 | 614帖 | 450人 |

〈国際観光旅館〉
比叡山 **延暦寺会館**
TEL 0775-78-0047・0554
TEL EX 5464-917
FAX 0775-79-5053

育てる心はみんな同じ。

●営業受付時間
9:00~17:00 (3月16日~11月15日)
9:30~16:00 (11月16日~3月15日)
●修学旅行料金 高校生 1,000円
中学生 700円、小学生 600円
ガイドラジオ
バス1台につき 1,000円

別府あじむ草原
アフリカンサファリ
〒872-07 大分県宇佐郡安心院町大字南畑
☎(09784) 8-2 3 3 1 代

楽しい修学旅行を、
より安心
出来るものに
「国内旅行傷害保険」
修学旅行用をおすすめします。

東京海上火災保険株式会社
本店 東京都千代田区丸の内1-2-1 ☎03-212-6211(代表)

話題豊かな 夏の研修旅行 募集中!!

夏の教職員研修旅行(助金
国修学旅行研究協会教育研修
企画主催)は、目下参加者を
募集中である。本年は「なら
・シルクロード博」の開催、
「青函トンネル」(瀬戸大橋)
の開通など話題は豊富で、こ
れらを組み入れたコースを含
め国内23コース、海外8コー
スで実施される。

国内の方面別コース数は、
北海道へ3、東北へ3、関東
へ4、中部山岳・北陸へ2、
山陰・山陽へ1、四国へ2、
九州・沖縄へ2、なら・シル
クロードへ6となっており、
海外へはシルクロード、海の
シルクロード、ヨーロッパ、
カナディアンロッキー、オ
ーストラリア、サイパン、香港、
台湾、韓国、の8コースである。
各コースの詳細は学校の掲
示チラシ又は全修協研修旅行
係までお問合せを。全修協研
修旅行係 東京都千代田区西神田2-
1-4 電話03(562)2932

研修旅行友の会 総会ひらく

全修協研修旅行友の会の第
四回総会は、緑豊かな四月
二十三日、上野公園の東京文
化会館で開催された。写真
「この日は、毎年全修協が主
催する教職員研修旅行に参
加してきた方々で結成された
もので、会員旅行のほか、講
演会や映画会などの「集い」
を通して、会員相互の親睦を
はかると同時に、教養性に富
んだ全修協の研修旅行に、さ
らに多くの方々が参加、共に
豊かな人生づくりの仲間を増
やそうというものである。」

当日は野尻高経会長(元東
京都教育長、あいつのの
ち、映画「シルクロード」の終
着駅・奈良)を鑑賞、白滝副
会長(退任に伴う後任として、
土橋庄司全修協東京都支部長
(元東京都中学校長、元全
日本中学校長会会長)が副会長
に就任した。また、春の会員旅
行は「なら・シルクロード博」
と非公開文化財めぐりとす
ることを決定、夏の研修旅行

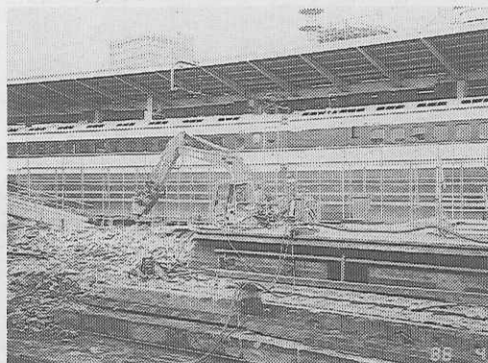
東北・上越新幹線 東京駅乗入工事 が着々進行中

東北・上越新幹線の上野駅
から東京駅への乗入工事、
昭和六十五年の開通を目指し
て行われている。
地下五階の上野駅から秋葉
原出口までのトンネルは、御
徒町から先はすでにでき上
っており、上野・御徒町間が掘
削中で、四月初めには「見学
会」が実施された。

秋葉原からは高架線に上る
が、神田川と中央通りの架橋
工事が残っている。東京駅で
は東海道在来線の十二番線ホ
ームを廃止し、新幹線用に改
造の工事が進行中である。
完成の時には、JR東日本
の東北・上越新幹線とJR東
海の東海道新幹線がドッキン
グし、新幹線も盛岡・新潟か
ら博多まで、全路線の一本化
が実現する。夢の直通運転に
期待したい。



トンネル見学会は秋葉原口から入坑



改装中の12番ホームと東海道
新幹線の修学旅行専用列車(東京駅)

夜の京都で体験学習 「修養」の会場を追加

京都市おみやぎ社団法人京都
市観光協会は、昨年十一月
から修学旅行生を対象に「体
験学習」を毎晩実施している
が、好評のため、修養の部
の会場につきの二カ所を追加
することになった。

▽霊山観音(東山区高台寺下
河原町) 収容二百五十名。
▽茶道研修会館(北区紫明通
堀川東入) 収容百名。

◎「体験学習」の内容はつき
のとおり。
一、伝統芸能
①琴演奏の十二単・着付③
辻芸④伝統芸能。会場②西陣

ニュースあれこれ 社寺・施設料金表 を作成 京都市

京都市文化観光局観光部で
は、四月一日現在の「社寺・
施設料金表」を作成した。
古都税は三月末で廃止され
たが、これまでの志納金を参
拝料と表示したところ、税金
相当額を値上げしたところ、
団体割引をしないところなど
が目につく。

団体割引をしない主な寺院
は清水寺、金閣寺、三十三院、
随心院、泉涌寺、東福寺など
である。

日光江戸村に 武家屋敷町

栃木県藤原町の日光江戸村
では、第二期工事が完成し、
四月三十日福田元首相を水戸
黄門役に迎えて、盛大に落成
式を行った。

これまでの「町」の奥に
「武家屋敷町」を増設し、新
たに①本所松坂町吉良上野介
邸を模した本屋敷の数寄屋
橋御門内の南町奉行所②小伝
馬町半屋敷を再現、③立休
像館④黄金の茶屋⑤天満宮も
建設されて、近世都市江戸
の全貌が完成した。

江戸時代の風俗・文化が動
的に再現され、歴史教育的価
値もさること高まったといえ
う。

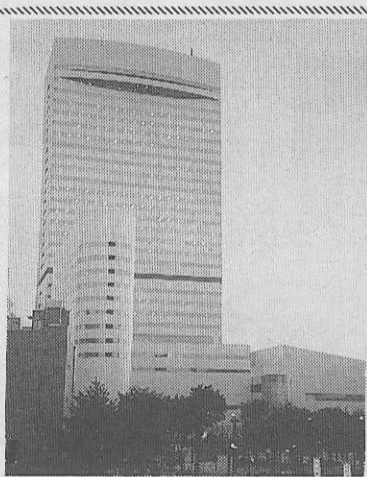
大宮駅西口に 高層ビル完成

埼玉県のプロジェクトとし
て開発が進められてきた「大
宮ソニックシティビル」が、
このほど完成した。

交通の要衝大宮駅の西口正
面に位置し、改札のある二階
コンコースとは歩道橋で結ば
れている。三十一階の高層ビ
ルで、二階には県庁の旅券申
請窓口のほか、全日本空輸、
近畿日本ツーリストなど、そ
して各階には一流企業が入居
し、最上階の三十・三十一階
には東京電力のPR施設「T
EPCO SONIC」がオ
ープンした。同社では渋谷の
「電力館」に次ぐ規模の展示

羽田空港の送迎 デッキが無料に

東京の羽田空港では、ター
ミナルビル完成から三十五年
間、送迎デッキの入場料五十
円を徴収していたが、このほ
ろ無料化され、自由に入入り
ができることになった。最近
は修学旅行生の姿も少なく
なっているが、諸経費上昇のな
かで、朗報といえよう。



大宮駅西口にそびえる
ソニックシティビル

新潟・両津に おおさど丸就航

佐渡汽船では、新潟・両津
航路に、このほど新造大型フ
エリー「おおさど丸」を就航
させた。

佐渡航路初の一万トン級、
定員千五百二十名、バス三十
台、乗用車五十台を積載。衛
星航行システムなど最新鋭の
ハイテク設備で、快適・安全
な二時間二十分の船旅が楽し
める。

この航路は、「おおさど丸」
と従来の「こさど丸」の二隻
が一日六往復するほか、片道
一時間の高速船「ジェットホ
イル」三隻が現在一日十往復
している。

長崎オランダ村 で「観光丸」就航

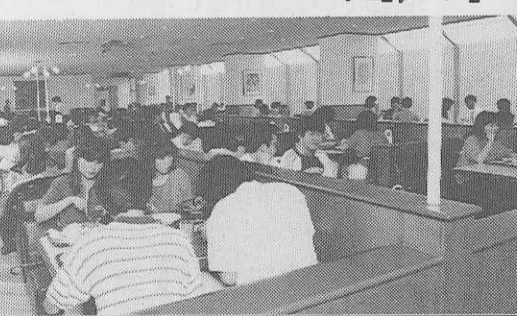
長崎オランダ村に「観光丸」
が入港し、連休以降大村湾内
のクルージング(所要一時間)
で活躍している。

「観光丸」は安政二年(一
八五五)オランダ国王が幕府
に献上した洋式軍艦で、勝海
舟や榎本武揚らが訓練に使用
した蒸気帆船である。残され
た設計図と模型をもとにオラ
ンダで復元、七十日間、一万
二千トンを自力航海して長崎に
入港し、このほど一般に公開
された。

村内には母港「ザインス・
スカンス」の港町、観光丸博
物館も誕生し、歴史と観光
の内容は一層充実した。

—修学旅行の楽しいお食事—

箱根彫刻の森美術館内 レストランコンポート



◇500名様迄、ご利用
いただけます。
◇当レストランは、彫刻の森
美術館内の施設ですので、
入館を必要とします。

〒250-04
神奈川県足柄下郡箱根町
二の平1121
☎0460(2)1141(代表)

大阪・神戸 直行便 別府 さんふらわあ 12,000トン



大阪南港 19.00発 8.20着 神戸中突堤 20.30発 6.50着 別府 8.00着 19.20発

信頼の船旅 関西汽船 営業本部営業課 大阪市北区梅田1-1 ☎(06)344-7031
東京支社 東京都中央区八重洲1-4-14 ☎(03)274-4273
及び各支店、営業所、旅行代理店へ

修学旅行に
貸切専用外航純客船
さんふらわあ7も
ご利用ください。

旅のガイドブック 「ハンディタイプ「トラベルメイト」の旅ガイド

| | | | |
|---------------|-------------|--------------|----------------|
| 1 北海道 | 11 東京 | 21 松本・上高地・乗鞍 | 31 伊勢・志摩 |
| 2 札幌とその周辺 | 12 秩父・多摩・埼玉 | 22 豊科・清里・八ヶ岳 | 32 南 紀 |
| 3 道東(阿寒・知床) | 13 横浜・三浦半島 | 23 富士五湖・甲府 | 33 山 陰 |
| 4 道南(十勝・釧路) | 14 鎌倉・湘南 | 24 中部・高山 | 34 山 陽 |
| 5 東 北 | 15 箱 根 | 25 名古屋・東海 | 35 四 国 |
| 6 青森・秋田・八幡平 | 16 伊 豆 | 26 北 陸 | 36 九 州 |
| 7 岩手・仙台・松島・蔵王 | 17 伊豆七島 | 27 近江・若狭 | 37 北九州(福岡・大分) |
| 8 磐梯・会津・福島 | 18 千葉・房総 | 28 京 都 | 38 西九州(長崎・熊本) |
| 9 日光・那須 | 19 軽井沢・伊香保 | 29 奈 良 | 39 南九州(宮崎・鹿児島) |
| 10 新潟・佐渡 | 20 戸隠・志賀高原 | 30 大 阪・神 戸 | 40 沖 縄 |

★お求めは全国の有名書店でどうぞ。 発行 近畿日本ツーリスト出版事業部

〒101 東京都千代田区神田松永町19-2 ☎03(257)0779/直通 FAX.03(258)3216