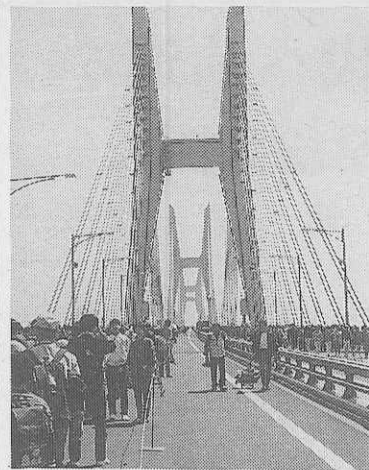


話題豊かな 夏の研修旅行募集始まる

夏の教職員研修旅行(勸学
国修学旅行研究協会教育研修
企画主催)は、今月から募集
に入った。本年は「なら・シ
ルクロード博」の開催、日本
の産業交通の大動脈といえる
「青函トンネル」瀬戸大橋の
開通など、豊富な話題があり、
これらを含め国内23コース海外
コースを含め国内23コース海外

瀬戸大橋渡りぞめの記

四月三日、待ちに待った瀬戸大橋ブリッジ・ウォーク、最初に最後のチャンス、好天気に恵まれた。十二時、花火と放送を合図にお互い手を握り、老いも若きもナツツツク姿、ウバ車、家族連れ、四国からは白装束の巡礼姿、修験者のホラ貝の音も高らかに一団、昼時橋の欄干を背にし内海を眺めながらの手弁当グループ延々と続く。
見おろす静かな内海には、まばらに漁船や連絡船、時折成瀬丸や千石船に似せた遊覧船白波をたて目に涼し。周辺の島々ボカボカ陽気のせいかな春がすみ、上空には飛行船がぼんやり浮び、時々ヘリコプターの飛来もどかである。今日この橋上、世は事もなく歩行者天国だ。
約百年前、本四架橋の必要



10万人が歩け歩け(横石島橋で全修協本部内山撮影)

く一周「遠野と陸中海岸」

「東北四大祭」コース

「関東方面」自然とのふれあいの旅、「尾瀬ヶ原、尾瀬沼と谷川岳」「軽井沢文学散歩」と白樺湖、美ヶ原「富士登山」歴史探訪「武田信玄の舞台を訪ねて」コース

「中部山岳」北陸方面「日本屋敷」大自然と飛騨路、「立山黒部アルペンルート」と高山、上高地「新穂高と高山五箇山」コース

「山陰・山陽方面」陰影深い町並を訪ねて。「山陰と山陽」コース

「四国方面」橋で結ばれた青い国・四国。「瀬戸大橋を渡る青い国・四国」「阿波おどり」と瀬戸大橋」コース

「九州・沖縄方面」阿蘇の大自然とみどころ一周。沖縄八重山諸島の秘境をさぐる。

「九州一周」沖縄秘境西表と石垣、竹富、宮古コース

「海外コース」シルクロード14日間「海のシルクロード」11日間「ヨーロッパ」15日間「カナディアン」10日間

「オーストラリア」大陸横断の旅10日間「サイバ」フリタタイム6日間「香港台北の旅5日間」「韓国歴史の旅5日間」コース

「なら・シルクロード博」コース

●シルクロード博と高野山

●シルクロード博と長谷、室生

●シルクロード博と保津川下り、金閣寺

●シルクロード博と飛鳥

●シルクロード博と湖東の三名利

●大文字送り火春日万灯籠とシルクロード博

各コースの詳細は学校の掲示チラシ又は全修協研修旅行係までお問合せを。全修協〒101東京都千代田区西神田2-1-7 電話03-2622-2932

京都御所の参観 申込方法を変更

宮内庁京都事務所では、四月から京都御所の参観申込方法を変更、修学旅行を除き、団体も全員の名簿を添えて申し込みとすることになった。
また、桂離宮等の申込方法も一部変更される。問合せは075-221-1215へ

京都市の観光 車場で料金改定

観光都市観光駐車場公社では、五月一日から駐車料金の改定を行う。
対象は清水坂、嵐山、銀閣寺、岡崎公園、二条城の五カ所で、観光バス一回千五百円が二千五百円に値上げされるが、従来の回数券(十一枚つづり一万五千円)は本年十二月三十一日まで有効となる。

連絡船観光 が観光船に

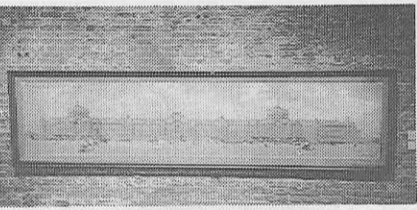
JR四国では、瀬戸大橋線開通で退役する宇高連絡船のうち、讃岐丸を改装し、瀬戸大橋見学の観光船として就航させることになった。
定期観光船は四月二十三日から毎週土・日曜、ゴールデンウィークおよび夏休み期間中は毎日、高松港発十時、四時間コース。このほか貸切船として瀬戸内海を航行可。

変容した東京駅

JRグループ発足一周年、東京駅はこんなに変容した。
まず、丸の内側では、赤レンガの駅舎の保存運動が高まり、中島文相も現在の二階建てを戦前の三階建てに復元、保存したい意向を示している。
丸の内北口には国鉄末期に直営書店「シゲル」が開店、また昨年夏から大ホールで毎週火曜夜コンサートを開催、「どうきょうエキコン」の名でクラシックファンに人気。
丸の内中央口には四月一日「ステーションギャラリー」がオープン、駅舎の横山大観の名画など数十点を一般公開。駅前広場には初代鉄道頭井上勝の像。(以上「東日本」)

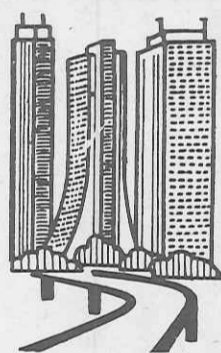
明日香で入館料改定

奈良県明日香村の二施設では、四月一日から入館料をつぎのとおり改定した。
▽明日香民俗資料館 大人200円、学生150円、小人100円、団体20名以上各150・100・70円
▽高松塚壁画館 大人200円、大・高生130円、中・小70円、団体30名以上各150・100・70円



辰野金吾博士の展覧図は(大正3年開業時の姿(ギャラリー))

首都東京を見て、何かを!



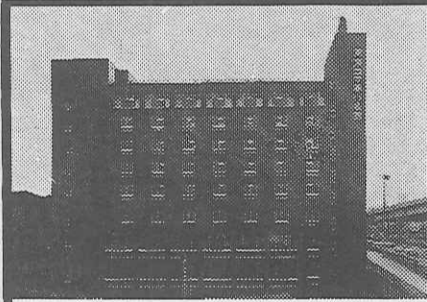
学校単位の貸切りで
ご利用下さい

30年の経験を生かす 50旅館 8000名収容

本郷の旅館へ

本郷旅館協同組合

〒113 東京都文京区本郷4-36-3 TEL 03-813-9381



ホテル〈全館和室〉
東京都港区六本木1丁目7番地
TEL (03)585-1046(代表)

東京コマ旅行会館は
第8回優秀防火建築表彰で
建設大臣賞を受賞いたしました。
東京でのお泊りは
安全設備を誇る当会館へ。

東京タワー、国会議事堂を間近に望む東京の中心にあり、8階建ての近代ビルで、修学旅行の皆様へ、より有意義な旅行をしていただくために、清潔で低廉に、しかも最新の設備をほどこした全館和室の観光旅館です。

東京 コマ旅行会館

修学旅行事前研究

NHKビデオ教材

各巻カラー15分

見学地の自然と歴史、生活と文化、産業経済の諸相を、NHKの全国放送局の資料協力を得て広域特集する修学旅行の「現代風土記」です。

●第一集 全4巻/予約セット価¥80,000
I 京都1歴史に生きる一人と社会—II 京都2暮らした四季—生活と文化—III 奈良1平城京はいま—町と寺院—IV 奈良2古代の謎—古墳と石造物—

お問い合わせは 発売 修学旅行 資料出版 (株)教材研究所 075-681-1591(代)

美しくに 伊勢志摩 伊勢内宮前 岩戸屋へ

内宮前でのお食事は階上・階下共1,500名様までお楽にお食事が出来ます。お食事ご休憩にご利用下さい。

おみやげコーナーは伊勢参拝記念の土産を豊富に販売致しております。



伊勢市内宮前

岩戸屋

伊勢内宮前 (〒516)
TEL <0596> 23-3188(代)
テレックス 4969-503 イセイワトヤ

旅作りのプロがつくる 旅のガイドムック 国内編

全国主要書店で好評発売中!



国内編4 四季の魅力徹底ガイド
東北の本(北)
青森・秋田・岩手
●B5判192頁
●定価 1,600円
四季の見どころ、秘湯、郷土料理店、民芸品店など青森・秋田・岩手を徹底ガイド。



国内編5 独眼竜・政宗最新情報満載
東北の本(南)
福島・山形・宮城
●B5判188頁
●定価 1,600円
歴史薫る会津若松、伊達政宗ゆかりの米沢など福島・山形・宮城の魅力徹底紹介。



セレクト編4 祭り情報満載!!
旅と祭り300選
●A4変型判168頁
●定価 2,100円
日本全国、四季折々の祭り300を厳選。見どころ、名産など旅の魅力もあわせて紹介。

発行 近畿日本ツーリスト出版事業部 ★お求めは全国の有名書店でどうぞ。
〒101 東京都千代田区神田松永町19-2 ☎03(257)0779/直通