

安全を基盤にした

総合生活サービス企業へ 東日本旅客鉄道株式会社

取締役社長 住田 正二

謹んで新年のごあいさつを申し上げます。
修学旅行関係者の皆様におかれましては、平素からJR東日本を御愛顧賜り誠にありがとうございます。

私もJR東日本は、昭和六十二年発足以来、お客様を

しのもと、経済環境を見極めながら鉄道事業を基幹とした様々な事業展開を図りたいと考えております。鉄道事業においては、安全を至上の課題とし、より安全性の高い鉄道システムの実現を目指します。関連事業においては、経営の強化に資する各種の事業を積極的に推進し、企業としての結束力を高めてまいります。また、開発事業におきましては、駅ビルの建設、高架下の開発を進めるとともに、昨年十二月に完成したカールスバート場の

このままの全列車を十六両編成に増結することなどがその主な内容となっております。また、将来に向けて抜本的に新幹線の拡充強化を図るとして、新型車両の投入、線路、ターミナル等の増強工事を進め、より便利で新幹線の実現を目指して、なお一層の努力をさせていただきます。
本年も楽しい修学旅行をしていただくため安全、安定輸送に努力致す所存でございます。なお一層の御利用をお願い申し上げます。

東海道新幹線で

快適な修学旅行を 東海旅客鉄道株式会社

取締役社長 須田 寛

謹んで新年のごあいさつを申し上げます。
修学旅行関係者の皆様には、平素から格別の御愛顧と御支援を賜り厚くお礼申し上げます。

大型景気の特長、遠距離通勤の増加等により東海道新幹線の輸送量は、お陰様で大幅な伸びを示しています。東海道新幹線は平成二年三月に夕

今回のダイヤ改正では、より御利用いただきやすいダイヤを目指して、ダイヤパターンを見直しを行うこととします。併せて、ひかり号の増発や

三都を中心に

思い出に残る旅を 西日本旅客鉄道株式会社

取締役社長 角田 達郎

謹んで新年のごあいさつを申し上げます。
修学旅行関係者の皆様方には、平素から格別の御支援と御協力を賜り厚くお礼申し上げます。

大阪・神戸の各地方自治体並びに観光協会等とタイアップし、着地型観光キャンペーン「三都物語」を大々的に展開してまいります。

古の都「京都」、近代的な食文化が開花され、多数の皆様が御覧をいたさましたが、本年はこのような大きなイベントが盛り込まれ、

楽しい旅の 思い出作り

九州旅客鉄道株式会社

取締役社長 石井 幸孝

謹んで年頭のごあいさつを申し上げます。
修学旅行関係者の皆様には、平素からJR九州を御支

御愛顧賜り誠にありがとうございます。また、開発事業におきましては、駅ビルの建設、高架下の開発を進めるとともに、昨年十二月に完成したカールスバート場の

このままの全列車を十六両編成に増結することなどがその主な内容となっております。また、将来に向けて抜本的に新幹線の拡充強化を図るとして、新型車両の投入、線路、ターミナル等の増強工事を進め、より便利で新幹線の実現を目指して、なお一層の努力をさせていただきます。

本年も楽しい修学旅行をしていただくため安全、安定輸送に努力致す所存でございます。なお一層の御利用をお願い申し上げます。

新年 謹賀

旅行の楽しさ!!

高田 治郎

新年おめでとうございます。御健勝で全修協運動に御努力のことから敬意を表します。さて、私は旅行が好きで海外へは二十回、延べ八十一か国、国内はほとんどの所へ旅行しています。旅行の楽しさは人情風俗や歴史風景などです。海外旅行で今も強い印象に残っているのは、ソ連のレニングラドの夏宮殿、エジプトで新しく出土したツタンカーメン王の黄金のマスク、ナイロビで草原を疾走する猛獣、ブラジルのカーニバルの

このうちの都市のほか、当社の管内には奈良・宮島・秋芳洞・萩等数多くの修学旅行に適した町があり、いずれの箇所でも思い出に残る旅が満喫できます。当社では鉄道事業のみならず、旅行業でも今後皆様のお世話をさせていただきたいと考えています。どうか本年もより一層の御愛顧と御支援を賜りますようお願いを致します。関係の皆様へおめでとうの御挨拶を申し上げます。

全修協理事に前田事務局長補選

選任した。

同氏は国土師専門学校(現国土師大学)地歴学科卒業、学徒動員で海軍飛行科操縦士官として従軍、復員後、国土研究会の代表として国土師の普及運動に従事。昭和四十四年全修協に入り、中央研修部長、副事務局長等を経て、昭和五十二年十一月から事務局長に就任し現在に至る。



も、それだけにいざ実施に移ったときには極めて楽しい旅行となったことを思い出す。若い時に、こういう経験をしたい。後の教育実践も人生経験にも貴重な財産となったものである。(副全修協理事)

平成元年が吉田松陰殉難一三〇年、平成二年は松陰生誕一六〇年という二つの様々な催しを実施した効果もあって、松陰は再び人々の心に響きやすくなった。珠玉のような松陰語録の中に「地を離れて人なく、人を離れて事なし。故に人事を論ぜんと欲せば、先づ地理を觀よ」とある。松陰はまず地理を觀、そこから、人を觀、更に事を見極めようとしたのである。地理を觀ることが基礎となる。

旅は単なる物見ではない。人・事を極めるためである。もとより心のフレッシュ、元氣回復にも効果がある。一万三千キロを踏破した松陰のエネルギーは旅の中でも蓄えられ、発揮された。旅にはまた余徳がある。(副全修協理事)

年頭の「あいさつ」
魚谷 時太郎
全国の皆さん、あけましておめでとうございます。今年も例年と違つて「二」のつく年です。一九九一年です。この「二」は「はじめ」ということで出発を意味します。私たち全修協は結成の始、原点に立帰つて新しく出発する年といふことにならないうかがいましょう。

全修協を
鈴木 力
修学旅行が指導要領で正しく位置づけられ、教育現場でも全員参加、生徒自らが計画に参加する自主的旅行等研究や実践に様々な成果を挙げている。併せて全員参加のために行政の助成や旅行の安全対策など、関係諸機関の理解と関心が深まっている等修学旅行が自らの教育的評価が高まるとは嬉しい限りである。この修学旅行の盛上がりは、全修協の運動の成果ともいえるが、教育現場とのパイプが十分といえないのが残念でならない。

修学旅行を想う
岡本 清
修学旅行といふは、私は広島高師時代に経験した萬葉旅行を懐かしく思い出す。これは教官の指導のもとに、私たち生徒自身が企画立案したものであって、萬葉集に出てくる著名な場所、建築物、植物などを抄出して今までの学んだことを実地に検証しようとするものであった。したがって実行よりも準備と計画に時間が掛かったけれど

世界の中の日本人
梅沢 茂
世界の中の日本人。ご存じのとおり、このたび改訂された学習指導要領のねらいの三つの柱の一つである。交通通信の急速な発達によって、諸国間の人や物の交流が便利になり、頻りに行われようになった。

年頭の「あいさつ」
西山 文男
年末何気なく本屋の棚をみると、年頭の「あいさつ」が

自然に感動する
駒井 徳左衛門
花は咲いても、忽ち散り、人は生まれても、やがて死ぬ。無常は生あるものの、免れない運命である。この運命の中で、どう幸せを求めていくのか。釈迦は説いた。

大きい収穫
西山 文男
年末何気なく本屋の棚をみると、年頭の「あいさつ」が

KANSAI KISEN

大阪・神戸 直行便 別府さんふらわあ 12,000ト

大阪南港 19.00発 8.20着 別府 20.30発 8.00着
神戸中突堤 20.30発 6.50着 別府 19.20発

信頼の船旅 関西汽船

営業部営業一課 大阪市北区梅田1-1 ☎(06) 344-7031 及び
東京支社 東京都中央区八重洲1-9-9 ☎(03) 3274-4273 旅行代理店へ

—修学旅行の楽しいお食事—

箱根彫刻の森美術館内
レストラン ギャポート

◇500名様迄、ご利用いただけます。
◇当レストランは、彫刻の森美術館内の施設ですので、入館を必要とします。

〒250-04 神奈川県足柄下郡箱根町二の平1121
☎0460(2)1141(代表)

全国公・私立高等学校

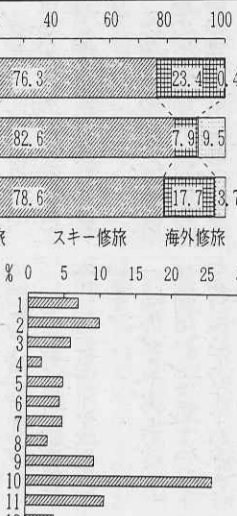
平成元年度 修学旅行実態調査の結果

「修学旅行総覧」新しい修学旅行から

平成元年度実施の全国公・私立高等学校修学旅行の実態調査結果を「修学旅行総覧」新しい修学旅行から一部紹介する。

左表の調査回答状況にあるが、修学旅行の実態調査は、実施時期は、秋に約53%が集中、春に約29%、冬に約18%の割合となっている。

修学旅行の非実施校や複数実施校、回答未記入校等あり、個々の調査項目の結果は有効回答数により実態を把握する。



修学旅行分類

Table with 3 columns: Type (Public/Private/National), Number of Schools, and Percentage.

調査回答状況

校数と(%)

Table with 3 columns: Type, Number of Schools, and Percentage.

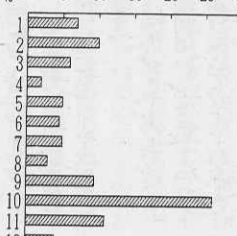
(1)実施学年・参加状況

Table showing participation status by school type and year.

(2)実施時期・泊数

校数と(%)

Table showing implementation timing and number of nights by school type.



(3)修学旅行費

校数と(%)

Table showing school trip fees by amount range and school type.

Table showing the percentage of schools implementing school trips by number of days: 1 day (1.0%), 2 days (16.3%), 3 days (17.3%), 4 days (25.6%), 5 days (81.5%), 6 days (3.0%), 7 days (0.0%), 8 days (0.0%), 9 days (0.0%), 10 days (0.0%).



(4)小遣いの上限度(円)

校数と(%)

Table showing the percentage of schools implementing school trips by allowance limit.

(6)旅行先方面

地区別入込傾向(%)

Table showing regional entry trends for school trips by region.

(7)宿泊地の状況

主要宿泊地と校数

Table showing major destinations for school trips and the number of schools.

(7)宿泊地の状況

一泊・二泊目の宿泊地へ

トンのみ、三泊目以上は略、左表の全宿泊地を通してのベストテンでは、京都府が首位約39%、東京約10%、奈良約7%が上位、志賀約8%はスキー修学旅行の受地。

(11)自主見学・自由行動

実施地の状況

Table showing the status of independent study and free activities by school type.

(12)自主見学・自由行動

所要時間の状況

Table showing the status of independent study and free activities by duration.

(13)自主見学・自由行動

実施形態の状況

Table showing the status of independent study and free activities by implementation form.

(6)旅行先方面

地区別入込傾向(%)

上表から、自地区への入込

傾向0%の地区が、北海道、東北、近畿、四国の四地区も、東北、近畿、四国の四地区も、同じく、各回とも約59%を含む、中心的実施地といえる。

修学旅行総覧を発売

財全修協

Advertisement for 'School Trip Summary' (修学旅行総覧) featuring a book cover and promotional text.

Table of contents for the 'School Trip Summary' book, listing chapters and sections.