

今も健在懐かしい乗り物

JR在来線の修学旅行専用電車

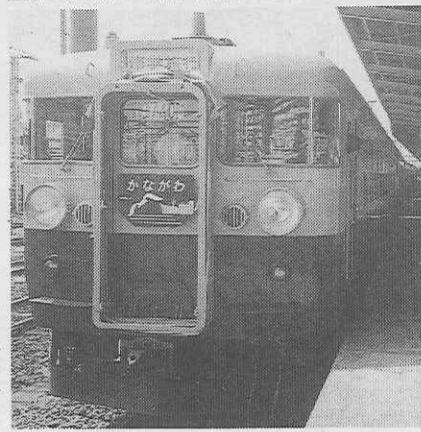
昭和三十五年から、東海三県中学校の関東方面修学旅行用として、今も走り続ける最長命の専用電車。主力は新幹線に移ったが、今年も十五校が利用、親子二代でお世話になるケースも多い。

帰りのみわけも電おこしやわさび漬から、デイズニランドや原宿の袋に変わった。初代の車両は引退し、今はJR東海の急行用電車が使用されている。

来春も引き続き運転の予定。乗せ、日光へ毎日往復した。



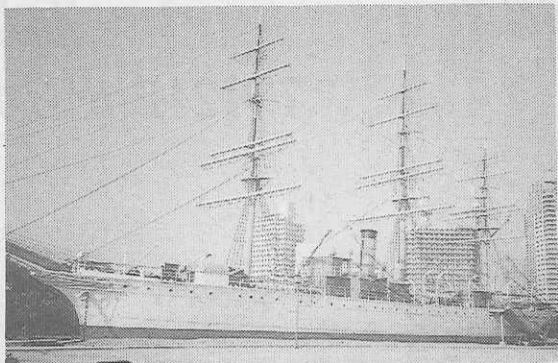
こまどり号で東京駅から帰途につく



日光へ向かう旧わかさ号(品川駅にて)

海の記念日のルーツ

重要文化財「明治丸」



明治丸は東京商船大の芝生の中に

七月二十日は海の記念日。だが、そのルーツは余り知られていないようである。

明治九年のこの日、明治天皇が東北巡幸から無事横浜港に帰着され、それにちなんで昭和十六年に「海の記念日」が制定された。巡幸で青森から函館経由横浜まで乗船されたのが「明治丸」であり、今

も東京商船大構内に重要文化財として保存されている。

明治丸は明治七年(一八七四)英国グラスゴウのネピア造船所で完工、二本マストのトップスル・スクーナ型帆装の鉄道汽船であった。明治二十九年まで灯台視察船として活躍し、その後商船学校の練習船となって二本マストのシッ

ブ型に改装、母なる船として万歳の海の若人を育てた。第二次大戦後は学舎としても進駐軍に接収されたが、返還後文化庁及び東京商船大によって修復され、同大学キャンパスの一隅にその雄姿を見ることが出来る。

▽船内見学 毎週火・木曜日のみ(除休日)、10時~14時30分。大人200円、高校生以下150円、団体20名以上大人100円、高校生以下100円。

▽交通 JR東京駅から京葉線各駅停車で二つ目の越中島駅下車、2番出口から左へ徒歩5分、清澄通り沿い。

更に、明治丸から清澄通り相生橋を渡れば、そこは石川島造船所跡地に高層マンションが建つ「大川端リバーシティ21」その先は江戸の面影を今に残す佃煮の発祥地「佃島」に続く。海は遠のいたが、営団地下鉄有楽町線月島駅は近いので、是非足を延ばしたい。

▽わかさ号

片や関東地区中学校の関西方面修学旅行用として、昭和四十年に製造された電車は今も現役。新幹線にバトンタッチしたのは昭和四十七年だったが、一部デラックス車両に改造されたものを除き、臨時列車用として活躍している。

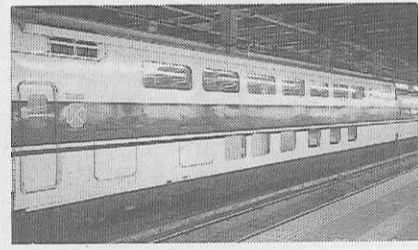
今春も神奈川県の小学生を乗せ、日光へ毎日往復した。

六月生まれの新しい乗り物

東北新幹線にも二階建車両

JR東日本では、東北新幹線の二階建車両を新造、六月二十三日から一部列車の中央(7号車)に一部増結した。二階は42人分のグリーン席で全席禁煙。階下は東海道新幹線用と異なり、中央の通路を挟んで左右非対称にグリーン個室1人用3室・2人用1室、更に普通個室4人用5室が設けられている。

今後も順次増備され、八月置き換えられて、ますます快初めには十往復がこの編成に適な旅が約束される。



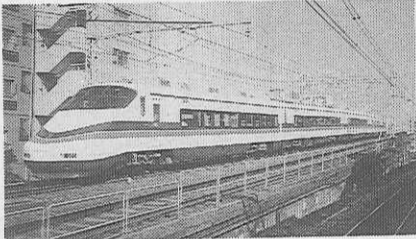
成田空港へ ニュースカイライナー登場

成し、六月十九日から「ニュースカイライナー」の運行を開始した。

従来のスカイライナー(六両編成)より二両長い八両編成、流線型の白い車体に赤と青の線を引き、海外旅行者の手荷物を考慮してドアや荷物置き場を拡大、座席も広く、スポット照明・空調も採用するなど、グレードアップが図られた。

従来のスカイライナーはすべて八両編成に組み替えられ、更に順次新車両に置き換えられることになる。

京成電鉄では、来春の新東京国際空港地下駅への乗り入れに向け、新型車両を製作中であつたが、その第一陣が完成した。



超豪華客船クリスタルハーモニー 処女航海へ

長崎の三菱重工業で誕生した日本郵船の「クリスタルハーモニー」は、神戸、大阪、名古屋、東京に寄港し、七月五日横浜からソノルルに向い、処女航海に旅立った。

四万九千トン、世界第六位の超豪華客船で、定員九百六十名。ほとんどの客室が海に面し、まさに「海上の四ツ星ホテル」といえる、クルージング時代の花形である。



楽しみながら宇宙への視野を広げる夢体験パーク。

スペースワールド

場所: 北九州市八幡東区

1990年 4月22日 OPEN

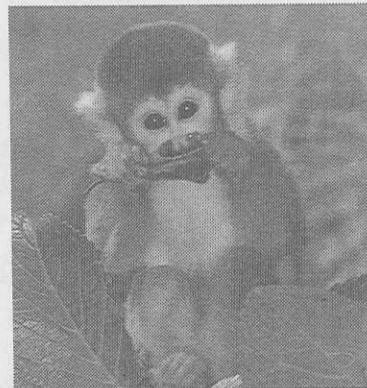
そこは宇宙への出島。

スペースワールドは全く新しい校外学習環境です。

お問い合わせは 株式会社 スペースワールド

〒805 北九州市八幡東区枝光1-1-1 ☎093-672-3400
東京支店 ☎03-435-7620 福岡支店 ☎092-733-2255
大阪支店 ☎06-341-2095 名古屋駐在 ☎052-581-6869

「動物たちのあったかラ・ン・ド」



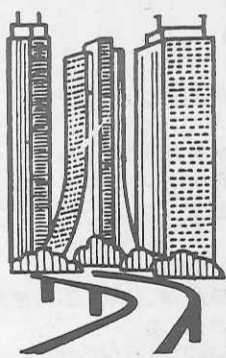
●営業受付時間
9:00~17:00 (3月16日~11月15日)
9:30~16:00 (11月16日~3月15日)

●修学旅行料金 (消費税含む)
高校生 1,030円 中学生 721円
小学生 618円 ガイドラジオ
バス1台につき1,030円

別府あじむ草原 博物館相当施設

アフリカンサファリ
〒872-07 大分県宇佐郡安心院町大字南畑
(0978) 48-2331(代)
FAX (0978) 48-2330

首都東京を見て、何かを!



東京ドームもすぐ近く
お泊りは 都心の
経験豊かな

本郷の旅館へ

本郷旅館協同組合

〒113 東京都文京区本郷4-36-3 TEL 03-813-9381

座禅体験で
"心、リフレッシュ!!"
清潔、安全、快適、
安心のお宿



本館	17室	194帖	120人
比叡	28室	260帖	200人
北嶺	15室	160帖	130人
計	60室	614帖	450人



<国際観光旅館>

比叡山 延暦寺会館

TEL 0775-78-0047・0554
TELEX 5464-917
FAX 0775-79-5053

東京コマ旅行会館は
第8回優秀防火建築表彰で
建設大臣賞を受賞いたしました。
東京でのお泊りは
安全設備を誇る当会館へ。

東京タワー、国会議事堂を間近かに望む東京の中心にあり、8階建の近代ビルで、修学旅行の皆様により有意義な旅行をしていただくために、清潔で低廉に、しかも最新の設備をほどこした全館和室の観光旅館です。

ホテル<全館和室>
東京都港区六本木1丁目7番地
TEL (03)585-1046(代表)

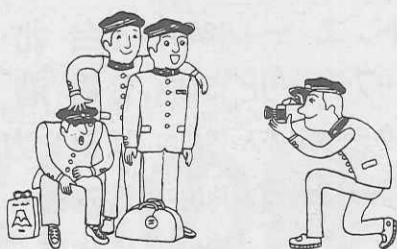
東京 コマ旅行会館

楽しい修学旅行を、
より安心



より快適に

「学校旅行総合保険」
をおすすめします。

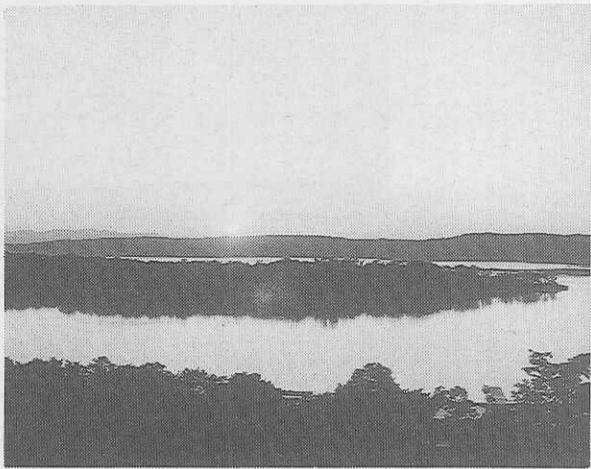


東京海上火災保険株式会社

本店 東京都千代田区丸の内1-2-1 ☎03-212-6211(代表)

夏の教職員研修旅行

国内全域から 海外まで 7月24日から実施へ



今年も人気の北海道(洞爺湖)

三十四年の伝統と実績を誇る(財)全国修学旅行研究協会の教育研修企画主催による夏の教職員研修旅行は、全国各地から二千六百名が参加して七月二十四日から実施に入る。

国内コースは、全国企画十コース、単県企画二十一、海外コースは全国企画三、単県企画四、合計四十四コースを七十六団に編成する。

国内では今世紀最後の国際イベントとして注目される「花と緑の博覧会」を組み入れたコースが、単県企画で人気抜群であり、全修協では、会期中に研修旅行として五千名の参加を目指している。

一般コースとして根強い人気を示している「北海道一周

と知床」「利尻礼文宗谷岬」「津軽と恐山」の各コースは、茫洋たる大自然への郷愁、離島のロマン、霊山の神秘性などへの憧れの表徴か。

「東北四大祭」も数年にわたり継続実施のコースであるが、年々人気が高まっている。みちのくの素朴な風土の中には、くまの伝統的祭りを通じて触れあう人情の豊かさが人気の理由である。

また「尾瀬と谷川岳」「立山黒部アルペンルート」では、自然観察の指導をうけることも、環境保護の在り方を体得し、そのほか「奥の細道」「文学紀行」「熊野三山と高野山」「歴史と信仰」「吉野ヶ里遺跡と国東(古代史探訪)や」「四国一周」「山陰一周」「九州一周」の周遊コースなど、どのコースも優れた研修性とゆとりある福祉性を兼ね備えた全修協ならではのものとして、教育界に定着している。

◇

京都市の元離宮(家城)では「本丸御殿」の修復工事を完了に伴い、次の要領で特別公開を行うことになった。

▽期間 7月21日～9月30日の72日間、毎日9時～15時

▽料金 大人300円、小学生150円(別に入城料大人500円、小学生100円必要)

▽予約方法 往復はがきに①住所・氏名(見学者人数)②見学希望日時(30分単位で第三希望まで)③電話番号④返信用に住所・氏名を明記し、一週間前までに左記へ▽予約・問い合わせ先(京都市観光協会〒600京都市左京区岡崎 京都館内 ☎075・752・0225

△参考 本丸御殿はもと京都御所にあった旧桂宮御殿を明治中期に現在地へ移築したものである。

ので、ほぼ完全な形で残る近世後期の宮御殿の遺構、重要な文化財。

京都・岡崎公園駐車場の入退場時間を変更

(岡崎公園)バス、駐車場の入退場取扱時間を、七月一日から次のとおり変更した。

▽4月～11月 8時～19時

▽12月～3月 8時～17時

早朝7時～8時に出発予定のバスは、堀川通御池の二条城駐車場を利用すること。

夏休みことも時刻表を発売 JR東日本

JR東日本は、小学校高学年向けに「夏休み」も時刻表を発売した。

同社看板列車のグラービア、俵万智さんの「賢治」ものがたり、同社管内(東北・関東・甲信越)の体験・資料館ガイド、これも運賃表、時刻表の見方、更に同社の特急時刻表が掲載され、ちびっこレールファンならずとも、旅に出たくなる内容がぎっしり。

B5判14ページ、300円。主要駅のキヨスクで発売中。

山陽線高架化で営業キロを短縮

JR西日本の山陽本線三原地区高架化に伴い、六月二十六日から三原～本郷間の営業キロが0.6キロ短縮された。これによって、同区間通過となる運賃も、山陽新幹線を含め、一部区間で値下げされている。

「古都」その点・線・面(25) 太秦から双ヶ丘へ

太秦。「アサマキ」と読む。秦氏が朝廷に献上した精がうず高く積まれたところから、その呼称を賜ったといふ。五世紀のことである。日本書紀や新撰姓氏録に記されている。

古代。平安京以前に、新しい文化や産業の輸入と振興に努めた秦氏の存在を忘れて、太秦を語ることはできない。

広隆寺霊宝殿には秦河勝夫妻の木像(重文)が並び、境内に秦氏一族を祀る太秦殿が建つのはその表徴である。

……角文字のいざよもよし(無村)

京都の三奇祭の一つとして知られる牛祭は、十月十二日に広隆寺境内で行われる。青



蚕の社にある珍しい三柱鳥居

「花と緑の博覧会」を組み入れたコースが、単県企画で人気抜群であり、全修協では、会期中に研修旅行として五千名の参加を目指している。

一般コースとして根強い人気を示している「北海道一周

と知床」「利尻礼文宗谷岬」「津軽と恐山」の各コースは、茫洋たる大自然への郷愁、離島のロマン、霊山の神秘性などへの憧れの表徴か。

「東北四大祭」も数年にわたり継続実施のコースであるが、年々人気が高まっている。みちのくの素朴な風土の中には、くまの伝統的祭りを通じて触れあう人情の豊かさが人気の理由である。

また「尾瀬と谷川岳」「立山黒部アルペンルート」では、自然観察の指導をうけることも、環境保護の在り方を体得し、そのほか「奥の細道」「文学紀行」「熊野三山と高野山」「歴史と信仰」「吉野ヶ里遺跡と国東(古代史探訪)や」「四国一周」「山陰一周」「九州一周」の周遊コースなど、どのコースも優れた研修性とゆとりある福祉性を兼ね備えた全修協ならではのものとして、教育界に定着している。

石舞台古墳は蘇我馬子を葬つたものと伝えられるが、蛇塚古墳も位置や規模からすると、やはり秦氏一族の首長の墓であろう。七世紀頃の築造だと想定され、昭和五十四年四月、国特別史跡に指定された。以前は、竹やぶの中にあって蛇も棲息していたといふが、現在は、新興住宅街に囲まれてその様相を一変した。京福電鉄稚子の辻駅東南五百

メートル、商店街、住宅街を縫って十分余りの所にあるが、わかり難い。国史跡とあれば、どこかに道順を示す案内表示が欲しいのだが……。

太秦の北にある丘陵が双ヶ丘。雙ヶ岡とも書く。一の丘、二の丘、三の丘と北から数えるが、最も高い一の丘で、百十六メートルのなだらかな丘である。

……つれづれなるままに、日くらし硯にむかひて、心につらゆきくやしき事

吉田兼好は双ヶ丘の麓に草庵を結んで「徒然草」を書いた。仁和寺の法師の話が幾つかあるが、鼎を被った法師のことは特に知られる。

兼好は伊賀で亡くなったが、墓と歌碑は江戸時代に双ヶ丘東麓に建てられ、現在長泉寺に残る。

……取り置け花とならびの岡の辺に、哀れ幾世の春をすくさむ(兼好)

長泉寺の側には、電子機器で知られる立石電機があった。対照的だ。この辺りの地名「室」をとって、社名もつい最近「オムロン」と改めた。御室とは宇多法皇の仁和寺御座所(御室)にちなんだ地名である。

双ヶ丘は松の緑が美しい。清原夏野の墓と伝えられる古墳が一の丘の頂にある。蛇塚古墳に次ぐ規模だ。眺望がすばらしい。

……鳴きつづく蝉のさる声ひまもなし 双の丘の夏の蝉(為家)

汗ばんだ身体をよ風かな(財全修協大阪事務局)

修学旅行部長 北條直樹(つづく)

美しく 伊勢志摩 伊勢内宮前 岩戸屋へ

内宮前でのお食事は階上・階下共1,500名様までお楽にお食事が出来ます。お食事ご休憩にご利用下さい。

おみやげコーナーは伊勢参拝記念の土産を豊富に販売致しております。

伊勢市内宮前 岩戸屋

伊勢内宮前(〒516) TEL <0596> 23-3188(代) テレックス 4969-503 イセイワトヤ

修学旅行の楽しいお食事— 箱根彫刻の森美術館内 レストランコンポート

◇500名様迄、ご利用いただけます。

◇当レストランは、彫刻の森美術館内の施設ですので、入館を必要とします。

〒250-04 神奈川県足柄下郡箱根町二の平1121 ☎0460(2)1141(代表)

旅のプロがつくる旅の本

世界の街案内 シリーズ

1.パリ 1340円 7.シドニー 1240円 15.台北 1200円

2.ロスアンゼルス 1240円 8.ジュネーブ・チューリヒ 1340円 16.香港 1240円

3.サンフランシスコ 1240円 9.ハンブルク・デュッセルドルフ 1340円 17.シンガポール 1240円

4.バンコック 1240円 10.フランクフルト・ミュンヘン 1340円 18.ニューヨーク 1300円

5.ジャカルタ・バリ 1240円 11.ロンドン 1340円 19.北京・上海 1300円

6.ソウル 1240円

発売 近畿日本ツーリスト出版事業部

★お求めは当社の支店または全国の有名書店でどうぞ

〒101 東京都千代田区神田松永町19-2 ☎03(257)0779/直通 FAX.03(258)3216

●B6判変型 既刊16冊 定価には消費税を含む

これはもう旅の辞書 好評発売中!

☆街の歴史・習慣が分かる読んでためになる「街のキーワード」付

☆在住者マンヤスチュワードが薦める穴場スポットを満載/

☆タウン情報には詳細地図付。街の隅々が見えてきます。

☆なんと! 商店の価格からレストランのメニューまで掲載。