

小・中・高校の一貫教育をめざし

修学旅行の実態調査

三重県修学旅行研究会

小学校(公立)の修学旅行実態調査(つづき)

9、利用交通機関
 鉄道バス併用が前年の一〇校(二六%)から一〇七校(二四・四%)と減少し、全行程バスが三三三校(七四%)から三三二校(七五・六%)に増加している。

10、見学地及宿泊地
 見学地は、京都が三九五校(九〇・二%)で最も多く、ついで奈良三〇四校(七七・六%)、大阪二〇九校(四七・七%)、神戸二八校(六・四%)、滋賀二五校(三・四%)、他は静岡、名古屋、鈴鹿、津等である。(延校数) 宿泊についても京都が九〇%と断然多く、その他は大阪、奈良、神戸、宝塚、西宮、名古屋、静岡等となっている。

総じて昨年度とあまり変わって

11、小遣い
 同じ地域では大体統一されているようであるが、地域間の差は大きい。一泊二日では三〇〇〇円が最も多く、四〇〇〇円まで、また三泊三日実施校では五、〇〇〇円が最も多く、大体四、〇〇〇円～一六、〇〇〇円の開きがある。しかし今年度は六、〇〇〇円が四校あり前年度より多くなっている。

12、教員旅費の負担
 公費負担が原則であるが、P T Aその他に頼っている学校も八%程度ある。そのあらましは次のとおりである。

①県費のみが二四校五七%
 ②市町村費のみが一九九%
 ③市町村費(八%)県費(八%)と市町村費(八%)が二七校(二七・五%)
 ④市町村費

1、回収率
 一七五校中一六九校(九六・六%)、内一校は不実施校未回答六校

2、輸送
 東海三県修学旅行専用電車利用校七五校一五、六〇〇名(六〇・二%)は前年の七二校より微増している。独自計画校は九二校一〇、三四〇名(三九・八%)で、前年の九九校に比べてやや減少している。専用臨利用の場合は特急料金が半額に割引になる旨付記している。

3、実施学年
 三年生が一四九校、二年生が一八校で前年と大差がない。

4、実施時期
 三月一校、四月二七校、五月二九校、六月二二校、九月一校、一〇月二校、十一月四校となっており、秋実施の二年生が若干増加している。

5、旅行期間
 二泊三日が三三三校(七九%)で前年の二二二校(六五・三%)と比べ増加し、三泊四日(船舶)が前年二校から一校(六・六%)、三泊四日(船舶)から四校(四・四%)と大きく減っているのが注目される。

6、引率教員数
 三重県の基準は、学級数×2十校長十護送教員となっている。回答校一四四校中、基準どおりが六九校、一名増二五校、二名増七校、三名増三校、四名増一校となっており、逆に基準人員より一名減が四校、二名減が二校、三名減が二校となっている。前年と比べて基準人員より少なかったところが、基準どおりに引率教員を増やすという改善の傾向が出ている。

7、引率教員一人当り生徒数

元気回復を求めて 夏の研修旅行はじまる

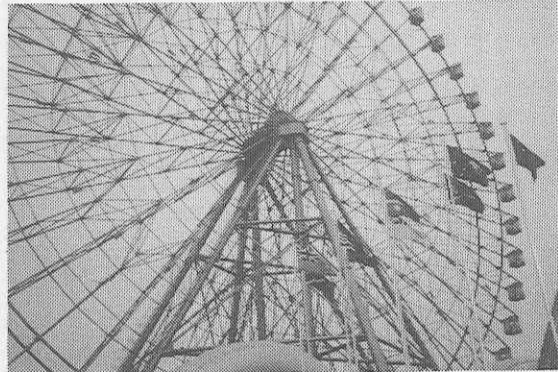
全国20コースと科学万博

全修協の全国教職員研修旅行(教育研修企画主催)は七月二十五日の「大台ヶ原と大杉谷」コースの第一団を皮切りに、八月二十五日まで二十コース、四十二団の編成で出発する。

教職員の研修旅行にふさわしく、各地で学識経験者、郷土史家など専門の講師陣による講演・見学解説など多彩な研修内容を設定し、教職員の自己研修としての「研究」と「教養」をあわせて明日からの活力を取りもどす「元気回復」の場として期待されている。

今季は全国募集の国内研修十八コースに中国、ヨーロッパの海外研修二コースを加え、特別企画として科学万博・つくば85見学の単県企画を十三の県で実施する。

実施コースはつぎのとおり。



科学万博会場

北海道方面―一周ワイド、一越後路尾瀬、富士登山、中部・北陸方面―立山・黒部と越中万葉、北陸方面―京都市大文字と春日大社、大台ヶ原・大杉谷、熊野路、関東・甲信越方面―佐渡ヶ島と高野山、山陰・四国方面―

中部支局)東海三県中学校修学旅行委員会(本田勝彦委員長)は、本年度総会を七月一日名古屋で開き、昭和五十九年度事業報告と決算の承認、役員改選、昭和六十年事業計画および本年度春季修学旅行列車について国鉄当局の所感、要望に対する意見の交換を行った。

とくに、国鉄運賃の値上げに

「中学校生徒の生活指導が全国的に取り上げられ、本県においても、その例にもれず教育関係者を悩ませている現状を考えると、一人当り生徒数は少ないに

委員長に北条直樹氏

近修委総会

六十一年度は六十年と同じ輸送形態になるが、新コース北陸(まわり)は前向きな姿勢で再検討を要す。

六十二年は国鉄民営化の問題で、ダイヤ改正が予想される。関西汽船では、六十年で就航のさんふらわあ号を六十一・六十二年でも就航の予定として

本委員会の今後の課題として

①各コースの列車ダイヤの検討

②関西方面専用臨の発着時刻

③九州方面専用臨二列車の時刻接近

④新コース開拓の推進

⑤独自校の近修委参加促進

⑥出発日決定後の変更取消問題の認識

⑦経費削減と安全へのよりよい対策

等全体として安定した実施に協力を求めたい。

本年度の役員、委員はつぎのとおり(各中学校長、敬称略)

委員長―北条直樹(京都市・月輪中) 副委員長―佐々木達三(長岡京市・長岡四中) 久米秀弥(大津市・相生中) 和田忠男(神戸市・白川台)

委員―土居克己(西宮市・深津中) 植村光治(大阪府・太子中) 森政一(奈良市・香芝西中) 樹杉忠彦(大和町・大和第三) 片岡徳夫(滋賀県・山中) 勝見一寛(同・守山中) 北中野上雄雄(和歌山・紀之川中) 櫻葉英夫(同・貴志川中)

向け、三県の連携を強化し、運動を継続したい。

本年度の役員はつぎのとおり(各中学校長、敬称略)

委員長―本田勝彦(名古屋・伊勢山中)

副委員長―山中貴(三重・明和中) 岐草崇代表(小倉嶽(岐阜) 青山中) 名古屋代表―大河内政昭(沢上中) 尾張代表―後藤耕三(小牧・心時中) 三河代表―加茂健三(岡崎・城北中)

委員長に本田勝彦氏

東海三県修学旅行委員会

専用列車が一増え、列車と

なり、生徒数の増加にかかわらず、輸送が確保されたことは大きな進歩であった。しかし、臨時列車のため、出発時刻が早くなった。帰着が遅れたりするので、つぎの列車を必要とする三重県や岐阜県から改善を望む声があつた。また、ひかり定期列車は、行きは豊橋に停車するだけのため、三河地区のほとんどもがせつかつくひかり運行に

関係がなく、岐阜県の学校は岐阜羽島に停車しないため、やはり利用できないなど、細部になると輸送面での改善は今後に残されたものが多い。問題解決へ

育てる心は、みんな同じ。

●営業受付時間
 9:00~17:00 (3月16日~11月15日)
 9:30~16:00 (11月16日~3月15日)

●修学旅行料金 高校生 1,000円
 中学生 700円、小学生 600円
 ガイドラジオ
 バス1台につき 1,000円

別府あじむ草原

アフリカンサファリ

〒872-07 大分県宇佐郡安心院町大字南畑
 ☎(09784) 8-2 3 3 1代

KANSAI KISEN

大阪・神戸 直行便 別府

12,000トン

さんふらわあ

修学旅行に
 貸切専用外航純客船
 さんふらわあ7も
 ご利用ください。

大阪南港 19.00発 → 神戸中突堤 20.30発 → 別府 8.00発
 8.20着 → 8.50着 → 19.20着

営業部 営業課 大阪市北区梅田1-1 ☎(06) 344-7031
 東京支社 東京都中央区八重洲1-4-14 ☎(03) 274-4273
 及び各支店、営業所、旅行代理店へ

くしま観光グループ
 関西汽船

山陽路 岡山のお宿

10,000坪の庭園を擁し、おもつき、また、ファイアーストームを囲んでのフォークダンスなど、楽しいレクリエーションタイムをご用意して、皆様方をお待ち申し上げております。(500名可能)

昼食休憩・ガーデンパーティーもご予約を承ります。

政府登録国際観光旅館
 とまた
 苦田温泉 乃利武

〒701-11 岡山市栢谷1453
 ☎086294-2321 TELEX. 5922-621

いらっしやいませ

びわ湖国定公園
 近江路の旅へ

収容 600名様
 浴場 150名様
 設備 全館冷暖房
 諸設備完備
 防災 防炎
 駐車場 バス20台

政府登録
 国際観光旅館 びわ湖リゾートホテル

大津市におの浜3丁目2-25 電話 大津(0775)24-2321



日本武道館と吉田茂銅像 (中央円内)

都心のオアシス、北の丸公園は、もと近衛連隊のあったところ。天皇陛下の還暦を記念して整備、造園、一般に開放されている。緑豊かな園内には江戸城の遺構を伝える田門と清水門、それと赤レンガの国立近代美術館工芸館の三つの重要文化財をはじめ、夢殿を形どった八角形の日本武道館、手のひらをひろげた形の科学技術館、それに東京国立近代美術館、国立公文書館などそれぞれユニークな建物が点在、周りを垣に囲まれ

都内見学ガイド

緑の城跡・銅像・カルガモ

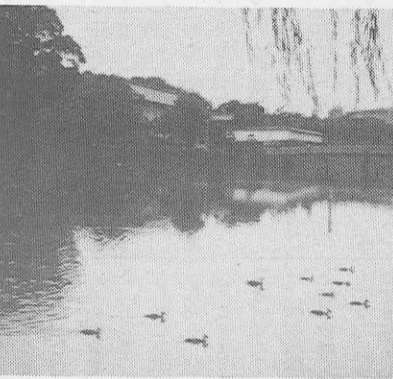
北の丸公園から竹橋へ

た別天地である。車の出入りは南側の皇居北詰(はね橋門)からに限られるが、北の田安門から東の清水門から歩いて入ることをおすすめしたい。ここは、わが神田地区の広域避難場所でもある。

九段坂を上り、靖国神社の大鳥居の前で左折して田安門に向う。歩道橋のたもとには明治初期の大灯台、品川弥二郎と馬の上の山藤元帥の銅像があり、門に通じる桜並木の両側はお堀で、右の水位の高い方が都心随

れついつは改めてするところもある。

暮れも押し迫った寒い日であったが、この四、五年來、寝たきりの義母を介護することをおもいた、久しぶりの名画



カルガモの親子と皇居平川門

⑤生活文化と植物の関わりを知りたい方は清水門へ続く牛方池だ。田安門は高麗門(一の門)と橋門(二の門)が樹形をばさんで続き、門内のすぐ左に日本武道館が威容を誇る。一万五千人の大収容力を持ち、武道大会のほか、公演・集会で賑わった。過日惜しまれて引退した山下選手の快挙も、各大学の卒業式・入学式も、フランク・シナトラや松田聖子の公演も、ここで開催された。

催物案内

電気通信科学館

東京大手町の電気通信科学館では、開館十周年を記念してつぎの特別展を開催している。

「テレコム10」

7月2日から9月1日まで

マイコンロボット、レーザーミュージック、三次元映像、自動車電話など、楽しい作品を展示している。

なお、筑波サテライト局としてのイベント、INS主要端末機の展示も実施(中月曜休館)

交通博物館

東京神田の交通博物館では、つぎの催物を予定している。

「第二回りのりもの体験教室」

7月24日・7月28日

「絵で見る山手線29駅展」

8月18日・9月1日

「海の記念日映画会」

7月14日・7月20日

「夏休み子ども映画会」

7月21日・8月13日

映画上映は平日14時、日祝日11時、13時、15時(月曜休館)

張にのりた。元気がひまご(曾孫)の笑顔を土産にしたことは母の喜びをへん入深くした様子であった。三十年もずっと同居の嫁は、母に病のやつれを見せせず相変わらず、大事にしてくれている。

一校の名所千鳥方池、左の低い方が清水門へ続く牛方池だ。田安門は高麗門(一の門)と橋門(二の門)が樹形をばさんで続き、門内のすぐ左に日本武道館が威容を誇る。一万五千人の大収容力を持ち、武道大会のほか、公演・集会で賑わった。過日惜しまれて引退した山下選手の快挙も、各大学の卒業式・入学式も、フランク・シナトラや松田聖子の公演も、ここで開催された。

短距離ランナー

エクスポートリム

大宮始発の学生団体専用臨時列車は四月から運転を開始。秀明高校の全校利用をはじめ、多くの小・中学校の複数の学年で利用が目立ってきたが、六月二十五日の上尾中学校七百三十名をもって終了した。プールの各車による直通の「エクスポートリム」は夏休み中も運転されるが、国鉄のユニークな商品は、何となくも寝台車利用の列車ホテル「エクスポートリム」である。土浦発21時47分、土浦駅

EXPO NEWS

学校団体引率者

連絡所 設置

修学旅行シーズンも終りに近づいたが、このほどGプロック東の回廊二階・パピルスプラザの一角に「学校団体引率者連絡所」II号棟IIが設置された。協会側係員は不在だが、空調完備で約二十名分の長椅子があり、自主見学中の連絡本部として大いに活用されよう。予約不要。

古都税実施

京都市

京都市の古都保存協力税については、長期にわたる論争が続けられているが、いよいよ七月十日から実施されることになった。市内四十三社等を対象に、大人五十円、小・中学生三十円を徴収するが、修学旅行の小・中学校団体は免除される。社等への対応は次の通り。

協力(14) 化野念仏寺、勸修寺、詩仙堂、城南宮、神護寺、退蔵院、醍醐寺三寶院、大仙院、東寺、仁和寺、平安神宮、竜安寺、二条城、無鄰菴

協力金(4) 高桐院、瑞雲院、天竜寺、竜泉院

無料拝観 八月十日から停止

(18) 清水寺、金閣寺、銀閣寺、高山寺、広隆寺、金地院、三十三間堂、三院、青蓮院、寂光院、常寂光寺、随心院、泉涌寺、東福寺、南禅寺、二尊院、受珠院、蓮華寺

未定(1) 水鏡堂

非指定(3) 無料拝観中 知恩院 拝観停止中 大覚寺、芳春院

首都東京を見て、何かを!

学校単位の貸切りで
ご利用下さい

30年の経験を生かす 50旅館 8000名収容

本郷の旅館へ

本郷旅館協同組合

〒113 東京都文京区本郷4-36-3 TEL 03-813-9381

東京コマ旅行会館は
第8回優秀防火建築表彰で
建設大臣賞を受賞いたしました。

東京でのお泊りは
安全設備を誇る当会館へ。

東京タワー、国会議事堂を間近に望む東京の中心にあり、8階建の近代ビルで、修学旅行の皆様に、より有意義な旅行をしていただくために、清潔で低廉に、しかも最新の設備をほどこした全館和室の観光旅館です。

ホテル〈全館和室〉
東京都港区六本木1丁目7番地
TEL (03)585-1046(代表)

東京 コマ旅行会館

「今日」に触れ、学び、修める、モトピア体験。

興味こそ学びの原点。モーターゼーションへの興味を通して、若者のこころに語りかける有意義な修学旅行が、多くのご支持をいただいています。

エンジン教室、工場見学、実際に運転できるのりもの…。ゆたかな自然のなかで、触れて、確かめて、楽しみながら理解する。それがモトピアでの修学旅行です。鈴鹿サーキット、多摩テックには、そんな意義深い体験を快適なものにする施設がいろいろ。リラックスできる専用ホテルでのお食事や、キャンプ場での野外炊飯をはじめ、旅の夜を彩るファイアーストームの解放感に、忘れ難い思い出がつかれることですよ。

●修学旅行専用ホテル

●エンジン教室

●ファイアーストーム

●多摩テック製作所

防火優秀施設 消防長官賞受賞

陽気なビッグレジャーランド
鈴鹿サーキット

〒510-02 三重県鈴鹿市稲生町7992 ☎(0593)78-1111

●名古屋または大阪より近鉄特急白子駅下車直通バス
スズカから京・奈良・伊勢・志摩へも2時間の距離。
未来と過去を結ぶ理想の修学旅行コースです。

緑のモトピア
多摩テック

〒191 東京都日野市程久保1 ☎(0425)91-0820

●京王線多摩動物公園駅下車直通バス

ご視察のお申し込み、資料ご請求は…

株式会社
ホムダランド

名古屋営業所/修学旅行課:〒450 名古屋市中村区名駅3-12-12
竹生ビル ☎(052)571-7176

本社/東京営業所:〒104 東京都中央区八重洲2-6-20
ホンダ八重洲ビル ☎(03)274-5821

大阪営業所:〒530 大阪府北区芝田2-6-30
梅田清和ビル2F ☎(06)372-1526