

東京が近くなる

3月14日ダイヤ改正

国鉄では、東北・上越新幹線、上野―大宮間開通に合わせ、三月十四日からダイヤの大改正を行うことになった。

「より速く」「より便利で身近に」「より効率的に」をモットーに、60・3ダイヤ改正と呼ばれる今回の措置で、東北新幹線では最高時速がこれまでの二〇〇キロから二四〇キロにアップされるのをはじめ、在来線でも最高時速二〇〇キロに引き上げられる線区、急行列車を廃止して「特急」新特急を増発する線区もあり、久々の大改正となる。

全国各地からの東京への所要時間も大幅に短縮され、東北新幹線盛岡―上野二時間四十五分



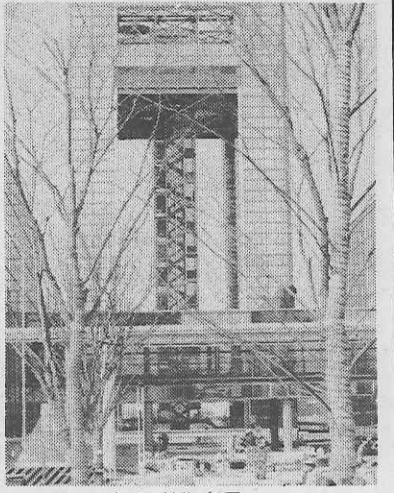
いよいよ開幕

科学万博

III-B-0003

科学万博「つくば85」正式名称「国際科学技術博覧会」は、「人間・居住・環境と科学技術」をテーマに、いよいよ三月十七日から九月十六日までの百八十四日間、茨城県筑波研究学園都市で華々しく開催されることになった。開会に先がけて、交通手段や混雑状況、場内の各ブロックや各パビリオンの内容紹介等は、すでに各報道機関・出版物その他で十分承知されていると思われるので、ここではその教育的面から改めて触れてみたい。

先ず文部省からは、昭和五十八年九月、各都道府県教委・私学主管部および国立大附属校に



シンボルタワー

対し、初中・高専校長名、つぎの文書が出されている。

国際科学技術博覧会の見学について(通知)

国際科学技術博覧会は、昭和六十三年三月十七日から九月十六日まで茨城県筑波研究学園都市において開催される予定になっており、これを児童生徒に見学させることは、教育上意義があると考へます。

ついで、その期間中は、会場、宿泊施設、交通機関等が混雑することが予想されますので、各学校において、修学旅行等、その見学を含める計画がある場合は、早期にその準備を進め、宿泊施設や交通機関の手配などについて遺漏のないよう指導をお願いします。(58初中第45号)

入場料金についても、普通入場券大人二千七百円に対し、学生団体には大幅に割引を適用、高校生六百円、小学生および幼稚園三百円(但し平日と特別に配慮されている)。

各学校が校外学習を万博見学に切りかえる等、児童生徒がウィークデーに万博を楽しめるよう

便利・身近・効率的の面では、東海道新幹線新横浜―静岡等、途中駅に停車する「ひかり」をふやし、「たまたまのオー」ル二両化等編成の効率化、禁煙車の増設、臨時列車の増発等修学旅行にも状況が好転する面が多い。特に東北新幹線に修学旅行専用列車が運転されることは、最大の福音と云えよう。

大宮から新しい上野駅へ

東北・上越新幹線

東北・上越新幹線は、いよいよ三月十四日、大宮から上野へ乗り入れる。大宮を出ると左側の上を京浜東北線と平行し、常磐線・京成線の合流する日暮里から地下に入って上野駅に到着する。この所要時間十九分三十分。在来線並みの急カーブ、急勾配があるので、時速は百キロに制限され、スピードは今一つだが、大部分が高架線なので眺めは素晴らしく、好天なら右(二人掛)側に秩父連峯から富士の姿も望まれ、池袋のサンシャイン60が迎えてくれる。赤羽を過ぎて飛鳥山公園、田端文士村、道灌山と続く丘陵を見、滝野川の地下へ。この先秋葉原まで野地上に出て東京駅までの区間は工事中だ。

新幹線上野駅は地下四階、長さ四百十、幅十二のホームが二本、19・20番線が上越用、

21・22番線が東北用で、白線はなく、黄色の点字ブロックのみ、東京駅の地下ホーム(総武・横須賀線)よりも広く、九万平方メートルの量は八十五立方メートルの後楽園球場の九倍の面積。掘った土の量は八十五立方メートルで、後楽園球場の九倍の面積。掘った土の量は八十五立方メートルで、後楽園球場の九倍の面積。掘った土の量は八十五立方メートルで、後楽園球場の九倍の面積。

四十五分を要する。明るい照明、快適なコンコース、在来線を含め発光ダイオードのカラフルな発光時刻案内装置、東北の端に入谷口新設、改札は三階の浅草口と兼用等、新幹線開業と科学万博への営業線増発をたまに、上野駅は見かえるほど立派になった。大宮でのリレー号乗換の不便さは解消し、「特急」新特急が増発されるが、屋間の急行列車を廃止される。また、山手線には久々の新形車両が登場する等、上野駅の話は尽きない。特に春休み、花見時には乗降客もふえるので、大盛況が予想される。(修学旅行参考までに)

春の教職員研修旅行

万博中心に一千名

助全国修学旅行研究協会(教育研修企画主催)の春の教職員研修旅行は、三月二十一日岩手県釜淵「科学万博」を皮切りに、北海道から沖縄まで全国に向けて出発する。今年度は第二十九年度で、科学万博見学コースを中心に参加者の延びも著し

ら守らせる習慣をつけなければならぬとの意見もあり、利害は相反するが、人気パビリオンに長蛇の列ができることは避けられない。混雑状況等はコンピュータで刻々表示されるようだが、問題は会場内よりも復元の道路の渋滞の方にある。列車に接続するシャトルバスだけは最優先で運転されることになって

大宮発時刻繰り下げ

科学万博専用臨時列車

前号でお知らせした大宮発着の科学万博専用臨時列車は、利用者の便をはかるため、出発時刻を繰り下げる。

(往) 大宮発6時35分―万博中央着8時40分(復)万博中央発15時57分―大宮着17時24分、客車11両編成で途中駅での乗降はできない。4月22日から6月28日までの平日40日間運転。

万博見学は安全快適で時間正確な臨時列車で、取りまとめぬ全修協本部。

日までの平日40日間運転。万博見学は安全快適で時間正確な臨時列車で、取りまとめぬ全修協本部。

60年度への飛躍を

開修委第六回運営委員

関東地区公立中学校修学旅行委員会(宮嶋明会長・水戸市立第二中学校校長)では、昭和五十九年度最終に当たる第六回運営委員会(研究協議会)を、三月十四日上野の東京文化会館で開催、本年度の開修委全活動の総括反省を集中討議し、来年度に向けての基本構想を作成した。

会は午後一時開会、飯村事務局長の開会の辞、宮嶋会長および助修協白濱理事の挨拶に続き、稲葉副委員長を議長に選出、議事に入った。各県修学委員長の活動状況と問題点の報告後、生徒増が見込まれる六十二年、六十三年度の輸送計画について討議し、重要課題として今

後も継続研究することとした。つきに、六十年度の基本構想を検討、(1)運営委員会は名称を「研究協議会」とし、その第一回会合を五月九日東京文化会館で開催、(2)総会は五月三十一日六月一日の両日栃木県で開催、(3)研究発表会は二地区修学連に協賛を要請、役割分担は地元県に依頼、(4)十一月の現地研修会は諸般の事情で中止することをそれぞれ決定した。また、六十一年度の輸送計画には若干の余裕があるので今後受付に

びわ湖国定公園

近江路の旅へ

収容 600名様

浴場 150名様

設備 全館冷暖房

防災 諸設備完備

駐車場 バス20台

政府登録

国際観光旅館

びわ湖リゾートホテル

大津市におの浜3丁目2-25 電話 大津(0775)24-2321

山陽路 岡山のお宿

10,000坪の庭園を擁し、おもつき、また、ファイアーストームを開いてのフォークダンスなど、楽しいレクリエーションタイムをご用意して、皆様方をお待ち申し上げております。(500名可能)

昼食休憩・ガーデンパーティーもご予約を承ります。

政府登録国際観光旅館

また

苦田温泉 乃利武

〒701-11 岡山市栢谷1453

☎086294-2321 TELEX. 5922-621

いらっしやいませ

びわ湖国定公園

近江路の旅へ

収容 600名様

浴場 150名様

設備 全館冷暖房

防災 諸設備完備

駐車場 バス20台

政府登録

国際観光旅館

びわ湖リゾートホテル

大津市におの浜3丁目2-25 電話 大津(0775)24-2321

「今日」に触れ、学び、修める、モトピア体験。

興味こそ学びの原点。モータリゼーションへの興味を通して、若者のこころに語りかける有意義な修学旅行が、多くのご支持をいただいています。

エンジン教室、工場見学、実際に運転できるのの…。ゆたかな自然のなかで、触れて、確かめて、楽しみながら理解する。それがモトピアでの修学旅行です。鈴鹿サーキット、多摩テックには、そんな意義深い体験を快適なものにする施設がいろいろ。リラックステキな専用ホテルでのお食事や、キャンプ場での野外炊飯をはじめ、旅の夜を彩るファイアーストームの解放感に、忘れ難い思い出がつけられることですよ。

●修学旅行専用ホテル

●エンジン教室

●ファイアーストーム

●工場見学

●多摩テック製作所

防火優秀施設 消防長官賞受賞

陽気なビッグレジャーランド

鈴鹿サーキット

〒510-02 三重県鈴鹿市稲生町7992 ☎(0593)78-1111

●名古屋または大阪より近鉄特急白子駅下車直通バススズカから京・奈良・伊勢・志摩へ2時間の距離。未来と過去を結ぶ理想の修学旅行コースです。

緑のモトピア

多摩テック

〒191 東京都日野市久保1 ☎(0425)91-0820

●京王線多摩動物公園駅下車直通バス

ご視察のお申し込み、資料ご請求は…

ホムタラバ

名古屋営業所/修学旅行課:〒450 名古屋市中村区名駅3-12-12 竹生ビル ☎(052)571-7175

本社/東京営業所:〒104 東京都中央区八重洲2-6-20 ホンダ八重洲ビル ☎(03)274-5821

大阪営業所:〒530 大阪府北区芝田2-6-30 梅田清和ビル2F ☎(06)372-1526

都内見学ガイド

今春 変身中—上野・浅草

明治十八年、日本鉄道株式によって開業した上野駅は、石川啄木の「ふるさとのなまじりなつかし停車場」の時代から、首都東京の北の玄関として重要な役割を果たして来たが、ハートライン東北・上越新幹線の開業によって、また科学万博の玄関口として大きく変身する。

正面玄関内のシャイアントパノタは人目を引くが、今、中央コンコースはお祭り騒ぎ。ねぶた、羊灯、花笠、七夕、凧、天狗の面……所せましと立ち並び、駅の外は台東区の「下町ラィフ85」で大賑わい。広小路口正面の京成百貨店が閉店したのはさびしいが、改装中の囲いには超特大の万博マークで「ようこそ上野へ」と歓迎し、その右のガード添いには「かねの鳴るまち」が誕生した。駅のホームには国鉄直営のコーヒーハウス「ベルが開店」が、「かねの鳴るまち」は芭蕉の「花の雲鐘は上野か浅草か」の句碑、新幹線開業碑、それに教会形の鐘を七つつけたアーチの除幕式を三月九日に行い、カラー舗道に台

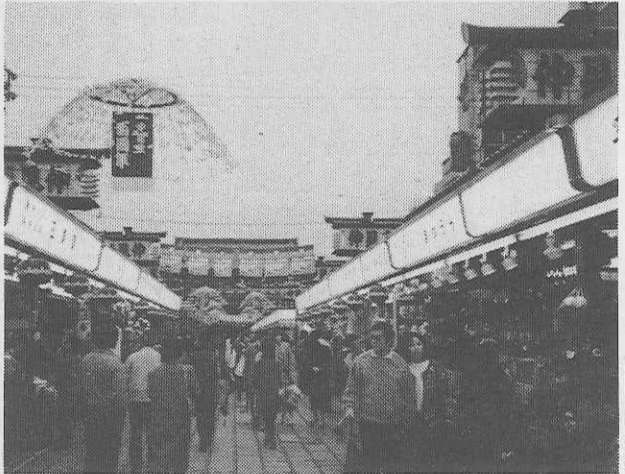
東区の姉妹都市古川(宮城)および上野より北の各県のシンボル柱と県庁所在地・海外姉妹都市への距離・方角を示すなど、ユニークなアイデアが注目される。上野はスカイライナーで成田空港と直結し、海外への玄関口でもあるのだ。

三月十日は東京大空襲から四十四年目。戦災を免れた建物も減ったが、北からの渡り鳥の終着駅不忍池の向う側、東京大学電門へ登る森岡外「雁」の無縁坂や、泉鏡花「婦系図」の湯島には未だ昔の面影は残っており、鏡花の筆塚・ガス灯・奇緑水人石(迷子柱)のある湯島天神は梅が満開、合格祈願の何万枚もの絵馬は壮観だ。天神下には戦前の木造瓦葺三階建の家が並んでいる。

上野界隈は専門店の街でもある。価格も低廉。有名なものは食品のアメ横と秋葉原電気街。その間の御徒町にひしめく宝飾店の数は全国三千軒の約半数という。浅草通りの右側(日陰側)は仏具店が数軒、途中左折すれば飲食業向けの合羽橋



芭蕉の句碑 (上野駅前かねの鳴るまち)



仲見世百周年 浅草も繁盛

道具街。玩具の蔵前は今錯乱の販売合戦中。浅草は廢物の街。岩倉高校前に新設の上野駅入谷口を出ればオートバイ銀座。ついでながら、ここから昭和通り(国道四号線)を渡ったところ(地下鉄の踏切)がある。朝晩の車庫の出入の時のみ閉まるのだが、そんなものがあるとは思われないドライバーが事故を起したりするぞうだ。駅周辺にはかつて修学旅行の宿舎も多かったが、最近では旅館業が相次ぎ、ビジネスホテル等になっている。

上野の山は割愛して浅草へ。上野・浅草間は都市交通の先端を行く区間である。昭和二年日本ではじめての地下鉄が開通し、今は二階バスの唯一の定期路線でもある。戦後三言通りを

電気通信科学館

東京大手町の電気通信科学館では、つぎの催物を予定している。

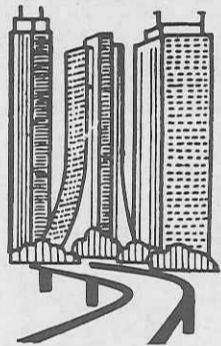
「ついで博を東京で楽しむ」
3月17日から5月6日まで
「科学万博—つくば85」開催に伴い、現地の「でんでんINS館」と通信衛星や光ファイバで結び、テレビ会議システムや高品位テレビ等によって各種のイベントを企画。(月曜休館)

交通博物館からのお知らせ

東京神田の交通博物館では、つぎの催物を予定している。

「東北・新潟、旅の映画会」
3月15日・3月24日
「春休みこども映画会」
3月26日・4月7日
「鉄道映画会」
4月9日・4月27日
映画上映は平日14時、日祝日11時、13時、15時(月曜休館)

首都東京を見て、何かを!



学校単位の貸切りで
ご利用下さい

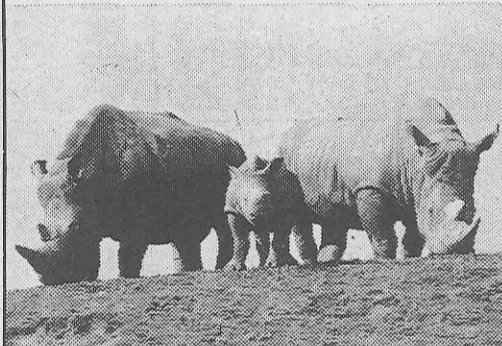
30年の経験を生かす 50旅館 8000名収容

本郷の旅館へ

本郷旅館協同組合

〒113 東京都文京区本郷4-36-3 TEL 03-813-9381

育てる心は、みんな同じ。



●営業時間
9:00~17:00 (3月16日~11月15日)
9:30~16:00 (11月16日~3月15日)
●修学旅行料金 高校生 1,000円
中学生 700円、小学生 600円

別府あじむ草原



アフリカン サファリ

〒872-07 大分県宇佐郡安心院町大字南畑
☎(09784) 8-2 3 3 1 代

大阪・神戸 直行便 別府



12,000トン

さんふらわあ

修学旅行に
貸切専用外航純客船
さんふらわあ7も
ご利用ください。

大阪南港 19.00発 → 神戸中突堤 20.30発 → 別府 8.00着
8.20着 → 6.50着 → 19.20発

営業部営業課 大阪市北区梅田1-1 ☎(06)344-7031
東京支社 東京都中央区八重洲1-4-14 ☎(03)274-4273
及 び 各 支 店、 営 業 所、 旅 行 代 理 店 へ

くろしま観光グループ
関西汽船

東京コマ旅行会館は
第8回優秀防火建築表彰で
建設大臣賞を受賞いたしました。
東京でのお泊りは
安全設備を誇る当会館へ。

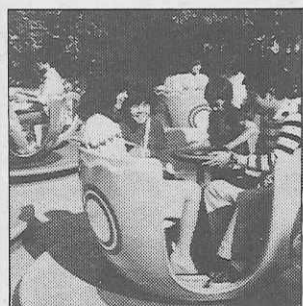
東京タワー、国会議事堂を間近に望む東京の中心にあり、8階建の近代ビルで、修学旅行の皆様により有意義な旅行をしていただくために、清潔で低廉に、しかも最新の設備をほどこした全館和室の観光旅館です。

東京 コマ旅行会館

ホテル〈全館和室〉
東京都港区六本木1丁目7番地
TEL (03)585-1046(代表)

都心に浮かぶ遊びランド、後樂園。

東京のど真中! 若者の歓声渦巻く後樂園ゆうえんちは、レジャーランドとしては飛びつきバラエティです。後樂園球場が一望できるスカイフラワー、迫力のエンタープライズなど25機種そろって、もうわくわく! どきどき! の連続です。是非一度、後樂園ゆうえんちへご来園ください。



後樂園ゆうえんち

(〒112) 東京都文京区後楽1-3 後樂園スタジアム ☎(03)811-2111・大代表