

秋から冬へ5コース

全修協の教職員研修旅行

夏の全修協教職員研修旅行

- 神戸温泉と伊賀上野・信楽
○日本最西端に立つ
○詳細は財全修協へ問合せを

夏の全修協教職員研修旅行
は、盛況のうちに全団帰着
無事終了した。参加の方々から

61年京都での
別行地別
発学旅実
修学泊績

京都市内に宿泊した
発地別修学旅行校数、人員

Table with columns: 区分, 小学校, 中学校, 高等学校, 合計. Rows include 北海道, 東北, 関東, 東京, 神奈川, 埼玉, 中部, 静岡, 近畿, 中国, 四国, 九州, 沖縄, 合計.

小・中・高の総合調査
修学旅行の実態

三重県修学旅行研究会

三重県修学旅行研究会(大野委員長)が実施した、昭和六十一年度公立中学校、県立高等学校の修学旅行実態調査の要点は次のとおりである。
1 今後の修学旅行のあり方
2 事前指導の徹底を第一にする

KANSUI KISEN 大阪・神戸 別府さんふらわあ 12,000円
大阪南港 19.00発 神戸中突堤 20.30発 別府 8.00着
関西汽船 営業本部営業課 大阪市北区梅田1-1

眼下に芦の湖、ひろがる湖尻高原。
静寂のなかに憩いのひととき。
箱根高原ホテル
電話0460-4-8595(代表)

美しくに 伊勢志摩
伊勢内宮前 岩戸屋
内宮前でのお食事は階上・階下共1,500名様までお楽にお食事が出来ます。
岩戸屋 伊勢市内宮前
TEL <0596> 23-3188(代)

リーストン ホテル用備品のリース・販売
取扱い品目 寝装品 インテリア 家具
株式会社 リーストン 株式会社
〒612 京都市伏見区京町五丁目77の7

昭和61年オープン
新館増築「北嶺」(130名収容)
座禅体験で「心、リフレッシュ!!」
延暦寺会館
TEL 0775-78-0047・0554

育てる心は、みんな同じ。
別府あじむ草原
アフリカンサファリ
〒872-07 大分県宇佐郡安心院町大字南畑



関修委現地研修

若狭・丹後・但馬の旅 (1)

全修協参事 澤田克郎

六十三年度、なら・シルク... 水戸市立第二中学校校長、現



日本原子力発電所、奥が敦賀1号機、手前が敦賀2号機

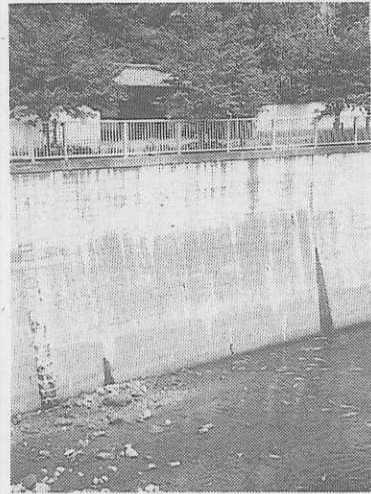
を降り、北陸自動車道若狭へ、若狭湾国定公園を西へ走り、山陰海岸国立公園まで、

第一日 八月六日(木) 東京→米原→米原IC→木之本→敦賀IC→日本原子力発電所→三方五湖→小浜(泊)

都内見学ガイド

神田川遡行 (5) 目白台、早稲田

後楽園の南、小石川見附跡で日本橋川が南に分れる。ここから神田川の様相は一変する。日本橋川の上を走る首都高速道路5号線が川の上に覆いかぶさるのだ。コンクリートの河岸と天井の下で、よんだた水は潮の干満で水位が変り、典型的な都会の川となる。



芭蕉庵下の清流にはヒゴイの群れが

沿いに続く。江戸川橋を目白通りが南から北へ渡り、右折して目白台へ登る。北へ直進すれば護国寺、南詰に有楽町線江戸川橋駅があり、八月二十五日に東武東上線とつながったので、大江戸新街と小江戸川越市を直通する。

田上水取入口大洗塚跡の標識が立つ。ここから船河原橋までをかつては「江戸川」と呼んでいた。丁度高速道路下の区間がそれに当り、江戸川区とは関係ない。今は全区間が神田川である。



今秋限りの安部球場

トラベルニュース 日本列島縦断 青函トンネル明春3月13日に開通へ

千歳の見学資料作成 千歳観光連盟では、修学旅行・社会見学旅行資料として「ジャストライク」を作成した。

京都市駐車場公社からのお知らせ 岡崎公園駐車場バスコーナーで、つぎのとおり時間延長と泊り料金の設定を決め、九月一日から実施している。

9月23日 沖繩で金環食 九月二十三日、沖繩で今世紀最後の金環食が、その他の地域でも目撃が見られる。

首都東京を見て、何かを! 学校単位の貸切りでご利用下さい 30年の経験を生かす 50旅館 8000名収容 本郷の旅館へ 本郷旅館協同組合 千113 東京都文京区本郷4-36-3 TEL 03-813-9381

東京コマ旅行会館は 第8回優秀防火建築表彰で 建設大臣賞を受賞いたしました。 東京でのお泊りは 安全設備を誇る当会館へ。 東京タワー、国会議事堂を間近かに望む東京の中心にあり、8階建の近代ビルで、修学旅行の皆様に、より有意義な旅行をしていただくために、清潔で低廉に、しかも最新の設備をほどこした全館和室の観光旅館です。 ホテル〈全館和室〉 東京都港区六本木1丁目7番地 TEL (03)585-1046(代表) 東京 コマ旅行会館

旅のガイドムック 旅作りのプロがつくる 旅のガイドムック 国内編 東北の本〈北〉 青森・秋田・岩手 ●B5判192頁 ●定価 1,600円 四季の見どころ、秘湯、郷土料理店、民芸品店など青森・秋田・岩手を徹底ガイド。 東北の本〈南〉 福島・山形・宮城 ●B5判188頁 ●定価 1,600円 歴史薫る会津若松、伊達政宗ゆかりの米沢など福島・山形・宮城の魅力を徹底紹介。 セレクト編 祭りと祭り 300選 ●A4変型判168頁 ●定価 2,100円 日本全国、四季折々の祭り300を厳選。見どころ、名産など旅の魅力もあわせて紹介。 発行 近畿日本ツーリスト出版事業部 ★お求めは全国の有名書店でどうぞ。 千101 東京都千代田区神田松永町19-2 ☎03(257)0779/直通