

南へ北へ万博へ

夏の教職員研修旅行

教育界恒例の第二十八回夏の全国教職員研修旅行(教育研修企画・財団法人全国修学旅行研究協会、後援・各都府県市教育委員会、教育諸団体)の参加者募集が始まった。研修旅行は、教職員の自己研修、福祉・厚生の一環として各府県市の教育諸団体の賛同を得て毎年実施する特別企画で、旅と研修を兼ねた国士学習として好評を得ている。今夏の募集コースは以下の通り。

(詳細は学校配布の掲示用チラシ参照)

北海道▽函館を起点に自然と文化に触れる一周ワイド(6日間)▽北海道を代表する見どころを網羅知床半島もフランス(10日間)

周テラックス(6日間)▽詩情あふれるさい果の地「利尻・礼文」▽シヤップ岬(5日間)▽東北▽イタコ伝承の霊場と太平治の精神を育んだ津軽の風土

「恐山と津軽、十和田(4日間)▽柳田国男「遠野物語」の世界とリアス式海岸陸中の旅「遠野と陸中海岸」(4日間)▽みちのくの夏の色彩を伝統行事「東北四大祭り」(5日間)▽みちのくの風土が培った伝統工芸・こけしのふる里を訪ねて「磐梯高原と蔵王、松島」(4日間)

北陸・信州▽山岳信仰の地・立山と越中万葉心の旅「立山・黒部アルペンルートと越中万葉の水鏡、能登半島」(4日間)▽高原旅情と塩田平の文化財鑑賞

「志賀・蓼科高原と信州の鎌倉・別所」(4日間)▽関西▽近江路の名刹と琵琶湖環境視察「近江・湖東三山と琵琶湖周遊」(3日間)▽京都・奈良の伝統行事を訪ねて「大文字送り火と春日大社の万灯籠」(3日間)▽近畿の屋根・大台ヶ原と幽玄な大杉谷の自然観察「大台ヶ原と大杉谷」(3日間)▽重厚な熊野路に日本文化の源流を探る「熊野路と高野山」(4日間)▽山陰▽山陰の小京都・秋、津和野と城下町・松江、神話の国・

出雲へ「山陰一周」(5日間)▽四国▽黒潮おどる足摺岬と松山

「高知・高松・徳島、そして本四連絡橋・大鳴門橋」(4日間)▽九州・沖縄▽九州の自然と歴史をくまなくめぐる充実の旅

「九州一周」(7日間)▽オランダ旅情の長崎、平戸と火の国・熊本をめぐる歴史の旅「西九州」(4日間)▽サンゴ礁と青い海

最南端の八重山諸島へ「沖縄本島と石垣・竹富・宮古・西表」(4日間)

科学万博▽わが国3回目の国際博覧会と房総半島の旅「科学万博」(4日間)▽房総半島(4日間)▽海外▽南十字星輝くオセアニア

「オーストラリアとニュージーランド」(8日間)▽悠久の歴史をめぐるハイライト「イタリヤ・古都の光・中国・北京・西ア・スイス・イギリス・フランス・シンガポール」(13日間)

東北三大祭

59年研修旅行参加者作品

澤橋 千代子

夏朝や古りにし寺の縁高し
眼を剥きしねぶたの武者絵せり来る
夏草を陽ごと食ひ食む牡牛
眼下にひびく鳴くや味茶屋
読みとれぬ俳聖の碑や桔梗咲く
(元東京都足立区立寺地小)



友禅染でハンカチに模様を刷る (伝統産業グループ)

▽修学旅行を終えて△ 生徒の感想

千葉県立松戸六実高校

今回は、生徒の修学旅行・修学研究全般にわたっての感想を報告したい。

教員側としては、修学研究を決定した段階に比べると、かなり計画的に後退した感が否めないが、全体的に初めての試みとしては、成功したのではないかと考えている。これに対して

生徒はどのように感じているだろうか。とても興味があり、その感想のいくつかを紹介してみたい。

この感想文を書かせたのは、筆者が担任しているクラス四十六名に対して行ったアンケートからの抜粋である。

質問の内容は、「三日目のグループ別コースについての感想を書きなさい」というものである。

○積極的肯定型

・とてもよかったです。もっとゆとり見たかったです。またせっかく見えたものをするのだから自分で描きかかった。実演をいろいろな所で見学しただけでもみんな細かい作業で大変だなあと感心した。(伝統産業グループ・女子)

・甲子園ベンチに入って写真を撮ったのはよかったです。その後阪神タイガースの練習風景を間近にみたのはよかったです。京都西高校で甲子園出場の際の監督とキャプテンの体験談はためになりました。(交流グループ・男子)

・自分の知りたかったこと(京菓子について)がいろいろわかったし、実際に目で見ることもできたのでよかったです。自分の目的に合ったコースだったのどの場所もそれぞれよくよかったです。むしろの人も丁寧に説明してくれました。とても親切でうれしかったです。(京料理グループ・女子)

・保津川下りをしたが、景色がとてもきれいだったし、時間もわりと早く感じた。南禅寺は昔のようすがよかったです。よかったです。そして有名な湯屋もよかったです。天竺らみや田楽などおもしろいものばかりでした。(観光グループ・女子)

・人数が少なかったのでバスもゆとりがよかったです。撮影所はめったに入れない所だったのでためになりました。おもしろかったです。藤田まことさんに会えたのもよかったです。(映画グループ・男子)

○消極的肯定型

・外人と話できたのはよかったです。しかし、何の利益もなかったような気がして……。行く前のグループ別のミーティングも時間の無駄だったような気がする。(ことばグループ・女子)

・自由行動が多かったのもおもしろかった。一年の時からグループを分けることはいらないと思

第3日—10月31日(水)— グループ別行動

- 1班(観光地グループ、城コース36名) 宿舎=大阪城=嵐山=二条城=御所=西本願寺=宿舎
- 2班(観光地グループ、町並・寺社コース35名) 宿舎=詩仙堂=銀閣寺=平安神宮=清水寺=五条坂=(市バス)=宿舎
- 3班(観光地グループ27名) 宿舎=清水寺…(班行動)…南禅寺=亀岡=保津川下り=嵐山=宿舎
- 4班(京料理散策グループ29名) 宿舎=平安神宮=曼珠院…詩仙堂=大徳寺大仙院=鶴屋吉信工場=宿舎
- 5班(京料理散策グループ27名) 宿舎=詩仙堂=鶴屋吉信工場=金閣寺=大徳寺=銀閣寺…叶匠寿庵…南禅寺=宿舎
- 6班(京料理散策グループ29名) 宿舎=清水寺=鶴屋吉信工場=大徳寺大仙院=南禅寺…叶匠寿庵…南禅寺=宿舎
- 7・8班(歴史・文学グループ40名) 宿舎=御所=二条城=平安博物館=大徳寺=金閣寺=竜安寺=壬生寺=銀閣寺=高瀬川車窓=宿舎
- 9班(伝統産業グループ34名) 宿舎=伝統産業会館=友禅文化会館=嵐山=土淵陶器=鶴屋吉信工場=宿舎
- 10班(伝統産業グループ39名) 宿舎=伝統産業会館=友禅文化会館=清水順正=鶴屋吉信工場=土淵陶器=宿舎
- 11班(飛鳥グループ30名) 宿舎=御池(地下鉄)=京都(近鉄)=橿原神宮=飛鳥(同コース)…宿舎
- 12班(写真グループ36名) 宿舎=亀岡=保津川下り=嵐山=琵琶湖堅田=比叡山根本中堂=宿舎
(雨天:高雄神護寺、高山寺)
- 13班(映画グループ32名) 宿舎=嵐山…(班行動)…天竜寺=広隆寺、大泉映画村=三条通り…松竹撮影所…大映撮影所…三条通り=宿舎
- 14班(交流グループ29名) 宿舎=甲子園球場=大阪城=京都西高校=宿舎
- 15班(ことばグループ34名) 宿舎=英国文化センター=京都ハンドクラフトセンター=南禅寺=霊山観音=京都大学=宿舎

う。二年になってから十分。自分で本当に行きたいコースを選べばおもしろいと思う。(観光地めぐりグループ・女子)

・研究なんてできなかった。希望した研究内容がなぜか全然違ってしまった。それなら最初から計画があつた日曜から一日だけに変更になり、グループ別コースの日程がかなり無理なものになってしまったことがいえる。

短かく忙しかったので、一カ所か二カ所しぼってゆつくり見学した方がいいと思った。(城コース・男子)

以上のように、賛否両論の感想が寄せられた。これらの感想の傾向は、グループ別行動が最初の計画にあつた日曜から一日だけに変更になり、グループ別コースの日程がかなり無理なものになってしまったことがいえる。

百瀬明宏

(編集部注)百瀬教諭は四月一日付で千葉県立千葉女子高校へ転勤されました。

楽しいシティへ一日入学。

ぼく、ラッコも待っています。

日本一の超高層ビルサンシャインシティは、夢と文化のコミュニティ。楽しい学習の場として、修学旅行のコースにぜひお加えください。

240mの高さから見る、100km四方。
サンシャイン60展望台
世界の海から400種、20,000尾。
サンシャイン国際水族館
直径17mの大字宙。
サンシャインプラネタリウム

お問い合わせ・連絡先
サンシャインシティ団体予約センター
TEL 03(989)3455代表
〒170 東京都豊島区東池袋3-1-3 私書箱1054号
ワールドインポートマート5F

サンシャインシティ

育てる心はみんな同じ。

●営業時間
9:00~17:00 (3月16日~11月15日)
9:30~16:00 (11月16日~3月15日)

●修学旅行料金 高校生 1,000円
中学生 700円、小学生 600円

別府あじむ草原

アフリカンサファリ

〒872-07 大分県宇佐郡安心院町大字南畑
☎(09784) 8-2 3 3 1 代

大阪・神戸 直行便 別府

12,000トン

さんふらわあ

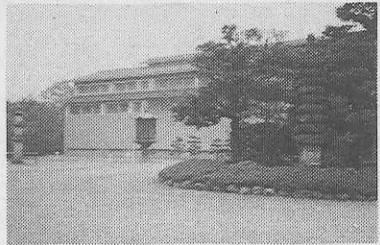
修学旅行に
貸切専用外航純客船
さんふらわあ7も
ご利用ください。

大阪南港 19.00発 → 神戸中突堤 20.30発 → 別府 8.00着
8.20着 6.50着 19.20発

営業部営業課 大阪市北区梅田1-1 ☎(06)344-7031
東京支社 東京都中央区八重洲1-4-14 ☎(03)274-4273
及び各支店、営業所、旅行代理店へ

くろしま観光グループ

関西汽船



「青山」で連想するもの。練兵場、師範、御所は戦前派、墓地、葬儀所は戦後でもない。ナウいのは青山学院、マロニエ並木、プラザ24、ベルコモンズ、そして表参道へと続く、青山通りと言ふよりも、ルート24と呼ぶところである。

都内見学ガイド

表参道—青山—原宿

んだ方がカッコいい。表参道がどこかの神社の参道なのか知らない若者でも賑わっている青山。今年の財全修協の通常総会は、東京青山会館で開催された。表参道の起点は港区南青山六丁目、根津美術館写真上。ここは東武鉄道創始者の収集品をその邸宅「底園」に展示した都内でも有数の静かな見学に値するところである。

表参道は北西に一直線、管団地下鉄表参道駅の大きな交差点に出る。右は赤坂、左は渋谷へ青山通り(国道二四六号線)が横切り、地下では銀座・千代田・半蔵門の三線が交差する。ここから道幅も広くなり、渋谷区神宮前、明治神宮までけやき並木。戦前からの青山アパートは、けやきの枯葉とマッチするが、ヤングには「ナエ、モリ、東京ユニオン教会、ピラレ21、八角館、セントラルプラザとあかがれの街が続く。明治通りを渡って右手、ラフォーレ原宿の裏には、浮世絵で有名な太田記念美術館。その右には表参道と平行して若さあふれる竹下通り。その裏は東郷神社と、見学場所には事欠かない。

坂を上りつめる右が国鉄原宿駅、左はコーポラオンピア。位置し、国道一号线に近いところ。後半四十分、実地分解組立。内容 階段教室の各デスクに二サイクルエンジンを設置。これを講師の指導により分解し、吸入圧縮、点火、排気の過程により理解する。さらにスパークプラグを外し発火を確認して組立てる。

九三七八—二一〇一 研修中の生徒達は、講師の指導に目を輝かせ、いきいきと本心に楽しそう。この体験を終えた学校での評判は極めて良好です。この教室は九時から二十一時まで希望により実施しますが、予約制です。あらかじめ申し込んで下さい。

◆自動車、二輪車組立てコース見学
当製作所では、自動車ではビッグ・バード・バードス・ポーツ・シティ・軽トラック・ルートバン、二輪車はファミリービズネス500CC—125CCを製作しており、ベルトコンベアによる流れ作業で行っていますが、この行程に従って製造過程を見学するも自動車社会における有力な勉強方法の一つと思えます。

修学旅行と体験学習

三重県 その1
藤原康司

「伊勢に行きたや伊勢路がみたい、せめて一生に一度でも……」江戸期におけるいわゆる「おかげ参り」で知られる伊勢神宮のおわす伊勢路三重県は、本州のほぼ中央部に位置し、東は伊勢湾、南は波荒き太平洋の熊野灘に面し、うしろは鈴鹿山系と大台山系に囲まれた、気候風土温暖で、県民性も温順な住みよい県であります。



子ども達は目を輝かせ (エンジン教室)

◆自動車、二輪車組立てコース見学
当製作所では、自動車ではビッグ・バード・バードス・ポーツ・シティ・軽トラック・ルートバン、二輪車はファミリービズネス500CC—125CCを製作しており、ベルトコンベアによる流れ作業で行っていますが、この行程に従って製造過程を見学するも自動車社会における有力な勉強方法の一つと思えます。

◆見学許可時間 九時—十一時
十三時—十六時
(土・日曜、盆、年末年始等は休み)

都営交通運賃改定
東京都交通局では、国鉄より一足早く、四月一日から運賃の改定を実施した。都営地下鉄浅草・三田・新宿の三線は初乗り百四十円、都心のバスは百六十円、都電は百四十円になる。一日乗車券(六百五十円)は据え置き。なお、都営地下鉄から営団地下鉄に乗り継ぐ場合は、合算額から四十円引きとなる。水道橋—表参道140—120—40—二百二十円。

「伊勢に行きたや伊勢路がみたい、せめて一生に一度でも……」江戸期におけるいわゆる「おかげ参り」で知られる伊勢神宮のおわす伊勢路三重県は、本州のほぼ中央部に位置し、東は伊勢湾、南は波荒き太平洋の熊野灘に面し、うしろは鈴鹿山系と大台山系に囲まれた、気候風土温暖で、県民性も温順な住みよい県であります。

位置し、国道一号线に近いところ。後半四十分、実地分解組立。内容 階段教室の各デスクに二サイクルエンジンを設置。これを講師の指導により分解し、吸入圧縮、点火、排気の過程により理解する。さらにスパークプラグを外し発火を確認して組立てる。

九三七八—二一〇一 研修中の生徒達は、講師の指導に目を輝かせ、いきいきと本心に楽しそう。この体験を終えた学校での評判は極めて良好です。この教室は九時から二十一時まで希望により実施しますが、予約制です。あらかじめ申し込んで下さい。

◆自動車、二輪車組立てコース見学
当製作所では、自動車ではビッグ・バード・バードス・ポーツ・シティ・軽トラック・ルートバン、二輪車はファミリービズネス500CC—125CCを製作しており、ベルトコンベアによる流れ作業で行っていますが、この行程に従って製造過程を見学するも自動車社会における有力な勉強方法の一つと思えます。

◆見学許可時間 九時—十一時
十三時—十六時
(土・日曜、盆、年末年始等は休み)

都営交通運賃改定
東京都交通局では、国鉄より一足早く、四月一日から運賃の改定を実施した。都営地下鉄浅草・三田・新宿の三線は初乗り百四十円、都心のバスは百六十円、都電は百四十円になる。一日乗車券(六百五十円)は据え置き。なお、都営地下鉄から営団地下鉄に乗り継ぐ場合は、合算額から四十円引きとなる。水道橋—表参道140—120—40—二百二十円。

首都東京を見て、何かを！
学校単位の貸切りで
ご利用下さい
30年の経験を生かす 50旅館 8000名収容
本郷の旅館へ
本郷旅館協同組合
〒113 東京都文京区本郷4-36-3 TEL 03-813-9381

東京コマ旅行会館は
第8回優秀防火建築表彰で
建設大臣賞を受賞いたしました。
東京でのお泊りは
安全設備を誇る当会館へ。
東京タワー、国会議事堂を間近かに望む東京の中心にあり、8階建の近代ビルで、修学旅行の皆様に、より有意義な旅行をしていただくために、清潔で低廉に、しかも最新の設備をほどこした全館和室の観光旅館です。
東京 コマ旅行会館

「今日」に触れ、学び、修める、モトピア体験。
興味こそ学びの原点。モータリゼーションへの興味を通して、若者のこころに語りかける有意義な修学旅行が多くのご支持をいただいています。
エンジョイ教室、工場見学、実際に運転できるのりもの。ゆたかな自然のなかで、触れて、確かめて、楽しみながら理解する。それがモトピアでの修学旅行です。鈴鹿サーキット、多摩テックには、そんな意義深い体験を快適なものにする施設がいろいろ。リラックスできる専用ホテルでのお食事や、キャンプ場での野外炊飯をはじめ、旅の夜を彩るファイアーストームの解放感に、忘れ難い思い出がつけられることでしょう。
●修学旅行専用ホテル
●エンジョイ教室
●ファイアーストーム
●本田技研鈴鹿製作所
防火優秀施設 消防長官賞受賞
陽気なビッグレジャーランド
鈴鹿サーキット
〒510-02 三重県鈴鹿市稲生町7992 ☎(0593)78-1111
●名古屋または大阪より近鉄特急白子駅下車直達バス
スズカから京・奈良・伊勢・志摩へ2時間の距離。
未来と過去を結ぶ理想の修学旅行コースです。
緑のモトピア
多摩テック
〒191 東京都日野市程久保1 ☎(0425)91-0820
●京王線多摩動物公園駅下車直達バス
ご視察のお申し込み、資料ご請求は…
株式会社 ホンダランド
名古屋営業所/修学旅行課:〒450 名古屋市中村区名駅3-12-12
竹生ビル ☎(052)571-7176
本社/東京営業所:〒104 東京都中央区八重洲2-6-20
ホンダ八重洲ビル ☎(03)274-5821
大阪営業所:〒530 大阪市北区芝田2-6-30
梅田清和ビル2F ☎(06)372-1526