

春の教職員研修旅行

好調 八六〇名でメ切る

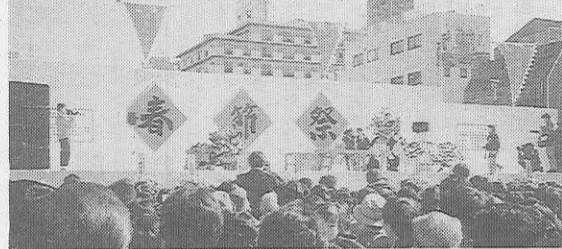
財団法人全国修学旅行研究協会の教育研修企画主催による春季教職員研修旅行は、三月五日募集締め切った。その結果は、昨年を大幅に上回る好調で、参加申し込み総数八六〇名となっている。三月二十五日から三十一日までの間、十二コース二十一人の編成で実施される。

人気コースのベストスリーは、「武田信玄の舞台」(関東・白川の石造文化と水郷柳川・白川へ大池・北海道・近畿地区のみ)、武田信玄コースは、好視聴率を挙げて話題となっている。

題となっている、NHK大河ドラマ「武田信玄」への関心の高さがそのままだ。その高さを、九州の東の海にひっそりと息づく庶民の暮らしに根ざす古文化への憧れか、または北原白秋のふるさと柳川にロマンを求めての人気か。また、白川大池北海道コースについては、オホーツクを覆う流水につながらせいで大地への暖冬の本州では求められない。暖冬の本州では求められない。暖冬の本州では求められない。

横浜の中華街で 旧正月の春節祭

と右は三菱重工跡地、「みなとみらい21」地区を造成中で、横浜博覧会開催される。左には外航船が多数停泊し、ベイブリッジの架橋工事が進行中である。大規模な豪華客船の姿はなかった。間もなく氷川丸の横に入港。港内めぐりのあかいくつ号やハイテク観光船マリオンシャトルは御愛し、山下公園を横切って中華街へ直行する。



ダイナミックな伝統的獅子舞

マリンタワー、人形の家の港の見える丘公園、大佛次郎記念館、県立神奈川近代文学館、外人墓地、岩崎博物館、山手資料館など、山下公園の近くには見学個所が沢山あるが、またの機会に譲る。

中華街東門脇のステージでは、太極拳をはじめ、様々なパフォーマンスが行われ、なかでも、中華学院有志による獅子舞は圧巻であった。お粥のチャリティー、今年の干支にちなむ水の彫刻、祭壇には子豚の丸焼を中心に、紅白鮑、海老、鳥、中国本土からわざわざ取り寄せた黒米、冬節をほしめ、数々の山の珍味が飾られていた。

関帝廟に詣でる。三国志の英雄、関羽公をまつる中華街の鎮守で、中華学院の校庭に面し、長い線香が印象的だ。中華街全体で、二百数十軒の店が軒を連ねる。メインストリートには飲食店が多く、中国直輸入の珍しい土産品などを売る店もあるが、市場通りには食材や調理用具など、生活必需品があふれている。

ニューズあれこれ 国会議事堂に 白いペール

建造後五十周年を記念した東京の国会議事堂の改修工事が始まり、すっぽりと白いペールがかぶせられた写真。



滋賀県産信楽焼の特製瓦で屋根の葺き替えを行い、年末には美しい姿を現す予定だが、今年の記念撮影には白いペールが邪魔になる。

東京ドーム完成

東京・後楽園の「東京ドーム」ビッグエックが完成し、三月十七日のオープンセレモニーを待つばかりとなり、旧球場のネット裏あたりには正面階段が、三月十八日のオープン戦から使用開始される。

野球以外にも使用される本邦初の全天候型多目的ホールで、「雨天中止」はなくなるが、「ガリ」旋風が吹き荒れるか。写真。



交通博物館で JR一周年展

東京・神田の交通博物館では、JR発足一周年を記念して、つぎの特展を開催する。「未来へ走るJR東日本展」(三月二十五日～三月三十一日)、「五月八日(日)内容」JR東日本ヒストリー、オレシカド、列車紹介など。

なお、発足一周年記念日の四月一日は入館料無料。

五周年を迎える 東京アイズニランド

千葉県浦安市の東京アイズニランドは、四月十五日に開園五周年を迎える。

今や東京近郊最大の見学地として、全国、そして海外から多数の入場者が集まり、修学旅行生の人気も上昇中で、当日以降「五周年記念」の様々なイベントを予定している。

羽田の新走路が 完工 夏から使用

東京・羽田空港の新走路(三丁)が完成し、二月二十九日完工式が行われた。今後付帯工事を進め、夏から使用開始の予定で、過密ダイヤの羽田空港での増便が期待される。

岡山空港が ジェット化

瀬戸大橋開通に先がけ、岡山空港の拡張工事が完成し、三月十一日からジェット化が実現することになった。

従来の全日空東京との二往復のほか、関西航空が那覇から一往復新路線を開通する。

「一本列島ダイヤ改正」のニューフェースたち

三月十三日、JRグループの「一本列島ダイヤ改正」を機に、全国に沢山の新しい列車がお目見えする。そのいくつかを紹介しよう。

一、寝台特急「北斗星」 上野・札幌間十六時間で結ぶ。動くホテルで、シャワールーム、個室、ロイヤル、や二階建て個室、個室、ソロ、などを新設し、七千円のディナーも、寝台券購入と同時にみどりの窓口で予約できる。

二、上野発の夜行列車が津野の海を渡るのは夜明け前だ。

三、北陸線のスーパー特急 上越新幹線長岡と、東海道新幹線米原から金沢へ走る。「あさひ」接続「かがやき」、「ひかり」接続「しらゆき」。いずれも四両編成全席指定。

三、展望車オンパレード ①中央西線特急「しなの」のパンノーカー ②瀬戸大橋線快速「マリンライナー」のスーパーサルーン(四月十日から) ③鹿児島線「スーパー有明」 ④小倉・佐世保の「オラン」夕村特急

近鉄特急には アーバンライナー

近畿日本鉄道では、三月十八日にダイヤ改正の予定であるが、名阪直通特急に斬新なデザインの新編成「アーバンライナー」を登場させる。

最高時速百二十キロ。大阪・名古屋二時間半を切る駿足と豪華な設備でJRと競走する。

修学旅行ガイドマップを作成 滋賀県 滋賀県修学旅行誘致促進協議会では、「琵琶湖夢街道のタイトルで、修学旅行のためのガイドマップを作成した。

琵琶湖大橋西詰の堅田から大原への短絡道路や、瀬田から宇治への「京滋バイパス」の開通も間近で、近江路は京都・奈良にますます近づき、今後広域化される見学コースの作成に役立つものである。

問合せは同誘致協議会へ。 千320大津市春日町一三 滋賀県観光物産センター内 0775・23・2752

首都東京を見て、何かを!

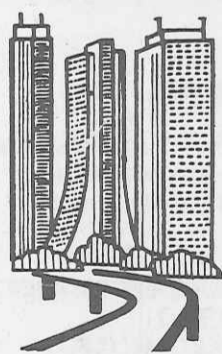
学校単位の貸切りで ご利用下さい

30年の経験を生かす 50旅館 8000名収容

本郷の旅館へ

本郷旅館協同組合

〒113 東京都文京区本郷4-36-3 TEL 03-813-9381



東京コマ旅行会館は 第8回優秀防火建築表彰で 建設大臣賞を受賞いたしました。 東京でのお泊りは 安全設備を誇る当会館へ。

東京タワー、国会議事堂を間近に望む東京の中心にあり、8階建ての近代ビルで、修学旅行の皆様により有意義な旅行をしていただくために、清潔で低廉に、しかも最新の設備をほどこした全館和室の観光旅館です。

東京 コマ旅行会館

ホテル〈全館和室〉 東京都港区六本木1丁目7番地 TEL (03)585-1046(代表)

旅作りのプロがつくる 旅のガイドムック 国内編

全国主要書店で好評発売中!

国内編4 四季の魅力徹底ガイド

東北の本(北)
青森・秋田・岩手 ●B5判192頁 ●定価 1,600円
四季の見どころ、秘湯、郷土料理店、民芸品店など青森・秋田・岩手を徹底ガイド。

国内編5 独眼竜・政宗最新情報満載

東北の本(南)
福島・山形・宮城 ●B5判188頁 ●定価 1,600円
歴史薫る会津若松、伊達政宗ゆかりの米沢など福島・山形・宮城の魅力徹底紹介。

セレクト編4 祭り情報満載!!

旅と祭り 300選
●A4変型判168頁 ●定価 2,100円
日本全国、四季折々の祭り300を厳選。見どころ、名産など旅の魅力もあわせて紹介。

発行 **近畿日本ツーリスト出版事業部** ★お求めは全国の有名書店でどうぞ。 〒101 東京都千代田区神田松永町19-2 ☎03(257)0779/直通