

# 修学旅行新聞

発行所 財団法人 全国修学旅行研究協会  
〒100 東京都千代田区西神田  
千代田区西神田一丁目八番七号  
電話 東京(03)262-2426・2932  
電報 東京(03)6-36337

## 62年度総会ひらく

### 全国修学旅行研究大会の成功を

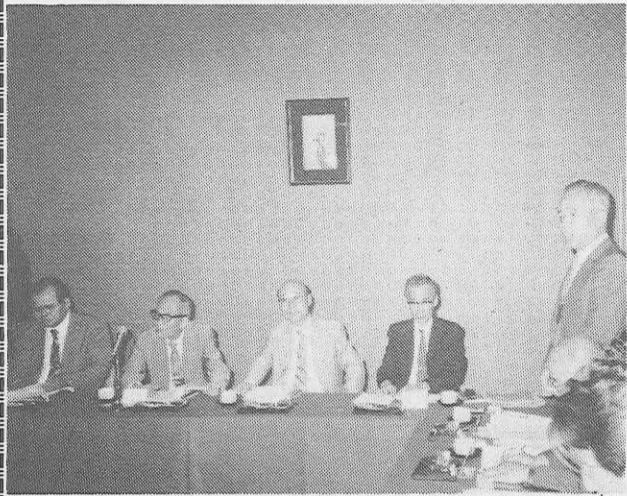


石川敏夫新会長

関東・東海・近畿三地区公立中学校修学旅行連合委員会(石田俊一郎会長・前豊橋市立中部中学校校長)では、七月三日岐阜市において昭和六十二年総会を開催し、本年度の運動方針・活動計画、新役員を選定した。特に本年度は教育改革、J・R六社体制発足の事態に処し、連帯を強化して活動の積極的展開を図ることとなった。

# 時代に即応し積極活動へ

## 関東・東海・近畿三地区修旅連



三地区修旅連総会、大山茂委員の開会宣言(7月3日、岐阜)

総会は午後二時四十分大山茂委員(埼玉県坂戸市立北坂戸中学校校長)が開会を宣し、会長代理として浜田宏作委員(大阪府富田林市立第三中学校校長)は「心をゆさぶる感動をよび起こす修学旅行を、山本種一顧問(財団法人全国修学旅行研究協会理事長)は「教育は大変な時代、どんな人間像をめざすべきか、答えを求められている。一校単位ではできない部分がある。三地区一体となって着実な解決を望む」とあいさつし、浜田宏作氏が議長となって議事に入った。

## 委員長に佐々木達三氏

### 近畿中学校長会修学旅行委員会



佐々木達三新委員長

【関西支局】近畿中学校長会修学旅行委員会は、六月十五日大阪において本年度総会を開催した。

本年度の役員はつぎのとおり(各中学校長、敬称略)。  
会長 佐々木達三(京都府・長岡四副委員長 土居克己(兵庫県・大社、大倉基有(大阪市・摂陽、井本喜男(京都市・双ヶ丘))  
委員 三浦茂男(大阪府・長野、筒井雄(神戸市・飛松、勝見寛(滋賀・守山北、小谷男(滋賀・鳥居本、西田恒治(奈良・桜井西、吉崎清徳(奈良・高田西、畠中清治(和歌山・紀之

川、信定(三和歌山・鶴橋)本年度事業計画として、列車に関する諸問題についてはJ・R交渉に重点をおくことに、独自削減に向けてPRと対策を検討することになった。

なお、この席で、なら・シルクロード博、アジア太平洋博についての概要説明、J・R西日本、関西汽船のあいさつがあった。

## 第二回近修委員会開く

### JR西日本への要望事項等

【関西支局】第二回近修委員会が七月七日開かれた。六十二年度計画輸送が終了した時点で、つぎの報告があった。

- (1)近畿校長会専門委員会の報告(委員長)○近修委員の行事は、七、九、十一、二、三月の予定。望ましい修旅、交通機関利用拡大、新路線(四国、関内用、父兄負担軽減、J・R割引改善)向上等。
- (2)JR西日本側から、生徒は一般的におとなしく、全然問題行動はなかった。
- (3)大阪市の委員から、信州白馬の民宿、エージェンツ間

修学旅行は、学習を社会に移したもので、生活指導及び集団訓練の好機会であり、教育計画の一環として行われ、学校教育上極めて重要な行事である。従って修学旅行を安全かつ有効に実施するための企画及び運営を科学的に調査研究して、常にその改善に努力し、教育効果の充実に努める事は必要であり教育界に課せられた責務である。

て諸活動を行うこととし、学校数二〇六五校、生徒数五九一、六四〇名の連合体による安全快適な輸送の確保等について、折衝を図る。J・R各社と緊密な連絡調整を行う。

また、文部省等に対し(準)保護、へき地の児童生徒への補助増額運動を推進する。

なお、第四回全国修学旅行研究大会は十一月二十日、名古屋市内において盛大に開催することを申し合わせた。

本年度役員はつぎのとおり(各中学校長、敬称略)。  
会長 石川敏夫(水戸・第二副会長 荻原克己(春日井・中部、浜田宏作(富田林・第三副会長 山本種一(滋賀)顧問 山本種一(滋賀)特別委員 山本勝彦(前名古屋・伊勢山、石田俊一郎(前豊橋・中部)

福井県支部長 上田 堅氏

【助全国修学旅行研究協会の福井県支部長に、六月一日付で上田堅氏が就任した。

新潟県支部長 青野正英氏

【助全国修学旅行研究協会の新潟県支部長に、六月一日付で青野正英氏が就任した。

全修協参事に 北条直樹氏

【全修協に北条直樹氏が就任した。

日中青少年旅行財団の理事長に 森喜朗氏

【日中青少年旅行財団(二階堂進会長)では、六月二十六日東京の赤坂プリンスホテルにおいて昭和六十二年第一回理事会を開催した。

中国、九州方面二専用臨時の

が、検討の段階に止まった。

和田敬久理事長を議長に、当面の事業計画、予算、寄附行為一部改正(事務所移転)、特別専門委員会設置等を決定、さきに逝去された福家俊一理事長の後任に森喜朗氏(衆議院議員・元文部大臣)を選出した。

なお、この会議には、理事長として助全修協から山本理事長が出席した。

同財団の事務所移転先は、〒105東京都港区虎ノ門一丁目二六 清水ビル五階

電話 03・508・8801

移転期日 六月二十九日

## 風紋

首都圏から連合体を組んで、関西方面へ修学旅行に行く公立中学校の生徒だけども、年間約五十万人に達する。その他の学校を加えたら、さらに大きな人数になる。この生徒たちは、時速二〇〇kmの高速の新幹線で、東京から京都へは「ひかり」で三時間、今と比べて通っているのか、ほとんど分らないうちに着いてしまふ。何回も利用している人は、まわりの風景、地形等が大体分かるだろうが、初めての生徒には皆目見当もつかない。事前学習や旅行の楽しさで、一心調べてきたとしても、ひっきりよ(「ひかり」は、汽笛一

声新橋の時代のようにはいかない。修学旅行委員会が国鉄と折衝して、専用電車には車窓風景、地誌的学習のテープを希望し、車窓さんが流してくれたこともありますが、学校側がなぜか利用しなかった。スピードに合わせた指導上の工夫があるのではなからうか。さて、世界に誇る高度技術の粋をもつ高速交通の形、新幹線、そのものをどう学ばせるかは、国土学習の上から

も、新しい観点から考えなければならぬことである。

政府は先頃、第四次全国総合開発計画(四全総)を開議決定した。これは西暦二〇〇〇年を目標として国土開発の基本計画で「多極分散型国土」の形成をめざしている。その重要ポイント

は、全国一日交通網の実現である。新幹線はその基幹となるものである。二十

一世紀をなす青少年たちが体験する時速二〇〇kmのスピード感覚の、未来への

広がり重視したい。

信頼される旅づくり

## 先生たちとの修学旅行「いつまでもわすれません！」

生徒の心にあざやかにつづられる、ツーリストの修学旅行。

先生と、そして友と行った修学旅行。かけがえのない思い出、よき思い出としてひとりひとりの心に残る、そんな旅にしてあげたいですね。

ワールドワイドなネットワークを通じて、ツーリストがお世話する修学旅行は、各方面より多大なご好評を得ています。それぞれの教育方針に添った国内・海外の修学旅行なら、なんと近畿日本ツーリストにご相談ください。

近畿日本ツーリスト

本社 〒101 東京都千代田区神田松永町19-2 ☎(03)255-7111 支店 国内242ヵ所(登録) 海外14ヵ所

◎運輸大臣登録一般旅行業第20号



生徒指導と特別活動 修学旅行

43

はじめに
五月と六月の二回にわたる、最近の中教審、臨教審、更に教課審の報告や答申などから、学校教育全般における国際理解教育の今後の重要性、その在り方や方向について資料を紹介してきた。

修学旅行改善のための理論と実践例

国際社会に生きる 資質を養う修学旅行(3)

行動であるために、情緒的に活動するにすぎない。作業や行動を共にすることにより、直に自己を表現することになる。ふだんの学校生活ではみられない性格や行動面の特徴が示される。特に泊を伴う旅行の行事においてこそこの傾向は顕著である。起居を含めて共に生活する時間が多くなるほど、自分と異なる性格や行動をもつ人間が、特異的である。自分と異なる考えをもち、異なる主張や行動をする友人や仲間の存在を受け入れ、理解することがむずかしく、交友関係や日常の行動を共にすることができないのである。それが到底、国際理解の基本をおぼつかない。

文部省教科調査官 高橋哲夫

修学旅行基準概要 調査まとめまる 62年度

公立高は飛行機利用前向きに

財全修協がかねて行ってきた全国都道府県並びに政令指定都市の修学旅行実施基準概要調査は、本年度分の集計がまとまり、七月一日付で発刊、関係方面にひろく提供配布された。これは前記の各教育委員会が所管内の公立小・中・高等学校が行う修学旅行の実施基準の概要を示したものであるが、まとめの「修学旅行の最近の傾向と所見」を中心に昨年度と比較して、それによると、大勢に変化

- (1) 日数
(2) 費用
(3) 実施学年
(4) 実施許可基準
(5) 管理職の引率義務
(6) 飛行機利用

暑中お見舞い申し上げます
昭和六十二年 盛夏
財団法人 全国修学旅行研究協会
理事長 山本種一
専務理事 白滝末紀
常務理事 永井照雄
理事 村山助雄
理事 高田治郎
理事 成瀬幡治
理事 魚谷時太郎
理事 岡本清
理事 鈴木力
理事 田尻一雄
理事 西山文男
事務局 前田寛
大阪事務局 大友恭
外職員 同

さわやかな奥日光の高原で素晴らしい修学旅行の一夜をお過ごし下さい。
そのほか 冬期はスキー教室 夏期は林間学校
奥日光高原ホテル
〒321-16 日光市湯元2549-6 (TEL) 0288-62-2121代表

KANSAI KISEN
大阪・神戸 直行便 別府 さんふらわあ 12,000トン
大阪南港 19.00発 神戸中突堤 6.50着
別府 8.00着
関西汽船
営業本部営業課 大阪市北区梅田1-1 ☎(06)344-7031
東京支社 東京都中央区八重洲1-4-14 ☎(03)274-4273

修学旅行の楽しいお食事
箱根彫刻の森美術館内 レストラン コンポート
◇500名様迄、ご利用いただけます。
◇当レストランは、彫刻の森美術館内の施設です。
〒250-04 神奈川県足柄下郡箱根町二の平1121 ☎0460(2)1141(代表)

育てる心は、みんな同じ。
●営業受付時間
9:00~17:00 (3月16日~11月15日)
9:30~16:00 (11月16日~3月15日)
●修学旅行料金 高校生 1,000円
中学生 700円、小学生 600円
ガイドラジオ
バス1台につき 1,000円
別府あじも草原 アフリカンサファリ
〒872-07 大分県宇佐郡安心院町大字南畑 ☎(09784) 8-2-331代

楽しい修学旅行を、より安心出来るものに
「国内旅行傷害保険」
修学旅行用をおすすめします。
東京海上火災保険株式会社
本店 東京都千代田区丸の内1-2-1 ☎03-212-6211(代表)