

広隆寺で清滝貫主に要望書を渡す

修学旅行団にのみ開門

京都の拝観停止6寺院

全修協・関修委の要望に応え

教育の立場を尊重

京都市の古都保存協力税に反対し、七月一日以降三たび開門を宣言した京都仏教加盟の各寺院に対して、財団法人全国修学旅行研究協会(山本種一理事長)と、関東地区公立中学校修学旅行委員会(飯野昭会長)では、拝観停止後も京都への修学旅行は継続して実施されるので、特別措置を講ずるよう陳情を行った。

▽七月から三たび開門△
志納金方式で今春開門した京都の十寺院(清水寺、金閣寺、銀閣寺、広隆寺、青蓮院、随心院、泉涌寺、東福寺、二尊院、蓮華寺)では、六月末までに問題が解決しない場合は、七月から三たび拝観停止を宣言していたので、六月十七、十七の両日、財全修協から前田事務局長、糸賀修学旅行部長、中島総務部長、関修委から飯野昭会長(宇都宮市立泉が丘中学校長)、大関事務局長(同富宮中学校長)が京都を訪れ、要望書を携えて仏教各寺院に、特別措置を求めた。

▽各寺院の当日の態度△
各寺院の当日の態度は、つぎのとおりであった。

●七月一日以降は、修学旅行生といえども拝観停止△銀閣寺、二尊院、蓮華寺について、同じく拝観停止、ただし仏教会の指示に従う△金閣寺、広隆寺、蓮華寺
□拝観を停止するが、予約のあった修学旅行の団体に限り開門△青蓮院、二尊院
▽開門するかどうか検討中△清水寺、泉涌寺、随心院
○七月一日以降も開門継続△東福寺

その際、広隆寺の清滝貫主(京都市立泉が丘中学校長)は、「修学旅行は八月までのおおむね終了するものと考えていた。教育の立場を尊重、予約に限り拝観できる方向で、



発行所 財団法人 全国修学旅行研究協会
発行人 前田 寛
編集者 山本種一、飯野昭
印刷所 千代田区西神田
〒100 2932
電話 (03) 2426-2932
電報 3-36337

修学旅行は、学習を社会に移したもので、生活指図及び集団訓練の好機会であり、教育計画の一環として学校教育上極めて重要な行事である。従って修学旅行を安全かつ有効に実施するための企画及び運営を科学的に調査研究して、常にその改善に努力し、教育効果の充実に努める事は必要であり教育界に課せられた義務でもある。

めな寺院はなくなつて、七月も支障なく旅行を実施している。

先に行つた陳情は、仏教会ならびに各寺院に対して開門のきっかけを促すことになつて、関東地区は勿論、全国から七月に入浴する修学旅行団は、コース変更を避けることができた。

▽金閣寺は座禅と法話で△さらに、金閣寺では、座禅と法話に参加したい人に対しては、予約制で七月十日から、一日百五十名を限度に、午前十一時～午後二時、入門を許可することとなり、グループ見学も可能となつた。なお、舍利殿(金閣)は現在修復工事中である。

申込先「〒600京都市北区金閣寺町一、金閣寺事務所」
075-461-0013

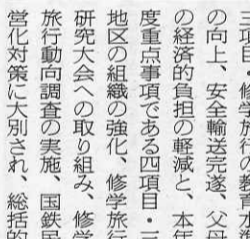
会長に石田俊一郎氏

三地区修旅連総会



石田俊一郎新会長

関東・東海・近畿三地区公立中学校修学旅行連合委員会(佐々木達三会長、長岡京市立第四中学校長)は、昭和六十一年度総会を、七月四、五の両日京都市のホテルサンフラーで開催し、石田会長以下、



拝観停止の立看板(蓮華寺)

下の六十一年度役員を選出、今年度の活動方針、活動計画を提案し、総会を閉じ、視察へと続いた日程を無事終了した。

会は十四時、地元村山校長(八幡市立山山三)の開会の辞で始まり、佐々木会長、山本種一顧問(財全修協理事長)の挨拶、来賓として、近畿日本ツーリスト株式会専務取締役池上幸明氏の祝辞があり、参事会長の自己紹介を行った後、議事に入った。

全修協名古屋分室長、佐々木会長から、各地区的昨年度会務報告があり、糸賀事務局長は、三地区の昨年度会務報告を行った。

本年度活動方針は基本的な三項目・修学旅行の教育水準の向上、安全輸送完遂、父母の経済的負担の軽減と、本年度重点事項である四項目・三地区の組織の強化、修学旅行研究大会への取り組み、修学旅行行動調査の実施、国鉄民営化対策に大別され、総括的

動向調査については、活発な意見が交換され、これを参考に更に精選することを含めて、満場一致で活動計画は承認された。

翌五日は、大徳寺塔頭の真珠庵、聚光院を拝観後、京都駅で散会した。

本年度役員はつぎのとおり(各中学校長、敬称略)
会長 石田俊一郎(豊橋・中部)
副会長 飯野昭(宇都宮・泉が丘)、土居克己(西宮・深津)
運営委員 関東・大山茂(坂戸・北坂戸)、東海・牧野潔(岐阜・明郷)、近畿・浜田宏作(富田第三)、全修協・稲葉幸雄
顧問 山本種一(全修協)
参与 白滝末紀(同)
事務局長 糸賀英一(同)
特別委員 宮嶋明(前水戸第二)、本田勝彦(前名古屋・伊勢山)

要 望 書
財団法人 全国修学旅行研究協会
理事長 山本種一
関東地区公立中学校修学旅行委員会
会長 飯野昭
修学旅行生に対する拝観許可の特別措置についてお願い
かねてより、全国各地からの修学旅行生が、京都にて学ぶにあたりましては、種々ご高配を賜り、厚く感謝申し上げます。
さて、現在実施中の拝観措置が6月中で打ち切られまして、7月実施の全国の修学旅行生には、学習上重大な支障を生ずることになります。
関東地区公立中学校修学旅行委員会の61年度関西方面修学旅行計画輸送人員194,000名中、7月に実施する125校、2万8千余名については、期待していた寺院の拝観ができず、その心残りは極めて大きいものと思われまます。
関東地区の連合体計画輸送のため、本年度は7月に実施日を割り当てられた上記各校に対しては、修学旅行の学習上からも不公平の感をまぬかれません。
なにとぞ、以上の事情をご賢察ください、修学旅行生に対しては、拝観を許可する特別措置を講じてくださるよう、衷心よりお願いいたします次第であります。

福井県支部長に
小笠原繁義氏
財全修協の福井県支部長に、六月一日付で小笠原繁義氏が就任した。福井県支部長は福井師範卒。福井市立小学校教頭、福井大附属小学校校長を経て、現在福井市立至聖小学校校長、福井県中学校生活協同組合理事長、日本教育公務員弘済会福井県支部長、全国小学校放送教育研究会理事、全国放送教育連盟理事。

風紋
北海道の摩周湖は夏など霧が深くよく見えない。ひどい時は視界ゼロもあり、北海岸の東寄り、夏はとくに海から霧がたつたよ、摩周湖付近も見えにくい。修学旅行生など霧がかかっているのを残念がり、絵葉書の文面には待望の摩周湖が見えて感激したと書く(岡田喜秋)▼写真も撮る人も晴れた日の絵葉書的な風景に見えまると、雨の風景も撮りたくなる。個人としての風景を見ようとする。風景とは結局自分にとっての風景である▼ある人は遠景しか見ようとしな。ある人は眼前のものだけを凝視する。芭蕉はその両方を見た。山路来て何やらゆかしすみれ草、荒海や佐渡によこたふ天の川(天の川は現実には見えない)、イマジョーシヨンの世界を表現したものであろう▼旅は雨、風、光など関係する。写真家で朝、夕しか撮らな時間雨の。東北のさんざん時雨のやんだ中尊寺、五月雨の降りのかしてや光堂(芭蕉)の情景は秋の先入観をぬくってくれた(岡田喜秋)▼奥の細道▼実際の旅の中の見聞いたるところで変形、無視(同行曾良の日記に明らか、感情の真実を伝えよ)として、架空の事実を書き加えられている。創作の側面を強くもった作品である▼源義経が藤原泰衡の軍に囲まれ果てた平泉の高館の屍に立った時の句、夏草や兵どものが夢の跡、万象流転の真理を伝えていくが、文学・詩歌の伝統というものの不思議さ(大岡信)の言葉にひかれる。

信頼される旅づくり

先生たちとの修学旅行「いつまでもわすれません！」

生徒の心にあざやかにつづられる、ツーリストの修学旅行。
先生と、そして友と行った修学旅行。
かけがえのないふれあいが、よき思い出として
ひとりひとりの心に残る、そんな旅にしたいですね。
ワールドワイドなネットワークを通じて、ツーリストがお世話する
修学旅行は、各方面より多大なご好評を得ています。
それぞれの教育方針に添った国内・海外の修学旅行なら、
なんなりと近畿日本ツーリストにご相談ください。

近畿日本ツーリスト 本社 千101 東京都千代田区神田松永町19-2 ☎(03)255-7111代 営業所 国内242ヵ所(登録) 海外13ヵ所
C 運輸大臣登録一般旅行業第20号

生徒指導と特別活動・修学旅行

33

今回は、前回に続いて、実践的な活動内容の計画化を... 特別活動(学級活動・生徒会活動)・学級指導と学校行事との相互の関連づけ

旅行的行事、修学旅行の充実・改善をめざした実践例

2

愛・奉仕・ねばり強さなどの大切さを体得させる。また、広大な大自然に... 学年評議会

文部省教科調査官 高橋哲夫

12、教員旅費の負担... 公費負担が原則であるが、PTAその他に頼っている学校が8%弱ある。

小・中・高の総合記録

修学旅行の実態調査

三重県修学旅行研究会

小学校(公立)の修学旅行の実態調査(1)(2) 九五校、22.5%、奈良二〇校、その他神戸一〇校、名古屋六校等となっている。

暑中お見舞い申し上げます

昭和六十一年 盛夏

財団法人 全国修学旅行研究協会

- 理事長 山本 種一
専務理事 白滝 末紀
常務理事 永井 照
理事 村山 助雄
同 高田 治郎
同 成瀬 治郎
同 魚谷 時太郎
同 岡本 清
同 田尻 文雄
同 西山 文雄
事務局長 前田 寛
(副本部長) 外職員 一同

東海三県修旅委総会開く

委員長に石田氏

【中部支局】東海三県中学校修学旅行委員会(本田勝彦委員長)は、六月十三日名古屋市内において本年度総会を開催した。

眼下に芦の湖、ひろがる湖尻高原。静寂のなかに憩いのひととき。



箱根高原ホテル
電話0460-4-8595(代表)

さわやかな奥日光の高原で素晴らしい修学旅行の一夜をお過ごし下さい。



そのほか 冬期はスキー教室 夏期は林間学校
奥日光高原ホテル
TEL 0288-62-2121代表

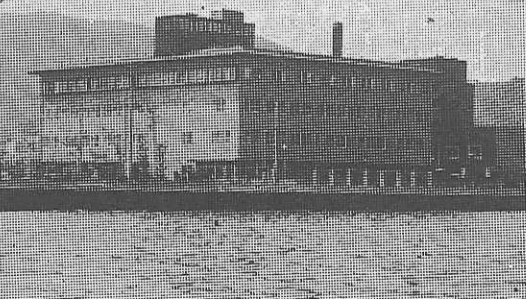
昭和三十九年5月15日オープン
新館増築「北嶺」(130名収容)

座禅体験で「心、リフレッシュ!!」

Table with 4 columns: Room type, Number of rooms, Number of tatami mats, Number of people. Includes rows for Honkan, Hishiko, Kitarike, and Total.



国際観光旅館 延暦寺会館
TEL 0775-78-0047・0554



いらっしやいませ
びわ湖国定公園 近江路の旅へ

収容 600名様
浴場 150名様
設備 全館冷暖房 諸設備完備
防災 諸設備完備
駐車場 バス20台

政府登録 国際観光旅館 びわ湖リゾートホテル
大津市におの浜3丁目2-25 電話 大津(0775)24-2321