

修学旅行の実態調査

―三重県修学旅行研究会―

三重県修学旅行研究会(会長伊藤啓氏)では、57年度修学旅行が終了した段階で、昨年12月に全県下の小・中・高等学校の修学旅行の実態調査を実施したが、このたびその集計結果をまとめ、これを発表した。

その内容は、回収率、実施学年、実施時期、旅行期間、都市別引率教員一人当たりの児童生徒数、児童生徒一人当たりの旅費、児童生徒旅費の内訳(A交通費、B宿泊費、C他食費、D入観覧料、雑費)、利用交通機関、見学地及び宿泊地、小遣い、教員旅費の負担、など、修学旅行実施上の各般にわたった調査となっている。

集計の結果は、56年度との対比、また、地域性から分析してその所見を付してあり、三重県のみならず、全国的にも、各学校の修学旅行の教育計画を進める上の好参考となる秀れた資料である。

57年度・小・中・高校

この調査の結果を分析し、同会では「各学校とも旅行の内容について創意工夫をこらし、それぞれの地域性に立った計画がなされているが、今後、小中、高校の一貫した教育の中で、その在り方が検討されなければならぬ」と総括している。その調査内容のあらましは次の通りである。

一、回収率
小学校、調査対象校四四四校 回収率四二・三校、回答率九五・五%

二、実施学年
小学校、六年(四二二校、九六・五%)、五年(同、四九三校、一〇〇%)

三、実施時期
小学校、四月(一三九校、三三・二%)、三月(一三九校、三三・二%)、五月(一三九校、三三・二%)、六月(一三九校、三三・二%)、七月(一三九校、三三・二%)、八月(一三九校、三三・二%)、九月(一三九校、三三・二%)、十月(一三九校、三三・二%)、十一月(一三九校、三三・二%)、十二月(一三九校、三三・二%)

中学校、調査対象校六六校、回収率六二・三校、回答率九三・九%

高等学校、調査対象校六六校、回収率六二・三校、回答率九三・九%

実施がよいのではなからうか。九校(二校)以上で九二・七%、秋は九月(二校)十月(六校)十一月(五校)以上で七・三%と少く実施できないものだろうか」と指摘している。

高等学校、大部分の学校は十月実施、九月と十一月が半数である。一月と二月の学校が九校あり、概ねスキー研修である。一校だけ九州方面であるのは、旅行客の少ない時期を選んで計画されたものと思う。と分析している。また、養護学校の場合、五月実施が一校あったのは、生徒の身体的状況を考慮したものであろう。

以上が小・中、高の実施学年と、実施期間の調査結果であるが、とくに、高校でスキー研修を計画し取り入れるようになったことは、注目すべき点である。

設置して万全を期している。本年の傾向としては、新たに企画した徳川家康の史跡を訪ねる三河・駿河・遠江コースがブームに乗り、二〇〇名が参加した。また、沖縄の離島コースに秘境西表島を加え、五島(本島、宮古、石垣、竹富、西表)めぐりとしたコースにも人気が集まり、四月の新学期早々から、夏季研修旅行の募集が引き続いて全国一斉に行われる。

これからの修学旅行

文部省初等中等教育司
前 教科調査官
堀 久

前号まで、「3・修学旅行における問題点の解決的方法」を掲載

4 これからの修学旅行への提言

以上、修学旅行に関する問題点の解決の方法について一端を述べたが、事前の指導にせよ、事後の指導にせよ、このために必要な時間が確保されない限り、解決の方法として生かされないことになる。

しかし、ここに一つの朗報がある。これは、教育課程審議会の答申「小学校、中学校及び高等学校の教育課程の改善について」(昭和五十一年十二月十八日)の提唱である。

この答申では、「自ら考え正しく判断できる力をもつ児童生徒の育成」ということを重視しながら、「……」という前提の下に、次の三つのねらいを明確にし、教育課程の基準に関する種々の改善事項を挙げている。

(1) 人間性豊かな児童生徒を育てる

この創意工夫の一例として、

修学旅行の充実のための時間に充てるべきと考えられる。そこで、以下の二つのことを提言し、今後の修学旅行の充実のために期待した。

(1) ゆとりの時間(注)は、最も基礎的・基本的な内容を重視するときに児童生徒の個性や能力に応じた教育活動が行われるようにすること

(2) ゆとりの時間(注)は、最も多くとれる中学校の場合であっても、週当たりでは4単位時間である。これだけの時間であるから、なまじくしてしまえば、何となく、生徒に還元されることがなく消えてしまふおそれが多い。しかし、3週間分をまとめると、十二単位時間相当になり、これは通常の二百分の授業時数に相当する。

このようにまとめると、学校でやる気になれば、先に挙げた二泊二日のキャンプであっても、時間的には容易に実施できることになる。

つまり、年間あるいは学期とらうように長期の展望に立つて、このゆとりの時間の活用を図るようすれば、先に挙げた修学旅行に必要とされる時間は、各教科の授業時数の臨時のカットというような措置をとるまでもなく、かなり満足のいく分量が確保できることになる。

もちろん、学校経営の全体からの視野も大切であるが、総合的な、しかも最も教育的な価値の高い教育活動の一つとしての修学旅行の充実を図るよう努めることを考える必要があると思われる。

(注) ゆとりの時間とは、定着した名称ではないが、かなり一般化している。取りあえず、ここでは、この名称を用いたものである。

春季研修旅行
二十五日から実施

先週紹介した毎日新聞では、東京都立神代高等学校の弘前市周辺のリンゴ園での「体験学習」の例や松江市立第四中学校における「スバル夕合宿」旅行を紹介している。また、教育課程審議会の答申では、集団行動の訓練的な活動、勤務にかかわる体験的な学習や体力の向上の重視の線も打ち出している。これらことから、旧来の

3月の主な行事

- 1日 東大寺・三月堂水取り
- 2日 若狭お水取り(小浜市神宮寺)
- 3日 春日大社春日祭
- 4日 毒薬寺観音開眼法要
- 5日 奈良遷都記念祭(午後一時より時代行列)
- 6日 道後温泉まつり(21日まで)
- 7日 高知お城まつり(21日まで)
- 8日 法隆寺会式(24日まで)
- 9日 薬師寺花会式(4月5日まで)

この創意工夫の一例として、

春季研修旅行
二十五日から実施

3月の主な行事

眼下に芦の湖、ひろがる湖尻高原。静寂のなかに憩いのひととき―。

〈修学旅行の専用旅館〉
〒250-05 神奈川県箱根町湖尻高原
箱根高原ホテル
電話0460-4-8595(代表)

関東原野を一望しながら
大いなる旅立ち

○収容： 800名
○浴場： 200名
○防災 (適) マーク適用

那須ロイヤルセンター
那須ロイヤルホテル
東京営業所 ☎03(268)6180 大阪案内所 ☎06(231)9731

大都会のでっかい思い出。たつぷり楽しむ。

魔法のじゅうたん「フライングカーペット」

ふしぎな国の旅「メルヘン館」

プーメラン&スカイフラー

興奮と夢を彩るレジャーランド後樂園。その主役がトラディショナルなアミューズメントパークの後樂園ゆうえんちです。最新マシンの「フライングカーペット」をはじめ、エキサイティングな乗り物がいっぱい。さらに「メルヘン館」も加わり、都心でいちばんファンタスティック&アクティブ広場として注目されています。盛りだくさんのイベントも楽しめる後樂園は、大きな感動と興奮、忘れられない思い出を残して頂けることでしょう。

後樂園ゆうえんち ●開園 午前10時
(〒112) 東京都文京区後楽1-3 後樂園スタジアム
TEL: (03) 811-2111・大代表

交通のごあんない 国電: 総武線水道橋駅下車
地下鉄: 有楽町線後楽園駅下車
都営三田線水道橋駅下車

「朝の静かな国」の印象

全修協「韓国歴史の旅」

財団法人 大阪国際児童文学館 瀬川尚志

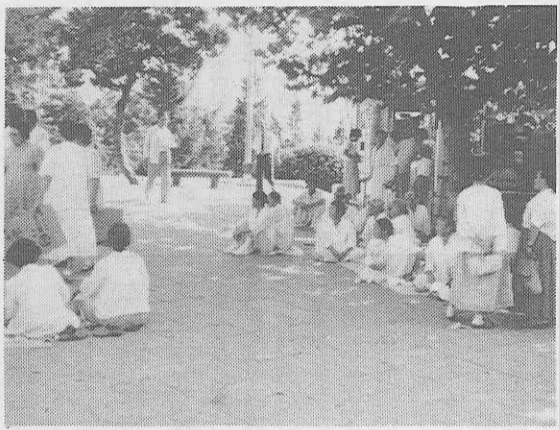
総務課長

◇カムサハムニダ

日本に一番近い国はこの国です。近いのに遠いものも...



今では幸いに、沢山の書物も出版されています。美術展などもひらかれるようになりました。



木かげにいらそう老人たち (釜山・龍頭山公園一筆者うつす)

「The Land of morning calm」(朝の静かな国)の朝の静かさが破られることのないように祈りたいと思います。

新しい 船の体験旅行



修学旅行は、単なる観光旅行的なセットされた旅行から、生徒の自主性を生かした体験学習へと生徒自身が肌で感じる旅行へと進歩している。

学習テーマも豊富

洋上教室、移動教室で学習

静かな東京湾内の航海の為、雨天等による欠航等中止の心配もなく、社会科見学・遠足・卒業記念・東京方面への修学旅行の日程の一部として利用できる。

二つ入点描

日韓合同古代史シンポ。日韓両国の古代史、考古学、民俗学、美術史の権威ある研究者が参加する第一回のシンポジウムが、二十六、七の両日、韓国ソウルで開かれる。

関東の地震。二月二十七日、南関東を中心にマグニチュード6.3(震度4)の強い地震があった。東京で震度4を記録したのは、昨年八月の伊豆大島近海地震以来だが、このところ東京での有感地震は今年に入ってから十回、地震の奥に潜る人口一千万の大都市東京。

重慶寺の大仏。高さ20m石造大仏は世界最大という大観音像が、「お里・沢市」でも有名な重慶寺に建立され、三月十一日から開眼法要が行われる。長い間のインドでの、常盤住職の教訓活動の熱意の心が、実ったもので原石はテカン高原の世界最古の石、約三億年も前のもの、重慶の台地の整備は、3年、10日の中深く2万枚の土台石と25万枚の写経が埋まっているという。このところの薄っぺらな政治の世の中の、宗教界の重厚な話。

お知らせ

船舶映画「特集」 交通博物館 4月5日、4月17日 マ上映フィルム ①南極観測船「白瀬丸」(20分)新しく建造された南極観測船「白瀬丸」の起工から完成までを紹介。②長

山陽路 岡山のお宿 10,000坪の庭園を擁し、おもちゃ、また、ファイアーストームを囲んでのフォークダンスなど、楽しいレクリエーションタイムをご用意して、皆様方をお待ち申し上げております。(500名可能) 昼食休憩・ガーデンパーティーもご予約を承ります。 政府登録国際観光旅館 吉田温泉 乃利武

育てる心は、みんな同じ。 アフリカンサファリ 別府あじむ草原 営業時間 9:00~17:00 (3月16日~11月15日) 9:30~16:00 (11月16日~3月15日) 修学旅行料金 高校生 1,000円 中学生 700円、小学生 600円

「今日」に触れ、学び、修める、モトピア体験。 興味こそ学びの原点。モータリゼーションへの興味を通して、若者のこころに語りかける有意義な修学旅行が多くのご支持をいただいています。 エンジン教室、工場見学、実際に運転できるのりもの... 鈴鹿サーキット 鈴鹿サーキット 510-02 三重県鈴鹿市稲生町7992 (0593)78-1111