

# 58年度 研修旅行の企画きまる

## 研修の充実と新規コース

全修協の58年度教職員研修旅行の企画は、理事長指導のもと、着々と進み、このほど基本要綱を決定した。さらに地区会議などで、細部にわたる検討修正を加え、最終決定をみた上で、参加者募集を開始する。

全修協本部では本年度の研修旅行終了後、参加者のアンケート等を参考として来年度の計画に着手、十月初めコース原案を作成した。

来年度の特徴はコース数を重点的に絞って効率化をはかるとともにコースを類型化し、その内容に特色を持たせコースの選択は、地区あるいは支部によってそれぞれ指向に応じた採択方法を検討している。

コースの類型化と研修従来の一般研修コース、特別研修コースをA・オリジナルコース、B・特別研修コース、C・ファミリーコース、D・保護型コース(主として退職者対象)に分類。類型化によってコースに特色をもたせる。オリジナル各コースの研修は歴史、文学、産業(科学技術)、地誌・地学の広範な分野にわたる研修地点、テーマ、講師の選定を行い全体を通して体系的な国土学習が受けられるよう研修内容を設定している。

また特別研修コースとして根づよい人気をもつ「尾瀬」コース、奥の細道コースを継続するとともに新規コースとして関東方面、三河・駿河方面へ中・短距離のコースを設定している。中でも関東方面のコースは、埼玉県田市の稲荷山古墳をはじめ北関東の巨大な古墳群を訪ね、鉄剣文字に秘められた古代の謎、東国文化の夜明けを探検する。

また各県の状況を探案し、全国的コースのほか単位の短距離コースを企画、研修旅行の拡大を図っている。

これらの本部案は、十一月下旬から開催される地区会議で十分に検討を加えたい正式決定されることになっている。

# 旅ごころを誘う

## 冬季 教職員研修旅行



復帰10年を経た 沖縄の現状を学習

冬の研修旅行は北海道、東北、関東、静岡、山口を対象に10月よりの募集を行っている。

とくに、沖縄は本土復帰10年を迎え、復帰10年を経た沖縄の現状を研修し理解を深める。

### 沖繩・宮古の旅

▲関東・東海・中国地区  
【期日】12月26日～12月29日  
【会費】一四、〇〇〇円  
羽田空港→羽田空港、一〇八、〇〇〇円(福岡空港→福岡空港)

▲東北地区  
【募集人員】四〇名

▲東北地区  
【期日】58年1月11日～1月14日  
【会費】一五七、〇〇〇円

### 九州一周の旅

▲東北地区  
【期日】58年1月11日～1月16日  
【会費】一五七、〇〇〇円  
千歳空港→千歳空港、一四六、〇〇〇円(青森駅→青森駅、一四〇、〇〇〇円(盛岡駅→盛岡駅))

▲東北地区  
【募集人員】四〇名

▲東北地区  
【期日】58年1月11日～1月14日  
【会費】一五七、〇〇〇円

▲東北地区  
【期日】58年1月11日～1月16日  
【会費】一五七、〇〇〇円

▲東北地区  
【募集人員】四〇名

▲東北地区  
【期日】58年1月11日～1月14日  
【会費】一五七、〇〇〇円

▲東北地区  
【期日】58年1月11日～1月16日  
【会費】一五七、〇〇〇円

▲東北地区  
【募集人員】四〇名

## 育てる心は、みんな同じ。



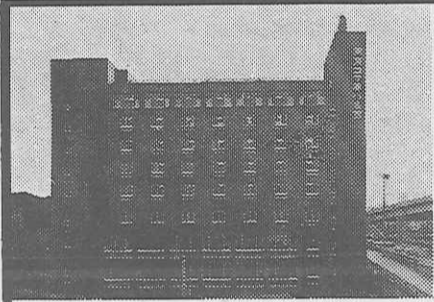
●営業時間  
9:00～17:00 (3月16日～11月15日)  
9:30～16:00 (11月16日～3月15日)

●修学旅行料金 高校生 1,000円  
中学生 700円、小学生 600円

別府あじむ草原

### アフリカンサファリ

〒872-07 大分県宇佐郡安心院町大字南畑  
☎(09784) 8-2 3 3 1(代)

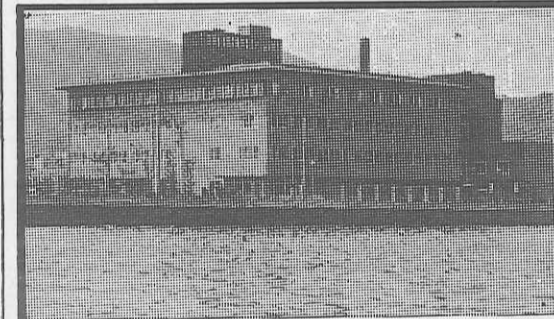


東京コマ旅行会館は  
第8回優秀防火建築表彰で  
建設大臣賞を受賞いたしました。  
東京でのお泊りは  
安全設備を誇る当会館へ。

東京タワー、国会議事堂を間近かに望む東京の中心にあり、8階建の近代ビルで、修学旅行の皆様により有意義な旅行をしていただくために、清潔で低廉に、しかも最新の設備をほどこした全館和室の観光旅館です。

ホテル〈全館和室〉  
東京都港区六本木1丁目7番地  
TEL (03)585-1046(代表)

### 東京コマ旅行会館



いらっしゃいませ  
びわ湖国定公園  
近江路の旅へ

収容 600名様  
浴場 150名様  
設備 全館冷暖房  
防災 諸設備完備  
駐車場 バス20台

政府登録  
国際観光旅館 **びわ湖リゾートホテル**  
大津市におの浜3丁目2-25 電話 大津(0775)24-2321

眼下に芦の湖、ひろがる湖尻高原。  
静寂のなかに憩いのひととき。



〈修学旅行の専用旅館〉

〒250-05 神奈川県箱根町湖尻高原

### 箱根高原ホテル

電話0460-4-8595(代表)



## 楽しい学習の広場

東京池袋

# サンシャインシティ

サンシャイン60展望台  
サンシャイン国際水族館

東洋一の超高層ビル「サンシャイン60」をシンボルとする、サンシャインシティは、あらゆる都市機能を組みこみ、計画的に配置したまったく新しい生活都市です。

- 最高分速600mの世界一速いエレベーターが35秒で60階展望台へご案内します。東京の街なみがよくわかり、関東一円が見渡せます。
- 「サンシャイン国際水族館」は世界で初めての高層水族館、400種20,000尾の魚たちが、皆様をお迎えします。
- 「古代オリエント博物館」は日本初の博物館で多くの遺物は古代をしのばせます。
- 最新設備のプラネタリウムは、未来へ、宇宙へ、すばらしい星の世界へお誘いします。
- バスターミナルは首都高速5号線に直結しています。
- 団体休憩所600席、お弁当もご用意できます。

空に伸びる  
生活都市誕生

# Sunshine City

お問合せ先 サンシャインシティ団体予約センター  
〒170 東京都豊島区東池袋3-1-1 私書箱1054号 ☎03-989-3455

