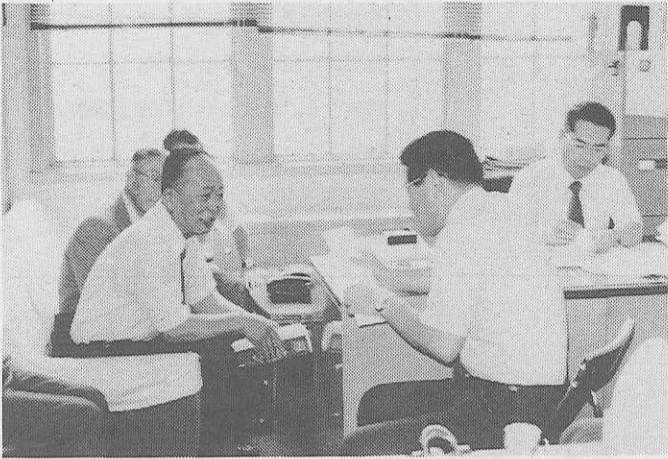


実態に即した 増額を検討 修学旅行の補助金・要望



三橋課長補佐(写真一右)に補助金増額を要請する修旅連合委の高橋運営委員(文部省で)



南裕之氏

全修協による昭和五十七年度全国公立小・中・高校の修学旅行基準額調査が、このほどまとまった。調査項目の日程、旅行費、実施学年、旅行方面、引卒教職員数、車船中泊について集計調査し、学校種別ごとに、その動向を把握しようとした。

中学校 三万八千九百円に 文相あて要望書提出

昭和五十八年度要保護、準要保護家庭並びにへき地の児童生徒の修学旅行費と校外学習費の国庫補助金増額について、財団法人全国修学旅行研究協会(山本種一理事長)と関東・東海・近畿三地区公立中学校修学旅行連合委員会(南裕之会長)は、八月五日、全修協から白電事務局長、前田事務局長、西沢修学旅行部次長、三地区修学旅行連合委員会から高橋運営委員(関修運委員長・埼玉県鳩ヶ谷市立鳩ヶ谷中学校校長)の四氏が、文部省初等中等教育局長三橋正夫氏を訪ね、要望書を提出し、特に配慮するよう訴えた。

修学旅行新聞

発行所 財団法人 全国修学旅行研究協会
発行人 早川泰雄
東京都千代田区西神田7-8-1
電話 (262) 2426・2932
電報 3-36337

修学旅行は学習を社会に移したもので、生活指導の集団訓練の好機会であり、教育計画の一環として行なうべき教育上極めて重要な行事である。従って修学旅行を安全かつ有効に実施するための企画及び運営を科学的に調査研究して、常にその改善に努力し、教育効果の充実に努める事は必要であり教育界に課せられた責務でもある。(財団法人・全国修学旅行研究協会の趣意書から)

今年度 修学旅行の実施基準 旅行費にひびく物価上昇 11県で基準額をアップ

全修協による昭和五十七年度全国公立小・中・高校の修学旅行基準額調査が、このほどまとまった。調査項目の日程、旅行費、実施学年、旅行方面、引卒教職員数、車船中泊について集計調査し、学校種別ごとに、その動向を把握しようとした。

高齡化社会に配慮 山形県教協が発足

このたび、山形県教職員福祉団体連絡協議会(教福協)が発足し、県内の教職員の福祉向上をはかることになった。

要 望 書

貴職におかれましては、かねてより児童生徒の修学旅行等について、深いご理解とお力添えを賜り、心から感謝の意を表するものであります。



小林正氏

神奈川県支部長 小林正氏
財団法人全国修学旅行研究協会(山本種一理事長)の神奈川県支部長露木喜一郎氏は六月十日付で退任、かわって小林正氏が就任した。

風紋

江戸時代庶民の旅が盛んになった頃、八景庵の「旅行用心集」がベストセラーになった。その自序に「長旅の艱難千辛万苦のつらからずこれに依つて旅は若者のよき修行なりといふまた謬にも可憐い子には旅をさすべしとかや、旅行せぬ人は人情にうとく人に對して氣多き陰にて人に笑指さるることも多かるべし」と旅は人生の偉大な教室であり成功するための用心すべきことを述べているが、現代の旅にも成程と思ふ節が多い▼また「道中にて見栄かきりする人たちは必ず難にあうと知るべし」男アレサコート一着あれば十分。「道中所持すべきものは懐中の外なるだけ事少なしすべし」物多ければ失念し煩わしい。「朝のおそきは一日のおくれとなるなり」早起早泊が肝要。「道中路金を所持するには胸財布に入れ貯るべし。日々人用は懐中へ小出をいたし遣うべし」現代は郵便物の通帳とハンコ持参するもよし▼続いて「道中の食のよしあしう人は土地にも処にも見わかぬとれし」郷土料理のうまいもの美味求真「宿とりて一に方角二に雪隠三に戸じまり四には火のものと」緊急時に備えること。「持物は常によく仕末すべし」木測の事態を考慮してカギと財布と時計は枕許に、「道中にて日記したため方のことありのままに書けること」旅の記録を向うのかかたで残すこと。適度の土産は旅への心使いを察するならば日本の旅の文化の美德でもある。▼日本は旅の文化の先進国である。こうした旅行用心集は先進文化の一つの反映である。先人の教訓を継承した現代の旅「用心集」がほしいものだ。(S)

神奈川県支部長に小林正氏

小林氏は横浜国立大学教育学部卒業、川崎市立小・中学校教諭から四十六年神奈川県教組書記次長、五十年書記長を経て五十七年六月執行委員長となった。対策はどのようになっているか。その弱点の究明の上たって、各参加団体間の連絡を密にして、教職員福祉の充実をはかることとした。

信頼される旅づくり

こんな笑顔、残してあげたい。

修学旅行

近畿日本ツーリストは、生徒のみならず、素朴らしい修学旅行を...の願いから、教育映画の制作に取り組んでいます。現在のライブラリーは、中学・高校生を対象とした「学習の旅シリーズ」全15篇。そして社会・文化・歴史・教育・観光・自然など、幅広い分野から制作された「ツーリスト映画シリーズ」全15篇(国内10・海外5)。いずれも修学旅行の事前指導、学習教材としてご利用いただけます。ツーリストはこのような文化活動を通じて、教育・一般社会のみならず、お役に立つよう、努力を続けています。

◎ツーリスト映画リスト ※修学旅行の事前指導や学習教材に、どうぞお気軽にご利用ください。

学習の旅シリーズ		ツーリスト映画シリーズ(国内)		ツーリスト映画シリーズ(海外)	
題名	上映時間	題名	上映時間	題名	上映時間
北海道・道	20分	北海道の庭園	29分	ヨーロッパの旅	30分
東北道・道	20分	東京都	26分	大いなるアメリカ	30分
北関東道・道	20分	大和の塔	34分	アメリカ西海岸の旅	30分
東海北陸道	15分	大和の道	38分	ハワイの休日	33分
近畿道	15分	大和の道	25分	東南アジア	30分
中国道	20分	大和の道	25分		
四国道	20分	南瀬戸内	28分		
九州道	20分	戸内湾	28分		
		沖繩(食の文化)	31分		
			41分		

近畿日本ツーリスト
運輸大臣登録一般旅行業第20号

修学旅行実施基準・中学校(1)

〔日数または時間、旅行費用〕

都道府県 政令都市	日数または時間	旅行費用
北海道 札幌市	3泊4日 3泊4日	18,000円以内 17,000円を標準
青森 岩手 秋田 山形 宮城 福島	3泊4日以内 3泊4日以内 3泊4日 2日以内 2泊3日以内 2泊3日以内 (実情により3泊4日も可)	規定なし 規定なし 特に制限なし 規定なし 38,500円以内 規定なし
群馬 栃木 茨城 埼玉 千葉 東京 神奈川 横浜市 川崎市	2泊3日 2泊3日 2泊3日 3日 2泊3日以内 72時間以内 3泊4日以内 3泊4日以内 (現状は2泊3日が多い) 2泊3日、3泊4日	規定なし 32,000円程度 規定なし 規定なし 規定なし 規定なし 適切な額 規定なし 38,750円、47,920円 基準経費に近いものとする
山梨 新潟 富山 石川 福井 長野 岐阜 静岡 愛知 名古屋市 三重	3泊4日 2泊3日以内 3泊4日以内 3泊4日以内 85時間以内 2泊3日 2泊3日 2泊3日 2泊3日 2泊3日 2泊3日 2泊3日以内	規定なし 規定なし 規定なし 関東、関西(標準コース) 標準コースによりおのずから規制される額 生徒の保健と家庭の経済的負担を考慮した額 規定なし 規定なし 40,000円程度 軽減につとめる 33,000円以内 規定なし
滋賀 京都府 京都市 大阪府 大阪市 兵庫 神戸市	3泊4日 2泊3日 2泊3日 各市町村教育委員会で指導 3泊4日(72時間以内) 2泊3日(新幹線60時間以内) 各市町村で 72時間以内、往復 新幹線は60時間以内	全員参加できる程度の額。総経費が交通 費の2倍を基準とする 35,000円程度 34,000円以内 同左 29,000円(信州方面) 33,000円 同左 33,000円以内

都道府県 政令都市	日数または時間	旅行費用
奈良 和歌山	3泊4日(許容) 2泊3日	規定なし 30,000円以内
鳥取 島根 岡山 広島 広島市 山口	2泊3日 3泊4日以内 2泊3日 回答未記入 2泊3日以内 72時間以内	保護者の過重負担にならないように 保護者の経済的負担を考慮する 規定なし。(校長会で自主的に協議) 同左 32,000円以内 23,000円程度
徳島 香川 愛媛 高知	4日(3泊4日) 3泊4日以内 2泊3日 4泊5日以内	規定なし 父母負担の軽減につとめる 規定なし
福岡 北九州市 福岡市 佐賀 長崎 熊本 大分 宮崎 鹿児島 沖縄	3泊4日 2泊3日 2泊3日以内 3泊4日(81時間) 2泊3日 3日 3泊4日以内 3泊4日 2泊3日以内 4泊5日以内	29,800円 基準額32,984円 25,000円以内 規定なし 規定なし。国庫補助額を参考(34,000円) 規定なし 保護者の負担過重にならない金額 所属教育委員会と協議 要保護、準要保護、国庫補助金額基準内 の程度

☆引率教職員、方面などは次号に掲載

備考

☆障害児学級の場合、日数(時間)、旅行費は併設されている学校の基準に準ずる。

☆日数には車船中泊を含む。

但し車船中泊を認めない県は次の通り(記入回答県のみ)

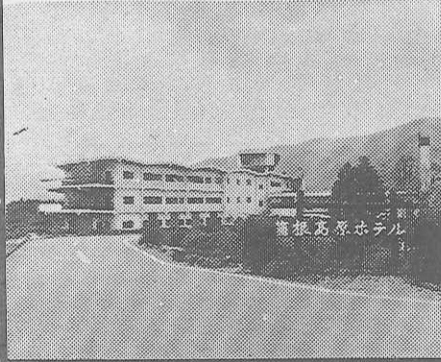
北海道、札幌市、岩手、宮城、栃木、茨城、千葉、横浜市、川崎市、山梨、福井、愛知、京都市、和歌山、鳥取、北九州市
神戸市においては、やむを得ない場合のみ片道車船中泊を認める。

☆大阪府では、各市町村教委で規定している。

東大阪市の場合、日数(時間)は72時間以内、旅行費用は規定なし、となっているが、市町村によって若干の相違がある。

☆三重県では、57年度の旅行費は規定なし、となっているが、58年度は43,000円以内と定めている。

眼下に芦の湖、ひろがる湖尻高原。
静寂のなかに憩いのひととき。

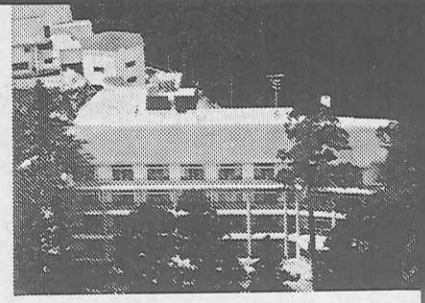


〈修学旅行の専用旅館〉
〒250-05 神奈川県箱根町湖尻高原
箱根高原ホテル
電話0460-4-8595(代表)

修学旅行のお宿に
全館を開放

- 延暦寺会館本館
- 別館比叡
- 延暦寺会館第1別館 <収容600名様>
- 延暦寺会館第2別館

- ☆素晴らしい琵琶湖の夜景
- ☆根本中堂で早朝の座禅
- ☆スッキリした気分次コースへ
- ☆頭のよくなる精進料理
- ☆夜間は講話や映画上映を無料でご奉仕



〈国際観光旅館〉
比叡山 **延暦寺会館**
TEL 0775-78-0047・0554
TELEX 5464-917

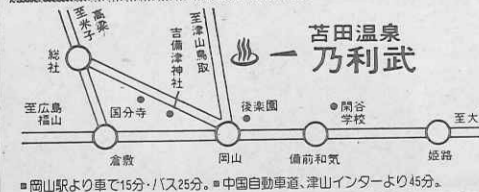
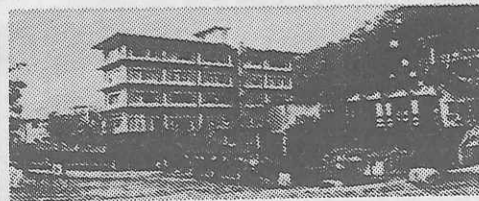
修学旅行の新しい宿泊地

木曾・長良・揖斐の三大河川が伊勢湾に注ぐ…
風光明媚、健全な環境の一大施設です。



三重県立水郷自然公園
グラン・スパ
長島温泉
三重県桑名郡長島町
電話 05944-2-1111

山陽路 岡山のお宿



10,000坪の庭園を擁し、おもてつき、また、ファイアーストームを囲んでのフォークダンスなど、楽しいリクリエーションタイムをご用意して、皆様方をお待ち申し上げております。(500名可能)
昼食休憩・ガーデンパーティーもご予約を承ります。

政府登録国際観光旅館
とまだ **乃利武**
吉田温泉
〒701-11 岡山市栢谷1453
☎086294-2321 TELEX. 5922-621