



III-B-0003

科学する心を育む

国際科学技術博覧会協
会輸送・観客部課長 下村 稔

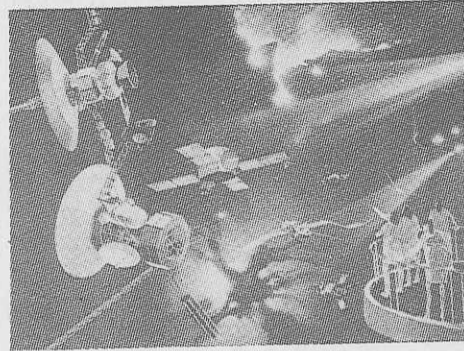
☆

ロックに分かれた会場内の足の便をスムーズにしている。

テーマ館

▽人間と科学技術の親密なかわりをダイナミックに表現「わが国土」わがくらしの二つのテーマを結びつけて展開し①多様な国土の太陽と水②人間④未来の生活⑤宇宙⑥各種の映像をはじめ、ロボットなどで人間・居住・環境にかかわる科学技術の姿を多面的に紹介。

◆国内出展の概要
政府出展(テーマ館、歴史館、モーターカー)を導入し、八フ



政府出展テーマ館—宇宙、人間生活に役立てるための宇宙開発技術を宇宙空間のイメージを織り込んで示す(写真—人工衛星等の実物展示とジオラマ)

歴史館

▽日本の科学技術のあゆみを日本の風土、歴史、文化に即して紹介し、日本の科学技術の発展の特色と日本人の創意工夫を①西欧の技術を取り入れ定着、自立させていった技術の自立②中世を中心に、古代の科学技術の起源から、発展と多様化を見た舞臺まで「鉄と稲」に焦点をあてる③現代科学の成果とその基礎となった日本の熟達した伝統的な技能、技芸—を取りあげ、親しみやすく、ドラマチックに紹介する。(つづく)

みのりある夏へ

全国教職員のための研修の「旅」募集開始

ことしの夏も、みのりある充実した「旅」を。教育界恒例の全国教職員研修旅行(企画主催・助全国修学旅行研究会)山本種一理事長の募集が全国一斉に始まった。

この研修旅行は、全国各地の旅行先で現地研修を行うことにもお互いの交流の場として親しまれている。また、職専免、補助金等の優遇策の講じられている県も多い。

実施企画の概要は次の通り。
(実施時期はいずれも七月下旬から八月の間)

○北海道方面四コース(但し五日間、特別研修コース・苫

- 募集地域により異なる
- 一周テラックス 六日間
- 一周ハイライト 五日間
- 一周ワイド 八日間
- 利尻・礼文とシヤップ岬 五日間
- 東北方面に五コース(一)内は募集地域
- 東北三大祭り(東北地区を除く各地区) 五日間
- 東北四大祭り(近畿地区) 五日間、特別研修コース・芭蕉
- 自然を歩くコース
- 尾瀬(全地区) 四日間
- 八方尾根、樽池高原と千国街道(東北、関東、近畿地区) 四日間、大台ヶ原と大杉谷(全地区) 三日間
- 中部方面
- 黒部峡谷と上高地(近畿地区) 四日間、黒部峡谷と能登(周(東北、関東地区) 四日間
- 関西方面
- 若狭と琵琶湖周遊(東北、関東地区) 四日間、京都大文字送り火と春日大社の万灯籠(近畿地区を除く各地区) 三日間、高野山と熊野古道(近畿を除く

- を訪ねて(東北地区を除く各地区) 五日間
- 関東方面
- 佐渡おけさ祭りと磐梯高原(近畿、中国、四国、九州地区) 四日間、佐渡と豪農の館(関東地区) 三日間
- 中国、四国、九州方面
- 山陰一周(東北、関東、東海地区) 五日間、琴予諸島と宮島(中国、四国、九州を除く各地区) 四日間、四国一周(東北、関東地区) 五日間、九州
- 一周(東北、関東、北陸、東海地区) 三日間、火の国・熊本(近畿地区) 四日間
- (各コースの日程詳細、会費は学校配布チラシに表示、詳細はお問合せを)

新刊紹介

「東京ゲタ電物語」
— 明石 孝著 —

著者は近畿日本ツーリスト社長。小学生時代に出逢った猛烈な鉄道マニアの友人によって、もともと鉄道好きであった著者は、中学生になつてますます鉄道への愛着を深め、「なんの疑いもなく大学を出て国鉄に飛びこんでしまひ、昭和十三年機関士見習を振り出し

に、常務理事東北支社長で退任するまでの三十年間を国鉄マンとして勤めることとなる。この本は、その間に著者が体験したエピソードによって構成されているが、踏切警手や焼津の魚屋さんの話など、随所に著者の人間味があふれ、また巻末の鉄道作家宮脇俊三氏の対談(鉄道よもやま話)は、鉄道へのうんぬんの深さをみせて興味深い。(講談社刊、B6判二百五十六頁・千三百円)

修学旅行のお宿に全館を開放

- 延暦寺会館本館
 - 別館比叡
 - 延暦寺会館第1別館 <収容600名様>
 - 延暦寺会館第2別館
- ☆素晴らしい琵琶湖の夜景
☆根本中堂で早朝の座禅
☆スッキリした気分でのコースへ
☆頭のよくなる精進料理
☆夜間は講話や映画上映を無料でご奉仕

〈国際観光旅館〉
比叡山 **延暦寺会館**
TEL 0775-78-0047・0554
TELEX 5464-917

首都東京を見て、何かを!

学校単位の貸切りでご利用下さい
30年の経験を生かす 50旅館 8000名収容

本郷の旅館へ
本郷旅館協同組合
〒113 東京都文京区本郷4-36-3 TEL 03-813-9381

いらっしやいませ
びわ湖国定公園
近江路の旅へ

収容 600名様
浴場 150名様
設備 全館冷暖房
防災 諸設備完備
駐車場 バス20台

政府登録
国際観光旅館 **びわ湖ツーリストホテル**
大津市におの浜3丁目2-25 電話 大津(0775)24-2321

東京コマ旅行会館は
第8回優秀防火建築表彰で
建設大臣賞を受賞いたしました。
東京でのお泊りは
安全設備を誇る当会館へ。

東京タワー、国会議事堂を間近かに望む東京の中心にあり、8階建の近代ビルで、修学旅行の皆様へ、より有意義な旅行をさせていただくために、清潔で低廉に、しかも最新の設備をほどこした全館和室の観光旅館です。

ホテル〈全館和室〉
東京都港区六本木1丁目7番地
TEL (03)585-1046(代表)

東京 **コマ旅行会館**

防災寝具で安全のサービスを!
安全は防災寝具から
ふとん類の着火原因で、全国約3700件の火災が発生しています。

防災製品 認定番号
防災製品認定委員会
財団法人 日本防災協会

※防災寝具類にはこのラベルがついています。
●防災製品のお問い合わせは
財団法人 日本防災協会
〒103 東京都中央区日本橋本町4-1 石川ビル(2F)
電話 03-246-1661

防災布団
●御指導先
京都市消防局
近畿日本ツーリスト(株)

リース
販売もいたします。

防災寝具製造認定工場
ムラタ寝具工業所
〒612 営業所 京都市伏見区京町5丁目77-7 ☎075(601)5371(代)
〒610-01 工場 京都府城陽市観音堂甲畑57 ☎07745(2)0191

修学旅行の実態調査

―三重県修学旅行研究会―

三重県修学旅行研究会 伊藤 警会長 では、前年度に引き続き、昭和58年度の小、中、高等学校の修学旅行の実態調査を総合的にを行い、その結果を集計分析の上発表した。

これは、58年度の修学旅行が終了した段階で、実施したもので、県の修学旅行の実態がよく把握されており、貴重な記録として、修学旅行教育上の好参考となるものである。その概要について紹介したい。

1、回収率
調査対象校 四四四校
回収率 四三三校 九七・九%

2、実施学年
6年が四一五校で九五・八%
5・6年同時実施・隔年実施が若干あるが、同研究会では「児童の発達段階や社会科の学習内容等から6年実施がよいのではないかと」一人人数の場合は他校との連帯で実施しているところもある」と意見を付している。

3、実施時期
四月、一九九校(四七・五%)
五月、一九九校(四七・五%)
二九校(六・九%)すなわち春期に八四・四%が実施時期は、九月、三校、十月、五校、十一月、五校で一五・六%になっていくが、前年度は秋期実施が四四%であったので、多少秋期が増えているが、この傾向は長期に見なければならぬであろう。

4、旅行期間
一泊二日が前年度七四・六%から七五・二%に増え、二泊三日が二五・四%から二四・八%と僅かながら動きを見せている。これは、旅費を節約する傾向を示すものかもしれない。

5、都市別引率教員一人当り児童数
都市別の引率教員一人当りの児童数は、その地域の取り組みがわかり、大変参考になる。最も少ないのは、熊野市の六人、多いのは鈴鹿市の二五・九人、桑名市の一五・六人、金沢の平均は二一・六となつていく。「引率教員一人当りの児童数は、小規模学校の多い都市が少ななっているが昨年とあまり変わっていない。地域や学校それぞれ事情があつて一概にはいえないが、児童の行きども小人数を考えると、少しでも人数が増えれば、少人数の接点が増える」と所見を述べている。

6、児童一人当りの旅費
一泊二日の平均額は三三二六円で、前年度の二六六四円に比べて、五六一六円の増、二泊三日の場合は三三〇五円で前年度の三二四二円に對し一六四四円の増、物価高による父母負担増の状況が具体的な数字で示されている。

7、児童旅費の内訳
（一）交通費は、一泊二日が平均五二七円で前年度五五五円、二泊三日が平均九三〇円で八五円のアップ
（二）宿泊費は、一泊二日が平均五〇〇円、前年度二九一円、二泊三日が平均九二〇円で四八八円の増額となつて、物価上昇の状況を示している。
（三）その他食事代、入場観覧料、雑費
一食の代金は、八〇〇円の学校が最も多く、八〇〇円から六〇〇円の間となつている。
入場観覧料も最高一九六七円から最低三六〇円までとなつて差が大きい。これも昨年にくらべてやや高くなつている。
雑費の中には、駐車料、有料道路料金、写真代等を含めて、六〇〇円までの開きがあるが、六〇〇円は二校だけ、昨年より少なくなつている。

8、利用交通機関
鉄道・バスの併用校が一〇校(二・六%)、全行程バス校が三三校(七・四%)と二対三の割合、前年度とほとんど同じである。

9、見学地
京都三十四校(九〇・八%)と最も多く、奈良三〇校(七二・一%)、大阪一九校(四五・二%)、神戸三校、滋賀一五校の順である。

10、小遣いについて
同じ地域では大体統一されているようであるが、地域間の差は大きい。一泊二日校では、三〇〇〇円が最も多く、一〇〇〇円から四〇〇〇円まで、二泊三日日実施校では五〇〇〇円が最も多く、大体四〇〇〇円から六〇〇〇円までの開きがあるが、六〇〇〇円は二校だけ、昨年より少なくなつている。

近江と文化財

湖北や湖東

琵琶湖の北の地方を湖北といひ、湖南とは気候・風土が大きく違ふ。特に冬季は雪に埋もれ、東海道新幹線が雪のためにおくられるのは、米原と岡が原の間である。湖北は北陸と通じている。

この湖北に「観音の里」と呼ばれるところがある。

国鉄北陸本線高月駅下車、徒歩一〇分のところに町の保存会が収蔵庫を作つて渡岸寺(つうがんじ)十一面観音を安置している。(国宝、平安朝作)

この仏像は、像高一・九五尺、頭上の頂上化仏と瑠璃(ろうり)のく、頭の飾り)を除く楡の一本

彫り像で、各地にみられる観音像のなかでは優品とされている。左足に重心を残しながら軽く右腰をひねり、膝を曲げていないが今にも一歩踏み出すかに感じられる。右手は、膝頭まで伸び「衆生救済」の姿を象徴している。

そのまわりはひきしまり、ややぼつちりとした腕は柔らかな脂肪層を想い起ささせ、手は指先の小さな爪の先にかすかなり気味のふくらみをもち、小指を少し後ろにそらせ、あきらかに女性を意識して彫られたものと思われ、官能的な美しさにうたれる。

頭上の二〇の仏面も精巧で、慈悲相、忿怒(ふんぬ)相、あざ相をしており、時に人に応じてさまさまな顔を使いわけ、人々を救つておられるように思われる。

この十一面観音を眺めていると時のたつのを忘れ、それでいて何か見残したような想いを抱



彦根城

かせる不思議さをもっている。この仏像は、信長の浅井氏政め、堂宇は焼かれ全焼したが、村人たちは、この仏を土中に埋めて兵火から守り、後に掘り出したと伝えられている。この地方の人々の観音への信仰の深さをうかがうことができ

また、歴史上有名な浅井氏の居城で信長によって攻められた日本三天山城の一つである小谷城跡、茶・庭園作造家として有名小堀遠州も湖北の出身であり、遠州の菩提をとりつらつたといふ「近江菰野(こもの)の枯山水の庭園に湖北の文化を感じ

湖北から南に向くと、湖東平野がひろげ、彦根城や多くの名刹がある。湖東の地は、大陸渡来の人々がはやくから住み、日本の文化に大きな影響を与えた人々の郷里である。

建造物、仏像、織布等それを見るのができる。紅葉の名所として名高い湖東三山の西明寺、金剛輪寺、百濟寺(ひやくさいじ)は、渡来の人々の寺である。(国宝・重文が多い)

ここを訪れて、是非見ておきたいのは、西明寺では本堂の軒先の盤股(かえるまた)と金銅羯磨(かつかま)法具、金剛輪寺では須弥壇(すだりだん)と庭園、百濟寺では半跏思惟像(はんかしゆいざう)と八角形の台座に注意してみるとおもしろい。

湖東には、幻の城「安土城」跡がある。地元の安土町や滋賀県では、安土城を説明しようと資料館にローマ法王庁までかけている。

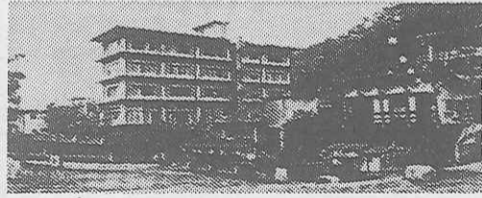
この城を築いた織田信長は、近江の文化財としては、比叡山、湖東三山、湖北の己高山七大寺等多くのものを灰にした人物であるが、反面、新しい都市

大友 恭

滋賀県大津市立晴風小学校校長

(おわり)

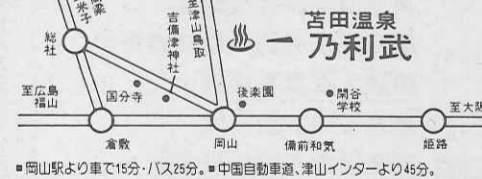
山陽路 岡山のお宿



10,000坪の庭園を擁し、おもちつき、また、ファイアーストームを囲んでのフォークダンスなど、楽しいリクレーションタイムをご用意して、皆様方をお待ち申し上げております。(500名可能)

昼食休憩・ガーデンパーティーもご予約を承ります。

政府登録国際観光旅館
とまた
吉田温泉 乃利武



〒701-11 岡山市栢谷1453
☎086294-2321 TELEX. 5922-621

育てる心は、みんな同じ。



●営業時間
9:00~17:00 (3月16日~11月15日)
9:30~16:00 (11月16日~3月15日)

●修学旅行料金 高校生 1,000円
中学生 700円、小学生 600円

別府あじむ草原
AFRICAN SAFARI
アフリカン サファリ
〒872-07 大分県宇佐郡安心院町大字南畑
☎(09784) 8-2 3 3 1(代)

楽しい学習の広場

東京池袋 サンシャインシティ

- サンシャイン60展望台
- サンシャイン国際水族館
- サンシャインプラネタリウム

東洋一の超高層ビル「サンシャイン60」をシンボルとする、サンシャインシティは、あらゆる都市機能を組みこみ、計画的に配置したまったく新しい生活都市です。

- 最高分速 600mの世界一速いエレベーターが35秒で60階展望台へご案内します。東京の街なみがよくわかり、関東一円が見渡せます。
- 「サンシャイン国際水族館」は世界で初めての高層水族館。400種20,000尾の魚たちが、皆様をお迎えします。
- 最新設備のプラネタリウムは、未来へ、宇宙へ、すばらしい星の世界へお誘いします。
- 「古代オリエント博物館」は日本初の本格的なオリエント地方の博物館で多くの遺物は古代をしのばせます。
- バスターミナルは首都高速5号線に直結しています。
- 団体休憩所 600席、お弁当もご用意できます。



Sunshine City

お問合せ先 サンシャインシティ団体予約センター
〒170 東京都豊島区東池袋3-1-1 私書箱1054号 ☎03-989-3455