

これからの修学旅行 ③

文部省初等中等教育局 教科調査官 堀久

前号まで、3. 修学旅行における問題点の解決の方法(2)大集団の中の個を生かすことを掲げた。

(3)経費の節約に工夫すること。物価全体が値上がりしている今日、修学旅行の経費の値上がりも避けられないのも事実である。

(4)経験の積み重ねを重視すること。大集団による行動の拙劣なところ、解放的な気分から問題を起こしやすいことなどは、生徒に経験不足の場合が多い。

(5)計画や準備を万全にすること。計画や準備が万全にできていないと、万が一の事態に陥りやすくなる。

(6)事後の指導の徹底を図ること。修学旅行は、学校における指の大きな行事であるから、まづ一年がかりで準備が行われてきた計画の妥当性を確認し、細部にわたる検討を行い、適正な計画にすること。

全修協発足当時の事情

創立五周年誌より 岡本 仁

全修協が設立総会を志摩半島の賢島で開催してから既に、四年四ヶ月の歳月が流れました。非常に目まぐるしく進歩変遷する今日、四年以上前といえは、既に大変古いことのように思われ、記憶も相当怪しくなっておりますが、想い出すままに、内外情勢について、拙筆を染めてみたいと思います。

昭和三十年九月十二日付で、田中義男文部次官が、修学旅行について、文中第三七二号で通達をだし、修学旅行の適正と安全について厳重な配慮を要請しております。

堀久

も慣れ、集団行動のまきりも守られるようになる。小集団による生徒相互の協力や責任の遂行にかかわることについても同様である。

要は、これらの小規模な行事における事前・事後指導の徹底によるつながり決め手になるものと思われる。

(5)計画や準備を万全にすること。計画や準備が万全にできていないと、万が一の事態に陥りやすくなる。

(6)事後の指導の徹底を図ること。修学旅行は、学校における指の大きな行事であるから、まづ一年がかりで準備が行われてきた計画の妥当性を確認し、細部にわたる検討を行い、適正な計画にすること。

(7)教師間の反省に基づき、次の機会に改善に役立てること。よく耳にする例で、修学旅行の研究指定を受けていた期間中は、いろいろな改善工夫があったが、……とか熱心な先生が在勤中はよかったが、……と言ったことがよくあることである。

た。(中略)全修協も思えば苦難の道を歩んでまいりました。賢島での設立総会に先だって、東京都三鷹で、五月七日に世話人会をひらき、その世話人会において、世話人代表として、大阪府教育委員の山本種一氏をえら

岡本 仁

が、相模湖での遊覧船の転覆遭難事故や、宇高連絡船紫雲丸の衝突沈没による修学旅行生徒の大量溺死事件等が、顕著なことに對する間接的対応であったのであります。全修協の発足当時の関係者は、当時の教育委員が中心で、教育委員として、その自覚と責任において、修学旅行対策を、文部省の協議会の一任することなく、自分達の手で解決をはかろうとしたのが、全修協結成の直接の動機であります。かくて輸送宿泊、衛生、安全等に関する修学旅行に伴う諸般の隘路を、生徒児童と教師の立場にたつて解決しようとして、同志相集まって、全修協を結成したのであります。

元全修協常務理事、兵庫支部長岡本仁氏は去る一月十日(一)に逝去されました。協会創成から発展期へと協会に尽くされた数々の貢献を、見と文才によるところ多かつたこととあります。

堀久

とも考えられることである。(6)事後の指導の徹底を図ること。修学旅行は、学校における指の大きな行事であるから、まづ一年がかりで準備が行われてきた計画の妥当性を確認し、細部にわたる検討を行い、適正な計画にすること。

(7)教師間の反省に基づき、次の機会に改善に役立てること。よく耳にする例で、修学旅行の研究指定を受けていた期間中は、いろいろな改善工夫があったが、……とか熱心な先生が在勤中はよかったが、……と言ったことがよくあることである。

(8)事後の指導の徹底を図ること。修学旅行は、学校における指の大きな行事であるから、まづ一年がかりで準備が行われてきた計画の妥当性を確認し、細部にわたる検討を行い、適正な計画にすること。

(9)事後の指導の徹底を図ること。修学旅行は、学校における指の大きな行事であるから、まづ一年がかりで準備が行われてきた計画の妥当性を確認し、細部にわたる検討を行い、適正な計画にすること。

(10)事後の指導の徹底を図ること。修学旅行は、学校における指の大きな行事であるから、まづ一年がかりで準備が行われてきた計画の妥当性を確認し、細部にわたる検討を行い、適正な計画にすること。

が野に下りました。三十二年十一月には財団法人として認可され、今日三年を迎えましたが、同志の身上にも多くの変化がみられます。しかし、修学旅行の合

岡本 仁

元全修協常務理事、兵庫支部長岡本仁氏は去る一月十日(一)に逝去されました。協会創成から発展期へと協会に尽くされた数々の貢献を、見と文才によるところ多かつたこととあります。

昭和三十年、山本理事(当)時大阪府教育委員が、二四十四年生れ七十歳でした。生に一度の修学旅行を絶対安

堀久

機会の改善に役立てること。よく耳にする例で、修学旅行の研究指定を受けていた期間中は、いろいろな改善工夫があったが、……とか熱心な先生が在勤中はよかったが、……と言ったことがよくあることである。

(11)事後の指導の徹底を図ること。修学旅行は、学校における指の大きな行事であるから、まづ一年がかりで準備が行われてきた計画の妥当性を確認し、細部にわたる検討を行い、適正な計画にすること。

(12)事後の指導の徹底を図ること。修学旅行は、学校における指の大きな行事であるから、まづ一年がかりで準備が行われてきた計画の妥当性を確認し、細部にわたる検討を行い、適正な計画にすること。

(13)事後の指導の徹底を図ること。修学旅行は、学校における指の大きな行事であるから、まづ一年がかりで準備が行われてきた計画の妥当性を確認し、細部にわたる検討を行い、適正な計画にすること。

(14)事後の指導の徹底を図ること。修学旅行は、学校における指の大きな行事であるから、まづ一年がかりで準備が行われてきた計画の妥当性を確認し、細部にわたる検討を行い、適正な計画にすること。

元全修協常務理事、兵庫支部長岡本仁氏は去る一月十日(一)に逝去されました。協会創成から発展期へと協会に尽くされた数々の貢献を、見と文才によるところ多かつたこととあります。

岡本 仁

昭和三十年、山本理事(当)時大阪府教育委員が、二四十四年生れ七十歳でした。生に一度の修学旅行を絶対安

元全修協常務理事、兵庫支部長岡本仁氏は去る一月十日(一)に逝去されました。協会創成から発展期へと協会に尽くされた数々の貢献を、見と文才によるところ多かつたこととあります。

女神湖ホテル 高原の四季・静かな憩い 女山湖のほとり、山の湖をめぐって旧中仙道で山を下りた。木曾もいすが、道の宿場の風情はわざとらしさが無くて、しかも世の中うつつりかわりを感じさせるところが好きだ。

山陽路 岡山のお宿 10,000坪の庭園を擁し、おもつき、また、ファイアーストームを囲んでのフォークダンスなど、楽しいクリエーションタイムをご用意して、皆様方をお待ち申し上げております。(500名可能) 昼食休憩・ガーデンパーティーもご予約を承ります。

楽しい学習の広場 東京池袋 サンシャインシティ サンシャイン60展望台 サンシャイン国際水族館 Sunshine City お問合せ先 サンシャインシティ団体予約センター 〒170 東京都豊島区東池袋3-1-1 私書箱1054号 ☎03-989-3455

特別研修 古代史のロマンを探る 鉄剣の稲荷山と上毛の古墳史跡

期日 3月25日～3月27日
会費 34,500円(東京駅発着) 68,500円(小郡駅発着)

定員 40名
現代に甦った金象嵌の稲荷山鉄剣(実物見学)、群馬の古墳史跡を、講師(金井塚良一氏・埼玉県立博物館副館長)とともに歩み、東国文化の夜明けをさぐる。

春の特選(3)(1)(2) 教職員研修旅行

花の名刹と山の辺の道を往く 大和路の春

期日 3月26日～3月28日
会費 67,000円(東京駅) 45,000円(京都駅) 67,200円(小郡駅)

定員 40名
般若寺のれんぎょう、白毫寺の椿など花の名刹を訪ね、万葉人の息づかいを伝える山の辺の道を講師(木村芳一氏・奈良芸術短大教授)とともに歩む。

特別研修 徳川家康の史跡を訪ねて 三河、駿河、遠江

期日 3月29日～3月31日
会費 59,000円(東京駅発着) 75,000円(小郡駅発着)

定員 40名
群雄割拠する戦国の時代、合戦の舞台となった東海地方。この地で生れた徳川一族の興りにゆかりの史跡探訪。

83年へ望む

意義を痛感する

明賀 猛

あけましておめでとうござい... 今年「猪」突進の年... 教育界における、これまで... 修学旅行の歩み、まがり角に... きた教育の中でどう正しく位置... づけるかをまじめに上げてみた...

共に前進したい

篠崎 規

明けましておめでとうござい... 今年も新しい年となりそ... うです。その中であって今ま... での業績を挙げることは容易... ではありません。

輝かしい記憶に

関 正昭

「修学旅行」それは自らの... 人生の道程の中でも最も輝し... 記憶の一つである。残念ながら... 私自身には修学旅行の経験はな... い。無いが故に、むしろ修学... 旅行にあこがれるのである。

環境づくりを

成瀬 幡治

修学旅行が無事終了、ホッと... した。疲れたが引率した先生の... 感じ、神経をすりへらすものに... 非行化問題がある。学歴社会で... は学校は点数をつけること、... 学費よこせばいい、出版、映... 画、風俗営業に金もうけなら... 誰でもやる親たち、子どもは鏡... にならざるを得ない。実像が歪... めば虚像も歪む。非行化は複合... 汚染でもある。非行化は教育の... 問題から社会の問題に転化して... いる。非行化の子供も二十年内... は親となる。そしてその子は... 考えるだけでソツとする。真摯... な環境づくりの国民運動を期待... したい。(全修協理事)

発展を祈る

伊藤 稔

一九八三年の修学旅行、研修... 旅行のますますの御発展をお祈... りします。... 私達の生活のなかで、その土... 地に足を運び、目で見て、肌で... 感ずることは何よりも説得力の... ある大事なことではないでしょ... うか。(全修協鹿児島支部長)

発想の転換を

村田 正実

明けましておめでとうござい... ます。今年こそ研修旅行の低落... 傾向に歯止めをかけ躍進への転... 機をつかまなければならぬ年... であります。その模索の一つと... して地区会議にはツリストの... 各営業所の責任者も出席して、... 具体的方策を検討するとともに... ツリスト社員と学校の訪問を強... 化する事が大切だと思いま... す。発想の転換と行動を切に望... みます。皆様の御健勝をお祈り... します。(全修協熊本支部長)

新しい時代に

加藤 敏郎

新年明けましておめでとうござい... ます。重苦しい不況の中で... 不断の前進を続けておられる本... 部の皆様から敬意を表しま... す。真日本の雪国にも新幹線が... 通り新しい時代に入りました。... 当支部も、この新しい幕明けに... おくれをとらないうちに、本... から一層の御指導を頂き業績... 展に努力したいと思えます。

前進の年に

糸井 一

頌春 一九八三年を前進の年... といたしましょう。困難に立ち... 向い遺憾なく団結の力を発揮し...

全修協の発展を

高橋 富士男

大宮乗り替、盛岡までの欠陥... 開通の東北新幹線ながら満員売... 切れ、観光地も押す押すの

旅行を楽しもう

手島 一美

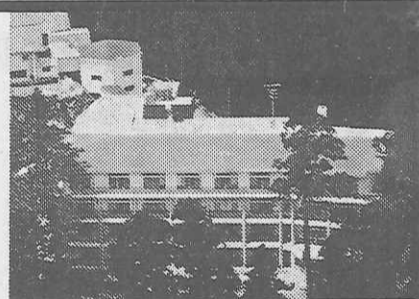
私は撮影旅行が好きで、眼を... みては個人であるいは仲間と出... かけます。撮影した写真はうす... い安ものアルバムに整理しま... す。気に入ったものは適当に引... 伸して大きめに装飾をつけてアル... バムが単調にならないようにし... ています。縦位置撮影を多くと... り入れたら白黒写真をミックス... したりします。アルバムの背表... 紙にはタイトル、年月日等を書... きいれます。ところで昨今は安... 価で性能の良いカメラがしまわ... っています。パカチョンカメラ... というのもあります。オートフォー... カスのついたものもあります。... DPも安いところがあります。... 今年からの旅行には是非カメ... ラを持って行って旅行を楽しん... でみてはいかがでしょうか。アル... バムに仲間と交換した写真や... 旅先の入場券、乗車券、スタン... プ等を整理すれば更によいおも... いになるでしょう。(群馬県... 学校生活協同組合専務理事)

修学旅行のお宿に 全館を開放

- 延暦寺会館本館
別館比叡
延暦寺会館第1別館
延暦寺会館第2別館

収容 600名様

- ☆素晴らしい琵琶湖の夜景
☆根本中堂で早朝の座禅
☆スッキリした気分でのコースへ
☆頭がよくなる精進料理
☆夜間は講話や映画上映を無料でご奉仕

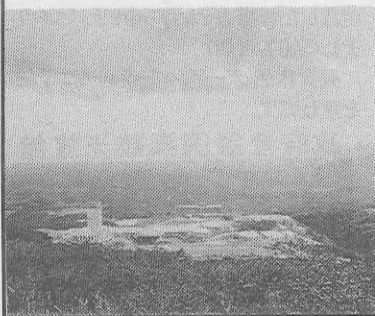


<国際観光旅館>

比叡山 延暦寺会館

TEL 0775-78-0047・0554
TELEX 5464-917

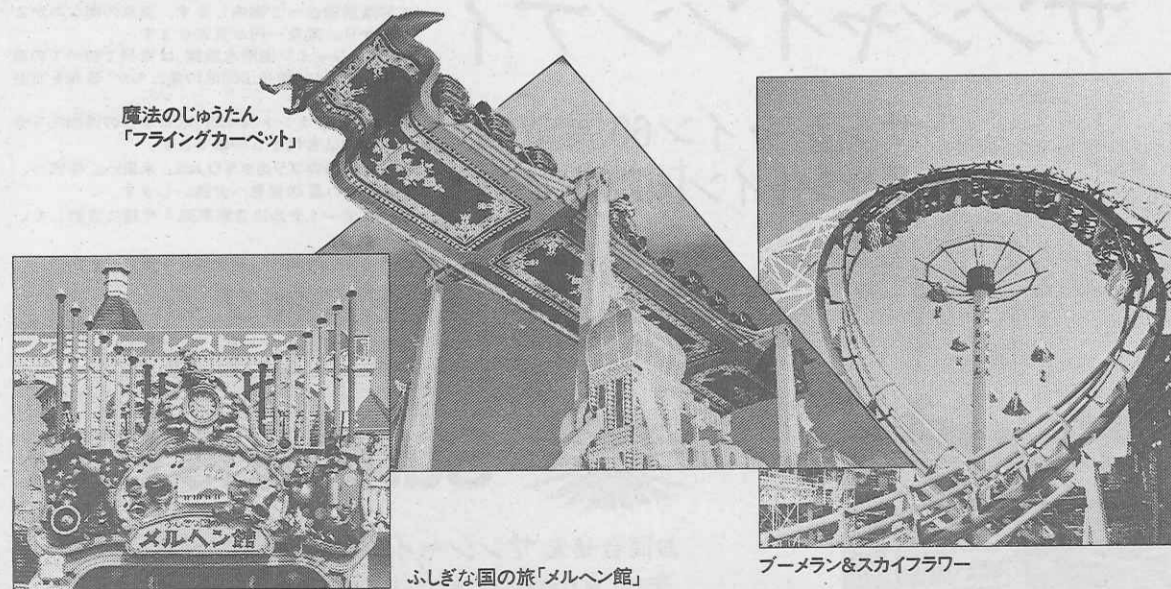
関東原野を一望しながら 大いなる旅立ち



- 収容: 800名
○浴場: 200名
○防災 (適)マーク適用

那須ロイヤルセンター
那須ロイヤルホテル
東京営業所 ☎03(268)6180 大阪案内所 ☎06(231)9731

大都会のでっかい思い出。たっぷり楽しむ。



興奮と夢を彩るレジャーランド後樂園。その主役がトラ... デイショナルなアミューズメントパークの後樂園ゆうえん... ちです。最新マシンの「フライングカーペット」をはじめ、エ... キサイティングな乗り物がいっぱい。さらに「メルヘン館」... も加わり、都心でいちばんファンタスティック&アクティブ... 広場として注目されています。盛りだくさんのイベントも楽し... める後樂園は、大きな感動と興奮、忘れられない思い出... を残してくれることでしょう。

後樂園ゆうえんち
(〒112) 東京都文京区後楽1-3 後樂園スタジアム
TEL: (03)811-2111・大代表

交通のごあんない 国電: 総武線水道橋駅下車
地下鉄: 営団丸の内線後樂園駅下車
都営三田線水道橋駅下車