

59年度関西、東北方面への修学旅行輸送基本計画をまとめた関修委第3回運営委員会

修学旅行の補助金

昭和58年度 概算要求きまる

来年度、国の予算案編成にあたり、各府庁五パーセント減の概算要求の求められる各機関の中で、文部省が修学旅行の重要性を考慮し、学校現場の実態も考慮しながら努力したことが察せられる。さき文部省へ増額を求めた。

学校現場の実態を配慮

文部省はこのたび昭和五十八年度文部省概算要求額をまとめ、これを発表した。それによると、要保護児童生徒に対する修学旅行補助金については、各府県経費五パーセント減のきびしい情勢にもかかわらず増額要求となった。さき増額の要請を行った財団法人修学旅行研究協会と関東・東海・近畿三地区公立中学校修学旅行連合会、増額実現の運動を進める。

三万五千二百円に

経常経費 5%削減の中を増額の要求

中学校

〔修学旅行費〕

中学校の要保護及び要保護児童

生徒一人について、現行の三万四千円に対し、概算要求は三万五千二百円となっている。同じく小学校では現行の一万六千円に対し、七千円アップして二万三千三百円を要求している。総額においては現行の二億五千五百六十万円を三億五千二百九十万円と見込んで

〔校外活動費〕

要保護児童生徒を対象で、宿泊を伴う場合と、伴わない場合の二つに分けられている。宿泊を伴うものは、中学校現行の二億五千五百六十万円を三億五千二百九十万円と見込んで

19万2千人を輸送

関西・東北へ専用電車で

関修委

関東地区公立中学校修学旅行委員会(山口善雄会長・埼玉県川口市立元郷中学校長)では、九月三日(金)東京で本年度第三回運営委員会を開催し、昭和五十九年度、関西および東北方面への新幹線専用電車利用による輸送計画の大綱を決定した。会議は、会長ならびに関東各県より多数の運営委員、および財団法人修学旅行研究協会、前田事務局長、西沢修学旅行部長が出席し、午後一時から五時まで行われ、熱心な協議をもつて、総数十九万人をこえる生徒の安全快適な修学旅行に取組むこと、国鉄の列車運行条件の中に、群馬、栃木、茨城、埼玉、千葉各県事情のもと、編成するのは、多くの困難が伴ったが、関修委伝統の互恵の精神で解決した。はじめに、沢田関修委事務局長(埼玉県飯能市立加治中学校)が、開会の辞を述べ、次いで、山口会長と関修委事務局長が、開会式を執り行った。山口会長は、全修協設立の趣意と使命をとりあげ、関修委が、安全、快適な輸送計画

修学旅行新聞

発行所 財団法人 全国修学旅行研究協会
発行人 早川泰雄
編集者 千代田区西神田
印刷所 千代田区西神田
電話 東京 2426-3633
東京 2426-3633

修学旅行は学習を社会に移したもので、生活指導及び集団訓練の好機会であり、教育計画の一環として行なう学校教育に重要な行事です。従って修学旅行を安全かつ有効に実施するための企画及び運営を科学的に調査研究して、常にその改善努力しつづつ教育効果の充実に努める事は必要であり、教員に課せられた責務でもある。(財団法人・全国修学旅行研究協会の趣意書から)



伊藤 稔氏

鹿兒島支部長に
伊藤 稔氏
財団法人全国修学旅行研究協会
伊藤氏は京城経済専門学校卒業、昭和二十六年から鹿兒島県教育委員会勤務、保健体育、社会教育各課長補佐、厚生課長などを歴任し、五十七年七月六日付で、鹿兒島県教職員互助組合

「校外学習」の視察研修を実施

東京私学

東京私立中学高等学校協会(会長・吉田盛次氏)では10月1日、3日、北茨城で校外学習の現地研修が行われる。首都圏近郊での校外学習を実施する各学校が多い現在、自然景観、史跡、文化財が比較的多く、倉持運営委員(千葉県松戸市立第一中学校長、五十八年度輸送計画の一部変更等は事務局より、それぞれ報告を行った。続いて高橋運営委員長が議長となり、協議に移った。五十九年度関西修学旅行については、関東五県各県の生徒数、学校数を出し合い、全体の調整を行った結果、Aコース九万七千七百九十五名、Bコース六万八千二百八十九名、Cコース二万三千七百九十一名、総計十七万九千七百七十五名、六九六校の輸送人員となった。コースごとの一列車輸送の人員、期間などは、五十八年度に準じ、今後生徒の五十八年度国庫補助金増額要求については、高橋運営委員長(埼玉県鳩ヶ谷市立鳩ヶ谷中学校長、東北現地研修会

「あおぞら号」で秋の修学旅行

秋の修学旅行

【東海支局】東海地区修学旅行研究会では、このほど愛知県内小学校の昭和五十七年度秋季の修学旅行で、近鉄の「あおぞら号」を利用する学校がまとまった。春と同じように近鉄名古屋営業所にたいして、団体輸送運賃の特別割引承認と臨時列車取扱についての申請を行った。この計画によれば、期間は九月二十二日より十一月九日の間に、半田・一宮・蒲郡各市の小学校をはじめ県内五十四校、児童総数八千三百五十五名に及んでいる。ちなみに、春季は約一万一千名以上の児童が、「あおぞら号」に乗って修学旅行を楽しんでおり、本年度は年間約二万名の児童が、安全で快適な旅行を行なうことになる。

風紋

専務理事に就任

爽やかな秋の季節がやってくる。歩くことから旅は始まる。旅は日常生活からの脱出、異次元への飛翔である。自らは芸術家、詩人となり日々新たな知的情熱の好奇心が湧き、それが文化空間への原動力となる。車より足で歩く方が情報量は豊かである。車窓から撮る風景写真によきもの皆無しと思いついた。交通機関による同窓は点から点で、線ではなく周囲との関係が無視される。例えは汽車で京都駅に降りる。歩けばすぐに東本願寺、前に仏具屋の家並、その東に釈迦堂、加茂川、東山を背景に清水寺、十三間堂、八坂神社、知恩院、南禅寺へと続く。その間宮の家並、街路風景は雑多な中をぐぐり抜けるの味がわかる。そこには歩いて自分の目で見え風景がある。昔の人は現代よりも多く旅したといえる。「伊勢へ七度熊野に三度、愛宕さまは月参り」の庶民の旅があった。江戸から伊勢へ片道十二日、十七日一ヶ月の旅である。旅も近頃は遠くへは昔も今も変わらない。芭蕉も初めから「奥の細道」へ旅立ったわけではない。大垣から京へ行っている。ヨーロッパにも「自然にせよ」を掲げたルソー(一七七〇)以後思索につらなる郊外散歩が広まった。京にも、芭蕉の小道が東山にある。駆を動かして歩くことは高度に知的な動きと結びつく。その歩行術は経験を積み重ねて会得するものだ。観光旅行も日増しにデラックス化の時、「自然美の享受は貧賤にして時にあわざる人が得意」の貞原益軒の言まに旅の本質を言い得ている。今後旅行の課題は歩行の旅をいかにとり入れるかが重要であろう。(S)

信頼される旅づくり

こんな笑顔、残してあげたい。

修学旅行

近畿日本ツーリストは、生徒のみならず素晴らしい修学旅行を…の願いから、教育映画の制作に取り組んでいます。現在のライブラリーは、中学・高校生を対象とした「学習の旅シリーズ」全15篇。そして社会・文化・歴史・教育・観光・自然など、幅広い分野から制作された「ツーリスト映画シリーズ」全15篇(国内10・海外5)。いずれも修学旅行の事前指導、学習教材としてご利用いただけます。ツーリストはこのような文化活動を通じて、教育・一般社会のみならずお役に立つよう、努力を続けています。

◎ツーリスト映画リスト ※修学旅行の事前指導や学習教材に、どうぞお気軽にご利用ください。

ツーリスト映画シリーズ(国内)			ツーリスト映画シリーズ(海外)		
学習の場	上映時間	受賞	学習の場	上映時間	受賞
北海道・道	20分	文部省選定	北海道・道	29分	文部省選定
東北	20分	文部省選定	文部省特選	30分	日本産業映画奨励賞(第14回)
関東	20分	文部省選定	大いなるアメリカ	30分	
北関東	15分	文部省選定	アメリカ西海岸の旅	30分	
東海	15分	文部省選定	ハワイの休日	33分	
近畿	20分	文部省選定	東南アジア	30分	
四国	20分	文部省選定			
九州	20分	文部省選定			
沖縄	21分	文部省選定			

近畿日本ツーリスト
運輸大臣登録一般旅行業第2号

修学旅行実施基準・中学校(2)

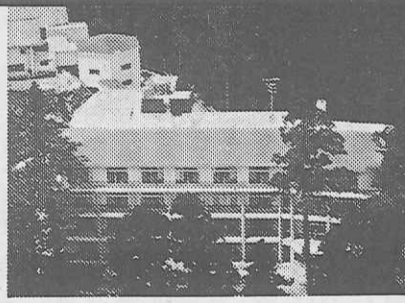
[引卒教職員、方面]

都道府県 政令都市	引卒教職員	方面	都道府県 政令都市	引卒教職員	方面
北海道	7~10名の場合、担任数+1名 11名以上の場合、担任数+2名	1,000km以内	京都府	—	関西、中国方面
札幌市	3名まで1名、10名まで2名、30名まで 3名、以下30名増すごとに1名増	1,000km以内(十和田方面)	京都市	30名につき1名	関東、信州、中国
青森	生徒数を30で除した数(端数は切り上げ)	関東方面(東京) 北海道方面(札幌)	大阪府	各市町村教育委員会で指導	
岩手	学級数×1.5+1名	県内、東北、日光、東京、道南	大阪市	学級数×1.5+2名	関東、北陸、近畿、中四国、北九州
宮城	25名に1名、50名未満でも2名以上	特に規定なし	兵庫	各市町村教育委員会で指導	
秋田	30名につき1名、他に責任者1名	道南、東京及びその近郊	神戸市	学級数×1.5+2名	関東、信州、北九州、中国
山形	およそ学級数×1.5名	関東、北海道	奈良	学級数×1.5	規定なし
福島	学級数×1.5+1名	東京、横浜、鎌倉、箱根、静岡、 日光	和歌山	1学級当り2名+2名	東京、箱根
茨城	規定なし	富士・箱根、関西	鳥取	1学級定員まで3名、20名増すごとに1 名増	中国、四国、近畿
栃木	20名~30名について1名	主として関西方面	島根	30名まで2名、30名増すごとに1名増	規定なし
群馬	1学級に対して1~2名	東北、伊豆、関西	岡山	1学級3~4名、2学級5~6名、3学級7名、4 学級9名、5学級以上は1学級増すごとに1名増	規定なし
埼玉	20~30名につき1名、他に責任者、養護 各1名	規定なし	広島	—	—
千葉	学級数×2+2名	東北、関東、近畿	広島市	24名で1名、15名増すごとに1名増	中・北九州、関西
東京	規定なし	規定なし	山口	30名まで2名、30名をこえるときは (生徒数-30)÷40+2名	中国、九州、関西
神奈川	学級数×1.5+2名	関西(主に京都・奈良)	徳島	1学級につき2名	四国、近畿、中国の一部、九州
横浜市	適切な人数を考慮する	関西方面	香川	学級数×1.5+引卒責任者+養護教諭	近畿地方以西
川崎市	20名につき1名	関西	愛媛	25名につき1名以上、総数3名以上	九州、関西
新潟	1学級3名を基準とし、1学級増すごと に1名を増	規定なし	高知	20名以下1~2名、21~40名・2名、41~75名・3名、 76~100名・4名、100名以上 生徒数÷4.5×1.5	九州方面が多い
富山	30名について1名	規定なし	福岡	学級数×1.5	関西、南九州方面
石川	30名について1名	関東、関西(標準コース)	北九州市	学級数×1.8	関西方面
福井	1学級に少くとも2名、30名増すごとに 2名増	中部、近畿、関東	福岡市	学級数×1.5	南九州、中国
山梨	引卒責任者、養護を除き、30名につき1 名をくくらない	関東、関西	佐賀	30名につき1名以上、30名以下は引卒者 2名をくくらない	規定なし
長野	学級数×2+2名	特に規定なし。 主に京都、奈良方面	長崎	20名につき1名	中・南九州、山口県
岐阜	25名につき1名と引卒責任者	規定なし	熊本	—	九州、山口県
静岡	学級担任、校長、養護教諭	奈良、京都方面	大分	30名につき1名、端数10名をこえるとき は1名増、校長は枠外	関西以西
愛知	30名につき1名、引卒責任者、保健関係 者1名	中部、近畿、関東の範囲	宮崎	15~30名につき1名	主に九州一周
名古屋市	30名につき1名+2名	東京、日光、富士五湖、鎌倉	鹿児島	—	九州内
三重	学級担任、校長(教頭)、養護教諭	特に規定なし	沖縄	30名につき1名と校長または引卒責任者、 校医または養護教諭	九州一周
滋賀	1学級につき1.5~2名	—			

修学旅行のお宿に 全館を開放

- 延暦寺会館本館
- 別館比叡
- 延暦寺会館第1別館 収容 600名様
- 延暦寺会館第2別館

- ☆ 素晴らしい琵琶湖の夜景
- ☆ 根本中堂で早朝の座禅
- ☆ スッキリした気分で次のコースへ
- ☆ 頭のよくなる精進料理
- ☆ 夜間は講話や映画上映を無料でご奉仕



〈国際観光旅館〉
比叡山 **延暦寺会館**
TEL 0775-78-0047・0554
TELEX 5464-917

新しい修学旅行の幕あけ! 洋上体験学習



貸切専用外航純客船 国内、海外へ
クルーザー

さんふらわあで航く修学旅行

● 阪神-別府直行大型フェリー(毎日1便) ● 阪神-別府航路(毎日2便)
★ 貸切船(はく丸(3,000ト))もご利用ください。

お問合せは **関西汽船**
● 営業部営業課：大阪市北区梅田1-1 ☎(06)344-7031
● 東京支社：東京都中央区八重洲1-4-14 ☎(03)274-4273
及び各支店、営業所、旅行代理店へ

山陽路 岡山のお宿



10,000坪の庭園を擁し、おもちゃつき、また、ファイアーストームを囲んでのフォークダンスなど、楽しいリクリエーションタイムをご用意して、皆様方をお待ち申し上げております。(500名可能)
昼食休憩・ガーデンパーティーもご予約を承ります。

政府登録国際観光旅館
とまだ **乃利武**
千701-11 岡山市栢谷1453
☎086294-2321 TELEX. 5922-621

高原の四季・静かな憩い

「女神湖ホテル」から霧ヶ峰をぬけて旧中仙道で山を下りた。木曾もいいが、山を下って追分までの中仙道の宿場の風情はわざとらしさが無く、しかも世の中のうつりかわりを感じさせるところが好きだ。
永六輔
〈終りのない旅〉より

☆ 女神湖ホテルから霧ヶ峰をぬけて旧中仙道で山を下りた。木曾もいいが、山を下って追分までの中仙道の宿場の風情はわざとらしさが無く、しかも世の中のうつりかわりを感じさせるところが好きだ。

女神湖ホテル 〒384-23 長野県北佐久郡立科町芦田
電話 02675-5-6006
案内所 東京：千代田区内幸町2-2-2 富国生命ビル 電話03-591-8844
大阪：北区小松原町2-4 フコク生命 電話06-312-8988