

屋根の形式

〇格子戸の奥の押入裏にチンとわく鉄瓶にやる老婆の手

〇長堀の囲いの内の奥座敷背巾

瀬戸内探究の旅

淡路・伊予と山陽路

野坂 健 三

広島県の竹原は、安芸の小京都。文化の町、観光の町をわらわっているが、宣伝が行き届かないので京都、倉敷の賑やかさがなく、しっとりとした落ち着いた感じが、好感がもたれた。長い板塀、黒瓦の屋根、むくりてり式の美しい屋根に飾りだつた、それに普明閣、西方寺、頼氏ゆかりの家など小籠園ながら観察材料にことかかない。

〇むくりてりうだつの軒のならば、びいてかかれて静か安芸の小京都

〇格子戸の奥の押入裏にチンとわく鉄瓶にやる老婆の手

〇長堀の囲いの内の奥座敷背巾

59年度 修学旅行についてのアンケート

神戸市立中学校長会修学旅行対策委員会

- 神戸市立中学校長会修学旅行対策委員会(和田忠男委員長・白川台中学校長)では、このたび本年度の修学旅行実施の結果について、全七十四校にアンケート調査を行い、その結果をまとめたが、その調査内容は、今後の修学旅行の実施計画を作成するにあたって大いに役立つものと考えられる。
- とくに、五段階評価を導入して、前年度と対比し、また方面別毎の比較考察を行ったことは、きわめてユニークな方法として注目される。
- その調査項目は二十四で、
- 1、実施期日と天候
 - 2、コース(方面)
 - 3、参加人数
 - 4、経費
 - 5、総合的にみて本年度の修学旅行は意義があったか。
 - 6、見学などで各教科の学習を
 - 7、拡充したり、情操を養ったりする面の効果はあったか。
 - 8、集団行動や公衆道徳などの面で、よい経験をさせることができたか。
 - 9、生涯の思い出となるような楽しい旅行であったか。
 - 10、コースはよかったですか。
 - 11、時間的ゆとりのある旅行であったか。
 - 12、交通機関は快適で修学旅行に適したものであったか。
 - 13、旅館は快適で生徒を満足させ、休養させるに十分であったか。
 - 14、旅行中、生徒は始終元気で行動したか。
 - 15、事前、事後指導に要した時間。
 - 16、本年度修学旅行についての感想。
 - 17、乗船について
 - 18、利用船舶毎評価
 - 19、船の旅は快適で、生徒は満足したか。
 - 20、船の旅は安全で危険を感じることがなかったか。
 - 21、船を利用したこと、よかったですか。
 - 22、今後、船を利用することに
 - 23、本年度の修学旅行について
 - 24、改善すべき点
 - 25、問題とすべき点
 - 26、今後、船を利用することに
 - 27、本年度の修学旅行について
 - 28、改善すべき点
 - 29、問題とすべき点
 - 30、今後、船を利用することに
- 例えは5の、本年度修学旅行の教育的意義の総合評価では、九州(五八校、四九校)中

ユニークな五段階評価

九州(五十一校、四十九校、三三校、二二校)中国(四四校、関東五二校、四一校、三一校、信州(五二校、四三校、三一校)また、21の本年度の修学旅行について、とくに改善すべき点として、①学校行事の中で、修学旅行に目的意識をはっきりと持たせ、その目的達成のための指導を考えた。②見学場所を厳選し、もつとびのびとさせたい。③修学旅行を通して基本的な生活習慣(あいさつ、返事、掃除、食事のマナー(箸のつかい方、食事の片づけ)の指導の場にした。④計画が遅れ、係中心の実施計画を検討する余地がなかった。など、多くの反省点が参考になるようにも思われた。

須賀川市に入り、地元文化財保護委員小豆畑清輝氏の案内で、可申庵・等閑生家・一里塚・十念寺・乙字の滝を見る。十念寺には東京オリピックのマラソンで活躍した円谷選手が活躍の場を再現した記念碑も残っており、複雑な気持ちになる。おひろさんロザンゼルスオリピック開催中、途中で棄権した増田選手の胸の中いかりが観察される。

第二日、信天文字指石で、源融と虎姫との悲恋を聞き、「早苗とる手もとや昔しのぶ指石」の句碑を見る。奥の細道に旅立つ(富山県下新川郡横山小学校)

研修旅行作品から

「奥の細道・芭蕉を訪ねて」に参加して

奥田 純子

この夏、特別研修「奥の細道・芭蕉を訪ねて」に参加した。ずっと前から一度は訪れてみたいと思っていた所ばかりであった。最初の目的地白河の関について、ポツポツと雨の落ちてくる空模様であった。「心許なく日かす重なるままに、白河の関にかりて旅心定まりぬ」と芭蕉は書いていたが、うっそうと繁茂した木々で屋敷が隠れて、跡にいなびかりの舞うさまは、芭蕉の旅の苦難を象徴しているようにも思われた。

須賀川市に入り、地元文化財保護委員小豆畑清輝氏の案内で、可申庵・等閑生家・一里塚・十念寺・乙字の滝を見る。十念寺には東京オリピックのマラソンで活躍した円谷選手が活躍の場を再現した記念碑も残っており、複雑な気持ちになる。おひろさんロザンゼルスオリピック開催中、途中で棄権した増田選手の胸の中いかりが観察される。

8割方、パビリオンの建設進む



着々と会場建設が進む科学万博会場。「でんでん」NS館(手前)と「滝の劇場」三井館

科学万博一つくば'85

●営業時間
9:00~17:00 (3月16日~11月15日)
9:30~16:00 (11月16日~3月15日)

●修学旅行料金 高校生 1,000円
中学生 700円、小学生 600円

別府あじむ草原

アフリカン サファリ

〒872-07 大分県宇佐郡安楽町大字南畑
(09784) 8-2 3 3 1代

大阪・神戸⇄別府 直行便

さんふらわあ

Bigな12,000ton '8412月2日就航

ダイヤ表	
下り	上り
大阪南港発 19.00	別府発 19.20
神戸中突堤発 20.30	神戸中突堤着 6.50
別府着 8.00	大阪南港着 8.20

★神戸港では車の乗降はできません。

国内、海外へ貸切専用外航純客船さんふらわあ7もご利用ください。

関西汽船

●営業部営業課：大阪市北区梅田1-1 ☎(06)344-7031
●東京支社：東京都中央区八重洲1-4-14 ☎(03)274-4273
及び各支店、営業所、旅行代理店へ

防災布団リース

●御指導先 販売もいたします。

京都市消防局
近畿日本ツーリスト(株)

防災寝具製造認定工場

ムラタ寝具工業所

〒611-2 営業所 京都市伏見区京町5丁目77-7 ☎075(601)5371(代)
〒610-01 工場 京都府城陽市観音堂甲畑57 ☎07745(2)0191

防災寝具で安全のサービスを!

安全は防災寝具から

ふとん類の着火原因で、全国3497件の火災が発生しています。

防災製品

認定番号
防災製品認定委員会

財団法人 日本防災協会

※防災寝具類にはこのラベルがついています。

●防災製品のお問い合わせは

財団法人 日本防災協会

〒103 東京都中央区日本橋本町4-1 石川ビル(2F)
電話 03-246-1661

東京・本郷高校の韓国修学旅行

—日本文化の源流を求めて— —日韓高校生間の交歓会も—

今回の旅行は「ゆかりの韓国に人と文化をたずねて」をテーマに、以下の三つをねらいとして、体験学習を打ち出している。

- 1、文化の原点に直接接すること
- 2、異郷の空から故国を見つめる直すこと、とくに視野の狭まり勝ちを克服すること
- 3、韓国の高校生と交歓会を開催することによって、同世代の視点を学び感性を磨き、国際社会に仲間入りできる一助とする。

同校はこれまで、北海道、山陽、山陰、九州、沖縄等の各地に修学旅行を行い、それぞれ土地ならではの教育的成果を得ているが、韓国修学旅行を体験した多くの卒業生からの国内修学旅行を上回る多大の反響が寄せられ、これが韓国修学旅行の原動力となっている模様である。



東京都豊島区にある私立本郷高等学校 校長松平頼明氏で、昭和五十一年から韓国方面に修学旅行を実施しているが、現在の一年生も来年十月二十一日から四泊五日で、学校として四回目の韓国修学旅行をきめている。

同校はこれまで、北海道、山陽、山陰、九州、沖縄等の各地に修学旅行を行い、それぞれ土地ならではの教育的成果を得ているが、韓国修学旅行を体験した多くの卒業生からの国内修学旅行を上回る多大の反響が寄せられ、これが韓国修学旅行の原動力となっている模様である。

また、ソウルでは韓国の名門校中央高校生徒との交歓会があり、同国の有名先生方の講話を聞く会や、鑑賞見学も組み込まれている。これは本郷高校の教職員による中央高校との十有余年の交流の賜で、他校ではまねのできない出色の行事である。



錦華小学校の碑
石 錦華に学ぶ
治十一年 夏目漱石

資料

全国の修学旅行基準概要調査(別全修協調査)によると、航空機利用による修学旅行は、公立の高等学校については、許可される県は十指にも満たず、しかもほとんどの条件付きである。しかし、学校独自の判断で航空機を利用できる私立高校では、海外だけでなく国内の修学旅行も航空機利用は漸次あつていく。東京・本郷高等学校では、六十一年十月実施(現第一学年)の韓国修学旅行を準備中であるが、父母の案内をもとにその一端を紹介して参考に供したい。

インドネシアとは「どんなところか」

アは、道義を重んじる回教圏に属するところであつて、こういふ対象から外されているのは喜ばしいことではあるが、決して問題がないわけではない。

筆者は昨年家族を含む観光ツアーの一員として、バリ島に赴いた。ところがそこで目にしたものは、心温まる美しい風光明媚な現地住民との交流などではなく、いわゆる金持ち国家の観光団といった色彩が濃厚であつた。もちろん旅行社としての企業の立場もあるであろうが、それにしても、結果的には「買物ツアー」と評すべきものだらう。バリ島では日本円が威力を持ち、土産物店では日本語で

十分用を足すことができた。その上バスの中では流暢な日本語を操る現地ガイドが日本人たちの自尊心を満足させることに余念がなかった。もちろん観光用ではあつても、世界的にも有名な「ケチャック・ダンス(猿の踊り)」や神の島バリにふさわしい美しいヒンドゥー教の寺院や芸能を見ることができたが、せっかくの印象も薄れがちであつた。中でもわれわれ観光客を驚かせ、辟易させたのは、日本人観光客をあげて、殺到する現地の物売りの姿だつた。かれらは観光バスの中まで入り込み、かねない勢いで、「あなた！ここにインドネシア」といった調子の日

本語で攻めまくる。だがかれら貧しい売人の群れの背後には、この国の構造的な経済事情が存在する(とほやうでもない)。

しかも多くの観光客はまるで優越感や好奇心の塊りであるかのよう(と結構の相手になつて)どうかと思われれば、怪しげな土産品にま手を出している。ところが、同じ観光客でありながら欧米人(はたしてその光景はあまり見られない。日本人のよう)に多数の勢力を誇りつづける旅行のやり方を好ましいとは考えられないのである。かれらは御仕着せの観光旅行とは異なる次元の旅行を楽しんでいるかのようであつた。

インドネシアは古来から多文化が併存し、ポロポールの地跡や首都ジャカルタでも、各地の民族館を集めた「タマン・ミニ・インドネシア」といった美術・博物館がある。これらに

都内見学ガイド

新札肖像ゆかりの地
— 論吉・漱石の跡 —

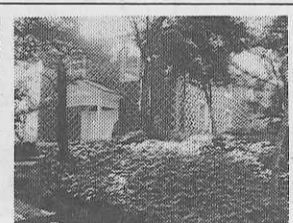
十一月一日、三種類の新紙幣が発行された。一万円札・福沢諭吉の大阪府中津市、五千円札・新渡戸稲造の盛岡市・青森県十和田市、千円札・夏目漱石の松山市・熊本市をそれぞれのゆかりの地はかなりのフィーバ

いずれも比較的便利な場所にあるので、都内での自主見学の参考になればと思う(団体見学には不適)。

営団地下鉄運賃改定
一日乗車券新発売
東京の帝都高速交通営団(営団地下鉄)では、十一月一日、一年十ヵ月ぶりに運賃の改定を行った。これにより、これまでの初乗り百円が百二十円となり、都心での百円以下で乗れる交通機関はなくなった。改定と同時に、営団地下鉄全線に一日中何回も乗れる「全線一日乗車券」が新設され、大人六百円、小児三百円で、定期券発売(主要駅)で発売されている。修学旅行中の東京での自主見学等に便利な乗車券が一つふえたことになる。

なお、東京ではすでに国鉄の「国電都区内フリーきっぷ」(七百円)、東京都営の「都電・都バス・都営地下鉄一日乗車券」(六百五十円)、国電と都営をドッキングさせた「国電・都営フリーきっぷ」(千五百円)が発売されており、自主見学の目的に合わせたキップを買えば、有効に利用できる。

営団地下鉄本郷三丁目駅からの新運賃はつぎのとおり(かつこ内は旧運賃)▽東京100円▽池袋120円(百二十円)▽浅草・新宿・明治神宮前140円(百二十円)▽浦安170円(百六十円)



首都東京を見て、何かを!

学校単位の貸切りで
ご利用下さい

30年の経験を生かす 50旅館 8000名収容

本郷の旅館へ

本郷旅館協同組合
〒113 東京都文京区本郷4-36-3 TEL 03-813-9381

東京コマ旅行会館は 第8回優秀防火建築表彰で 建設大臣賞を受賞いたしました。

東京でのお泊りは 安全設備を誇る当会館へ。

東京タワー、国会議事堂を間近に望む東京の中心にあり、8階建の近代ビルで、修学旅行の皆様により有意義な旅行をしていただくために、清潔で低廉に、しかも最新の設備をほどこした全館和室の観光旅館です。

ホテル〈全館和室〉
東京都港区六本木1丁目7番地
TEL (03)585-1046(代表)

東京 コマ旅行会館

「今日」に触れ、学び、修める、モトピア体験。

興味こそ学びの原点。モータリゼーションへの興味を通して、若者のこころに語りかける有意義な修学旅行が多くのご支持をいただいています。

エンジン教室、工場見学、実際に運転できるのりもの…。ゆたかな自然のなかで、触れて、確かめて、楽しみながら理解する。それがモトピアでの修学旅行でも鈴鹿サーキット、多摩テックには、そんな意義深い体験を快適なものにする施設がいろいろ。リラックスできる専用ホテルでのお食事や、キャンプ場での野外炊飯をはじめ、旅の夜を彩るファイア・ストームの解放感に、忘れ難い思い出がつけられることでしょう。

●修学旅行専用ホテル ●エンジン教室 ●ファイア・ストーム ●本田鈴鹿製作所

防火優秀施設 消防長官賞受賞

陽気なビッグレジャーランド
鈴鹿サーキット
〒510-02 三重県鈴鹿市稲生町7992 ☎(0593)78-1111
●名古屋または大阪より近鉄特急白子駅下車直通バス
スズカから京・奈良・伊勢・志摩へ62時間の距離。
未来と過去を結ぶ理想の修学旅行コースです。

緑のモトピア
多摩テック
〒191 東京都日野市程久保1 ☎(0425)91-0820
●京王線多摩動物公園駅下車直通バス

ご視察のお申し込み、資料ご請求は…
ホンダランド

名古屋営業所/修学旅行課:〒450 名古屋市中村区名駅3-12-12
竹生ビル ☎(052)571-7176
本社/東京営業所:〒104 東京都中央区八重洲2-6-20
ホンダ八重洲ビル ☎(03)274-5821
大阪営業所:〒530 大阪市北区芝田2-6-30
楠田清和ビル2F ☎(06)372-1526