

胸はずませ出発へ

教職員・夏の研修旅行

第一三回、本年度教職員研修(な) 東北コース(中・四回) 旅行のうち夏期(七月下旬) 九州地区をめぐりに八月八日帰(八月下旬)は、いよいよ本月二十(着)の北海道Aコース(中・四回)地、六月末日の締切りには満員の三百、北海道Aコース(九州地区)までの十七回、百三回約六(区)同Bコース(関東、東北地区)千名の教職員が参加して行われ、員から根強い信用と支持を受けている。

希望校の調査を実施

東北・上越 新幹線開通に備え



浅香久会長

の全修協理事長山本種一氏、来賓に伊香保町教育長の村上氏、また業界代表として渡日本ツリ東北関東営業部長の田平英氏も出席した。

役員顔ぶれ 開修委

開修委・本年度の役員は次の通り。(順不同・敬称略) 本日は開修旅行委員長。

【会長】浅香久(埼玉・常盤中学校校長)

【副会長】近藤与士夫(千葉・茂原中学校校長) 柴崎初太(群馬・前橋第一中学校校長) 永山美知雄(茨城・水戸第二中学校校長) 篠原俊雄(栃木・一条中学校校長)

【委員】埼玉 高橋伊敏(連修委員長) 八幡木中学校校長 大塚長(事務局長) 大砂中学校校長 新井英彦(岩槻中学校校長) 山本孝治(大和根中学校校長) 杉田儀作(上野木中学校校長) 沢田克郎(加治中学校校長) 栗原茂(南陽中学校校長) 川崎資朗(本庄西中学校校長) 天田和之(妻沼西中学校校長) 千葉 酒井宝祐(副連修委員長)

本年度 事業計画を決定

役員も 近畿二府四県修旅委で

【関西支局】近畿二府四県公立中学校修学旅行委員会の本年度第... 役員も 近畿二府四県修旅委で

樋浦辰治氏が就任

全修協・新潟県支部長に



樋浦辰治氏

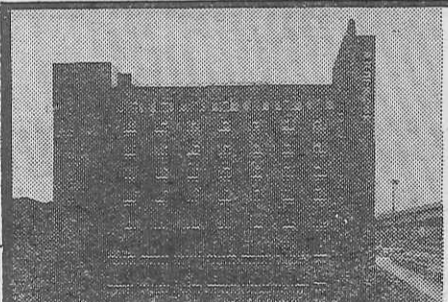
樋浦辰治氏が就任した。全修協新潟県支部長に樋浦辰治氏が六月一日付で就任した。

さんふらわあ7

—関西汽船で就航—



さんふらわあ7が就航した。関西汽船が就航した。



東京コマ旅行会館は第8回優秀防火建築表彰で建設大臣賞を受賞いたしました。東京でのお泊りは安全設備を誇る当会館へ。

東京タワー、国会議事堂を間近に望む東京の中心にあり、8階建の近代ビルで、修学旅行の皆様により有意義な旅行をしていただくために、清潔で低廉に、しかも最新の設備をほどこした全館和室の観光旅館です。

ホテル〈全館和室〉
東京都港区六本木1丁目7番地
TEL (03)585-1046(代表)

東京 コマ旅行会館

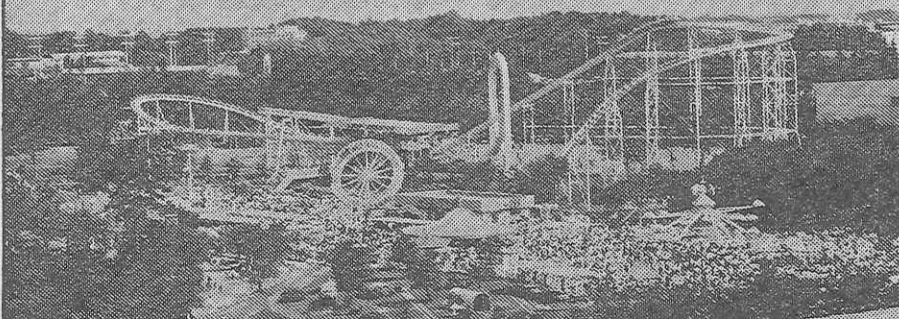
眼下に芦の湖、ひろがる湖尻高原。静寂のなかに憩いのひととき。



〈修学旅行の専用旅館〉

〒250-05 神奈川県箱根町湖尻高原
箱根高原ホテル
電話0460-4-8595(代表)

緑の中からスクランブル 360度のエキサイティングな大回転
いま話題のスーパーメカ よみうりランドにループコースター登場



修学旅行、受験生の宿泊に最適!!

東京の都心から30分の地の利にある「よみうりランド」敷地内に1500名宿泊収容できる学生ホテルがありますが、多摩丘陵の静かで落ついた環境の中で、楽しい旅行を満喫して頂けるよう安いご予算で限られた旅行スケジュールを効果的にあげてご便宜を計っております。また一般の方や、団体旅行の宿泊はもちろんのこと、各種会合や研修会などのご用命も承っておりますので、ぜひご利用ください。

ご宿泊特別ご優待
よみうりランド入園ご招待
その他の施設は割引

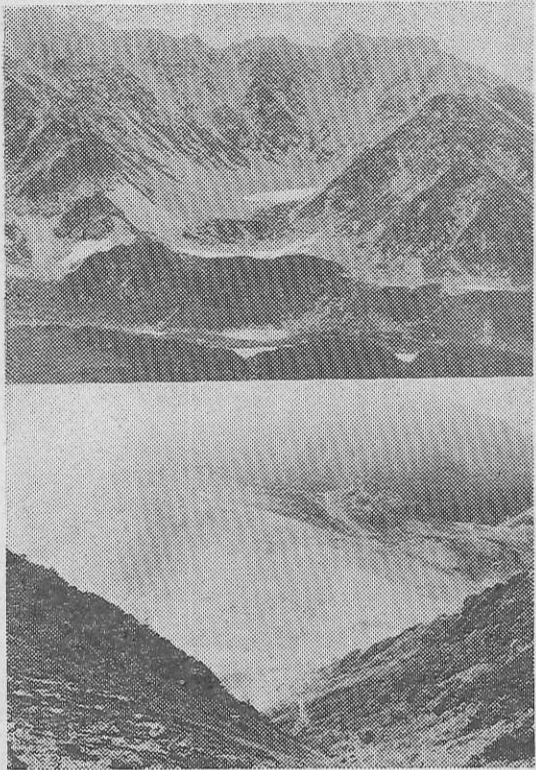
よみうりランド 学生ホテル
東京都稲城市矢野口3294 TEL 044(966)1137-8

京王線京王よみうりランド駅→スカイロード(徒歩) 小田急線京王稲佐寺駅→直通バス 首都高3号線(渋谷線)→東名川崎インター→276号 首都高4号線(新宿線)→中央高速駒形インター→275号

違う成因が同居

＝珍しい室堂の地質＝

アルペン・ルートからバスを降り、室堂ターミナル・ビルの上には、主峰雄山を中心とする右手には、一ノ越から浄土・室堂山・三國岳と続きます。一方、正面の北アルプス最高峰大汝山から順次富士の折立・別山と連なり、その奥に剣岳が顔をのぞかせています。雄大な景色をながめている人たちは、やがて「立山は火山ですか。山崎カールはどこにありますか。地獄谷はどんな所ですか」と質問されます。



立山連峰は三千級の山々は、尾根部の平坦面や急峻の谷ながら浸食輪廻の山と考えられていま



清水 巖

が、一ノ越・浄土山・雄山をほぼ全く異なるた岩から成り立っています。立山連峰は三千級の山々は、尾根部の平坦面や急峻の谷ながら浸食輪廻の山と考えられていま

このエンマ台から反対側を眺めると大日岳があり、その手前下方に地獄谷を一望することができます。地獄谷の周りの岩は噴出するガスにより白く変化し、噴気口にはイオウを積み重ねてい

す。即ち今の山々の尾根がかつての連平原で、それが年間三三・五五の降雪で、百年で三三・五五の山ができていくなっています。つまり浸食と隆起によって高くなつた山と火山爆発によって作られた山が、この室堂平に同居しているのです。

立山物語

ここが名あるハワイのワイキキの浜である。ビーチ・パラソルは一つか二つしか見えない。そして何か物を飲み食いしている者は一

一本並びに続いている。所々にある。街の歩道を朝から裸と眺(はだ)で、巻いたコサを抱えて歩いている人が。これは近くのホテルから、この浜へ泳ぎに来た人

(東京都・練馬区、関町カトレヤ幼稚園長)

街路樹の種子の葉が風に揺れて遠くへ飛ばす青く、海は緑がかった青で波は静か、絵のように美しい。少し黄味がかった細かい粉のような砂浜に、老いも若きも男も女もコサを敷いて、体に油を塗ったりして寝ころんでいる。あるいは仰向けに、あるいはうつ伏せになって、薄く太陽を焼いている。それが遠浅のこの浜辺に見渡す限りきりりと入って埋まっている。

一本並びに続いている。所々にある。街の歩道を朝から裸と眺(はだ)で、巻いたコサを抱えて歩いている人が。これは近くのホテルから、この浜へ泳ぎに来た人

(東京都・練馬区、関町カトレヤ幼稚園長)

人はいない。波の少し荒い日には、若者が波乗りをするが、波に浮いたり、沈んだらたのしげにやめている。

一本並びに続いている。所々にある。街の歩道を朝から裸と眺(はだ)で、巻いたコサを抱えて歩いている人が。これは近くのホテルから、この浜へ泳ぎに来た人

(東京都・練馬区、関町カトレヤ幼稚園長)



宮坂延次氏

修学旅行のお宿に全館を開放

- 延暦寺会館本館
- 別館比叡
- 延暦寺会館第1別館 (収容600名様)
- 延暦寺会館第2別館

☆素晴らしい琵琶湖の夜景
☆根本中堂で早朝の座禅
☆スッキリした気分でのコースへ
☆頭がよくなる精進料理
☆夜間は講話や映画上映を無料でご奉仕

〈国際観光旅館〉
比叡山 延暦寺会館
TEL 0775-78-0047・0554
TELEX 5464-917

若者・紺青の海・純白の船

貸切専用純客船

さくら (13,000トン)
ひかり (4,000トン)

- ・スケジュール・コースはご自由に
- ・船内でのグループ活動・学習に最適
- ・旅客定員 1,800名
- ・全室エアコン完備
- ・サロン・休憩室・医務室完備
- ・一般客との混乗なし

Ⓐ 大島運輸株式会社東京支店 東京都中央区日本橋通1-3-11 浅野ビル9F TEL 03-273-8911

別府あじむ高原 アフリカンサファリ

〒872 大分県宇佐郡安心院町 TEL(09784)8-2331(代)
東京事務所 文京区湯島4-6-11 TEL(03)816-4843

- 営業時間 午前9時～午後5時(3/16～11/15)
- (冬期間) 午前9時30分～午後4時(11/16～3/15)
- 修学旅行料金 高校生900円、中学生600円、小学生500円

訪れるたびごとに野性のドラマが。
動物に学ぼう。動物は生きた教材。 ●広さ115万㎡ ●飼育動物頭数1,300頭羽

いらっしゃいませ びわ湖国定公園 近江路の旅へ

収容 600名様
浴場 150名様
設備 全館冷暖房
防災 諸設備完備
駐車場 バス20台

政府登録 国際観光旅館 びわ湖リゾート・ホテル
大津市におの浜3丁目2-25 電話 大津(0775)24-2321

チロル風のホテルは仲良し8人が一緒にです。

集団生活の安全管理と宿泊の生徒さんの自主管理の両面から入念に設計された《スズカビレッジ》 ●全館冷暖房完備 ●防火優秀ホテルとして消防庁長官賞受賞

2人で1台実物のエンジンを分解・組立てる
250名収容のテクニカルホールの生きた科学教育。
空へ、水へ、緑の中へ…自分でハンドルを握る「ゆうえんち」
国際レーシングコースを走るレーサー気分も……
そして陽の落ちた広場でファイアーストームを囲んで校歌を歌うひととき——
チロル風ビレッジの一夜、翌朝伊勢湾から昇る朝日も忘れがたいもの、どれを取っても学生生活を刻んだキラリと光るひとコマです。

昨年一年間で11万人もの学生さんがこの思い出深い修学旅行を体験しています「人と科学と自然の接点」
今年の修学旅行こそスズカを加えた《新近畿ルート》をご検討ください。
スズカから京・奈良・伊勢・志摩へも2時間の距離未来と過去を結ぶ理想の修学旅行コースです。
陽気なビッグ・レジャーランド 三重県鈴鹿市稲生町 鈴鹿サーキット 電話=0593(78)1111
本社: 東京都中央区八重洲2-6-20 ☎03(274)5821
大阪営業所: 大阪市北区芝田町2-1-1 ☎06(372)1526