





# 紅葉のみちのく

藤田 勝次郎

## 全修協グリーン・ツアー同行記 (1)

明治の文人、大町桂月の一任まは日本の本、遊ばし十和田、歩めや奥入瀬三里半にて広く世に知られた十和田・八甲田の紅葉を訪ねる。全修協グリーン・ツアー第一班は同行者三十名、うち男性十七名、女性十五名、年齢は七十一才から四十八歳、平均年齢六十二歳である。しかし、みんな若々しく元気に歩いた。



現職中、この時期は、運動会、遠足などの学校行事で忙しく、私事旅行どころではなかった。今は退職して自由の身となり、まよやこのツアーに参加できるようなになった人々である。それだけに張りきっている。

仙台の駅も新しくなっている。一四時五十分、下野駅の一両に、上野からの所要時間約五時間、新幹線が開通すると平均の時間として八時間である。

羽後交通のバスに乗りかえ、一路東北自動車道を北上して、今日の最初の目的地である平泉につく。奥州藤原氏二代の栄華をきわめた平泉の地は、その昔、十一世紀、紀のみのくと呼ばれ、一世にわたって、純粋な文化をそだてたところである。中尊寺は、藤原氏によって開かれたが、藤原氏によって二百をこえる堂塔が建てられ、地上の極楽浄土を再現したといわれている。しかし藤原氏の滅亡とともに衰え、戦火で焼失して、わすかに残った金堂とその面影をのこすのみとなっている。初代菩提院東北からこの地へ、黄金と漆をよびて、天治元年(一一二四)にこの堂を完成させた。堂の大きさは五・二四四方、黒うしの石に造る

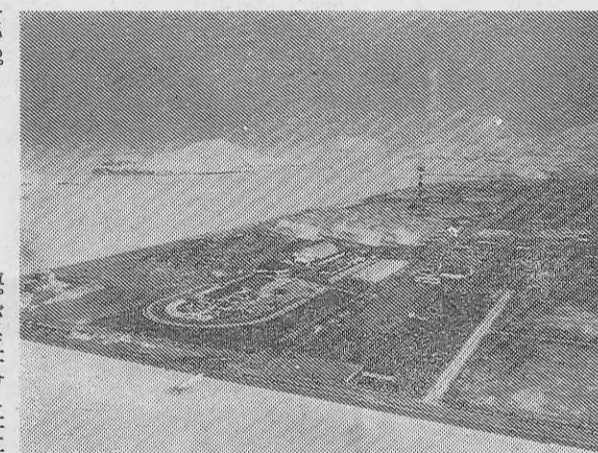
のの上に南藩藩士千石石の城下町と岩手県と別れて秋田県へ入る。道は二つに分かれ、一路十和田湖の湖畔に、岩手県と別れて秋田県へ入る。道は二つに分かれ、一路十和田湖の湖畔に、岩手県と別れて秋田県へ入る。

## エネルギーの創造

58年11月まで開催 香川・仁尾太陽博

「太陽エネルギーが拓く地球新時代」をテーマに、香川県仁尾町で開催されている仁尾太陽博(香川県、仁尾町、財団法人仁尾サンシャイン計画振興会主催)は、本年三月十一日のオープン以来、写真展、児童小学校・復元(全修協藤田庶務部長つづ)。

ユニークな博覧会として注目を集めている。仁尾太陽博は、わが国最大のエネルギー開発プロジェクト「サンシャイン計画」の一環である太陽熱発電パイロットプラントの運転を記念して行われている科学博で、会期は五十八年十一月まで、二年八月にわたる、基本テーマに沿って、一年毎に運営内容を委ねて実施される。



瀬戸内海を背景に注目をあつめる、仁尾太陽博会場と太陽熱発電所(仁尾太陽博東京広報事務所提供)

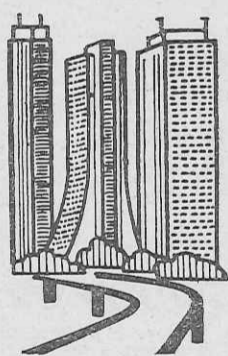
八月までの入場者はすでに五十万人を超っており、現在最も関心が高いエネルギー問題について考えるので、非営利ユニークな科学イベントとして内外の注目を集める。

メモ：会期は五十八年、十一月一日(五時)～十一月十日(九時)午後五時。但九町大字仁尾辛四一、仁尾太陽博事務局(電話〇八七五八二四)または東京都港区虎ノ門五十二一〇(仙石山アネックスビル二四、東京広報事務所)〇三二四一三七一六八〇九まで。

老若の丘から衣川の古戦場を眺め、前九年の役、後三年の役と経路の歴史に、夏草や秋草と、藤原氏の跡、と西道の句に往時を思ふた。平泉を後にして第一夜の宿の厳美深谷に向かう。ここは日本百景の一つに数えられ、深谷美で名高い。旅館は石橋ホテル。いくし園である。純日本式の室は老人向きで、みんなから喜ばれた。

第一日はあいにくの前で、八時半は雨。雨で洗われた嵐を車窓から眺め、岩手県の奥山を向かう。盛岡は北小川と中津川、紫石川の三角

## 首都東京を見て、何かを!



学校単位の貸切りでご利用下さい

30年の経験を生かす 50旅館 8000名収容

### 本郷の旅館へ

本郷旅館協同組合

〒113 東京都文京区本郷4-36-3 TEL 03-813-9381

眼下に芦の湖、ひろがる湖尻高原。静寂のなかに憩いのひととき。

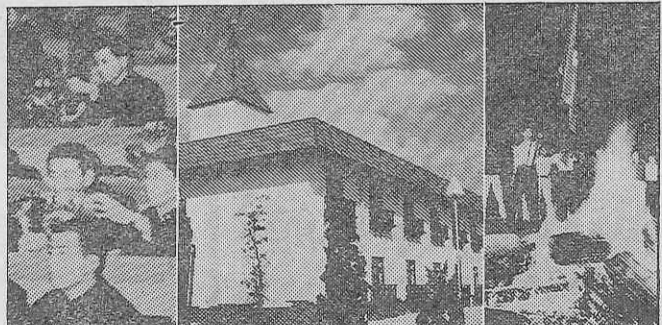


<修学旅行の専用旅館>  
〒250-05 神奈川県箱根町湖尻高原  
**箱根高原ホテル**  
電話0460-4-8595(代表)

## チロル風のホテルは仲良し8人が一緒に居ます。

集團生活の安全管理と宿泊の生徒さんの自主管理の両面から入念に設計された《スズカビレッジ》 ●全館冷暖房完備 ●防火優秀ホテルとして消防庁長官賞受賞

2人で1台実物のエンジンを分解・組立てる  
250名収容のテクニカルホールの生きた科学教育。  
空へ、水へ、緑の中へ...自分でハンドルを握る"ゆうえんち"。  
国際レーシングコースを走るレーサー気分も.....  
そして陽の落ちた広場でファイアーストームを囲んで  
校歌を歌うひととき——  
チロル風ビレッジの一夜、翌朝伊勢湾から昇る朝日も  
忘れがたいもの、どれを取っても  
学生生活を刻んだキラリと光るひとコマです。



昨年一年間で11万人もの学生さんがこの思い深い修学旅行を体験しています  
「人と科学と自然の接点」  
今年の修学旅行こそスズカを加えた「新近畿ルート」をご検討ください。  
スズカから京・奈良・伊勢・志摩へも2時間の距離  
未来と過去を結ぶ理想の修学旅行コースです。  
陽気なビッグ・レジャーランド

鈴鹿サーキット ●三重県鈴鹿市稲生町  
電話=0593(78)1111

本社: 東京都中央区八重洲2-6-20 〇3(274)5821  
大阪営業所: 大阪府北区芝田町2-1-1 〇6(372)1526