

修学旅行新聞

発行所 財団法人 全国修学旅行研究協会
発行人 早川泰雄
東京都千代田区西神田
目黒一丁目8番7号(福ビル)
電話 (262) 2426・2932
振替 (東京) 3-36337

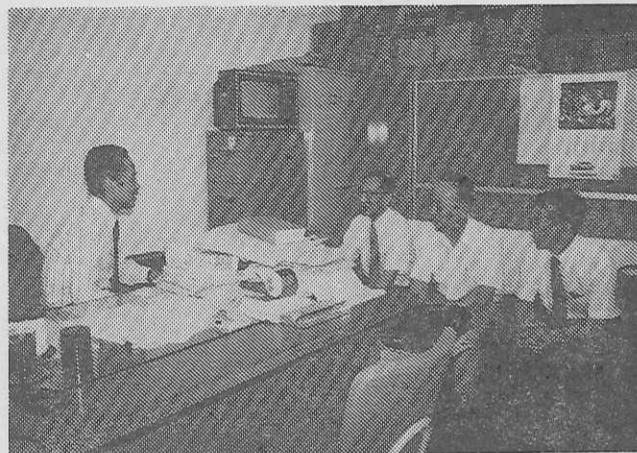
修学旅行は学習を社会に移したもので、生活指導及び集団訓練の好機会であり、教育計画の一環として行なう学校教育上極めて重要な行事である。従って修学旅行を安全かつ有効に実施するための企画及び運営を科学的に調査研究して、常にその改善に努力し、ついで教育効果の充実向上を図る事は必要であり教育界に課せられた義務である。

(財団法人・全国修学旅行研究協会の趣意書から)

補助金増額を要請

文相へ全修協と三地区協が

来年度の要保護・要保護児童およびへき地児童・生徒に対する修学旅行補助費増額を要請してほしいと財団法人・全国修学旅行研究協会(山本種一理事長、関東・東海・近畿三地区公立中学校修学旅行連絡協議会(福井繁会長、大阪府河内長野市立東中学校長)では文部大臣内藤三郎氏に対して要請した。



補助金増額を要請 (左が文部省会地財務課長、右は全修協と三地区協の代表) = 文部省で

要保護と準要保護児童生徒

「一年ごとに上昇する修学旅行費に残念である。学校教育における修学旅行の位置づけを重視し、あらゆる努力をしよう」と。最終的には国家予算の枠内で検討するよう求められているが、

「一般旅費を圧迫しているため別項目にしてもらいたい」と要望した。これに対し会地財務課長は次のとおり答えた。

「山梨県」①三泊四日②規定なし③関西、関東④三十名に対して一名を下してはならない⑤車中泊は一回を原則とする。(11)

【山梨県】①三泊四日②規定なし③関西、関東④三十名に対して一名を下してはならない⑤車中泊は一回を原則とする。(11)

【山梨県】①三泊四日②規定なし③関西、関東④三十名に対して一名を下してはならない⑤車中泊は一回を原則とする。(11)

修旅の実態調査 三重県

事後の指導は

- 一、事後指導にかけた時間数
 - ▽一時間八校(五・二%)
 - ▽二時間六五校(四二・二%)
 - ▽三時間五三校(三四・四%)
 - ▽四時間一九校(一二・三%)
 - ▽五時間五校(三・二%)
 - ▽六時間三校(一・九%)
 - ▽七時間以上一校(〇・六%)
- 二、旅行終了後の整理
 - ①感想文、紀行文を書かせたか
 - ▽書かせた一五七校(九八・七%)
 - ▽書かせない二校(一・三%)
- ②参加生徒の報告会(反省会)を開催したか。
 - ▽開催した一三三校(二一・三%)
 - ▽開催しなかった五〇校(三二・一%)

健康調査は六三・三%

平均二・八時間かける

▽開催した一〇六校(六七・%)

▽開催しない二二八校(一三・八%)

▽開催しない五〇校(三二・一%)

▽開催した場合、その内容は

- ①調査した一〇〇校(六三・三%)
- ②調査しない五八校(三六・七%)

一、今後の修学旅行について、どう考えているか

▽特別の事情がない限り、従来通りの実施する予定一三八校(八七・三%)

▽目的、内容をかえて実施する予定一七校(一〇・八%)

▽中止する予定一〇校(六・%)

▽その他三校(一・九%)

二、目的地、内容をかえて実施する場合、その理由は

- ①修学旅行費が高騰したから一校
- ②利用交通機関の関係で四校
- ③教育委員会の指示で二校
- ④現在目的、内容は修学旅行に適していないから一校
- ⑤その他四校

三、目的地の内容をかえて実施する場合、どんな方法を考えているか。

- ①上記の内容を併用して公開一四校
- ②上記の内容をそれぞれ単独一三三校(二一・三%)

今後の動向は

△開催した一〇六校(六七・%)

△開催しない二二八校(一三・八%)

△開催しない五〇校(三二・一%)

△開催した場合、その内容は

①調査した一〇〇校(六三・三%)

②調査しない五八校(三六・七%)

一、今後の修学旅行について、どう考えているか

▽特別の事情がない限り、従来通りの実施する予定一三八校(八七・三%)

▽目的、内容をかえて実施する予定一七校(一〇・八%)

▽中止する予定一〇校(六・%)

▽その他三校(一・九%)

二、目的地、内容をかえて実施する場合、その理由は

①修学旅行費が高騰したから一校

②利用交通機関の関係で四校

③教育委員会の指示で二校

④現在目的、内容は修学旅行に適していないから一校

⑤その他四校

修学旅行 実施基準調査

中学校

全修協の昭和五十四年度全国都道府県(特別市)修学旅行実施基準調査がまとまった。昨年度とほぼ変わりはないが、費用の基準はあくまで「望ましい線」として打ち出し、実際には市町村教委にゆだねているのが特徴的である。

【秋田県】①三泊四日②規定なし③北海道南部、東京④最低、三十名につき一名と責任者一名

【岩手県】①三泊四日②規定なし③県内、東北、日光、東京、北海道南部④三十日に名づらす一名

【山形県】①四日以内②規定なし③三泊四日④東京、日光、北海道⑤二十名で一名と管理職二十名増すこと一名

【宮城県】①三泊三日②二泊四日③規定なし④二十五名まで一名、たし五十名以内は二名

【福島県】①二泊三日(実績による)②三泊四日③規定なし④東北、箱根、静岡をふくむ⑤学級数に一人をふくみ、一名を加える⑥特殊学級はさらに一名を増す

【栃木県】①二泊三日②規定なし③関西、東北④二十名に三十名に引き一名

【茨城県】①二泊三日②規定なし③関西、富士箱根④三十名につき一名

【群馬県】①二泊三日②規定なし③一泊四日④箱根、富士、関西、会津、松島⑤一学級につき一名⑥校長、護衛は校外

【埼玉県】①二泊三日②規定なし③関西④五十名に三十名につき一名⑤校長、護衛

【千葉県】①二泊三日②規定なし③規定なし④学級数かける一・五名に一名を加える

【神奈川県】①三泊四日②地教委、校長会が協議③関西④学級数かける一・五名に一名を加える

【新潟県】①二泊三日②三泊四日③三泊五日④三泊四日⑤三泊五日⑥三泊四日⑦三泊五日⑧三泊四日⑨三泊五日⑩三泊四日⑪三泊五日⑫三泊四日⑬三泊五日⑭三泊四日⑮三泊五日⑯三泊四日⑰三泊五日⑱三泊四日⑲三泊五日⑳三泊四日㉑三泊五日㉒三泊四日㉓三泊五日㉔三泊四日㉕三泊五日

【富山県】①二泊三日②規定なし③規定なし④学級数かける一・五名に一名を加える

【石川県】①二泊三日②規定なし③規定なし④学級数かける一・五名に一名を加える

【福井県】①二泊三日②規定なし③規定なし④学級数かける一・五名に一名を加える

【岐阜県】①二泊三日②規定なし③規定なし④学級数かける一・五名に一名を加える

【静岡県】①二泊三日②規定なし③規定なし④学級数かける一・五名に一名を加える

【愛知県】①二泊三日②規定なし③規定なし④学級数かける一・五名に一名を加える

【三重県】①二泊三日②規定なし③規定なし④学級数かける一・五名に一名を加える

【滋賀県】①二泊三日②規定なし③規定なし④学級数かける一・五名に一名を加える

【京都府】①二泊三日②規定なし③規定なし④学級数かける一・五名に一名を加える

【大阪府】①二泊三日②規定なし③規定なし④学級数かける一・五名に一名を加える

【兵庫県】①二泊三日②規定なし③規定なし④学級数かける一・五名に一名を加える

【奈良県】①二泊三日②規定なし③規定なし④学級数かける一・五名に一名を加える

【和歌山県】①二泊三日②規定なし③規定なし④学級数かける一・五名に一名を加える

【徳島県】①二泊三日②規定なし③規定なし④学級数かける一・五名に一名を加える

【香川県】①二泊三日②規定なし③規定なし④学級数かける一・五名に一名を加える

【愛媛県】①二泊三日②規定なし③規定なし④学級数かける一・五名に一名を加える

【高知県】①二泊三日②規定なし③規定なし④学級数かける一・五名に一名を加える

【福岡県】①二泊三日②規定なし③規定なし④学級数かける一・五名に一名を加える

【佐賀県】①二泊三日②規定なし③規定なし④学級数かける一・五名に一名を加える

【長門県】①二泊三日②規定なし③規定なし④学級数かける一・五名に一名を加える

【山口県】①二泊三日②規定なし③規定なし④学級数かける一・五名に一名を加える

【鳥取県】①二泊三日②規定なし③規定なし④学級数かける一・五名に一名を加える

【島根県】①二泊三日②規定なし③規定なし④学級数かける一・五名に一名を加える

【岡山県】①二泊三日②規定なし③規定なし④学級数かける一・五名に一名を加える

【広島県】①二泊三日②規定なし③規定なし④学級数かける一・五名に一名を加える

【山口県】①二泊三日②規定なし③規定なし④学級数かける一・五名に一名を加える

【徳島県】①二泊三日②規定なし③規定なし④学級数かける一・五名に一名を加える

【香川県】①二泊三日②規定なし③規定なし④学級数かける一・五名に一名を加える

【高知県】①二泊三日②規定なし③規定なし④学級数かける一・五名に一名を加える

【福岡県】①二泊三日②規定なし③規定なし④学級数かける一・五名に一名を加える

【佐賀県】①二泊三日②規定なし③規定なし④学級数かける一・五名に一名を加える

【長門県】①二泊三日②規定なし③規定なし④学級数かける一・五名に一名を加える

【山口県】①二泊三日②規定なし③規定なし④学級数かける一・五名に一名を加える

【鳥取県】①二泊三日②規定なし③規定なし④学級数かける一・五名に一名を加える

【島根県】①二泊三日②規定なし③規定なし④学級数かける一・五名に一名を加える

【岡山県】①二泊三日②規定なし③規定なし④学級数かける一・五名に一名を加える

【広島県】①二泊三日②規定なし③規定なし④学級数かける一・五名に一名を加える

【山口県】①二泊三日②規定なし③規定なし④学級数かける一・五名に一名を加える

【徳島県】①二泊三日②規定なし③規定なし④学級数かける一・五名に一名を加える

思い出の修学旅行
印象的な、瀬戸内海の船旅

●阪神/別府航路(毎日3便)
●阪神/小豆島・高松便(毎日1便)
●東神戸/日向(宮崎)フェリー(隔日1便)

お問合せは＝大阪市港区弁天6-7-15 ☎(06)574-9161
東京都中央区八重洲1-9-9 ☎(03)274-4271
ほか、各地支店駐在員・旅行代理店へ

関西汽船

学ぶ、残す
自己を見い出す
修学旅行にしたい。

ツリーリストが
お世話します。

ツリーリストは学校の主体性を尊重し、その特性に沿った個性ゆたかな旅づくりと積極的に取り組んでいます。地元警察や病院などとの協力体制を密にし、万が一の事故にも万全の構え。また、事前指導用の修学旅行映画を制作し、指導の推進をバックアップ。多彩な要望に綿密なプランで、一歩一歩、すばやくお応えしています。

近畿日本ツリーリスト

運輸大臣登録一般旅行業第20号

