

修学旅行新聞

発行所 財団法人 全国修学旅行研究協会
発行人 早川泰雄
東京都千代田区西神田
2丁目8-7 (福ビル)
電話 (262) 2426・2932
電報 (東京) 3-36337

修学旅行は学習を社会に移したもので、生活指導及び集団訓練の好機会であり、教育計画の一環として行なう学校教育上極めて重要な行事である。
従って修学旅行を安全かつ有効に実施するための企画及び運営を科学的に調査研究し、常にその改善に努力し、ついで教育効果の充実に努める事は必要であり教育界に課せられた義務である。
(財団法人・全国修学旅行研究協会の趣意書から)

国鉄の修学旅行運賃と料金

据置き減収の補填

割引率引下げ論浮上

新幹線 教育界の反発必至に

四月十日から実施の国鉄運賃・料金の改定について全修協や三地区修学旅行連絡協など教育界からの強い要望で遂に一学期だけ据置きとなったが、この改定が六十年度まで続くため毎年のように据置きされることを予測した国鉄は、その減収分を修学旅行の特典と見做すべく新幹線の中学校五割、高校二割の割引率を一学期だけ中学校四割、高校一・五割に引き下げる方針をたてた。すでに各鉄道管理局などを通じて各修学旅行委員会の役員に打診を行うとともに割引率引き下げについて理解を求めている。しかし各修学旅行委員会の反対が多くなるとの成り行きが注目される。

財団法人・全国修学旅行研究協会(山本種一理事長)と関東・東海・近畿三地区公立中学校修学旅行連絡協議会(藤橋松会長)では四月二十日以降の国鉄運賃・料金の改定について修学旅行関係者すべてに据置きとし、少なくとも一学期中は旧運賃・料金を実施して、国鉄の減収分を補填するに努めるよう国鉄に要請していた。

本年度の事業計画

財団法人・全国修学旅行研究協会(山本種一理事長)の創立二十五周年記念総会(第二十二回通常総会)で決定した本年度事業計画のうち修学旅行関係のあらましは次のとおり。

父母負担の軽減を図る

① 国庫補助金の増額 義務教育における修学旅行全員参加の確立をめざして要・進要保護家庭およびへき地児童生徒に対する国庫補助金の増額を関係方面に陳情しその実現を図る。地方自治体に対しても完全なる二分の一負担の実施を要請する。

成瀬、村山氏叙勲

両常務、多年の功勞に輝く



成瀬隆治氏



村山助雄氏

全修協の常務理事・成瀬隆治氏と同一福岡事務局長・福岡県支部長・村山助雄氏は今春の叙勲でそれぞれ輝く栄誉を受けた。
成瀬隆治氏は参議院議員として多年にわたる国政参画の功績に対し勲二等旭日章を、また、村山助雄氏は同十三日、皇居で伝達式に出席した。

風紋

わが家の庭は雑草園といふ。だから木や草は自由気ままに伸び育つのだが、困ったのは秋の落葉である。毎年二、三回は掃き集めるが、昨春は面倒でつい怠ってしまった。春になり、あちこちから落葉を突き破って若い芽が見られるようになった。かよい芽にあつたのが、困った。さすがに草の芽も出せぬと不機嫌に思いついて腰をあげて掃除した。暖かくなるといって、いよいよ草が生え出した。なんの草か判然としなが、それだけに期待も大きい。▼わが雑草園で真先に咲くのはマカンアオイ、イヌフクリ、ユキワリソウ、続いてヒトリシズカ、フタリシズカ、クリソウ、ミヤマエンレイソウ、オドリソウなど、いまはホウチャクソウ、ナルコユリが盛りである。寺の屋根や塔の下にさがる宝鐘の名の通り、物静かで微風にも鳴りひびく。それより小さいナルコユリは南豆のような愛らしい花を下げて、花笠をつけ、輪はうらやまにまわらせたドリソウの淡い紅紫色の花も野事の典型だ。▼昨秋、東京・墨田区の高島田公園で見つけた「ナンギセル」に似た。たまたま奈良・春日大社万葉植物園でこの種をわけてくれたので申し込んだ。細かくて黒い灰のよがれを思わせる。その恰好から「ナンギセル」南無堂管とはよく似たものだ。▼はたして、このナンギセルが、わが雑草園の一員としてお目見えするかどうか今から楽しみにしている。(は)

解説

毎年行われている国鉄運賃・料金の改定は修学旅行にも大きな影響をおよぼしている。これが昭和六十年度まで連続して行われるというから父母負担は重くなるばかり。その改定(値上げ)が、いつも四月半ばごろから行われるため、すでに実施した学校に費用の格差が生じている。そのこと全修協が中心となり、今年も早くから据置き運動を展開してきている。国鉄は財政難を要請していたが、国鉄は財政難を理由に拒みつづけた。しかし実施に踏み切った四月十七日(土)に、各方面の強い要望に抗し切れず、例年通り一学期中の旧運賃・料金を認めた。

修学旅行

① 調査研究活動の活性化 三地区修学旅行連絡協議会や各分地区修学旅行委員会が、調査研究活動を活性化し、調査研究発表会の開催
② 修学旅行研究発表会の開催 五十六年度の調査研究発表会を各地でも実施する計画
③ 三地区修学旅行連絡協議会 八、五十七年度開通の東北新幹線に修学旅行専用電車の運行実施を沿線各支部を中心に校長会、地区、主題は「生徒増進を促す」

信頼される旅づくり

こんな笑顔、残してあげたい。

修学旅行

近畿日本ツーリストは、生徒のみならず素晴らしい修学旅行を…の願いから、教育映画の制作に取り組んでいます。現在のライブシリーズは、中学・高校生を対象とした「学習の旅シリーズ」全15篇。そして社会・文化・歴史・教育・観光・自然など、幅広い分野から制作された「ツーリスト映画シリーズ」全15篇(国内10・海外5)。いずれも修学旅行の事前指導、学習教材として活用いただけます。ツーリストはこのような文化活動を通じて、教育・一般社会のみならずお役に立つよう、努力を続けています。

ツーリスト映画リスト			※修学旅行の事前指導や学習教材に、どうぞお気軽にご利用ください。		
学 題	上映時間	受 賞	学 題	上映時間	受 賞
北海道・道南	20分	文部省選定	北海道・道南	29分	文部省選定
北海道・道東	20分	文部省選定	北海道・道東	26分	文部省選定
北海道・道北	20分	文部省選定	北海道・道北	34分	文部省選定
北海道・道庁	15分	文部省選定	北海道・道庁	38分	文部省選定
北海道・道庁	15分	文部省選定	北海道・道庁	25分	文部省選定
北海道・道庁	20分	文部省選定	北海道・道庁	25分	文部省選定
北海道・道庁	20分	文部省選定	北海道・道庁	28分	文部省選定
北海道・道庁	22分	文部省選定	北海道・道庁	28分	文部省選定
北海道・道庁	23分	文部省選定	北海道・道庁	31分	文部省選定
北海道・道庁	20分	文部省選定	北海道・道庁	41分	文部省選定
北海道・道庁	20分	文部省選定			
北海道・道庁	21分	文部省選定			

近畿日本ツーリスト

◎ 運輸大臣登録一般旅行業第20号

神戸博

ポートピア'81へ

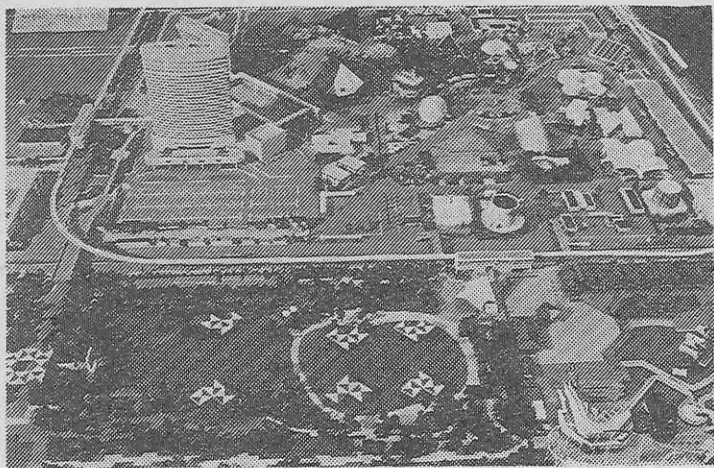
家族向きのコースも

神戸博ポートピア'81の人気は日に高まり、全国的な話題となっている。旅行シーズン到来とともに同博への関心はますます深まるだろう。全修協では夏の研修旅行にこの神戸博を組み入れ、教職員およびその家族の参加を期待している。コースはすでに発表の「京都特別拝観」「高野山」のほか新たに「神戸博ファミリー」を加え、夏休みの家族レクリエーションに好適なコースも設定した。各コースとも各地区や県の事情に合わせて、出発や帰着の時間帯は十分に配慮してある。本年最大のイベントである神戸博に、ぜひご参加を願いたい。申し込みのほかに詳細は学校に掲示のポスター(チラシ)、本年度版「研修旅行総ガイド」などを参照のこと。

神戸博ファミリーコース

(京都・比叡山・びわ湖バレイ)

夏休み中、家族を揃えて楽しむ「泊る」の旅。ゆっくと神戸博を見学したあと有馬温泉で一泊。翌日は京都の梅小路蒸気機関車館へは昔のなつかしいSLを堪能。次ぎは東映大楽園村で映画やテレビ・ドラマの製作風景を



神戸博ポートピア'81の会場

目にあたりに見る。そしてバスは比叡山頂の延暦寺会館へ。都座を離れた静寂な境地で涼しい一夜をおくる。三日目は奥比叡ドライブウェイを通ってびわ湖バレイに向。カールレーダーで打見山。さらにフトでシル谷から昆虫天国へ。夏を精いっぱい生きる虫たちを遊覧。出発日〇七月三十日〇八月十九日。定員〇各団四十五名。

神戸博と高野山

神戸博ポートピア'81と組み合わせるコースに高野山がある。神戸博見学から一路、信仰の山・高野山へ向う。金堂、霊宝館、不動堂、根本大講堂、奥の院などを拝観してからの

お知らせ

夏季・教職員研修旅行は一面の「神戸博ファミリー」「神戸博・京都市内の特別拝観」「神戸博・高野山」を中心に各地区、都道府県別にいろいろ編成してあります。詳細は各学校に掲示の案内ポスター(チラシ)などをご覧のうえ、同ポスターに記載の申し込み先へ、とくに神戸博関係の各コースは満員に近いので急お申し込みください。四面には海外コースなどが掲載されています。

宿坊の泊は、この旅行を強く印象づけるだろう。夕食後、真言密教についての講話も全修協が誇る研修旅行のひとつ。このコースも各地区、各県から参加しやすい日程編成になっている。満員は避けたいので早目に申し込みたい。詳細な学校などに掲示のチラシを。この。

神戸博と京都特別拝観

全修協創立二十周年を記念して企画された「神戸博と京都市内寺院などの特別拝観コース」は全国的に大きな反響を呼んでいる。平常は非公開の寺玉、建築物などにまさしく千載一遇の好機といえよう。

西本願寺・飛騨、白書院、または高台寺、法然寺など文化財として価値の高いものばかり。これに現代科学の粋を集めたポートピアの神戸博見学との組み合わせは他の類似コースの追従をゆるさない。各地区、各県から参加しやすい日程編成も全修協ならではの企画である。

賑やかな催し 国際広場

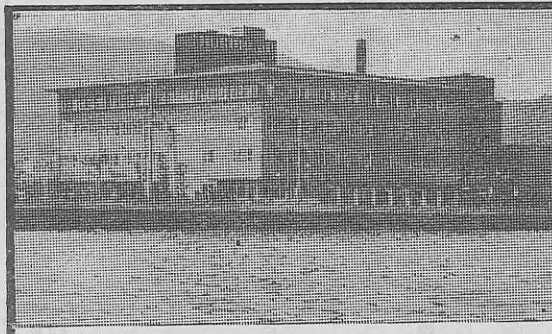
神戸博の国際広場で行われる五、六月の催しものは次の通り。▽日本の太鼓まつり(五月二十一日〇二十四日)▽ミニミュージック・フェスティバル(五月二十五日〇二十九日)▽郷土芸能・兵庫のまつり(六月一日〇同六日)▽体験フェスティバル(六月九日〇十日)▽マシア民族芸能(六月十二日〇同十四日)▽マヒバノメキシコ(六月十五日〇同二十日)▽マヒバノメキシコ・ミュージック・フェア(六月二十日〇同二十一日)



思い出の修学旅行 印象的な 瀬戸内海の船旅。

- 阪神/別府直航・大型フェリー(毎日1便)
- 阪神/別府航路(毎日2便)
- 阪神/小豆島・高松便(毎日1便)
- 東神戸/日向(宮崎)フェリー(隔日1便)
- ★貸切船「こはく丸」もご利用下さい。

お問合せは **関西汽船** ●大阪市北区梅田1-1 TEL(06)344-7031 ●東京都中央区八重洲1-4-14 TEL(03)274-4273 及び、各地支店駐在員、旅行代理店へ



いらっしゃいませ びわ湖国定公園 近江路の旅へ

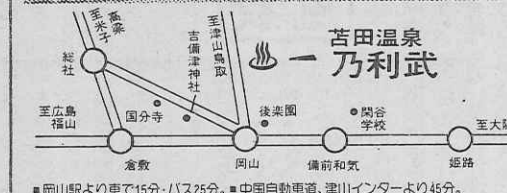
- 収容 600名様
- 浴場 150名様
- 設備 全館冷暖房
- 防災 諸設備完備
- 駐車場 20台

政府登録 国際観光旅館 **びわ湖ツーリスト・ホテル** 大津市におの浜3丁目2-25 電話 大津(0775)24-2321

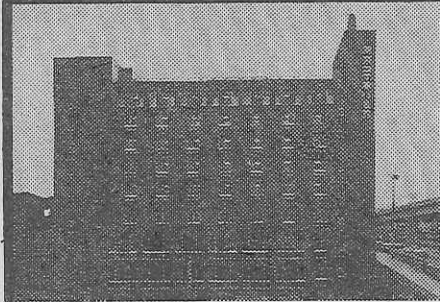
山陽路 岡山のお宿



10,000坪の庭園を擁し、おもちゃ、また、ファイアーストームを囲んでのフォークダンスなど、楽しいリクリエーションタイムをご用意して、皆様方をお待ち申し上げております。(500名可能) 昼食休憩・ガーデンパーティーもご予約を承ります。



政府登録国際観光旅館 **とまだ 苦田温泉 乃利武** 〒701-11 岡山市栢谷1453 ☎086294-2321 TELEX. 5922-621



東京コマ旅行会館は 第8回優秀防火建築表彰で 建設大臣賞を受賞いたしました。 東京でのお泊りは 安全設備を誇る当会館へ。

ホテル〈全館和室〉 東京都港区六本木1丁目7番地 TEL (03)585-1046(代表)

東京タワー、国会議事堂を間近かに望む東京の中心にあり、8階建の近代ビルで、修学旅行の皆様にも、より有意義な旅行をしていただくために、清潔で低廉に、しかも最新の設備をほどこした全館和室の観光旅館です。

東京 **コマ旅行会館**

修学旅行の新しい宿泊地

木曾・長良・揖斐の三大河川が伊勢湾に注ぐ。風光明媚、健全な環境の一大施設です。



三重県立水郷自然公園 グラン・スパ **長島温泉** 三重県桑名郡長島町 電話 05944-2-1111

高原の四季・静かな憩い

「女神湖ホテル」から霧ヶ峰をぬけて旧中仙道で山を下りた。木曾もいだが、山を下って追分までの中仙道の宿場の風情はわざとらしさが無くて、しかも世の中のうつかりかわりを感じさせるところが好きだ。

☆ **永六輔** 〈終りのない旅〉より

女神湖のほとり、山の湖のロマンをそのままに漂わせるようにたたずむ明るく清潔なホテル。

女神湖ホテル 〒384-23 長野県北佐久郡立科町芦田 電話 02675-5-6006 案内所 東京：千代田区内幸町2-2-2 富国生命ビル 電話03-591-8844 大阪：北区小松原町2-4 フコク生命 電話06-312-8988