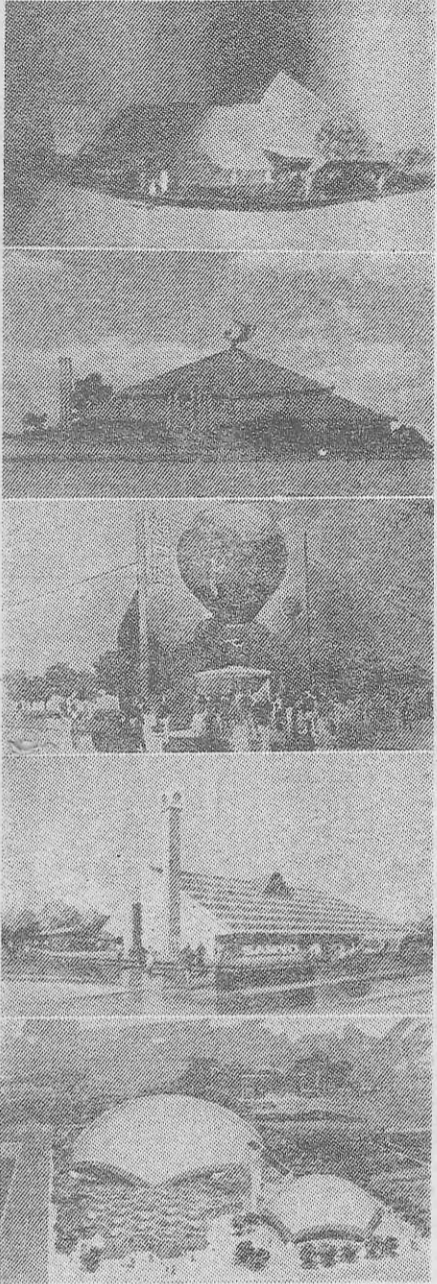






# パビリオンの一部

ポートピア81を彩るパビリオンは32におよんでいる。夢を現実化するため自治体や企業は英知を傾けて最高の技術に挑戦、豊かな生活に向って輝やかな科学の殿堂を築いた。



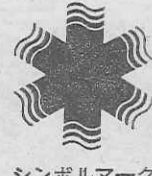
テーマ館

兵庫県館

神戸館

サンヨー・ソラーリアム

三菱未来館



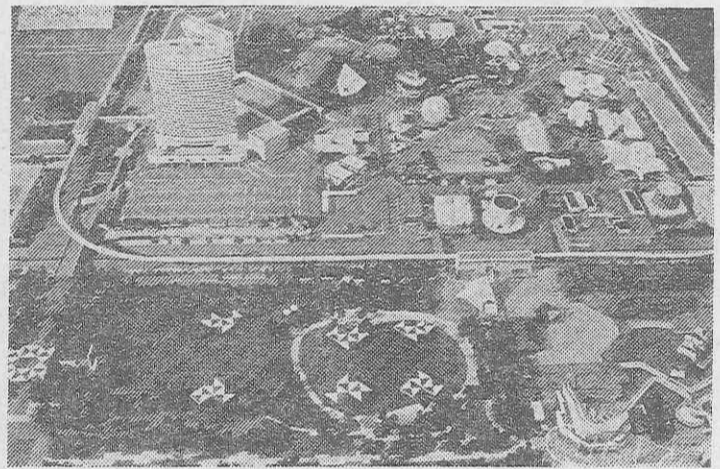
シンボルマーク

# 神戸ポートピア81開く

## 国際交流と文化の創造

わが国最大の貿易港・神戸に、あらゆる都市機能を備え世界でもはじめての海上都市・ポートピア81が完成する。この新しい都市の完成を記念して五十六年三月二十日から同九月十五日までの百八十八日間、神戸ポートピア81博覧会が開かれる。メイン・テーマは「新しい海の文化都市の創造」で、広く国内外の人びとに知ってもらい、文化の高揚と経済の発展を図るとともに雇用の促進を目的としている。広大な会場には三十二館にもなるといわれるパビリオンが特徴されるほか各種の催しものも行われる。博覧会終了後は異国情緒にあふれた近代都市として誕生するが、すでに高層アパートや学校もでき、入居がはじまっている。全修協では修学旅行や教職員研修旅行のコースを組み入れて大動員を図っている。

56年3月20日—同9月15日



神戸ポートアイランドの会場模型

この新しい文化都市は神戸の三宮から約三キロの海上にひろげられ、建設となる国際展示場、サウス・ワールド、世界の物産パサールのワールド・ウィレッジがある。昭和四十一年から約五千三百億円を投じて八千立方メートルの土砂を運搬埋め立てたもの。周囲約十四キロ、埋め立て面積四百三十六ヘクタール、この約二倍に市民広場、国際交流館、国際展示場、結核通路には明治村の神戸版ともいえるパビリオン・スクエアの一部と南公園、神戸ポートピア・ラウンズが、博覧会の会場となる。東会場にはテーマ館、特別館のほか企業のパビリオンも催しものひとつを上演する。①国際交流館はメインホール七百人を収容、使用する。ポトピアの立地条件は①市の中心に位置して便利(②)国鉄沿線を走っている。③屋内催しも、静かな展示場としても適している。④人工島であり、南公園が区画されて見学しやすい。⑤中分、⑥入場券(普通券)⑦入場券(学生券)⑧入場券(幼児券)⑨入場券(高齢者券)⑩入場券(障害者券)⑪入場券(外国人券)⑫入場券(団体券)⑬入場券(長期券)⑭入場券(短期券)⑮入場券(回数券)⑯入場券(割引券)⑰入場券(優待券)⑱入場券(特別券)⑲入場券(記念券)⑳入場券(限定券)㉑入場券(予約券)㉒入場券(抽選券)㉓入場券(当選券)㉔入場券(未当選券)㉕入場券(返金券)㉖入場券(無効券)㉗入場券(有効券)㉘入場券(無効券)㉙入場券(有効券)㉚入場券(無効券)㉛入場券(有効券)㉜入場券(無効券)㉝入場券(有効券)㉞入場券(無効券)㉟入場券(有効券)㊱入場券(無効券)㊲入場券(有効券)㊳入場券(無効券)㊴入場券(有効券)㊵入場券(無効券)㊶入場券(有効券)㊷入場券(無効券)㊸入場券(有効券)㊹入場券(無効券)㊺入場券(有効券)㊻入場券(無効券)㊼入場券(有効券)㊽入場券(無効券)㊾入場券(有効券)㊿入場券(無効券)

KANSAI KISEN

思い出の修学旅行  
印象的な、瀬戸内海の船旅

● 貨切専用船「こはく丸」もご利用下さい

- 阪神/別府航路 (毎日3便)
- 阪神/小豆島・高松便 (毎日1便)
- 東神戸/日向(宮崎)フェリー (隔日1便)

お問合せは—大阪市北区梅田1-1 ☎06-344-7031  
東京都中央区八重洲1-4-14 ☎03-274-4273  
ほか、各地支店駐在員・旅行代理店へ

関西汽船

いらっしやいませ  
びわ湖国定公園  
近江路の旅へ

収容 600名様  
浴場 150名様  
設備 全館冷暖房  
防災 諸設備完備  
駐車場 バス20台

政府登録  
国際観光旅館 **びわ湖リゾートホテル**  
大津市におの浜3丁目2-25 電話 大津(0775)24-2321

眼下に芦の湖、ひろがる湖尻高原。  
静寂のなかに憩いのひととき—。

〈修学旅行の専用旅館〉  
〒250-05 神奈川県箱根町湖尻高原  
**箱根高原ホテル**  
電話0460-4-8595(代表)

高原の四季・静かな憩い

「女神湖ホテル」から霧ヶ峰をぬけて旧中仙道で山を下りた。木曾もいいが、山を下って追分までの中仙道の宿場の風情はわざとらしさがなくて、しかも世の中のうつりがかりを感じさせるところが好きだ。

永 六 輔  
〈終りのない旅〉より

女神湖のほとり、山の湖のロマンをそのままに漂わせるようにたなずむ明るく清潔なホテル。

女神湖ホテル  
〒384-23 長野県北佐久郡立科町芦田  
電話 02675-5-6006

案内所 東京：千代田区内幸町2-2-2 富国生命ビル 電話03-591-8844  
大阪：北区小松原町2-4 フコク生命 電話06-312-8988