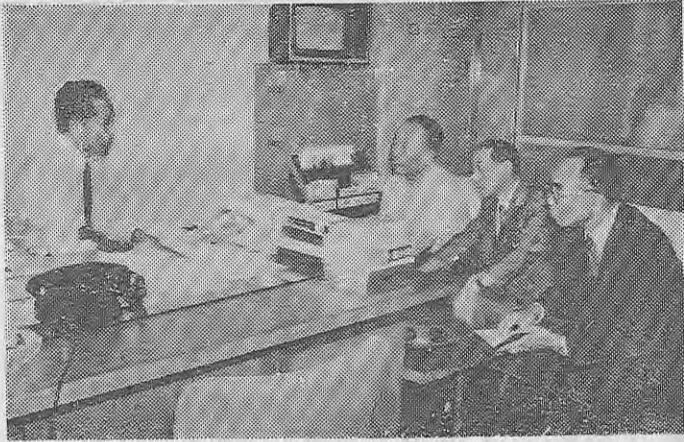


要保護の補助金増額を

中学校、三万五千円に

文相あて要望書提出

財団法人・全国修学旅行研究協... 谷中学校長は概算要求予算案編... 文相あて要望書提出... 要保護児童生徒が人間交...



倉地財務課長(左)に補助金増額を要請する全修協と三地区修旅連絡協の代表(文部省で)

友好訪華の旅へ

三大都市で史跡参観

第6次秋季の団員募集

全修協主催の本年秋季第6次友... 日程は次の通り... ①成田-香港(市内見学)泊②...

成果あげた事前活動

修学旅行における集合教育

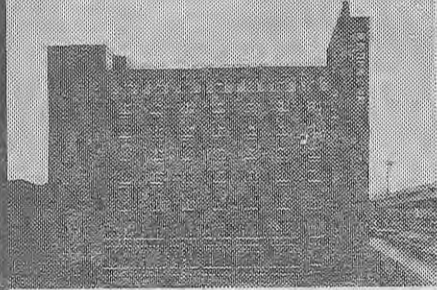
生方実太郎

(一)事前活動のしおり... 分相見学個所の研究(しおり作... 成果あげた事前活動... 修学旅行における集合教育...

眼下に芦の湖、ひろがる湖尻高原。静寂のなかに憩いのひととき。



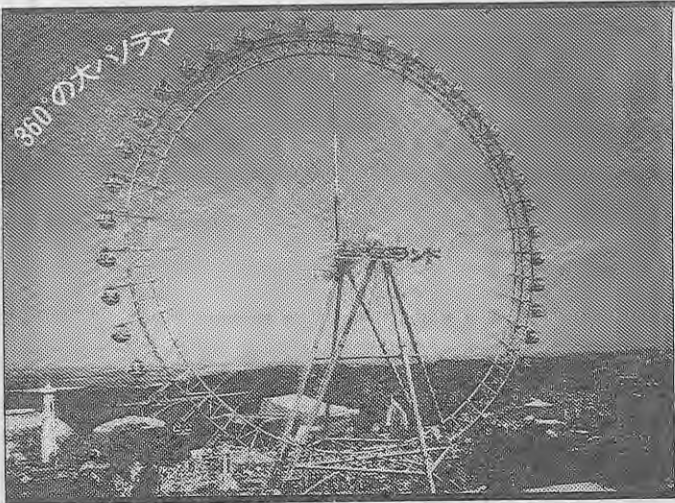
修学旅行の専用旅館 箱根高原ホテル 電話0460-4-8595(代表)



東京コマ旅行会館は 第8回優秀防火建築表彰で 建設大臣賞を受賞いたしました。

東京タワー、国会議事堂を間近に望む 東京の中心にあり、8階建の近代ビルで、修学旅行の皆様により有意義な旅行を...

東京コマ旅行会館



世界最大の観覧車 全高62m、ゴンドラ46台(4人乗り)、所要時間14分

修学旅行、受験生の宿泊に最適!!

東京の都心から30分の地の利にある「よみうりランド」敷地内に1,500名宿泊収容できるよみうりランド会館があります。多摩丘陵の静かで落ついた環境の中で、楽しい旅行を満喫して頂けるよう安いご予算で限られた旅行スケジュールを効果的にあげてご便宜を計っております。

よみうりランド会館 東京都稲城市矢野口3294 TEL 044(966)1137~8

交通のご案内 京王線京王よみうりランド駅→スカイロード(動く歩道)・小田急線読売ランド前駅→直通バス

角館

秋田県仙北郡角館町(かくのたて)は、武家屋敷のたつたすまいがそのまゝ残る静かな町で、東北の「小京都」ともいわれている。サクラ並木のかげで、人びとは静かにそのなりわいをこつづけ、清く美しく生きていく感じがある。

佐竹藩の支藩として慶長八年(一六〇三)八月、吉名盛重が城主となったが、吉名氏断絶後、北家佐竹藩が所領としてここに移った。幾多の変遷を経たのち、戊辰戦争では佐竹藩が勤王派とな

いまも古い町なみ

この角館町が誇りとする伝統工芸は「細工」がある。サクらの皮を素材に張って家具や小物などを作ったもので、通称「伝統的工芸品」に指定、現在でも製作がこつこつと行われている。

榊細工の伝承館
これの伝統を守り、振興させようと町が総工費四億円余をかけて建造したのが「角館町伝承館」(鈴木実館長)である。鉄筋コンクリートの河原田重が購入した発電機がある。付近の町村二千余戸に電灯の光をともし、十年前まで実際に使用されたもの。そのほか角館歴史の歴史を伝える資料も展示されている。

第一資料室には明治四十五年、同町の河原田重が購入した発電機がある。付近の町村二千余戸に電灯の光をともし、十年前まで実際に使用されたもの。そのほか角館歴史の歴史を伝える資料も展示されている。

写真：武家屋敷(七と三館の正門(角館町))



桜と武家屋敷と みちのくの小京都

須賀川(四)
信夫の里に入る前に、須賀川のほとりにて今少しおぼろげな光景が、芭蕉ゆかりの土産の故が市民で俳句する人もなかなか多いようである。現在の結構村のあり方はさておき、当地の芭蕉の句には前述の「田植頃」と「粟の花」の他に、「五月雨の作」がある。句碑は福原内田植頃が三基、五月雨が二基残っている。多代女の句碑は十基ほどある。終りに行く道は何処を花の雲可伸(号乗舟)の句で世に残れ

の二隅にあつたが句は忘れた。そ家に交えて私の句、色鳥の影濃く落す土の上、杜宇を収めてくれた暁者であるから懐しかった。

さて、この日の行程では乙子の藩に行く予定であつたが、時間の関係で中止になり残念であつた。阿武隈川が断崖をなして形に水を落とす景観は捨てる難いものという。また、この須賀川には東洋一の牡丹園があり有名である。昭和年間、須賀川に伊藤氏が栽培したのが始まりで、今は面積十町歩、株数三千、種類二五〇余のこゝである。いつか(岡山県総社市久代二七〇五、昨年度研修旅行「奥の細道コース」参加者)

今様・奥の細道
①..... 釘持 杜宇
岸沢の薄露
屋の昔去のゆく水の音の二句を作っている。根拠は昭和二十七年の創社社報現代俳句講座「新しい季よせ」の色鳥の項に、中村喜田男、松本たかしの大

つたため、この角館では仙台、庄内兵の襲撃を受けたこともあつた。その当時の凄絶な物語を数多くの武器などがいまも残されている。武家屋敷のうち青柳家、岩橋家などは国の重要文化財に指定され、一部は公開もされている。昭和五十一年九月には「伝統的建造物群保存地区」として指定を受けた。

この角館町が誇りとする伝統工芸は「細工」がある。サクらの皮を素材に張って家具や小物などを作ったもので、通称「伝統的工芸品」に指定、現在でも製作がこつこつと行われている。

高原の四季・静かな憩い

「女神湖ホテル」から霧ヶ峰をぬけて旧中仙道で山を下りた。木曾もいすが、山を下って追分までの中仙道の宿場の風情はわざとらしくさが無くて、しかも世の中のうつつりかわりを感じさせるところが好きだ。

永 六 輔
《終りのない旅》より

女神湖ホテル 〒384-23 長野県北佐久郡立科町芦田
電話 02675-5-6006

案内所 東京：千代田区内幸町2-2-2 富国生命ビル 電話03-591-8844
大阪：北区小松原町2-4 フコク生命 電話06-312-8988

修学旅行の新しい宿泊地

三重県立水郷自然公園
グラン・スパ
長島温泉

三重県桑名郡長島町
電話 0574-2-1111

木曾・長良・揖斐の三大河川が伊勢湾に注ぐ。風光明媚、健全な環境の一大施設です。

動物に学ぼう。

アフリカ村もてっかく開村、残してください——思い出を。

●営業時間 午前9時～午後5時
(3/16～11/15)
(冬期間) 午前9時30分～
午後4時(11/16～3/15)

●修学旅行料金 高校生900円、
中学生600円、小学生500円

別府・あじむ草原
アフリカンサファリ

〒872 大分県宇佐郡安心院町 TEL(09784)8-2331(代)
東京事務所 台東区池之端1-5-2 UBCビル TEL(03)823-6765

いらっしやいませ
びわ湖国定公園
近江路の旅へ

収容 600名様
浴場 150名様
設備 全館冷暖房
防災 諸設備完備
駐車場 バス20台

政府登録
国際観光旅館 **びわ湖リゾートホテル**
大津市におの浜3丁目2-25 電話 大津(0775)24-2321

チロル風のホテルは仲良し8人が一緒です。

集団生活の安全管理と宿泊の生徒さんの自主管理の両面から入念に設計された《スズカビレッジ》

2人で1台実物のエンジンを分解・組立てる
250名収容のテクニカルホールの生きた科学教育。
空へ、水へ、緑の中へ...自分でハンドルを握る「ゆうえんち」。
国際レーシングコースを走るレーサー気分も.....
そして陽の落ちた広場でファイアーストームを囲んで
校歌を歌うひととき——
チロル風ビレッジの一夜、翌朝伊勢湾から昇る朝日も
忘れがたいもの、どれを取っても
学生生活を刻んだキラリと光るひとコマです。

昨年一年間で11万人もの学生さんがこの思い出深い修学旅行を体験しています
「人と科学と自然の接点」
今年の修学旅行こそスズカを加えた(新近畿ルート)をご検討ください。
スズカから京・奈良・伊勢・志摩へも2時間の距離
未来と過去を結ぶ理想の修学旅行コースです。
陽気なビッグ・レジャーランド

鈴鹿サーキット 三重県鈴鹿市相生町
電話=0593(78)1111

本社：東京都中央区八重洲2-6-20 電話(274)8821
大阪営業所：大阪府大阪市芝田町2-1-1 電話(372)1526