

昔は修験の聖地

—室堂の歴史をさぐる—

立山物語

①

清水 巖



「立山」とは北アルプス・中部山岳国立公園における最高峰の山と思われ、古く「立山」という固有の山名はなく、地図上は大汝山(おおなんじ)とよま(三〇一五)が最高峰であり、山岳信仰に由来する雄山は二九九二メートルなので、厳中おわら節では「厳中でお立山」加賀では白山、駿河の富士三國一だよと日本三名山として讃えられる立山は、古くから日本三霊山の一つとして尊ばれてきました。立山連峰の総称が「立山」で、



室堂平からみた主峰・雄山(右手)と中央右手は室堂小屋(筆者うつす)

あり、立山登山といえは雄山に登る再興したという最古の記録があり、昔峠古書に「室堂永代灯明料金子君同大衆寺山」とあり、この注に「建永元年より天保四年の間なるべし」と記されているのを知る。約四〇〇年前昔には、も「室堂」があり、登拝者の宿泊に供されています。

室堂は南室(明和八年一七七一)に神棚が設けられ、北室(享保十一年一七二〇)は神棚がこの間に「建永元年より天保四年の間なるべし」と記されているのを知る。約四〇〇年前昔には、も「室堂」があり、登拝者の宿泊に供されています。

現代では、立山の自然・歴史や自然保護の重要性などの解説啓蒙をはかる自然保護センターを始め、立山一帯の管理保全にあたる各機関やバスターミナル、あるいは室堂や室堂山荘を中心とした、室堂から北室山荘を中心とした、〇〇〇の山が眼前にくりひろがる一大パノラマが見られます。立山参詣道や遊歩道を歩けば、室堂小屋横には第二十二番近江国散山観音正の立像・手観世菩薩石仏や、名もなき小さな数多くの石仏が、山岳信仰の盛んな頃の面影を語りかけてくれます。みくろ池の静かな湖面からは修験僧たちの修行の姿が。

地獄谷では今なお吹き上げる水蒸気のなかから、昔、立山に地獄ありきと数々の伝説が語りかけてくれるでしょう。(つづく)

財団法人・富山県教職員厚生会業務課長、富山県自然解説員。

代表的な山城の姿も

稲成神社 鮮かな朱塗りの社殿

津和野城あと

文部省指定史跡。三本松城、廢城、たぐき城ともよばれ、文永、弘安の役の戦功として西石見の追補吏(地頭職)に任ぜられた吉見頼行が永仁三年(一二九五)築城に着手したといふ。

坂崎出羽守は慶長五年(一六〇〇年)に入城し、本城の北、約二〇〇坪の山頂に織部丸と称する出丸の築城に始まり、いろいろ明治七年(一八七四)の解城まで、その長期にわたること、豪壮な星の構築様式は、全国にもまれである。

太鼓谷・稲成神社

城は海抜三六七、総面積は七九〇平方坪の代表的な山城である。はじめ西方の宮時雨(きじう)側が大手であったが、坂崎時城主・亀井貞貞が三本松城(津和野城)の安泰と住民の幸せを願って、

山陰の小京都・津和野

2

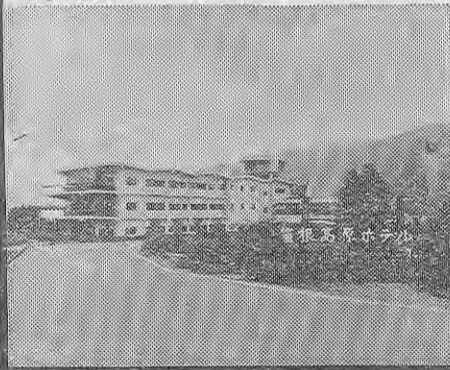
西周の旧居

にし・あまねと呼ぶ。文政十二年(一八二九)津和野の生まれ、天保十二年(一八四〇)十二歳で、

また、福沢諭吉の明六社を結成、哲学、心理学など西洋思想の紹介に身を捧げた。明治三十年は西周の旧居(広部部つす)写真 上が稲成神社の社殿と



眼下に芦の湖、ひろがる湖尻高原。 静寂のなかに憩いのひととき。



〈修学旅行の専用旅館〉

箱根高原ホテル

〒250-05 神奈川県箱根町湖尻高原 電話0460-4-8595(代表)



特別企画

東京湾内洋上教室

新しい校外学習・修学旅行に
学年単位で大型客船をチャーターできます。
高校生……2,000円 小・中学生……1,500円



●生徒250名より●他校との混乗はいたしません。●使用できる港、東京港・川崎港・横浜港・久里浜港・木更津港・千葉港・船橋港
●お問合せは…港区海岸1-9-15(03)432-4551「洋上教室係」又は旅行代理店へ

東海汽船

チロル風のホテルは仲良し8人が一緒です。

集団生活の安全管理と宿泊の生徒さんの自主管理の両面から入念に設計された「スズカビレッジ」

2人で1台実物のエンジンを分解・組立てる
250名収容のテクニカルホールの生きた科学教育。
空へ、水へ、緑の中へ…自分でハンドルを握る「ゆうえんち」。
国際レーシングコースを走るレーサー気分も……
そして陽の落ちた広場でファイアーストームを囲んで
校歌を歌うひととき——
チロル風ビレッジの一夜、翌朝伊勢湾から昇る朝日も
忘れがたいもの、どれを取っても
学生生活を刻んだキラリと光るひとコマです。



昨年一年間で11万人もの学生さんがこの思い出深い修学旅行を体験しています
「人と科学と自然の接点」
今年の修学旅行こそスズカを加えた「新近畿ルート」をご検討ください。
スズカから京・奈良・伊勢・志摩へも2時間の距離
未来と過去を結ぶ理想の修学旅行コースです。
陽気なビッグ・レジャーランド
鈴鹿サーキット 三重県鈴鹿市稲生町 電話=0593(78)1111
本社: 東京都中央区八重洲2-6-20(03)(274)5821
大阪営業所: 大阪府大阪市北区芝田町2-1-1(06)(372)1526