





# 夏の研修旅行 前後期

## 近く募集開始

### 都道府県教委も後援

夏季、春季に続いて夏の研修旅行募集が始まる。全修協企画によるこの教職員研修旅行はすでに二十二年の実績を持ち、いまも全教育界の一大行事となっている。研修内容の豊富さと会費の低廉、安全第一のコース組み立ては教職員の福利厚生にも大きな寄与をもたらしており、そのため各都道府県教委や校長会、教組、教育団体がこぞって後援しているのが特徴。この夏の研修は前期一般十五コース、特別研修六コース、後期は一般六コースの計二十七コースにおよぶ。会費も出発日などは四月上旬、各学校へ配布のチラシを参照、詳細は全修協支店、友誼教育団体へお問い合わせのこと。以下、夏季コースを順次紹介する。

## 北海道は4コース

### 北海道一周A

往路：列車、復路：飛行機  
 ▲実施：中・四国、近畿、東海、関東、東北のうち青森、秋田、岩手。  
 ①小部(ひかり) 一広島一岡  
 山一新大阪一名古屋一東京一上野  
 (特急寝台) ②青森一函館一札幌  
 摩周湖一弟子屈一阿寒湖一湖上遊園一市内見学一五稜郭一函館山  
 (アイヌ部落一阿寒湖畔) ③  
 トライプス一修道院一函館一  
 (特急) 一洞爺湖一洞爺一洞爺湖一  
 洞爺湖一洞爺湖一洞爺湖一洞爺湖

### 北海道一周B

往路：列車、復路：飛行機  
 ▲実施：九州、北陸、東北のうち山形、宮城、福島  
 ④博多(ひかり) 一新大阪一  
 東京一上野(特急寝台) 一仙台一  
 青森一北陸は福井一金沢一富山  
 (特急寝台) 一青森一函館一湯  
 の川(泊) 一函館山夜景一湯の川  
 (講演) 一函館市内見学一五稜郭  
 トライプス一修道院一函館一(特  
 急) 洞爺湖一洞爺湖一洞爺湖一洞  
 爺湖一洞爺湖一洞爺湖一洞爺湖一  
 洞爺湖一洞爺湖一洞爺湖一洞爺湖

### 北海道一周C

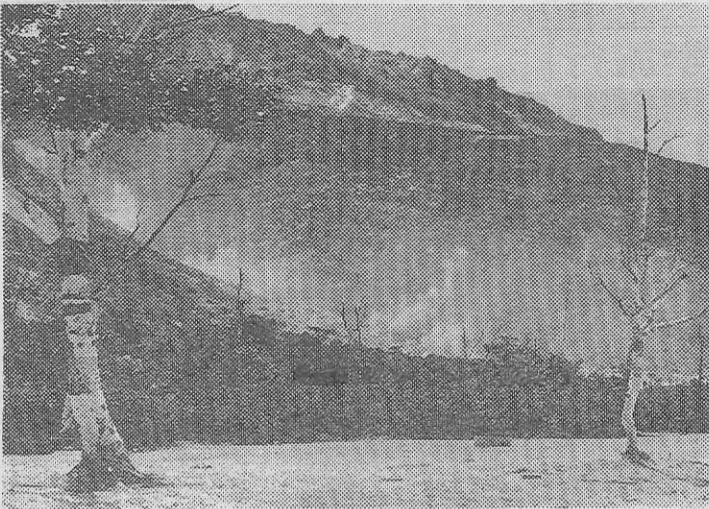
往路とも飛行機  
 ▲実施：北海道を除く全地区。  
 ⑤福岡、大阪、小松、名古屋  
 一仙台一洞爺湖一洞爺湖一洞爺湖  
 一洞爺湖一洞爺湖一洞爺湖一洞爺湖

### 北海道一周D

往路とも飛行機  
 ▲実施：北海道を除く全地区。  
 ⑥福岡、大阪、小松、名古屋  
 一仙台一洞爺湖一洞爺湖一洞爺湖  
 一洞爺湖一洞爺湖一洞爺湖一洞爺湖

## 雄大な風景が展開

わが国最北の島である北海道は、はるかに原始の空を多く残している。森と湖と温泉、そこには自然科学の対象物があり、研修にはこれに欠かぬ。総面積は七万八千五百十三平方キロ、全国の約五分の一で、ちょうど九州、四国に山口県を加えたほどの広さである。人口は約五百四十万人。夏の日照時間が長く、気温も三十五度前後の地域が多い。  
 【大雪山地区】奇岩絶壁の柱状節理が美しい層雲峡、夏は雪雲がながめられる大雪山連峰黒岳など景観を誇っている。  
 【道東地区】阿寒、知床、網走



北海道 島である北海道は、はるかに原始の空を多く残している。森と湖と温泉、そこには自然科学の対象物があり、研修にはこれに欠かぬ。総面積は七万八千五百十三平方キロ、全国の約五分の一で、ちょうど九州、四国に山口県を加えたほどの広さである。人口は約五百四十万人。夏の日照時間が長く、気温も三十五度前後の地域が多い。

### 修学旅行のお宿に 全館を開放

- 延暦寺会館本館
- 別館比叡
- 延暦寺会館第1別館 (収容 600名様)
- 延暦寺会館第2別館

〈国際観光旅館〉  
**比叡山 延暦寺会館**  
 TEL 0775-78-0047・0554  
 TELEX 5464-917

☆素晴らしい琵琶湖の夜景  
 ☆根本中堂で早朝の座禅  
 ☆スッキリした気分でのコースへ  
 ☆頭がよくなる精進料理  
 ☆夜間は講話や映画上映を無料でご奉仕

### 若者・紺青の海・純白の船

貸切専用純客船

さくら (13,000トン)  
 ひかり (4,000トン)

- ・スケジュール・コースはご自由に
- ・船内でのグループ活動・学習に最適
- ・旅客定員 1,800名
- ・全室エアコン完備
- ・サロン・休憩室・医務室完備
- ・一般客との混乗なし

④大島運輸株式会社東京支店 東京都中央区日本橋通1-3-11 浅野ビル9F TEL 03-273-8911

### アフリカン サファリ

別府あじむ高原

〒872 大分県宇佐郡安心院町 TEL (09784)8-2331(代)  
 東京事務所 文京区湯島4-6-11 TEL (03) 816-4843  
 ●営業時間 午前9時～午後5時(3/16-11/15)  
 ●冬期間 午前9時30分～午後4時(11/16-3/15)  
 ●修学旅行料金 高校生900円、中学生600円、小学生500円

訪れるたびごとに野性のドラマが。  
 動物に学ぼう。動物は生きた教材。 ●広さ115万㎡ ●飼育動物頭数1,300頭羽

### 女神湖ホテル

テラスを降りると、そこはもう湖

すぐ近くの赤沼平という湿原の一部を堰き止めて、女神湖と呼ばれる人造湖ができてから風景は一変した。カラマツの林の中に沈められたこの湖は、夢科山の北西の裾野に広がる広大な原生林の中の美しいアクセントとなった。

湖畔のカラマツの背丈はあまり高くないので、湖全体への感じは明るい。湖水南面の牧場周辺の喧嘩に比べて、湖は北岸に二、三のホテルがあるだけで、その名のとおり優雅な静けさをとどめている。

森村誠一「真昼の誘拐」 光文社発行より。

女神湖の畔、山の湖のロマンをそのままに漂わせるようにたたずむ明るく清潔なホテル。

〒384-23 長野県北佐久郡立科町芦田 電話 02675-5-6006  
 案内所 東京：千代田区内神田3-14-8ニシザワビル 電話 03-252-7033  
 大阪：北区小松原町2-4フコク生命 電話 06-312-8988