

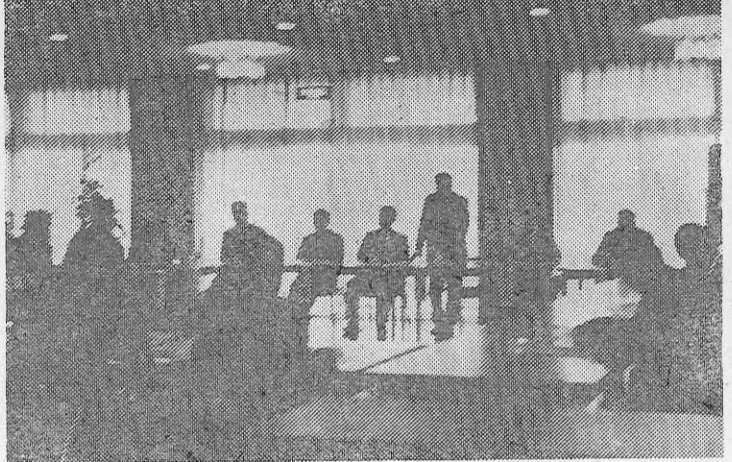
修学旅行新聞

発行所 財団法人 全国修学旅行研究協会
発行人 白滝末紀
東京千代田区西神田三丁目8番1号(電話2426・337)
電話 東京(東) 366・337

修学旅行は学習を社会に移したもので、生活指導と教育の好機会であり、教育計画の一環として行なわれるべき重要な行事である。従って修学旅行を安全かつ有効に実施するための企画及び運営を科学的に調査研究して、常にその改善に努力し、教育界の充実向上を図る事は必要であり教育界に課せられた義務である。

(財団法人・全国修学旅行研究協会の趣意書から)

第8回三地区連絡協ひらく 今年の計画決る



活発な討議が続けられる三地区修旅連絡協 (三重・二見町で)

目標を集団指導に 基本態勢の位置づけ

第八回東・東海・近畿三地区公立中学校修学旅行連絡協会は六月二十四・二十五、三重県二見町の池の浦荘で開かれ、各修旅協の代表者、顧問の山本種一(全修協理事長)のほか千余名が出席、一日間わたって協議を熱心に審議検討をかわされた。そのなかで本年度事業計画の中心となる修学旅行の基本態勢を位置づける「集団指導」がとくに大きな目標として取りあげられたことは各校の修学旅行の発展に對し貴重な指針になるものと注目された。(関連記事・三面に)

第一日の二十四日午後、時五十分、全修協の鶴津徳雄事務局長司会のもと、各修旅協の代表者、顧問の山本種一(全修協理事長)と中山正秋氏(三重中学校長)と中山正秋氏(会長)と三見町立第一中学校の山本種一氏(全修協理事長)は、次のように挨拶した。「近世から現代までのわが国の教育は人間形成を基本として進められてきた。従来は学校教育の中心として修学旅行があったが、今は修学旅行が人間形成のために大きな役割を

果たしている。この修学旅行の発展に對し、各修旅協の代表者、顧問の山本種一(全修協理事長)と中山正秋氏(三重中学校長)と中山正秋氏(会長)と三見町立第一中学校の山本種一氏(全修協理事長)は、次のように挨拶した。「近世から現代までのわが国の教育は人間形成を基本として進められてきた。従来は学校教育の中心として修学旅行があったが、今は修学旅行が人間形成のために大きな役割を

作文発行を計画

修学旅行の発展に對し、各修旅協の代表者、顧問の山本種一(全修協理事長)と中山正秋氏(三重中学校長)と中山正秋氏(会長)と三見町立第一中学校の山本種一氏(全修協理事長)は、次のように挨拶した。「近世から現代までのわが国の教育は人間形成を基本として進められてきた。従来は学校教育の中心として修学旅行があったが、今は修学旅行が人間形成のために大きな役割を

補助金増額運動も

修学旅行の発展に對し、各修旅協の代表者、顧問の山本種一(全修協理事長)と中山正秋氏(三重中学校長)と中山正秋氏(会長)と三見町立第一中学校の山本種一氏(全修協理事長)は、次のように挨拶した。「近世から現代までのわが国の教育は人間形成を基本として進められてきた。従来は学校教育の中心として修学旅行があったが、今は修学旅行が人間形成のために大きな役割を

修学旅行の発展に對し、各修旅協の代表者、顧問の山本種一(全修協理事長)と中山正秋氏(三重中学校長)と中山正秋氏(会長)と三見町立第一中学校の山本種一氏(全修協理事長)は、次のように挨拶した。「近世から現代までのわが国の教育は人間形成を基本として進められてきた。従来は学校教育の中心として修学旅行があったが、今は修学旅行が人間形成のために大きな役割を

風紋

六月十六、十七、十八の三日間、国鉄では全国九つの主要動員紙に「風紋」(わたくし)は話したいという、全頁を占めるこの強烈な意見広告を掲載した。その広告料だけでも二億円にわたる超大型のもので、この大規模な取り組みは、国鉄の経営改善を促すという目的を以て行なわれている。国鉄の経営改善を促すという目的を以て行なわれている。国鉄の経営改善を促すという目的を以て行なわれている。

修学旅行の発展に對し、各修旅協の代表者、顧問の山本種一(全修協理事長)と中山正秋氏(三重中学校長)と中山正秋氏(会長)と三見町立第一中学校の山本種一氏(全修協理事長)は、次のように挨拶した。「近世から現代までのわが国の教育は人間形成を基本として進められてきた。従来は学校教育の中心として修学旅行があったが、今は修学旅行が人間形成のために大きな役割を

日本の旅 世界の旅
電算機がお手伝いする
ひまわり窓口

近畿日本ツーリスト

KANSAI LINE

思い出の修学旅行 印象的な、瀬戸内海の船旅

● 阪神—別府航路(毎日4便)
● 阪神—小豆島・高松航路(毎日4便)ほか
● 神戸—日向(宮崎)フェリー(隔日1便)

関西汽船
お問い合わせは
大阪市北区宗本町1(06)441-4100/東京都中央区八重洲1-9-9(03)281-2621
ほか関西汽船・関汽交通社各地営業所・各旅行あつせん所へ

東京コマ旅行会館は
第8回優秀防火建築表彰で
建設大臣賞を受賞いたしました。
東京でのお泊りは
安全設備を誇る当会館へ。

東京タワー、国会議事堂を間近に望む
東京の中心にあり、8階建の近代ビルで、
修学旅行の皆様に、より有意義な旅行を
していただくために、清潔で低廉に、し
かも最新の設備をほどこした全館和室の
観光旅館です。

ホテル(全館和室)
東京都港区六本木1丁目7番地
TEL (03)585-1046(代表)

東京 コマ旅行会館

