



# 土器の母体も発掘へ

## 古代の群馬を探る

石井清二郎

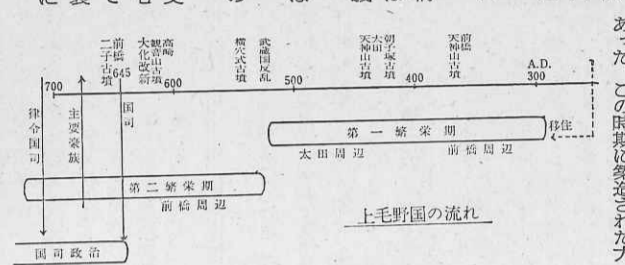


石井清二郎氏

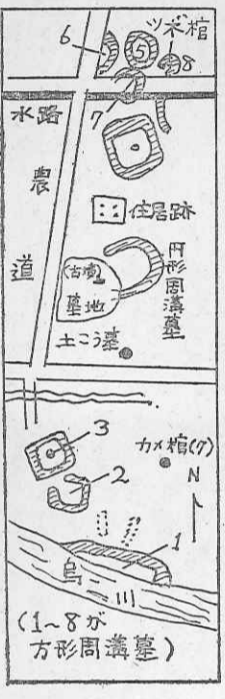
### (七) 古墳のなぞ

群馬県の古墳研究については前回はそのあらいまじを述べたが、古墳についてのなぞは、調べるといかに多くなっている。

古墳の発生が群馬に多くのは何故か。形が多様であるが、その意味することは何か。内部構造、築造技術、さらには埋葬者は誰か。副葬品の系列、文化的意義等々……



玉村町下郷町の方形周溝墓埋蔵地

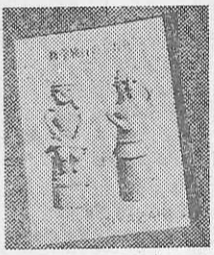


石田川式土器

第一繁栄期は西紀三百年から五百年過ぎの武蔵国の反乱までとし、原始国家的な支配体制の確立の時期で、経済的には利根川流域の平地で栽培される水稲による安定した収入が保障されていたと推測される。文化の中心は太田市周辺であった。この時期に築造された大形周溝墓との関係を探ってみよう。昭和四十九年のはじめ、関越自動車道建設にかわり、県教育委員会が玉村町下郷地区の埋蔵文化財を調査することになった。この調査で、石田川式土器が発見された。この土器は、利根川の支流鳥川の左岸で築られた時と古墳が築造された時とが重なっていることが判る。そしてこの時期は朝子家築造時よりありまじさかほらないであろうと推測されている。

### 生徒向きに好編集

宮崎・修学旅行のしおり



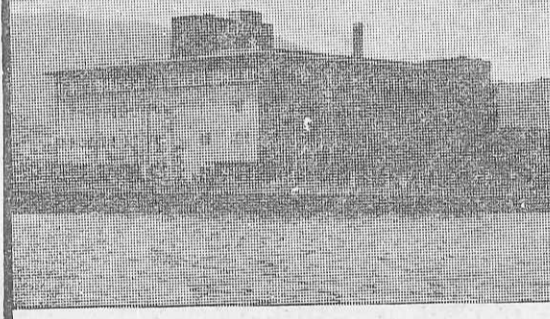
は付表や写真とともに中学、高等学校にとって必携の書といえる。新幹線の博多開業によって九州方面への修学旅行の激増が予想されることから手軽な案内書となっている。A6判、総ページ五十六ページ。宮崎市観光課、同観光協会、同修学旅行受入連盟発行。問い合わせは〇九八五二四一五五六六へ。(写真は宮崎・修学旅行のしおり)



東京コマ旅行会館は第8回優秀防火建築表彰で建設大臣賞を受賞いたしました。東京でのお泊りは安全設備を誇る当会館へ。東京タワー、国会議事堂を間近かに望む東京の中心にあり、8階建の近代ビルで、修学旅行の皆様に、より有意義な旅行をしていただくために、清潔で低廉に、しかも最新の設備をほどこした全館和室の観光旅館です。

ホテル〈全館和室〉  
東京都港区六本木1丁目7番地  
TEL (03)585-1046(代表)

東京 コマ旅行会館



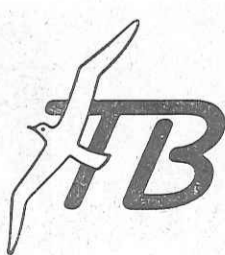
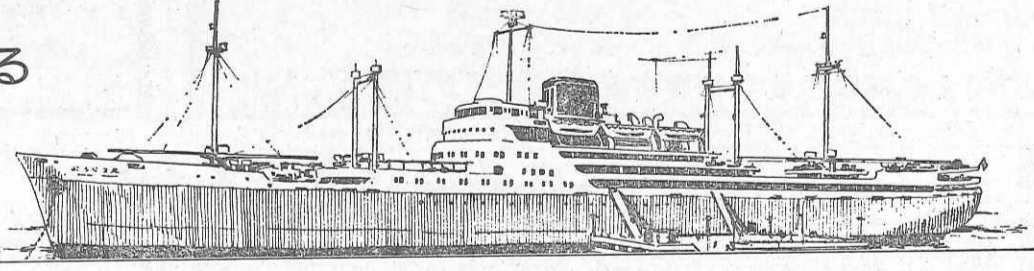
いらっしやいませ  
びわ湖国定公園  
近江路の旅へ

収容 600名様  
浴場 150名様  
設備 全館冷暖房  
防災 諸設備完備  
駐車場 バス20台

政府登録 国際観光旅館 **びわ湖門-リスト-ホテル**  
大津市におの浜3丁目2-25 電話 大津(0775)24-2321

# ぶらじる丸と学ぼう

●海と船のことなら 何んでもわかる  
楽しさいっぱい1万トン!!



海洋パビリオン  
**ぶらじる丸**  
鳥羽ぶらじる丸観光株式会社 TEL 05992-5-3211