

アンケートから

ことしの研修旅行

<1>

本年度の夏季教職員研修旅行参加者によるアンケートがまとまりました。回収率は60%。三三四通のうち既参加者は三三二名、初めての参加者は二三名とあつた。申し込みの動機としては「学校に掲示のチラシを見た」が最高で二二三名、ついで「既参加者に誘われて」が五〇三名、「ダイレクトにお誘いを見た」が三八六名と多い。

以下、コース別・項目別にアンケートからみてみる。

飛行機の利用は満点

講演も有意義だった

【バス】の座席は指定交際制に「が」がほとんど多く、ガイドは「よかった」「悪かった」が半ば

【北海道Bコース】

【見学地】「時間のとりかたが適切だった」が最高。札幌旭川間の寝台列車が「も」が三三三通もあつた。「船中泊」が「よかった」が二二三名、ついで「既参加者に誘われて」が五〇三名、「ダイレクトにお誘いを見た」が三八六名と多い。

【見学地】「時間のとりかたが適切だった」が最高。札幌旭川間の寝台列車が「も」が三三三通もあつた。「船中泊」が「よかった」が二二三名、ついで「既参加者に誘われて」が五〇三名、「ダイレクトにお誘いを見た」が三八六名と多い。

北海道Aコース

【見学地】「時間のとりかたが適切だった」が最高。札幌旭川間の寝台列車が「も」が三三三通もあつた。「船中泊」が「よかった」が二二三名、ついで「既参加者に誘われて」が五〇三名、「ダイレクトにお誘いを見た」が三八六名と多い。

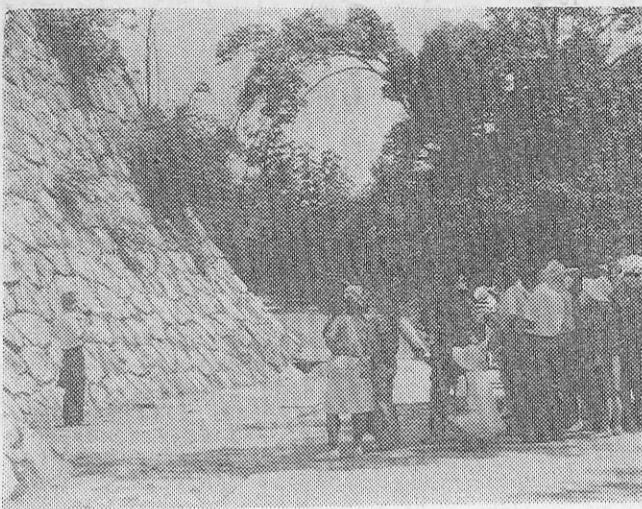
研修旅行の佳品

にえたぎる火口へ

美しく雄大な山なみ

山田 永子

水前寺公園には幽霊が智仁親王に古今集の奥義を伝授したときの茶室が移されている。整然として美しい公園である。見学を終えてバスに乗る。十七時四十分、阿蘇山が見えた。中岳が噴火している。明日は、待望の頂上に行ける。期待を残して、旅館に落ちつく。食事の汁がおいしい。温泉もよかったです。女主人と女中さんの歌がよかったです。しかし、夜はゴキブリの退治でよく眠れなかった。山の静かな宿で本当に休めた。



阿蘇山の中岳が噴火している。明日は、待望の頂上に行ける。期待を残して、旅館に落ちつく。食事の汁がおいしい。温泉もよかったです。女主人と女中さんの歌がよかったです。しかし、夜はゴキブリの退治でよく眠れなかった。山の静かな宿で本当に休めた。

魅せられた層雲峡

開拓者の苦勞も知って 中西 道子

札幌が創設にむかう汽車の中で景色を見た。北海道の人々の生活をのぞいた。その家の家も小さく、それに対して広い田畑を牧場。きつと、きつと動いて生活して

北海道の旅

藤原美代子

☆ みはるかす原野は季節ごとにお花のなげば馬寄り(網走)

☆ 山と野はひびくはなで緑なす飽かぬ眺めに雲もあらず(美幌)

☆ アイヌ服、色とりどりに織ひ野区田島五五八

東京コマ旅行会館は第8回優秀防火建築表彰で建設大臣賞を受賞いたしました。東京でのお泊りは安全設備を誇る当会館へ。

ホテル〈全館和室〉
東京都港区六本木1丁目7番地
TEL (03)585-1046(代表)

東京 コマ旅行会館

旅先きでの楽しいお食事を水いらずのお部屋でどうぞ

ホテル 白雲山流
別府市観海寺
TEL (0977)23-1151

案内所 ■東京 TEL (03) 582-1778
■大阪 TEL (06) 351-6887
■福岡 TEL (092)761-0927

修学旅行の車中が楽しい移動教室になります。

新幹線タイムマップ

車窓から見る沿線の楽しいガイドブック
走る車窓から実写写真(230枚)に楽しいイラスト 340点を加え、沿線の今と昔をこまかく紹介してあります。

あなたが今どこを走っているかすぐわかります
見開いた2ページが、新幹線が5分間で走る距離(14km)にしてあります。5分ごとにページをめくれば、あなたの乗っている列車が今どこを走っているかすぐわかります。

修学旅行用に特別価格でご利用いただいております
お問合せは、ハガキで下記へ、内容見本資料を送ります。

発売 カラー版 650円
(株)アグネ 東京都渋谷区渋谷3-3-10秀和青山レジデンス409 電話(03)406-3651(代表)

びわ湖国定公園 近江路の旅へ

収容 600名様
浴場 150名様
設備 全館冷暖房
防災 諸設備完備
駐車場 バス20台

政府登録 国際観光旅館 ビワ湖リゾートホテル
大津市におの浜3丁目2-25 電話 大津(0775)24-2321