

湖西線が開通

琵琶湖に沿って74キロ

周辺に豊富な文化財

国鉄・湖西線が七月二十日から開通した。既設の山科駅と近江塩津駅間の十八駅は琵琶湖の西岸を走り、東海線と北陸線とを結んで七四・一キロ。大津市をはじめ七つの町を通過し、右手に琵琶湖、左手に山なみを配しているために美しい景観が楽しめる。沿線各所は奈良、京都につながる文化財の宝庫といわ

ポイントとは比叡山

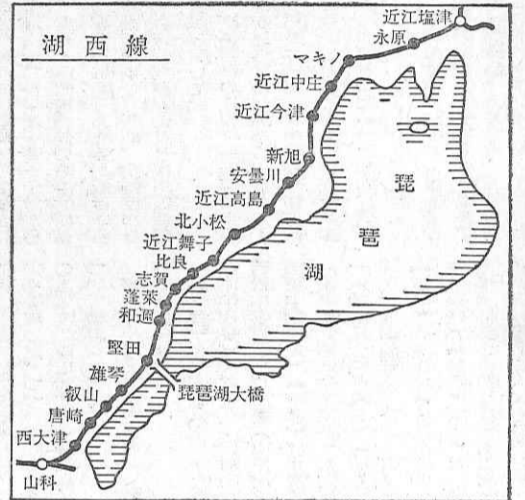
西大津駅周辺
 ▼三井寺 長等山城寺といふ天台宗の総本山。天智、天武、持統天皇のご産水に用いた霊泉があり、「御井(みい)の寺」とよんで、三井寺と称された。たびたびの兵火で昔の面影はないが、広い境内には国宝を

特三集

はじめ多くの重要文化財がある。
 ▼近江神宮 大津に都を定められた天智天皇を祭っている。境内には日本最初の時報を記念して作られた時計歴史館があり、和時計をはじめ世界の珍しい時計が陳列されている。
 ▼田浦院庭園 慶長は正保四年(一六四七)に京都から移築したもので、慶長時代の風俗画は国宝である。築山泉水の庭園として有名。

山頂に自然の公園

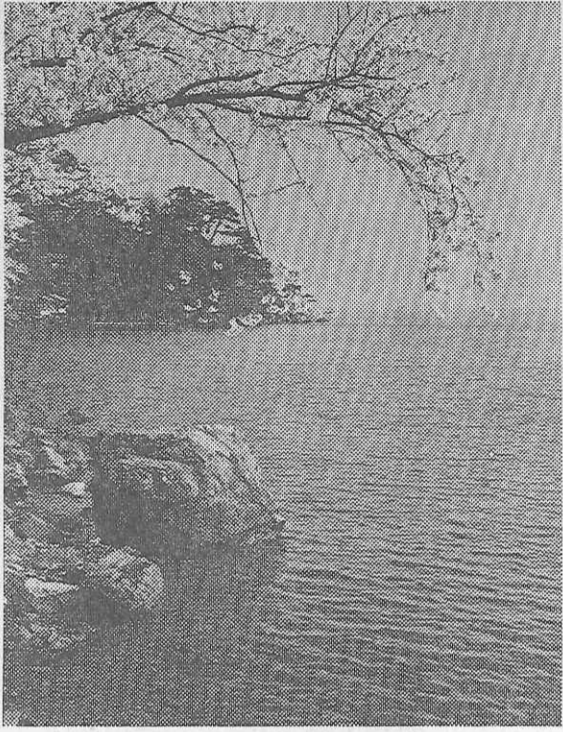
山頂に自然の公園
 ▼唐崎 近江八景の一つ「唐崎の夜雨」で名高い松は大正十年に枯れ、現在は二代目。北の新唐崎には天正三年(一五七四)日吉



近江八景
 ①三井の晩鐘 石山の秋月
 ②堅田の落雁 粟津の晴嵐
 ③矢橋の帰帆 比良の暮雲 唐崎の夜雨 ④祭田の夕照
 寺の観音堂向唐崎は国宝で、伏見坂の遺構は桃山時代の趣きをあらわしており、日本一弁天の一つである弁天が安置されている。
 ▼マキノ駅周辺
 ▼大崎寺 海津大崎の景勝地にあり、春祭が大正三年に建立したもので、千手観音が安置されている。本堂の天井は血染井といわれ、安土城落城のとき切腹した武士の血のついた床蓆を用いている。

滋賀県修学旅行誘致促進協議会

滋賀県修学旅行誘致促進協議会
 (カッコ内は電話番号)
 ▼滋賀県観光課 (0775)24-1111
 ▼大津市観光課 (0775)23-1111
 ▼彦根市観光課 (0775)22-1111
 ▼比叡山延暦寺会館 (0775)78-0047
 ▼近江八景協議会 (0775)23-1111
 ▼近江八景協議会 (0775)23-1111
 ▼近江八景協議会 (0775)23-1111



琵琶湖八景の一つ「晚霧・海津大橋の岩礁」

味覚と特産品
鮎ずしなどいかが
 ▼大津市周辺
 大津絵、淡水真珠、湖魚佃煮、鮎ずし、走り井餅、力餅、焼餅、鴨すき、近江牛、比叡そば
 ▼三上・田上・信楽周辺
 信楽焼、忍術もなか、忍術羊かん、近江茶、かんぴょうの砂糖漬、まつたけ
 ▼近江八幡市周辺
 押絵、刺しゅう絵、アン製品、小幡土人形、でっちゃん、んご、日野菜漬
 ▼鈴鹿山系周辺
 しいたげ羊かん、こんや、政所茶、ぼたん鍋
 ▼彦根市周辺
 福ヶ井木彫、彦根人形、紅かぶら漬、糸切餅、マス料理
 ▼琵琶湖湖辺
 菊水船、堅ボロ、浜ちりめん、桑酒
 ▼西琵琶湖湖辺
 節扇、筆、すずり、藤樹せんべい、水魚料理

いらっしやいませ
びわ湖国定公園 近江路の旅へ
 収容 600名様
 浴場 150名様
 設備 全館冷暖房
 防災 諸設備完備
 駐車場 バス20台
 政府登録 国際観光旅館 **びわ湖リゾートホテル**
 大津市におの浜3丁目2-25 電話 大津(0775)24-2321

霊峰比叡でお泊りを
 ■素晴らしい琵琶湖の夜景
 ■根本中堂で早朝の座禅
 ■スッキリした気分でのコースへ
 ■夜間は講話や映画上映を無料でご奉仕
 ☆本館☆第1別館☆第2別館☆別館比叡
別館 比叡 8月1日オープン
 <修学旅行のお宿>
比叡山 延暦寺会館
 ENRYAKUJI KAIKAN
 0775-78-0047-0554

チロル風のホテルは仲良し8人が一緒です。
 集団生活の安全管理と宿泊の生徒さんの自主管理の両面から入念に設計された「ススカビレッジ」
 ●全館冷暖房完備 ●防火優秀ホテルとして昭47.7消防庁長官賞受賞
 2人で1台実物のエンジンを分解・組立てる
 250名収容のテクニカルホールの生きた科学教育。
 空へ、水へ、緑の中へ…自分でハンドルを握る“ゆうえんち”
 国際レーシングコースを走るレーサー気分も……
 そして陽の落ちた広場でファイアーストームを囲んで校歌を歌うひととき——
 チロル風ビレッジの一夜、翌朝伊勢湾から昇る朝日も忘れがたいもの、どれを取っても学生生活を刻んだキラリと光るひとコマです。
 昨年一年間で11万人もの学生さんがこの思い出深い修学旅行を体験しています
 「人と科学と自然の接点」
 今年の修学旅行こそスズカを加えた「新近畿ルート」をご検討ください。
 スズカから京・奈良・伊勢・志摩へも2時間の距離未来と過去を結ぶ理想の修学旅行コースです。
スズカランド 三重県鈴鹿市稲生町
 鈴鹿サーキット 電話=0593(78)1111
 本社: 東京都中央区銀座4-2-2 ☎03(535)6251
 大阪営業所: 大阪府北区南葛町15 ☎06(313)0841