

文化

祇園祭のついでに京都の八月は、各所で賑やかな祭りの行事が行なわれる。いずれも仏教にちなむものが多く、い

夏を色どる風物詩

京都の祭り

▼夏越(なごし)の神事(下鴨神社) 洛北の夏を彩るもの古風な行事は、矢張り神事とともに行なわれる。これは舟争(いへし)が矢のように見えるためである。社伝によると祭神の玉依姫命(たまよひめ)が瀬川の瀬見(せみ)に身をまかせ、別冊神(わか)丹塗りの矢をひいて、別冊神(わか)けいけいのかみ(かみ)を生かすといふ。夏から秋への変わり目と親し

▼大波羅堂万灯会(六波羅堂) 開山の空也上人が応和三年(九六三)村上天皇の勅許を得て天下の名僧を集めて行われたのがはじまりと伝えられる。多くの灯明を人形文学の「大」に点し、先祖の精霊を迎えて、遍福を祈る行事。寺には運慶などの仏像彫刻も多い。一八二〇年。

▼花宵松上げ(花宵原地町) 洛北の山村に昔から伝わる雄大な火の祭典。盆の精霊送り火、火災予防祈願のために行われる。川原や溪谷にさし込まれた約千本の松明に点火、老人の音頭でかけ声も勇ましく、キリ太の巨木を直立させる。木の頂上には竹で作った大笠をのっけ、これを目掛けて下から「あけ松」という小さな松明を投げて点す。一五二〇年。

▼松ヶ崎題目踊り(涌泉寺) 徳治元年(一三〇六)のこの日、住職の眼痛が日像上人を手に招き、虚空を舞う霊を見送る習わしから、古淵神社)など。一四二四。

▼陶器まつり(若宮八幡) 氏子の陶磁器業者が集って陶器神子(かみ)の踊りをする。一八二〇年。

▼六波羅堂万灯会(六波羅堂) 開山の空也上人が応和三年(九六三)村上天皇の勅許を得て天下の名僧を集めて行われたのがはじまりと伝えられる。多くの灯明を人形文学の「大」に点し、先祖の精霊を迎えて、遍福を祈る行事。寺には運慶などの仏像彫刻も多い。一八二〇年。

▼花宵松上げ(花宵原地町) 洛北の山村に昔から伝わる雄大な火の祭典。盆の精霊送り火、火災予防祈願のために行われる。川原や溪谷にさし込まれた約千本の松明に点火、老人の音頭でかけ声も勇ましく、キリ太の巨木を直立させる。木の頂上には竹で作った大笠をのっけ、これを目掛けて下から「あけ松」という小さな松明を投げて点す。一五二〇年。

▼松ヶ崎題目踊り(涌泉寺) 徳治元年(一三〇六)のこの日、住職の眼痛が日像上人を手に招き、虚空を舞う霊を見送る習わしから、古淵神社)など。一四二四。

早舟で運ぶ江戸の味

三浦 富雄

新河岸川

旅は陸路ばかりではな

運河の歴史は、世界中にみ

新河岸川は、その後、いくたび

天和三年(一六八三)に江戸

江戸の川も今とはちがう

新河岸川

旅は陸路ばかりではな

運河の歴史は、世界中にみ

新河岸川は、その後、いくたび

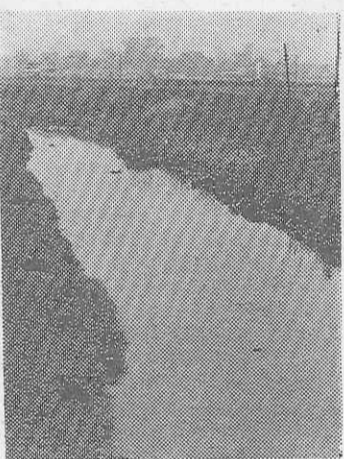
天和三年(一六八三)に江戸

江戸の川も今とはちがう



< 4 >

徳川家康の遺体を久能山から日



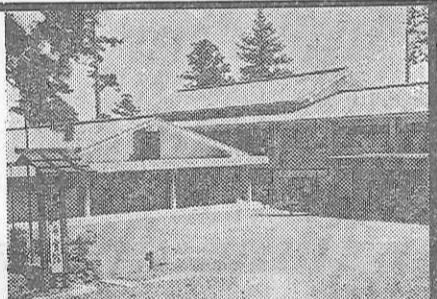
面影も少なくなった新河岸川

霊峰比叡でお泊りを

- 素晴らしい琵琶湖の夜景
- 根本中堂で早朝の座禅
- スッキリした気分で次のコースへ
- 夜間は講話や映画上映を無料でご奉仕

☆本館☆第1別館☆第2別館☆別館比叡

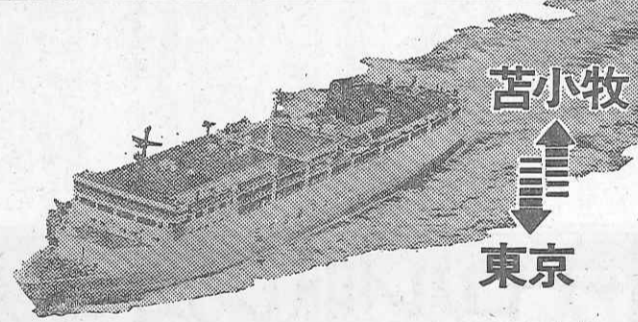
別館 比叡 8月1日 オープン



< 修学旅行のお宿 >

比叡山 延暦寺会館
ENRYAKUJI KAIKAN
0775-78-0047-0554

若い時の思い出に 30時間の楽しい旅



日本沿海フェリー

本社/東京都港区新橋1-10-7(大和銀行新橋ビル) ☎(03)573-1911
札幌支店/札幌市中央区南大通り西10-4(高橋ビル) ☎(011)261-6321

お問合せは

- 名古屋 大阪商船三井船務 名古屋支店 総務課 ☎(052)581-0411
- 大阪 商船三井船務大阪支店 ☎(06)345-3581
- 東京 商船三井船務 ☎(03)561-1431
- 最寄の旅行代理店

海と船のすべてが楽しくわかる海洋パビリオン

丸 鳥羽ぶらじる丸

鳥羽ぶらじる丸観光株式会社

三重県鳥羽市鳥羽1丁目2381番地 TEL. (05992) 5-3211

ぶらじる丸と遊ぼう

●国鉄・近鉄鳥羽駅前